

Miejskie obszary funkcjonalne w polityce Samorządu Województwa Dolnośląskiego

Łukasz Urbanek
Departament Rozwoju Regionalnego
Urząd Marszałkowski Województwa Dolnośląskiego

Plan prezentacji

1. Obszary Strategicznej Interwencji w Krajowej Strategii Rozwoju Regionalnego 2010-2020 Regiony, Miasta, Obszary Wiejskie;
2. Podejście terytorialne w Strategii Rozwoju Województwa Dolnośląskiego 2020;
3. Zintegrowane Podejście Terytorialne w Regionalnym Programie Operacyjnym Województwa Dolnośląskiego 2014-2020;
 - 4.1 Zintegrowane Inwestycje Terytorialne;
 - 4.2 Kontrakt Dolnośląski;

Obszary Strategicznej Interwencji

Krajowa Strategia Rozwoju Regionalnego definiuje obszary, które dla pełnego wykorzystania ich potencjałów rozwojowych wymagają zewnętrznej interwencji – **Obszary Strategicznej Interwencji (OSI)** oraz związane z nimi cele:

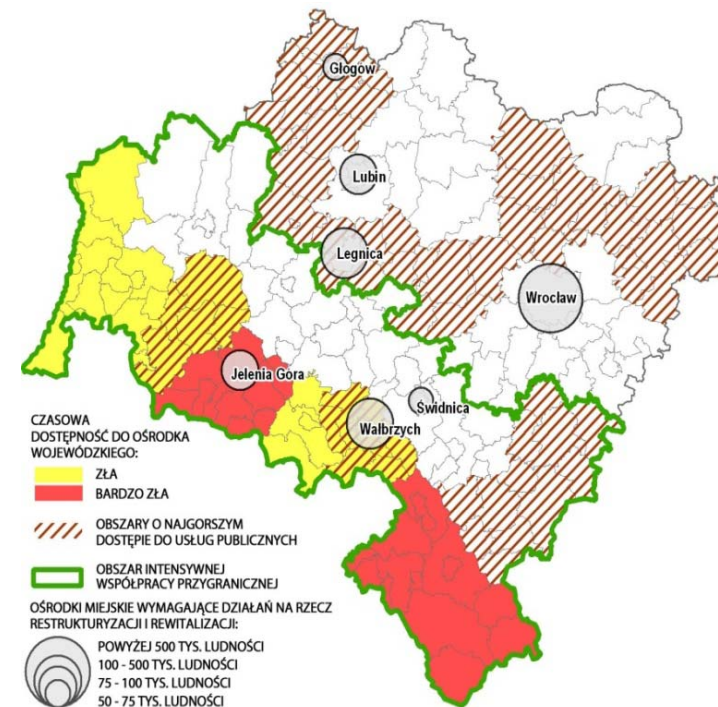
- Wzmacnianie funkcji metropolitalnych ośrodków wojewódzkich i integracja ich obszarów funkcjonalnych;
- Wspieranie obszarów wiejskich o najniższym poziomie dostępu mieszkańców do dóbr i usług warunkujących możliwości rozwojowe;
- Restrukturyzacja i rewitalizacja miast i innych obszarów tracących dotychczasowe funkcje społeczno-gospodarcze;



Obszary Strategicznej Interwencji

- Przewycięzanie niedogodności związanych z położeniem obszarów przygranicznych, szczególnie wzdłuż zewnętrznych granic UE;
- Zwiększanie dostępności transportowej do ośrodków wojewódzkich na obszarach o najniższej dostępności;

Obszary Strategicznej Interwencji na terenie województwa dolnośląskiego;
Źródło:
opracowanie Instytutu Rozwoju Terytorialnego



Strategia Rozwoju Województwa Dolnośląskiego 2020

Strategia Rozwoju Województwa Dolnośląskiego definiuje **Dwanaście Obszarów Interwencji**, wyznaczających strefy występowania szczególnych zjawisk lub specyficznych procesów, związanych często także z konfliktami przestrzennymi.

Wobec obszarów tych Samorząd Województwa Dolnośląskiego może podejmować działania interwencyjne, poprzez prowadzenie szczególnej polityki lub za pomocą regionalnych programów rozwoju.

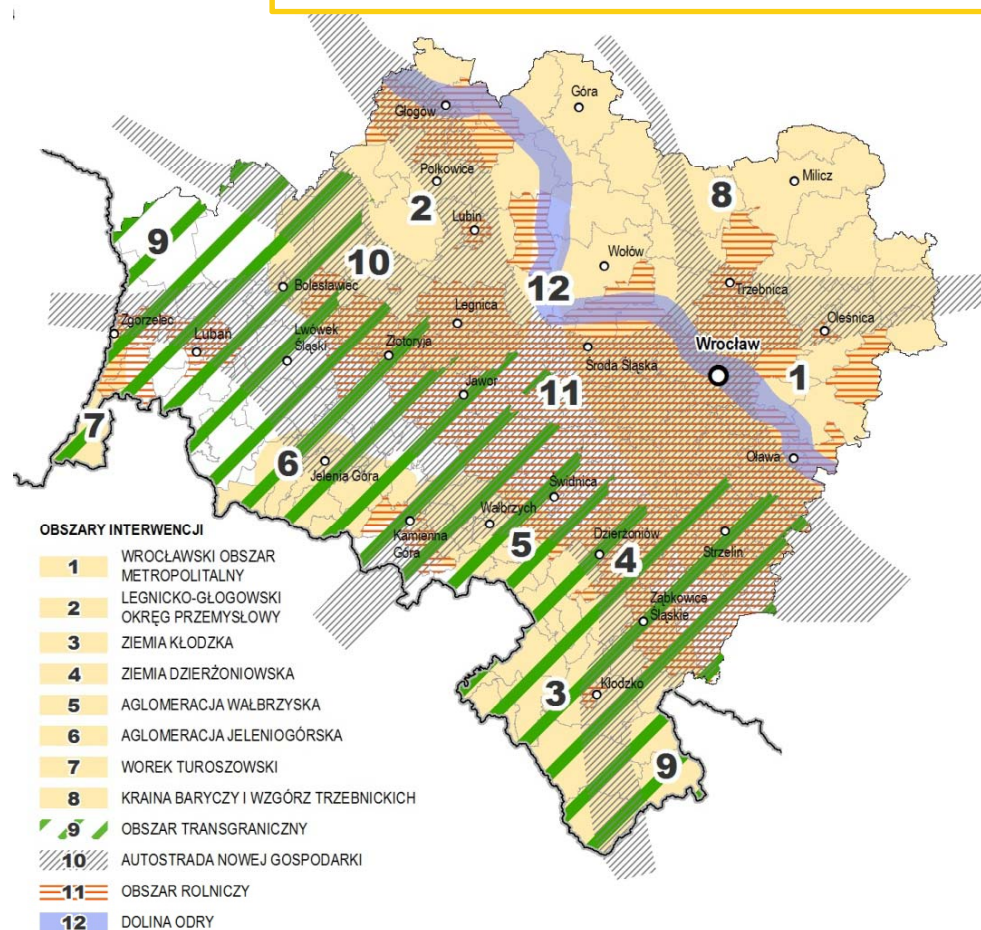
Obszary interwencji SRWD 2020

Obszary interwencji na terenie województwa dolnośląskiego wg projektu Planu Zagospodarowania Przestrzennego Województwa.

Źródło: opracowanie Instytutu Rozwoju Terytorialnego

OBSZARY INTERWENCJI:

1. **Wrocławski Obszar Metropolitalny,**
2. **Legnicko-Głogowski Okręg Przemysłowy,**
3. **Ziemia Kłodzka,**
4. **Ziemia Dzierżoniowska,**
5. **Aglomeracja Wałbrzyska** – obszar objęty modelowym porozumieniem samorządów lokalnych,
6. **Aglomeracja Jeleniogórska,**
7. **Worek Turoszowski,**
8. **Kraina Baryczy i Wzgórz Trzebnickich** – północne tereny województwa, związane z Doliną Baryczy,
9. **Obszar transgraniczny** – tereny leżące wzdłuż zachodniej i południowej granicy regionu,
10. **Autostrada Nowej Gospodarki** – pasmo logistyczne obejmujące obszary w zasięgu oddziaływania istniejących i planowanych autostrad i dróg ekspresowych,
11. **Obszar rolniczy,**
12. **Dolina Odry** – tereny położone nad rzeką Odrą.



Rozwój obszarów miejskich w SRWD 2020

Rozwój obszarów miejskich oraz wiejskich stanowi jedną z ośmiu kluczowych grup, tzw. **Makrosfer** wymienionych w **Strategii Rozwoju Województwa Dolnośląskiego 2020**. Rozwój obszarów miejskich zakłada wzmocnianie węzłowych funkcji i rewitalizację ośrodków miejskich, do priorytetów należą:

- Wzmocnienie węzłowej funkcji ośrodka metropolitalnego oraz regionalnych i subregionalnych ośrodków osadniczych, generujących rozwój społeczno-gospodarczy;
- Koordynacja działań w obrębie miejskich obszarów funkcjonalnych obejmujących obszar miast i powiązanych z nimi funkcjonalnie obszarów wiejskich.

Rozwój obszarów miejskich w SRWD 2020

Do najważniejszych przedsięwzięć w zakresie rozwoju obszarów miejskich w **Strategii Rozwoju Województwa Dolnośląskiego 2020** zostały zakwalifikowane:

1. Opracowanie i wdrożenie regionalnej polityki miejskiej;
2. Przeciwdziałanie degradacji urbanistycznej miast i ograniczanie rozlewania się zabudowy;
3. Rewitalizacja zdegradowanych obszarów miejskich, zwłaszcza zwartych powierzchni o charakterze parkowym;
4. Opracowanie wytycznych urbanistycznych dla województwa w celu racjonalnego gospodarowania zasobem, jakim jest przestrzeń;
5. Opracowanie strategii rozwoju i planów zagospodarowania przestrzennego miejskich obszarów funkcjonalnych, w tym Wrocławskiego Obszaru Metropolitalnego i obszarów funkcjonalnych ośrodków regionalnych.



POMOC TECHNICZNA
NARODOWA STRATEGIA SPÓJNOŚCI



Samorządowa
Jednostka Organizacyjna
Województwa Dolnośląskiego



UNIA EUROPEJSKA
EUROPEJSKI FUNDUSZ
ROZWOJU REGIONALNEGO



Regionalny Program Operacyjny Województwa Dolnośląskiego 2014-2020

Zgodnie z rozporządzeniami dotyczącymi Europejskich Funduszy Strukturalnych i Inwestycyjnych oraz Umową Partnerstwa, w perspektywie finansowej 2014-2020 w województwie dolnośląskim realizowane będą instrumenty terytorialne wspierające rozwój społeczny i gospodarczy.

W ramach Regionalnego Programu Operacyjnego Województwa Dolnośląskiego 2014-2020 realizowane będą następujące instrumenty **Zintegrowanego Podejścia Terytorialnego** wspierające rozwój społeczny i gospodarczy:

- **Zintegrowane Inwestycje Terytorialne**
- **Kontrakt Dolnośląski**

Regionalny Program Operacyjny Województwa Dolnośląskiego 2014-2020

Zintegrowane Inwestycje Terytorialne (tzw. ZIT) to nowe narzędzie, za pomocą którego będą realizowane strategie terytorialne w nowym okresie programowania na lata 2014-2020.

Zintegrowane Inwestycje Terytorialne oznaczają:

- łączenie działań finansowanych z **dwóch funduszy** – Europejskiego Funduszu Rozwoju Regionalnego oraz Europejskiego Funduszu Społecznego;
- skierowanie wydzielonej puli środków do **wskazanych obszarów w regionach – przede wszystkim miast wojewódzkich i powiązanych z nimi obszarów funkcjonalnych** – charakteryzujących się wspólnymi cechami społeczno-gospodarczymi i uwarunkowaniami przestrzennymi (projekty muszą realizować wspólną wizję i cele rozwojowe dla wszystkich jednostek terytorialnych z obszaru realizacji) **oraz obszarów funkcjonalnych ośrodków regionalnych**;

Regionalny Program Operacyjny Województwa Dolnośląskiego 2014-2020

Zintegrowane Inwestycje Terytorialne będą realizowane na obszarach funkcjonalnych największych miast województwa:

- Wrocławskiego Obszaru Funkcjonalnego
- Aglomeracji Wałbrzyskiej
- Aglomeracji Jeleniogórskiej

Regionalny Program Operacyjny Województwa Dolnośląskiego 2014-2020

Nadrzędnym celem ZIT jest sprzyjanie rozwojowi współpracy i integracji na obszarach funkcjonalnych największych miast regionu, promowanie partnerskiego modelu współpracy samorządów a także realizacja zintegrowanych projektów odpowiadających w sposób kompleksowy na potrzeby i problemy miast i ich obszarów funkcjonalnych.

Strategia ZIT, będąca głównym dokumentem strategicznym, określi:

- cele,
- kierunki rozwoju,
- zasady współpracy,
- oraz najważniejsze działania do realizacji, wynikające z analizy barier i potencjałów rozwojowych danego obszaru;

Regionalny Program Operacyjny Województwa Dolnośląskiego 2014-2020

Zintegrowane Inwestycje Terytorialne obejmą działania współfinansowane z **Europejskiego Funduszu Rozwoju Regionalnego** oraz **Europejskiego Funduszu Społecznego**.

Zakres wsparcia będzie negocjowany przez Samorząd Województwa z przedstawicielami ZIT.

Regionalny Program Operacyjny Województwa Dolnośląskiego 2014-2020

Kontrakt Dolnośląski realizowany będzie w wyznaczonych terytorialnie obszarach interwencji, których zasięg terytorialny określi Zarząd Województwa Dolnośląskiego.

Obszary interwencji:

- Legnicko-Głogowski,
- Śląsko-Łużycki,
- Dzierżoniowsko-Kłodzko-Ząbkowicki,
- Doliny Baryczy,
- Równiny Wrocławskiej;

Regionalny Program Operacyjny Województwa Dolnośląskiego 2014-2020

Kontraktem Dolnośląskim będą objęte wszystkie gminy Dolnego Śląska, które nie wchodzą w skład ZIT. Realizacja Kontraktu Dolnośląskiego ma zapewnić trwały i zrównoważony rozwój tych obszarów w zakresie ich największych wyzwań rozwojowych.

Wsparcie będzie udzielane ze środków różnych priorytetów inwestycyjnych. W ramach realizacji Kontraktu Dolnośląskiego każda jednostka samorządu terytorialnego będzie miała możliwość uzyskania wsparcia.

Na realizację Kontraktu Dolnośląskiego zostanie przeznaczona kwota **co najmniej 300 mln EUR**.

Regionalny Program Operacyjny Województwa Dolnośląskiego 2014-2020

Aplikowanie o środki odbywać się będzie w ramach **geograficznie dedykowanych konkursów**, z określoną dla obszaru alokacją zgodnie ze specyfiką poszczególnych obszarów.

Dodatkowo na obszarach objętych Kontraktem Dolnośląskim realizowane będą **projekty pozakonkursowe**, głównie w zakresie **rozwoju transportu drogowego i kolejowego**, a także w ramach innych priorytetów inwestycyjnych np. skierowane na wykorzystanie walorów środowiskowych, poprawiające spójność obszarów i charakteryzujące się oddziaływaniem ponadlokalnym. Przedsięwzięcia o oddziaływaniu ponadlokalnym rozumiane są jako posiadające szersze oddziaływanie terytorialne, poprawiające spójność i sprzyjające działaniom integrującym.



POMOC TECHNICZNA
NARODOWA STRATEGIA SPÓJNOŚCI



Samorządowa
Jednostka Organizacyjna
Województwa Dolnośląskiego



UNIA EUROPEJSKA
EUROPEJSKI FUNDUSZ
ROZWOJU REGIONALNEGO



Dziękuję za uwagę,

Łukasz Urbanek
Kierownik Działu Programowania Funduszy Europejskich
Departament Rozwoju Regionalnego
Urząd Marszałkowski Województwa Dolnośląskiego