

# OCENA REALIZACJI INWESTYCJI CELU PUBLICZNEGO O ZNACZENIU PONADLOKALNYM ZAMIESZCZONYCH W PLANIE ZAGOSPODAROWANIA PRZESTRZENNEGO WOJEWÓDZTWA DOLNOŚLĄSKIEGO





**opracowanie**

Instytut Rozwoju Terytorialnego  
ul. J. Wł. Dawida 1A  
50-527 Wrocław  
[www.irt.wroc.pl](http://www.irt.wroc.pl)

**dyrektor**

Maciej Zathey

**zastępcy dyrektora**

Magdalena Belof  
Agnieszka Wałęga

**koordynacja i opracowanie**

Marta Oleszczuk

# SPIS TREŚCI

|   |           |
|---|-----------|
| <b>1. WPROWADZENIE.....</b>   | <b>4</b>  |
| 1.1. Podstawy prawne  | 4         |
| 1.2. Metodologia  | 4         |
| 1.3. Wykaz obowiązujących dokumentów  | 5         |
| <b>2. OCENA REALIZACJI INWESTYCJI CELU PUBLICZNEGO O ZNACZENIU PONADLOKALNYM .....</b>  | <b>7</b>  |
| 2.1. Ocena stanu zaawansowania realizacji inwestycji ustalonych w dokumentach krajowych   | 7         |
| 2.2. Ocena stanu zaawansowania realizacji inwestycji ustalonych jednocześnie w dokumentach krajowych i wojewódzkich   | 12        |
| 2.3. Ocena stanu zaawansowania realizacji inwestycji ustalonych w dokumentach wojewódzkich  | 13        |
| 2.4. Ocena stanu zaawansowania realizacji inwestycji ustalonych w załączniku nr 5 do Szczegółowego opisu osi priorytetowych Regionalnego Programu Operacyjnego Województwa Dolnośląskiego 2014-2020 (SZOOP RPO) | 16        |
| <b>3. WNIOSKI.....</b>  | <b>17</b> |
| Spis wykresów   | 19        |
| Spis rysunków   | 19        |
| Spis tabel  | 19        |
| Aneksy  | 20        |

# 1. WPROWADZENIE

## 1.1. Podstawy prawne

Podstawą prawną opracowania niniejszej Oceny realizacji inwestycji celu publicznego o znaczeniu ponadlokalnym, zwaną w dalszej części Oceną, jest art. 45 ustawy z dnia 27 marca 2003 r. o planowaniu i zagospodarowaniu przestrzennym (t.j. Dz. U. z 2021 r. poz. 741 z późn. zm.). Zgodnie z tymi przepisami zarząd województwa, co najmniej raz w czasie kadencji sejmiku, dokonuje przeglądu zmian w zagospodarowaniu przestrzennym, opracowuje raport o jego stanie w zakresie określonym w art. 39 ust. 3 oraz sporządza ocenę realizacji inwestycji, o których mowa w art. 39 ust. 5, podlegającą zaopiniowaniu przez wojewódzką komisję urbanistyczno-architektoniczną. W art. 39 ust. 5 mowa o inwestycjach celu publicznego o znaczeniu ponadlokalnym umieszczonych w planie zagospodarowania przestrzennego województwa, które zostały ustalone w dokumentach przyjętych przez Sejm Rzeczypospolitej Polskiej, Radę Ministrów, właściwego ministra lub sejmik województwa, zgodnie z ich właściwością. Jednocześnie zgodnie z definicją podaną w art. 2 pkt 5 ww. ustawy, inwestycja celu publicznego, to „działania o znaczeniu lokalnym (gminnym) i ponadlokalnym (powiatowym, wojewódzkim i krajowym), a także krajowym (obejmującym również inwestycje międzynarodowe i ponadregionalne), oraz metropolitalnym (obejmującym obszar metropolitalny) bez względu na status podmiotu podejmującego te działania oraz źródła ich finansowania, stanowiące realizację celów, o których mowa w art. 6 ustawy z dnia 21 sierpnia 1997 r. o gospodarce nieruchomościami (Dz. U. z 2020 r. poz. 65)”.

## 1.2. Metodologia

W związku z wymogami prawnymi, Ocena została sporządzona wyłącznie w odniesieniu do tych inwestycji, które zostały umieszczone w Planie zagospodarowania przestrzennego województwa dolnośląskiego przyjętym uchwałą Nr XIX/482/20 Sejmiku Województwa Dolnośląskiego z dnia 16 czerwca 2020 roku, zwanym dalej Planem. Inwestycje zostały podzielone w zależności od szczebla organu przyjmującego dokument, w którym zostały ustalone:

- inwestycje ustalone w dokumentach krajowych,
- inwestycje ustalone jednocześnie w dokumentach krajowych i wojewódzkich,
- inwestycje ustalone w dokumentach wojewódzkich.

W Planie inwestycje zostały podzielone na pięć dziedzin:

- transport,
- ochrona przeciwpowodziowa, mała retencja i bezpieczeństwo,
- ochrona środowiska, przyrody i krajobrazu,
- infrastruktura społeczna,
- infrastruktura techniczna.

Ocena przeprowadzona została w oparciu o zestawienie inwestycji celu publicznego o znaczeniu ponadlokalnym zamieszczone w Aneksie nr 1 do Planu i obejmuje ona rok obowiązywania Planu, tj. lata 2020-2021. Stan realizacji inwestycji w Tabelach 1-5 został określony jako:

- Z – zrealizowana,
- R – w trakcie realizacji,
- P – planowana do realizacji,

a zmiana stanu realizacji:

- **R** realizowana
- **Z** zrealizowana
- **U** usunięta

Inwestycje realizowane podzielono na inwestycje, które miały już status realizowanych w momencie uchwalania Planu i ich stan się nie zmienił oraz realizowane, których status w trakcie Oceny zmienił się z planowanych na realizowane. Inwestycje ustalone w Aktualizacji Krajowego Programu Oczyszczania Ścieków Komunalnych zawierające listę planowanych oczyszczalni ścieków umieszczono w osobnej tabeli i poddano osobnej ocenie.

Ocenię poddano 410 inwestycji ze wszystkich dokumentów, z czego 358 (87,3%) miało status projektowanych, 52 (12,7%) były w trakcie realizacji. Najwięcej inwestycji - 223 (54,4%) dotyczyło infrastruktury technicznej, 103 (25,1%) ochrony przeciwpowodziowej, małej retencji i bezpieczeństwa, 62 (15,1%) dotyczyły transportu, 17 (4,1%) ochrony środowiska, przyrody i krajobrazu, najmniej inwestycji pochodziło z dziedziny infrastruktury społecznej, zaledwie 5 (1,2%).

Inwestycje zrealizowane i realizowane przedstawiono dodatkowo na tle obszarów posiadających negatywne zjawiska demograficzne, mieszkaniowe i gospodarcze. Ze względu na poziom dostępności danych obszary o negatywnych zjawiskach demograficznych (zmiana liczby ludności, współczynnik przyrostu naturalnego) i mieszkaniowych (zmiana liczby mieszkań) pokazano w układzie gminnym, obszary o negatywnych zjawiskach gospodarczych (zmiana liczby pracujących, zmiana stopy bezrobocia) w układzie powiatowym.

### 1.3. Wykaz obowiązujących dokumentów

W Planie uwzględnione zostały inwestycje celu publicznego ustalone w poniższych dokumentach krajowych, przyjętych przez Sejm Rzeczypospolitej Polskiej, Radę Ministrów lub właściwego ministra:

1. Program Operacyjny Infrastruktura i Środowisko 2014-2020 (POLIŚ), przyjęty uchwałą Rady Ministrów z dnia 22 maja 2014 r.,
2. Program Budowy Dróg Krajowych na lata 2014-2023 (z perspektywą do 2025 r.) (PBDK), przyjęty uchwałą nr 156/2015 Rady Ministrów z dnia 8 września 2015 r., zmieniony uchwałą nr 108/2019 Rady Ministrów z dnia 24 września 2019 r.,
3. Master Plan dla Transportu Kolejowego w Polsce do 2030 r. (MPTK), przyjęty uchwałą nr 277 Rady Ministrów z dnia 19 grudnia 2008 r.,
4. Plan gospodarowania wodami na obszarze dorzecza Odry (PgwnodO) przyjęty rozporządzeniem Rady Ministrów z dnia 18 października 2016 r.,
5. Plan zarządzania ryzykiem powodziowym dla obszaru dorzecza Odry (PzrpdO) przyjęty rozporządzeniem Rady Ministrów z dnia 18 października 2016 r.,
6. Krajowy Program Kolejowy do 2023 r. (KPK), przyjęty uchwałą nr 162/2015 Rady Ministrów z dnia 15 września 2015 r.,
7. Kontrakt Terytorialny dla Województwa Dolnośląskiego (KT), przyjęty uchwałą nr 6465/IV/144 Zarządu Województwa Dolnośląskiego z dnia 14 listopada 2014 r. oraz uchwałą nr 221 Rady Ministrów z dnia 4 listopada 2014 r. w sprawie zatwierdzenia Kontraktu Terytorialnego dla Województwa Dolnośląskiego,
8. Ustawa z dnia 24 kwietnia 2009 r. o inwestycjach w zakresie terminalu regazyfikacyjnego skroplonego gazu ziemnego w Świnoujściu (UGZŚ), (Dz. U. z 2019 r. poz.1554 z późn.zm.),
9. Ustawa z dnia 24 lipca 2015 r. o przygotowaniu i realizacji strategicznych inwestycji w zakresie sieci przesyłowych (USP), (Dz. U. z 2018 r. poz. 404 z późn.zm.),
10. Założenia do planów rozwoju śródlądowych dróg wodnych w Polsce na lata 2016–2020 z perspektywą do roku 2030 (ZdPRŚDW) przyjęte uchwałą nr 79 Rady Ministrów z dnia 14 czerwca 2016 r.,
11. Aktualizacja Krajowego Programu Oczyszczania Ścieków Komunalnych zatwierdzona przez Radę Ministrów w dniu 31 lipca 2017 r., opublikowana w Monitorze Polskim z dnia 18 grudnia 2017 r., poz. 1183 (AKPOŚK 2017),
12. Uchwała nr 173/2017 Rady Ministrów z dnia 7 listopada 2017 r. w sprawie przyjęcia Koncepcji przygotowania i realizacji inwestycji Port Solidarność – Centralny Port Komunikacyjny dla Rzeczypospolitej Polskiej, skonkretyzowana przez Rozporządzenie Rady Ministrów z dn. 29 kwietnia 2019 r. zmieniające rozporządzenie w sprawie wykazu linii kolejowych o znaczeniu państwowym (WLKZP) - Dz. U. z 2019 r. poz. 899,
13. Program Inwestycji Dworcowych na lata 2016–2023.

W następujących dokumentach wojewódzkich, przyjętych przez właściwy sejmik województwa zawarte zostały inwestycje celu publicznego, których rozmieszczenie ustalone zostało w Planie :

1. Plan ochrony dla Parku Krajobrazowego „Chełmy” (PKCh), przyjęty uchwałą nr XVI/332/11 Sejmiku Województwa Dolnośląskiego z dnia 27 października 2011 r.,
2. Plan ochrony dla Parku Krajobrazowego Gór Sowich (PKGS), przyjęty uchwałą nr XVI/333/11 Sejmiku Województwa Dolnośląskiego z dnia 27 października 2011 r.,
3. Plan ochrony dla Parku Krajobrazowego „Dolina Jezierzycy” (PKDJ), przyjęty uchwałą nr XVI/328/11 Sejmiku Województwa Dolnośląskiego z dnia 27 października 2011 r.,
4. Plan ochrony dla Przemkowskiego Parku Krajobrazowego (PPK), przyjęty uchwałą nr XXII/669/16 Sejmiku Województwa Dolnośląskiego z dnia 25 maja 2016 r.,
5. Wojewódzki Plan Gospodarki Odpadami dla Województwa Dolnośląskiego na lata 2016-2022 (WPGO 2016), przyjęty uchwałą nr XLIII/1450/17 Sejmiku Województwa Dolnośląskiego z dnia 21 grudnia 2017 r.,
6. Plan gospodarki odpadami dla województwa wielkopolskiego na lata 2016-2022 wraz z planem inwestycyjnym (PGOWW), przyjęty uchwałą nr XXXI/810/2017 Sejmiku Województwa Wielkopolskiego z dnia 29 maja 2017 r.,
7. Program Ochrony Środowiska Województwa Dolnośląskiego na lata 2014-2017 z perspektywą do 2021 r. (POŚ), przyjęty uchwałą nr LV/2121/14 Sejmiku Województwa Dolnośląskiego z dnia 30 października 2014 r.

W Planie zostały uwzględnione również inwestycje celu publicznego zamieszczone w załączniku nr 5 do Szczegółowego opisu osi priorytetowych Regionalnego Programu Operacyjnego Województwa Dolnośląskiego 2014-2020 przyjętego uchwałą nr 749/VI/19 Zarządu Województwa Dolnośląskiego z dnia 20 maja 2019 r., mimo, że nie spełniają one wymogu określonego w przepisach o planowaniu i zagospodarowaniu przestrzennym<sup>1</sup>, czyli nie zostały ustalone w dokumencie przyjętym przez sejmik województwa. Inwestycje te zostały wskazane w Planie jako informacja oraz stanowią postulat do gmin o uwzględnienie ich w studiach uwarunkowań i kierunków zagospodarowania przestrzennego.

---

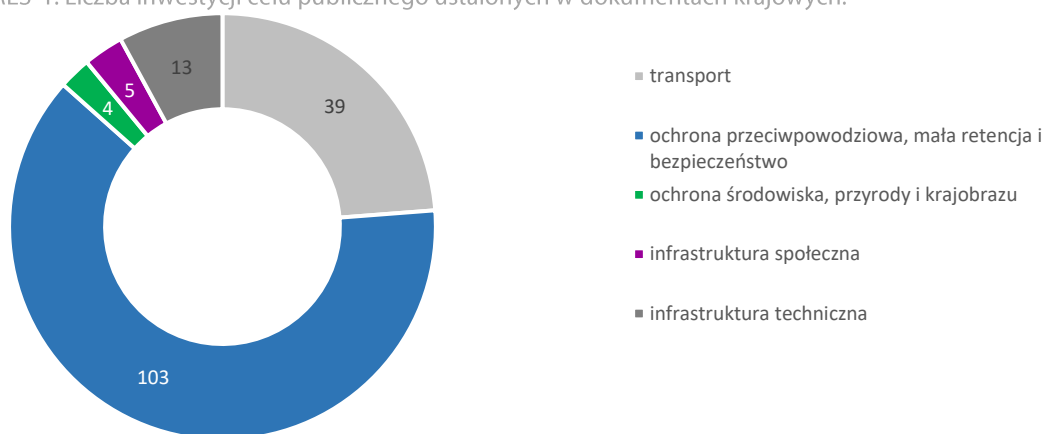
<sup>1</sup> Art.39 ust. 5 ustawy z dnia 27 marca 2003r. o planowaniu i zagospodarowaniu przestrzennym (t.j. Dz. U. z 2021 r. poz. 741 z późn. zm.).

## 2. OCENA REALIZACJI INWESTYCJI CELU PUBLICZNEGO O ZNACZENIU PONADLOKALNYM

### 2.1. Ocena stanu zaawansowania realizacji inwestycji ustalonych w dokumentach krajowych

W Planie zostały ujęte 164 inwestycje z czego 39 (23,8%) w chwili uchwalenia Planu było w trakcie realizacji [Tabela 1.]

WYKRES 1. Liczba inwestycji celu publicznego ustalonych w dokumentach krajowych.



Źródło: opracowanie własne.

W trakcie przeprowadzania Oceny 103 inwestycje (62,8%) były planowane, 44 były w trakcie realizacji (26,8), 13 zrealizowano (7,9%). Najwięcej zrealizowanych inwestycji pochodziło z dziedziny infrastruktury technicznej (6) i transportu (5).

Nieaktualne są 3 planowane inwestycje wynikające z uchylonej Koncepcji Przestrzennego Zagospodarowania Kraju:

- linia 400 kV Polkowice – Zielona Góra (inwestycja przewidziana do realizacji poza horyzontem planu rozwoju operatora elektroenergetycznego systemu przesyłowego),
- linia 400 kV „Plewiska Bis” – Pasikowice (operator elektroenergetycznego systemu przesyłowego nie przewiduje realizacji inwestycji),
- linia 400 kV Świebodzice – Ząbkowice – Dobrzeń (operator elektroenergetycznego systemu przesyłowego nie przewiduje realizacji inwestycji).

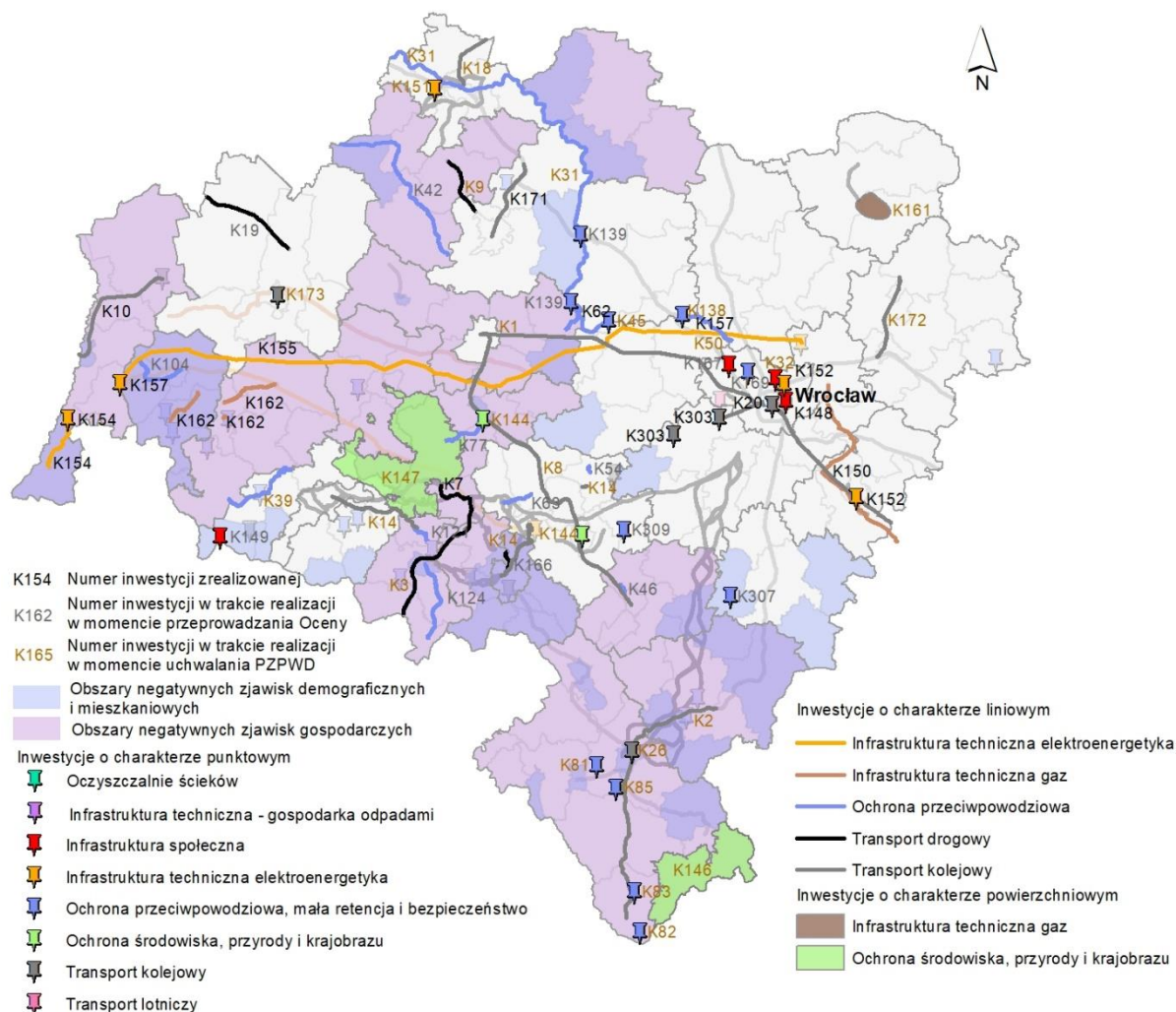
Nie będzie realizowana również inwestycja wynikająca z Kontraktu Terytorialnego z dziedziny infrastruktury społecznej pn. „Ponadregionalne Centrum Zaawansowanych Badań Biologicznych (PCZBB)”, która nie uzyskała wpisu na Mapie Drogowej Infrastruktury Badawczej.

W dziedzinie **transportu** znalazło się 39 inwestycji, z czego 23 było projektowanych, a 16 w trakcie realizacji.

W momencie oceny inwestycji celu publicznego o charakterze ponadlokalnym zrealizowanych było 5 inwestycji (12,8%):

- budowa obwodnicy Bolkowa w ciągu drogi krajowej nr 3 i 5 (gmina Bolków),
- elektryfikacja linii kolejowych nr 274, 278 na odcinku Węglińiec – Zgorzelec (gminy: Pieńsk, Węglińiec, Zgorzelec, miasto Zgorzelec),
- przebudowa infrastruktury obsługi podróżnych na stacjach i przystankach – prace związane z poprawą przepustowości na stacji Wrocław Główny poprzez przebudowę peronu 6 (miasto Wrocław),
- prace na linii kolejowej nr 289 na odcinku Legnica – Rudna Gwizdanów (gminy: Lubin, Rudna, miasto Lubin), przebudowa dworca kolejowego Kąty Wrocławskie, przebudowa dworca kolejowego Smolec (gmina Kąty Wrocławskie).

RYSUNEK 1. Inwestycje zrealizowane i w trakcie realizacji ustalone w dokumentach krajowych o ustalonej lokalizacji na mapie (stan na luty 2020 r.)



Źródło: opracowanie własne na podstawie informacji z dokumentów.

Rozpoczęto realizację 2 inwestycji:

- budowa autostrady A18, odcinek Olszyna – Golnice, przebudowa jezdni południowej (gminy: Bolesławiec, Olszyna),
- budowa obwodnicy Wałbrzycha w ciągu drogi krajowej nr 35 (miasto Wałbrzych).

W dziedzinie zajmującej się **ochroną przeciwpowodziową, małą retencją i bezpieczeństwem** znalazło się najwięcej inwestycji ustalonych w dokumentach krajowych - 103 (62,8% wszystkich inwestycji), z czego 91 było projektowanych, a 12 w trakcie realizacji.

W trakcie oceny została zrealizowana 1 inwestycja (1,0%):

- Kwiatkowice – Rogów Legnicki – odbudowa wałów przeciwpowodziowych (gmina Prochowice).

W trakcie realizacji były 24 inwestycje (23,3%), z czego 9 było w trakcie przygotowywania dokumentacji projektowej.

Rozpoczęto realizację:

- wały rzeki Piławy – Mościsko – budowa wałów przeciwpowodziowych (gmina Dzierżoniów),
- WWW Widawa – przebudowa systemu zabezpieczeń przed powodzią (gminy: Czernica, Długołęka, Wisznia Mała, miasto Wrocław):
  - A. modernizacja i przebudowa istniejących obwałowań wraz z budowlami wałowymi, budowa nowych odcinków wałów – łączna długość 13 km,

- B. przebudowa koryta Widawy w km 10+70 - 9+00 polegająca na budowie kanału rozdzielającego wody w obszarze międzywała – ta część w chwili obecnej nie realizowana,
- wał Strzegomki – Kruków – budowa wału przeciwpowodziowego (gmina Żarów),
- regulacja rzeki Bóbr w km 243+200 – 249+750 (gmina Marciszów),
- ochrona przed powodzią Kotliny Jeleniogórskiej – potok Zadrna. Wariant I - ochrona bierna (prace regulacyjne na długości 16,746 km), (gminy: Kamienna Góra, Lubawka, miasto Kamienna Góra).

Dla części inwestycji zaliczonych do realizowanych trwało przygotowanie dokumentacji projektowej:

- Szprotawa – modernizacja koryta i wałów (gminy: Chocianów, Gaworzyce, Polkowice, Przemków, Radwanice),
- Maleszów – budowa zbiornika retencyjnego (gmina Kondratowice),
- Czarna Woda – zbiornik Kątki (gmina Marcinowice),
- Szymanowski Potok – odbudowa koryta potoku (gminy: Dobromierz, Strzegom),
- modernizacja wału P-1 Odry (gminy: Głogów, Kotla),
- Jawornik – Myślibórz – odbudowa i udrożnienie koryta rzeki Jawornik (gminy: Męcinka, Paszowice, miasto Jawor),
- WWW Marszowice – modernizacja wałów rzeki Bystrzycy, modernizacja (przebudowa, rozbudowa, odbudowa) na dł. 0,9 km budowa nowych wałów przeciwpowodziowych na dł. 0,8 km (miasto Wrocław),
- Siekierka – zwiększenie retencji i poprawa bioróżnorodności (gmina Siekierczyn, miasto Lubań),
- budowa stopni wodnych na Odrze w Lubiążu i Ścinawie (gminy: Ścinawa, Wołów).

W dziedzinie **ochrony środowiska, przyrody i krajobrazu** ustalone były 4 inwestycje, które w trakcie uchwalania Planu były w trakcie realizacji, a ich stan się nie zmienił.

W dziedzinie **infrastruktury społecznej** ustalonych było 5 planowanych inwestycji. Zrealizowano 1 inwestycję:

- rozwój kompleksu Hali Stulecia: przebudowa wnętrza Hali Stulecia – Etap II, rewitalizacja terenów przyległych w kompleksie Hali Stulecia (miasto Wrocław).

Przystąpiono do realizacji inwestycji:

- budowa Ośrodka Narciarstwa Biegowego i Biathlonu w Szklarskiej Porębie – Jakuszycach (miasto Szklarska Poręba),
- utworzenie i rozwój "Centrum kompetencji naturalnych surowców strategicznych". Adaptacja istniejącej infrastruktury badawczej oraz doposażenia w aparaturę specjalistyczną (miasto Wrocław), instytucja odpowiedzialna za inwestycję zmieniła nazwę i obecnie nazywa się: Sieć Łukasiewicz – PORT Polski Ośrodek Rozwoju Technologii,
- inwestycja pn. „Dolnośląski Ośrodek Medycyny Innowacyjnej – DOMI – Wojewódzki Szpital Specjalistyczny we Wrocławiu” została podzielona na dwa etapy:
  - I etap – uruchomienie pracowni przeznaczeniowej diagnostyki i terapii wrodzonych wad serca u dzieci w Wojewódzkim Szpitalu Specjalistycznym we Wrocławiu – w trakcie realizacji,
  - II etap – projektowany, na etapie szukania źródeł finansowania.

W dziedzinie **infrastruktury technicznej** ustalonych było 13 inwestycji z czego 6 planowanych i 7 w trakcie realizacji. Zrealizowano 6 inwestycji (46,2% inwestycji w dziedzinie infrastruktury technicznej):

- budowa gazociągu Tworóg – Kędzierzyn – Zdieszowice – Wrocław wraz z infrastrukturą niezbędną do jego obsługi na terenie województw śląskiego, opolskiego i dolnośląskiego (gminy: Czernica, Długołęka, Oława, miasto Oława),
- przebudowa stacji 110/20/10 kV R-128 Wrocław Krzywoustego oraz 110/20 kV Oława (gmina Oława, miasto Wrocław),
- budowa GPO 20/110 kV wraz z siecią dystrybucyjną 110 kV w celu przyłączenia jednostek generacji OZE o mocy 28 MW (gmina Bogatynia),
- budowa linii 400 kV Mikułowa – Czarna wraz z rozbudową/modernizacją stacji w tym ciągu liniowym (PSE S.A.) (gminy: Krotoszyce, Legnickie Pole, Lubań, Lubin, Lwówek Śląski, Męcinka, Nowogrodziec, Pielgrzymka, Prochowice, Ruja, Siekierczyn, Sulików, Ścinawa, Złotoryja),
- budowa linii 400 kV Czarna – Pasikowice wraz z rozbudową stacji w tym ciągu liniowym (PSE S.A.) (gminy: Długołęka, Lubin, Malczyce, Miękinia, Oborniki Śląskie, Prochowice, Ruja, Ścinawa, Środa Śląska, Wisznia Mała),

- budowa gazociągu Jeleniów – Dziwiszów wraz z infrastrukturą niezbędną do jego obsługi na terenie województwa dolnośląskiego (w ramach inwestycji realizowane będą włączenia do gazociągu w miejscowości: Gryfów Śląski, Leśna, Lwówek Śląski).

W dziedzinie infrastruktury technicznej w **Aktualizacji Krajowego Programu Oczyszczania Ścieków Komunalnych (AKPOŚK)** ustalonych było 129 inwestycji, wszystkie projektowane [TABELA 2]. Sprawdzono 48 inwestycji, których termin zakończenia realizacji nie przekraczał 30 czerwca 2021 r. Spośród 48 inwestycji 9 (19,1%) zostało zrealizowanych, 27 (57,4%) było w trakcie realizacji.

Jedna inwestycja została usunięta:

- modernizacja i przebudowa Oczyszczalni Mościsko wraz z zakupem sprzętu i wyposażenia do obsługi zbiorników bezodpływowych i przydomowych oczyszczalni ścieków Gminy Dzierżoniów (gmina Dzierżoniów; Mościsko).

Zrealizowano 9 inwestycji:

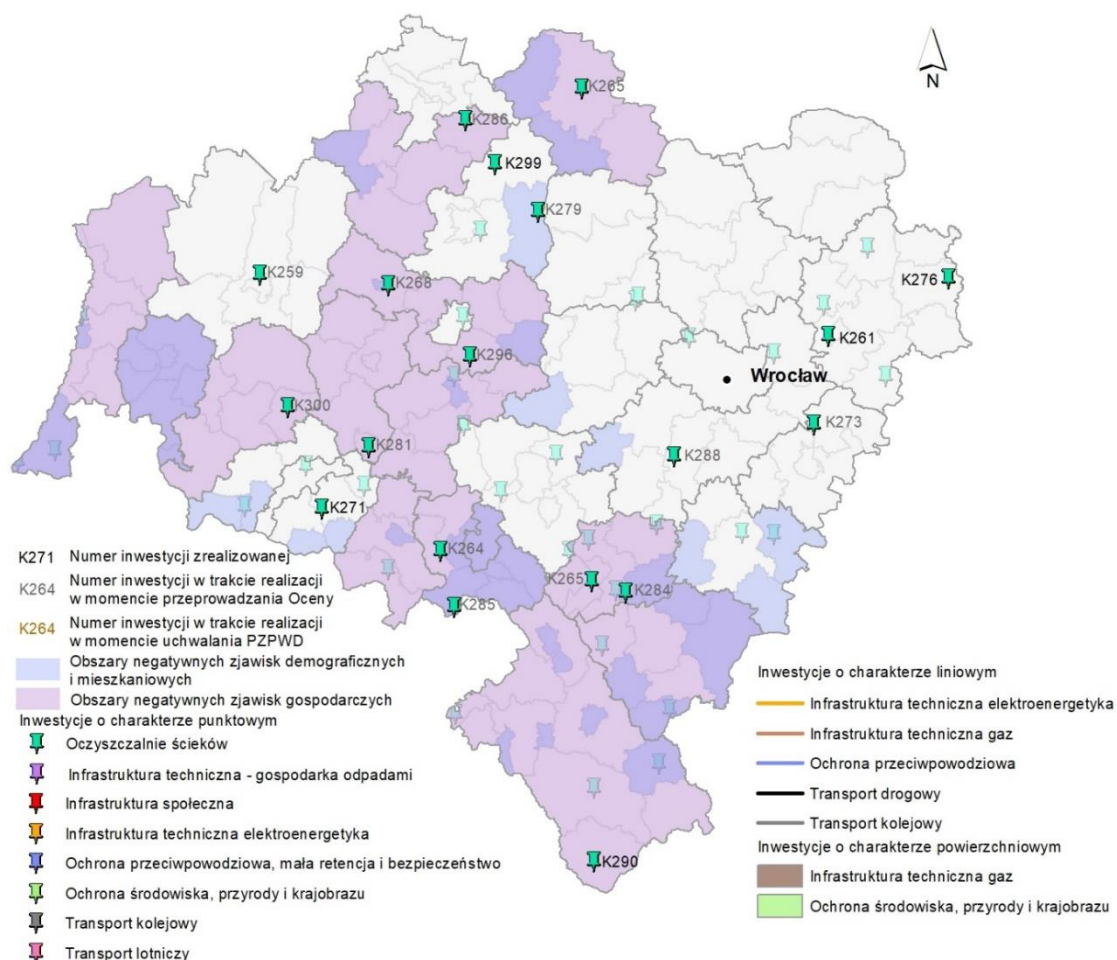
- modernizacja sieci na terenie miejscowości Henryków (gmina Ziębice),
- budowa kanalizacji sanitarnej, deszczowej i sieci wodociągowej rozdzielczej oraz przebudowa i rozbudowa komunalnej oczyszczalni ścieków w Aglomeracji Syców (gmina Syców),
- uregulowanie gospodarki ściekowej na terenie Aglomeracji Stanowice w gminie Oława (gmina Oława),
- rozbudowa kanalizacji sanitarnej do budynków w Złotym Stoku przy ulicy Staszica (gmina Złoty Stok),
- budowa sieci kanalizacji sanitarnej na terenie gminy Gryfów Śląski (gmina Gryfów Śląski),
- gospodarka wodno-ściekowa w aglomeracjach w ramach II osi priorytetowej POIiŚ 2014-2020 (miasto Oleśnica),
- modernizacja i rozbudowa oczyszczalni ścieków w Mysłakowicach (gminy: Mysłakowice, Podgórzyn),
- modernizacja instalacji osadu, ścieku dowozonego z opomiarowania (gmina Międzyzylesie),
- modernizacja oczyszczalni ścieków w m. Rudna (gmina Rudna).

Przystąpiono do realizacji 27 inwestycji:

- budowa sieci wodociągowej i kanalizacji sanitarnej ul. Rubinowa w Ruszowicach, budowa sieci kanalizacji sanitarnej wraz z przyłączami Przedmoście „Bytnik” (gminy: Głogów, Jerzmanowa, miasto Głogów),
- uporządkowanie gospodarki wodno-ściekowej na terenie gmin powiatu dzierżoniowskiego – etap II – WIK Dzierżoniów, budowa i modernizacja sieci kanalizacji sanitarnej Oczyszczalni Piława Dolna, budowa kanalizacji sanitarnej Bielawy (gminy: Bielawa, Dzierżoniów),
- uporządkowanie gospodarki wodno-ściekowej na terenie gmin powiatu dzierżoniowskiego – etap II (gmina Pieszycy, miasto Dzierżoniów),
- modernizacja gospodarki wodno-ściekowej na terenie aglomeracji jaworskiej (gminy: Męcinka, Paszowice, miasto Jawor),
- uzbrojenie terenu – budowa dróg, kanalizacji sanitarnej, deszczowej oraz oświetlenia na osiedlu Lipowa w miejscowości Góra (gmina Góra),
- uregulowanie gospodarki wodno-ściekowej na terenie aglomeracji Trzebnica – Etap II (gmina Trzebnica),
- rozbudowa sieci kanalizacji sanitarnej przy ul. Ossolińskiego i Al. Jerozolimskich; rozbudowa sieci kanalizacji sanitarnej w ul. Topolowej, Akacyjowej, Jaworowej i Grabowej w Brzegu Dolnym; rozbudowa sieci kanalizacji sanitarnej w ul. Rajdowej, Zbożowej w Brzegu Dolnym; modernizacja sieci kanalizacji sanitarnej na os. Warzyń, Fabryczne i Stare Miasto w Brzegu Dolnym (miasto Brzeg Dolny),
- porządkowanie gospodarki wodno-ściekowej w aglomeracji Walim (gminy: Głuszycyca, Walim, miasto Jedlina-Zdrój),
- rozbudowa i modernizacja oczyszczalni ścieków oraz systemu wodno-kanalizacyjnego na terenie aglomeracji Ścinawa (gmina Ścinawa),
- budowa sieci kanalizacyjnej etap VB w Wojcieszowie (gmina Wojcieszów),
- sieć kanalizacji sanitarnej z przyłączami Krzyżowa, Różynec, Osła z przesyłem Osła – Gromadka, wraz z modernizacją oczyszczalni ścieków w Gromadce – etap I, etap II (gmina Gromadka),
- uporządkowanie gospodarki wodno-ściekowej w Aglomeracji Mieroszów (gmina Mieroszów),
- rozbudowa i modernizacja kanalizacji sanitarnej Mościsko (gmina Dzierżoniów),
- modernizacja i rozbudowa sieci kanalizacji sanitarnej, wodociągowej i sieci kanalizacji deszczowej na terenie gminy Legnickie Pole oraz modernizacja i rozbudowa oczyszczalni ścieków w Biskupicach, gmina Legnickie Pole (gmina Legnickie Pole),

- uporządkowanie gospodarki wodno-ściekowej na terenie gmin powiatu dzierzoniowskiego – etap II (gmina Bielawa),
- przebudowa gospodarki osadowej na oczyszczalni ścieków w Bolesławcu (miasto Bolesławiec),
- modernizacja gospodarki osadowej (Czarny Bór),
- modernizacja ciągu higienizacji osadu, budowa urządzeń zabezpieczenia przed odorem (gmina Góra),
- przebudowa i rozbudowa miejskiej oczyszczalni ścieków w Goliszowie dla aglomeracji Chojnów (miasto Chojnów),
- modernizacja części mechanicznej i osadowej oczyszczalni ścieków (miasto Jelcz-Laskowice),
- budowa oczyszczalni ścieków w Wojcieszowie (gmina Wojcieszów),
- brak nazwy projektu – likwidacja oczyszczalni ścieków (miasto Piława Górna),
- uporządkowanie gospodarki wodno-ściekowej na terenie aglomeracji Mieroszów (gmina Mieroszów),
- modernizacja oczyszczalni ścieków w m. Grębocice (gmina Grębocice),
- likwidacja oczyszczalni ścieków w Pustkowie Żurawskim w ramach zadania „Budowa przesyłowej sieci kanalizacji sanitarnej tłocznej z oczyszczalni ścieków Pustków Żurawski do oczyszczalni ścieków Kobierzycy wraz z likwidacją istniejącej oczyszczalni ścieków w Pustkowie Żurawskim” (gmina Kobierzycy),
- modernizacja i rozbudowa sieci kanalizacji sanitarnej, wodociągowej i sieci kanalizacji deszczowej na terenie gminy Legnickie Pole oraz modernizacja i rozbudowa oczyszczalni ścieków w Biskupicach, gmina Legnickie Pole (gmina Legnickie Pole),
- remont i przebudowa oczyszczalni ścieków (gmina Wleń).

RYSUNEK 2. Inwestycje zrealizowane i w trakcie realizacji ustalone w Aktualizacji Krajowego Programu Oczyszczania Ścieków Komunalnych o ustalonej lokalizacji na mapie (stan na czerwiec 2020 r.)



Źródło: opracowanie własne na podstawie informacji z dokumentów

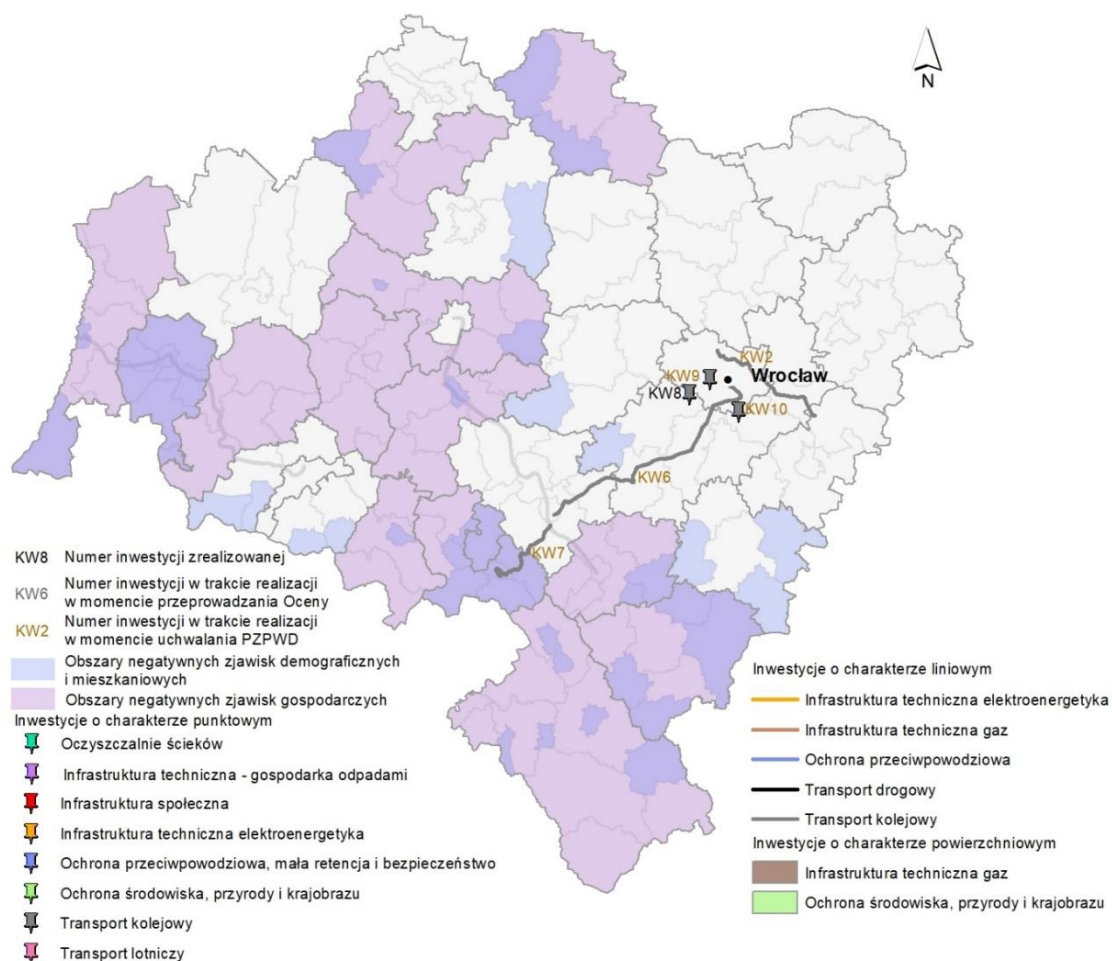
## 2.2. Ocena stanu zaawansowania realizacji inwestycji ustalonych jednocześnie w dokumentach krajowych i wojewódzkich

Inwestycje ustalone jednocześnie w dokumentach krajowych i wojewódzkich to inwestycje o charakterze **transportowym**. W planie znalazło się ich 9 z czego 7 było w trakcie realizacji [TABELA 3]. Zrealizowano 2 inwestycje (22,2%) spośród 7 realizowanych.

Inwestycje zrealizowane:

- dostosowanie linii kolejowej nr 274 do obsługi przewozów pasażerskich we WrOF poprzez budowę przystanku kolejowego Mokronos Górny (gmina Kąty Wrocławskie),
- budowa przystanków kolejowych w ciągu linii kolejowej Wrocław-Jelenia Góra nr 274 i 311/ Kolei Aglomeracyjnej.

RYSUNEK 3. Inwestycje zrealizowane i w trakcie realizacji ustalone jednocześnie w dokumentach krajowych i wojewódzkich o ustalonej lokalizacji na mapie (stan na luty 2020 r.)

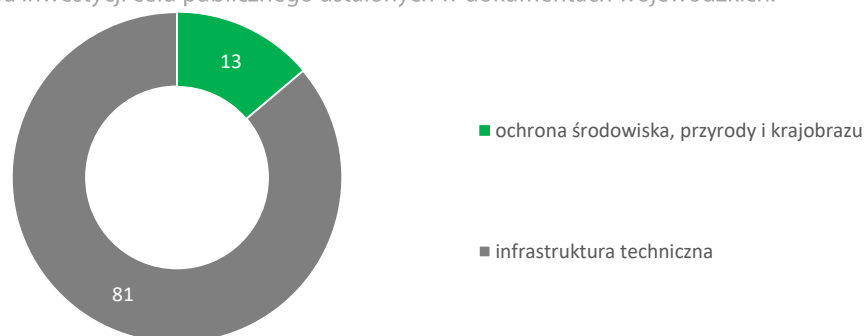


Źródło: opracowanie własne na podstawie informacji z dokumentów.

## 2.3. Ocena stanu zaawansowania realizacji inwestycji ustalonych w dokumentach wojewódzkich

W Planie ujęte zostały 94 planowane inwestycje w dwóch dziedzinach: ochrona środowiska, przyrody i krajobrazu (13,8%) i infrastruktury technicznej (86,2%) [TABELA 4]

WYKRES 2. Liczba inwestycji celu publicznego ustalonych w dokumentach wojewódzkich.



Źródło: opracowanie własne.

W dziedzinie **ochrony środowiska przyrody i krajobrazu** ustalonych było 13 inwestycji, które w chwili uchwalania Planu były inwestycjami planowanymi, ich stan nie zmienił się.

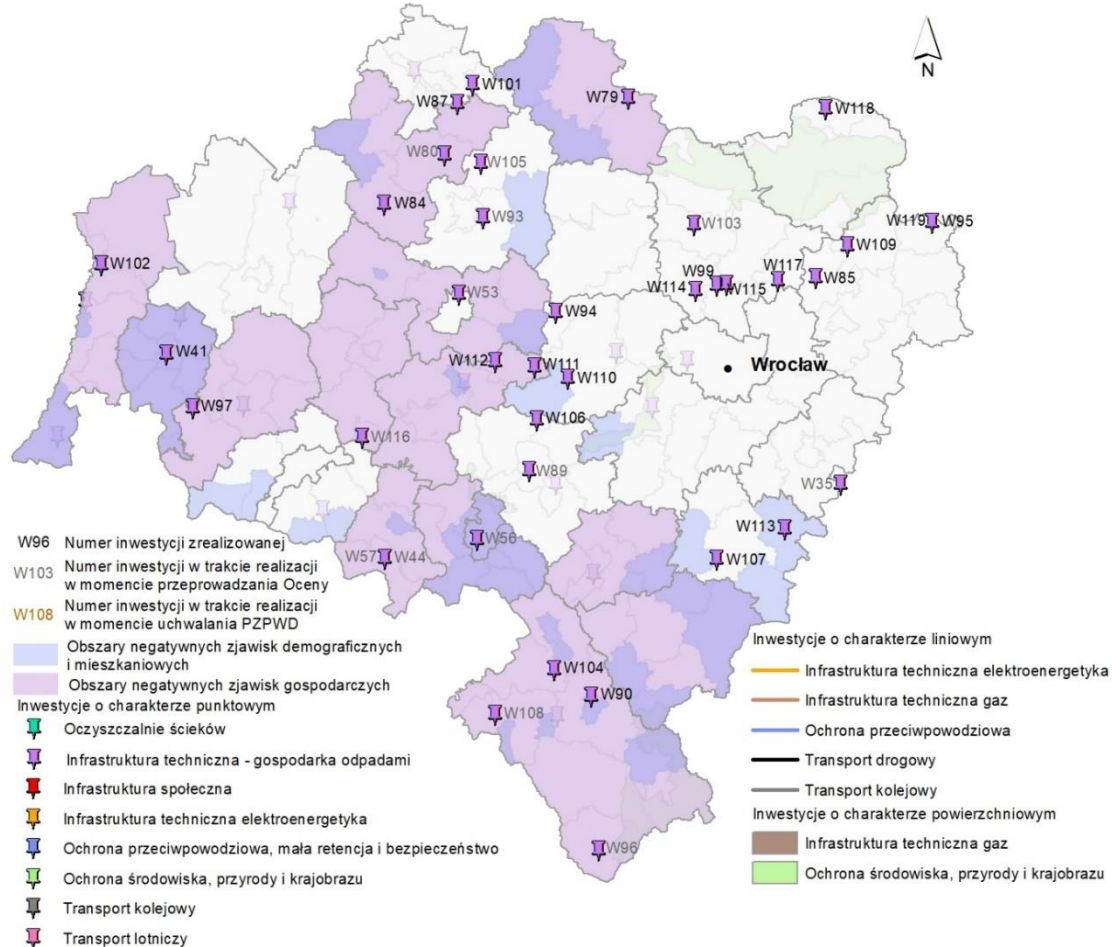
W dziedzinie **infrastruktury technicznej** dotyczącej gospodarki odpadami ustalonych było 81 inwestycji o statusie projektowana. Ocena stanu realizacji wykonana została na podstawie Sprawozdania z realizacji Wojewódzkiego Planu Gospodarki Odpadami Województwa Dolnośląskiego na lata 2017-2019, przyjętego uchwałą nr 3629/VI/21 Zarządu Województwa Dolnośląskiego z dnia 26 kwietnia 2021 r. W Sprawozdaniu nie zostały ujęte inwestycje, za których realizację odpowiadają jednostki nie będące podmiotem publicznym, które zgodnie z obowiązującymi przepisami nie mają obowiązku informowania organu o stanie realizacji zadań. Ponadto w dokumencie zestawiono inwestycje dot. wyłącznie gmin lub spółek, którym zostało udzielone wsparcie finansowe w postaci dotacji bezzwrotnej przez RPO lub przez WFOŚiGW.

Brak informacji o inwestycji w Sprawozdaniu potraktowany został jako informacja, że dana inwestycja posiada dalej status planowanej. Zgodnie z tymi założeniami zrealizowano 25 inwestycji (20,9%):

- modernizacja instalacji do przetwarzania selektywnie zebranych odpadów zielonych i innych bioodpadów w ramach projektu pn. "Rozbudowa Regionalnej Instalacji Przetwarzania Odpadów Komunalnych w Lubaniu o infrastrukturę podstawową instalacji do przyjmowania i sortowania odpadów komunalnych oraz o niezbędną infrastrukturę towarzyszącą na potrzeby obsługi wybudowanych instalacji zagospodarowania odpadów", ul. Bazaltowa 1, 59-800 Lubań (miasto Lubań),
- modernizacja istniejącego składowiska odpadów innych niż niebezpieczne i obojętne, Rudna Wielka (gmina Wąsosz),
- składowisko w Chocianowie – rekultywacja (gmina Chocianów),
- składowisko w Łuczynie – rekultywacja (gmina Dobroszyce),
- składowisko w Grębolicach – rekultywacja (gmina Grębocice),
- składowisko w Kłodzku – rekultywacja (miasto Kłodzko),
- składowisko w Rusku – rekultywacja (gmina Malczyce),
- składowisko w Międzyborzu – rekultywacja (gmina Międzybórz),
- składowisko w Karłowcu – rekultywacja (miasto Mirsk),
- składowisko w Gołędzinowie (gmina Oborniki Śląskie),
- składowisko w Białoleścu – rekultywacja (Pęcław),
- składowisko w Stojanowie – rekultywacja (gmina Pieńsk),
- składowisko w Ścinawce Dolnej – rekultywacja (gmina Radków),
- rekultywacja kwatery II a (Rusko 66) (gmina Strzegom),
- składowisko w Wąwolnicy – rekultywacja (gmina Strzelin),

- składowisko w Grabownie Wielkim – rekultywacja (gmina Twardogóra),
- składowisko w m. Jarosław – rekultywacja (gmina Udanin),
- składowisko w Budziszowie Wielkim – rekultywacja (gmina Wądroże Wielkie),
- składowisko w Wądrożu Małym – rekultywacja (gmina Wądroże Wielkie),
- składowisko w Starym Wiązowie – rekultywacja (gmina Wiązów)
- składowisko w Mienicach – rekultywacja (gmina Wisznia Mała),
- składowisko w Piotrkowiczkach – rekultywacja (gmina Wisznia Mała),
- składowisko w Skotnikach – rekultywacja (gmina Zawonia),
- składowisko Odpadów Komunalnych w Guzowicach – rekultywacja (gmina Cieszków),
- składowisko odpadów innych niż niebezpieczne i obojętne w Międzyborzu – rekultywacja (gmina Międzybórz).

RYSUNEK 4. Inwestycje zrealizowane i w trakcie realizacji ustalone w dokumentach wojewódzkich o ustalonej lokalizacji na mapie (stan na czerwiec 2020 r.)



Źródło: opracowanie własne na podstawie informacji z dokumentów.

W trakcie realizacji znalazło się 13 inwestycji (16,0%):

- przystosowanie lub budowa reaktora do przetwarzania selektywnie zebranych bioodpadów, Gać 90, 55-200 Oława,
- rozbudowa kompostowni polegająca na rozbudowie placu kompostowego o część placu z napowietrzaniem do stabilizacji Odpadów zielonych, ul. Zielona 30, 58-420 Lubawka,
- modernizacja istniejącego MBP poprzez rozbudowę części do biologicznego przetwarzania odpadów oraz modernizację części do mechanicznego przetwarzania odpadów, ul. Rzeszotarska, Legnica,
- modernizacja instalacji do mechanicznego (linia do segregacji z zastosowaniem separatorów optycznych, balistycznych, żelaza i metali kolorowych) przetwarzania zmieszanych odpadów komunalnych, ul. Beethovena w Wałbrzychu,

- modernizacja instalacji MBP: w części mechanicznej – wyposażenie hali sortowni, poprawienie skuteczności działania w części biologicznej v dobudowie dodatkowych tuneli kompostowych do stabilizacji frakcji 0-80 mm i ewentualnego podsuszenia paliwa alternatywnego, bez zwiększania mocy przerobowych określonych w posiadanych decyzjach, wyposażenie kompostowni w węzeł doczyszczania stabilizatu, zakup przetrucarki do kompostu, zakup ładowarki do kompostowni i na plac do odpadów zielonych, rozbudowa placu do kompostowania odpadów zielonych z boksami napowietrzanymi oraz modulem do kompostowania odpadów pożywieniowych, ul. Zielona 30, 58-420 Lubawka,
- modernizacja składowiska poprzez zakup urządzeń mobilnych (zakup kompaktora, spycharki) oraz modernizacja systemu odgazowania, ul. Działkowa 20, 59-100 Polkowice,
- składowisko w Starym Jaworowie – rekultywacja (gmina Jaworzyna Śląska),
- składowisko Kwaterna nr I i II – rekultywacja (miasto Lubin),
- składowisko w Międzylesiu – rekultywacja (gmina Międzylesie),
- składowisko w Krościnie Wielkiej – rekultywacja (gmina Prusice),
- składowisko w Rudnej – rekultywacja (gmina Rudna),
- składowisko w Słoszowie – rekultywacja (gmina Szczytna),
- składowisko w Wojcieszowie (gmina Wojcieszów).

## 2.4. Ocena stanu zaawansowania realizacji inwestycji ustalonych w załączniku nr 5 do Szczegółowego opisu osi priorytetowych Regionalnego Programu Operacyjnego Województwa Dolnośląskiego 2014-2020 (SZOOP RPO)

Z załącznika nr 5 do Szczegółowego opisu osi priorytetowych Regionalnego Programu Operacyjnego Województwa Dolnośląskiego 2014-2020 w Planie znalazło się 14 inwestycji z dziedziny **transportu**, z czego 8 było projektowanych, 6 w trakcie realizacji [TABELA 5].

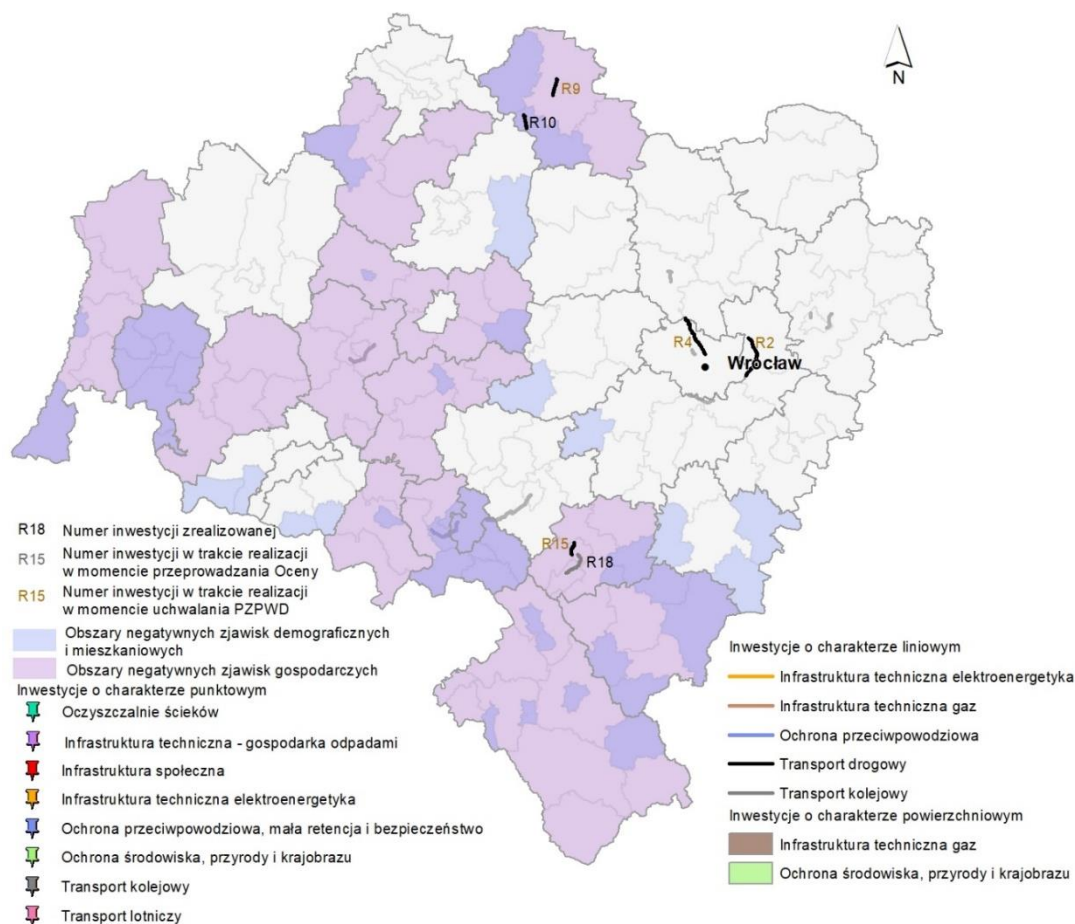
Ukończono 2 inwestycje (14,3%), które wcześniej miały status projektowanych:

- drogi dojazdowe do mostu na Odrze w m. Ciechanów na odcinku Ciechanów-Góra wraz z obwodnicą Góry w zakresie: Przebudowy drogi wojewódzkiej nr 323 km ok. 32+060-36+888 na odcinku Luboszyce – Ciechanów – jako kontynuacja budowy przepraw przez Odrę (gmina Jemielno),
- rewitalizacja linii kolejowej nr 341 na odcinku Dzierżoniów – Bielawa Zachodnia (miasta: Bielawa, Dzierżoniów).

W dniu 26 stycznia 2021 r. Uchwałą nr 3314/IV/21 Zarządu Województwa Dolnośląskiego zaktualizowano SZOOP RPO i dopisano nową inwestycję:

- Realizacja projektu Trasa Sudecka – budowa obwodnicy Dzierżoniowa w ciągu drogi wojewódzkiej nr 382 (od skrzyżowania z drogą wojewódzką nr 384 ul. Batalionów Chłopskich do skrzyżowania z drogą wojewódzką nr 383 ul. Jana Kilińskiego) – etap II.

RYSUNEK 5. Inwestycje zrealizowane i w trakcie realizacji ustalone w SZOOP RPO o ustalonej lokalizacji na mapie (stan na luty 2020 r.)

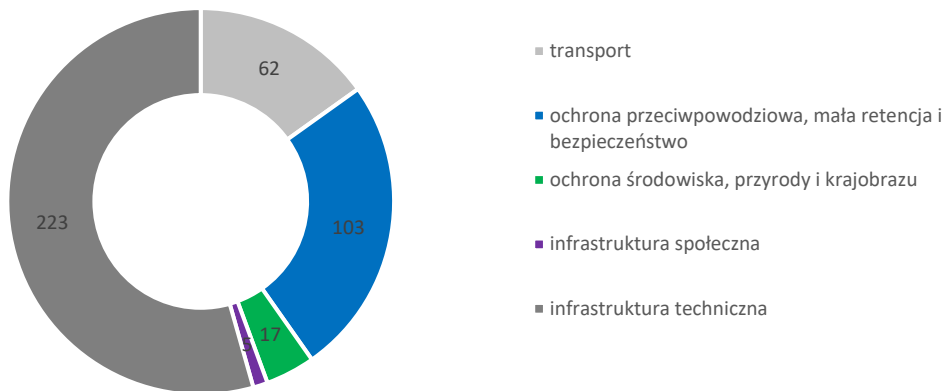


Źródło: opracowanie własne na podstawie informacji z dokumentów.

### 3. WNIOSKI

W Planie zagospodarowania przestrzennego województwa dolnośląskiego znalazło się 410 inwestycji, 358 (87,3%) miało status projektowanych, 52 (12,7%) były w trakcie realizacji. Najwięcej inwestycji - 223 (54,4%) dotyczyło infrastruktury technicznej, 103 (25,1%) ochrony przeciwpowodziowej, małej retencji i bezpieczeństwa, 62 (15,1%) dotyczyły transportu, 17 (4,1%) ochrony środowiska, przyrody i krajobrazu, najmniej inwestycji pochodziło z dziedziny infrastruktury społecznej, zaledwie 5 (1,2%).

WYKRES 3. Liczba Inwestycji celu publicznego o znaczeniu ponadlokalnym wynikające z Planu Zagospodarowania Przestrzennego Województwa Dolnośląskiego w podziale na dziedziny.



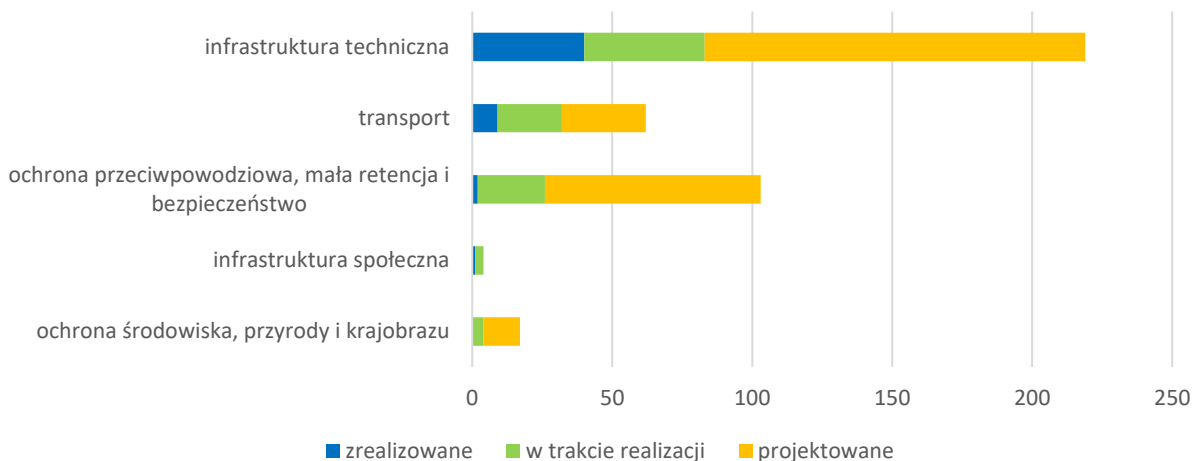
Źródło: opracowanie własne.

W dokumentach krajowych przeważały inwestycje związane z infrastrukturą techniczną, głównie z Aktualizacji Krajowego Programu Oczyszczalnia Ścieków Komunalnych oraz ochroną przeciwpowodziową, małą retencją i bezpieczeństwem.

W dokumentach wojewódzkich dominowała infrastruktura techniczna, a inwestycje ustalone zostały w Wojewódzkim Planie Gospodarki Odpadami.

W trakcie przeprowadzania Oceny 256 inwestycji (62,4%) pozostawało na etapie planowania, 97 inwestycji (23,7%) było w trakcie realizacji, 52 (12,7%) inwestycje zrealizowano.

WYKRES 4. Liczba inwestycji celu publicznego wg stanu realizacji (szt.) [czerwiec 2021].



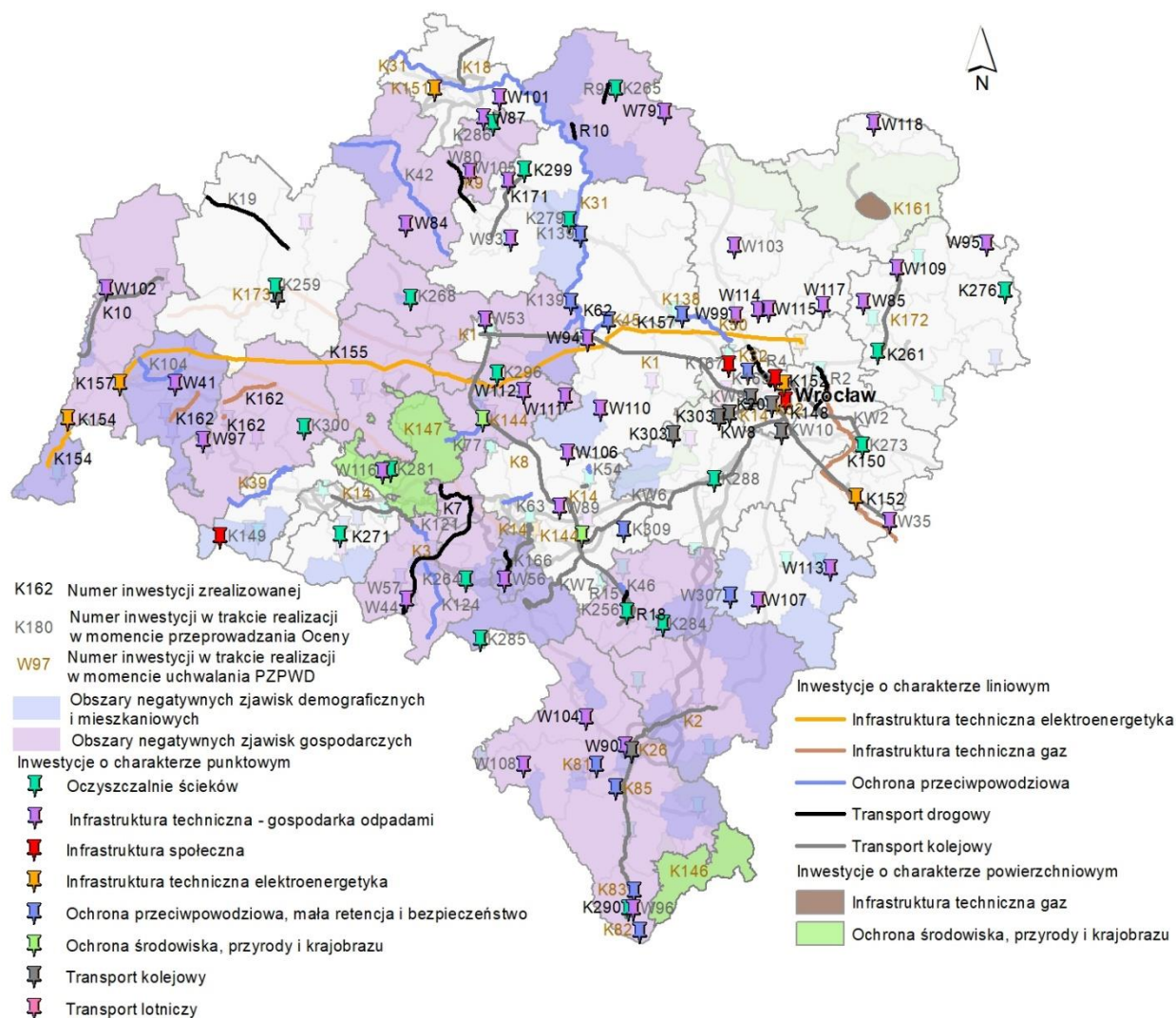
Źródło: opracowanie własne.

Najwięcej zrealizowanych inwestycji dotyczyło infrastruktury technicznej (40 spośród 223 ogółem w infrastrukturze technicznej), najwięcej inwestycji w trakcie realizacji również dotyczyło tej dziedziny (43).

W dziedzinie ochrony środowiska, przyrody i krajobrazu nie zrealizowano ani jednej inwestycji spośród 17 zawartych w PZPWD, a 4 były w trakcie realizacji.

Najwięcej inwestycji zlokalizowano na obszarze miasta Wrocławia, są to głównie inwestycje ustalone w dokumentach krajowych oraz krajowych i wojewódzkich jednocześnie.

RYSUNEK 6. Inwestycje realizowane w trakcie realizacji o ustalonej lokalizacji na mapie.



Źródło: opracowanie własne na podstawie informacji z dokumentów.

## Spis wykresów

|  |    |
|--|----|
| WYKRES 1. Liczba inwestycji celu publicznego ustalonych w dokumentach krajowych.....   | 7  |
| WYKRES 2. Liczba inwestycji celu publicznego ustalonych w dokumentach wojewódzkich.....  | 13 |
| WYKRES 3. Liczba Inwestycji celu publicznego o znaczeniu ponadlokalnym wynikające z Planu Zagospodarowania<br>Przestrzennego Województwa Dolnośląskiego w podziale na dziedziny..... | 17 |
| WYKRES 4. Liczba inwestycji celu publicznego wg stanu realizacji (szt.) [czerwiec 2021].....   | 17 |

## Spis rysunków

|   |    |
|---|----|
| RYSUNEK 1. Inwestycje zrealizowane i w trakcie realizacji ustalone w dokumentach krajowych o ustalonej lokalizacji<br>na mapie (stan na luty 2020 r.).....  | 8  |
| RYSUNEK 2. Inwestycje zrealizowane i w trakcie realizacji ustalone w Aktualizacji Krajowego Programu Oczyszczania<br>Ścieków Komunalnych o ustalonej lokalizacji na mapie (stan na czerwiec 2020 r.)..... | 11 |
| RYSUNEK 3. Inwestycje zrealizowane i w trakcie realizacji ustalone jednocześnie w dokumentach krajowych i<br>wojewódzkich o ustalonej lokalizacji na mapie (stan na luty 2020 r.).....                    | 12 |
| RYSUNEK 4. Inwestycje zrealizowane i w trakcie realizacji ustalone w dokumentach wojewódzkich o ustalonej<br>lokalizacji na mapie (stan na czerwiec 2020 r.).....   | 14 |
| RYSUNEK 5. Inwestycje zrealizowane i w trakcie realizacji ustalone w SZOOP RPO o ustalonej lokalizacji na mapie<br>(stan na luty 2020 r.).....  | 16 |
| RYSUNEK 6. Inwestycje realizowane w trakcie realizacji o ustalonej lokalizacji na mapie.....  | 18 |

## Spis tabel

|  |    |
|--|----|
| TABELA 1. Inwestycje celu publicznego ustalone w dokumentach krajowych.....  | 21 |
| TABELA 2. Inwestycje celu publicznego ustalone w Aktualizacji Krajowego Programu Oczyszczania Ścieków<br>Komunalnych.....  | 35 |
| TABELA 3. Inwestycje celu publicznego ustalone w dokumentach krajowych i wojewódzkich.....   | 44 |
| TABELA 4. Inwestycje celu publicznego ustalone w dokumentach wojewódzkich.....   | 45 |
| TABELA 5. Inwestycje celu publicznego ustalone w załączniku nr 5 do Szczegółowego opisu osi priorytetowych<br>Regionalnego Programu Operacyjnego Województwa Dolnośląskiego 2014-2020 (SZOOP RPO)..... | 52 |

## Aneksy

Skróty nazw dokumentów zastosowane w poniższych tabelach:

- POLiŚ - Program Operacyjny Infrastruktura i Środowisko 2014-2020,
- PBDK - Program Budowy Dróg Krajowych na lata 2014-2023 (z perspektywą do 2025 r.),
- MPTK - Master Plan dla Transportu Kolejowego w Polsce do 2030 r.,
- PgwnoDO - Plan gospodarowania wodami na obszarze dorzecza Odry,
- PzrpdO - Plan zarządzania ryzykiem powodziowym dla obszaru dorzecza Odry,
- KPK - Krajowy Program Kolejowy do 2023 r.,
- KT - Kontrakt Terytorialny dla Województwa Dolnośląskiego,
- KPZK - Koncepcja Przestrzennego Zagospodarowania Kraju,
- UGZŚ - Ustawa z dnia 24 kwietnia 2009 r. o inwestycjach w zakresie terminalu regazyfikacyjnego skroplonego gazu ziemnego w Świnoujściu,
- USP - Ustawa z dnia 24 lipca 2015 r. o przygotowaniu i realizacji strategicznych inwestycji w zakresie sieci przesyłowych,
- PKCh - Plan ochrony dla Parku Krajobrazowego „Chełmy”,
- PKGS - Plan ochrony dla Parku Krajobrazowego Gór Sowich,
- PKDJ - Plan ochrony dla Parku Krajobrazowego „Dolina Jezierzycy”,
- PPK - Plan ochrony dla Przemkowskiego Parku Krajobrazowego,
- WPGO 2016 - Wojewódzki Plan Gospodarki Odpadami dla Województwa Dolnośląskiego na lata 2016-2022,
- PGOWW - Plan gospodarki odpadami dla województwa wielkopolskiego na lata 2016-2022 wraz z planem inwestycyjnym,
- SZOOP RPO – Szczegółowy opis osi priorytetowych Regionalnego Programu Operacyjnego Województwa Dolnośląskiego 2014-2020,
- POŚ - Program Ochrony Środowiska Województwa Dolnośląskiego na lata 2014-2017 z perspektywą do 2021 r.,
- ZdPRŚDW - Założenia do planów rozwoju śródlądowych dróg wodnych w Polsce na lata 2016–2020 z perspektywą do roku 2030,
- AKPOŚK 2017 – Aktualizacja Krajowego Programu Oczyszczania Ścieków Komunalnych,
- Wlkzp - Wykaz linii kolejowych o znaczeniu państwowym,
- PID - Program Inwestycji Dworcowych na lata 2016 – 2023,

Skróty stanu realizacji zastosowane w poniższych tabelach:

Z – inwestycja zrealizowana,

R – inwestycja w trakcie realizacji,

P – inwestycja planowana do realizacji.

Zmiana stanu realizacji:

|          |              |
|----------|--------------|
| <b>R</b> | realizowana  |
| <b>Z</b> | zrealizowana |
| <b>U</b> | usunięta     |

TABELA 1. Inwestycje celu publicznego ustalone w dokumentach krajowych.

| Lp.              | Nazwa inwestycji  | Lokalizacja   | Stan realizacji | Instytucja odpowiedzialna | Nazwa dokumentu  |
|------------------|---|---|-----------------|---------------------------|------------------|
| <b>TRANSPORT</b> |   |   |                 |                           |                  |
| K1               | Modernizacja linii kolejowej E 30, etap II. Wdrożenie ERTMS/ETCS i ERTMS/GSM-R w Polsce na odcinku Legnica – Wrocław – Opole                                    | Kunice, m. Legnica, Malczyce, Miękinia, m. Oława, Oława, Prochowice, Ruja, Siechnice, Środa Śląska, m. Wrocław  | R               | PKP PLK S.A.              | POIiŚ, KPK, MPTK |
| K2               | Prace na linii kolejowej C-E 59 na odcinku Kamieniec Żąbkowicki - Międzyzlesie  | Bardo, Bystrzyca Kłodzka, Kamieniec Żąbkowicki, Kłodzko, m. Kłodzko, Międzyzlesie   | R               | PKP PLK S.A.              | POIiŚ, KPK, MPTK |
| K3               | S3 Bolków - granica państwa   | Bolków, Czarny Bór, m. Kamienna Góra, Kamienna Góra, Lubawka, Stare Bogaczowice   | R               | GDDKiA                    | KT, POIiŚ, PBDK  |
| K4               | Budowa obwodnicy Głogowa w ciągu drogi krajowej nr 12   | Głogów, m. Głogów, Jerzmanowa, Kotla, Żukowice,   | P               | GDDKiA                    | KT, POIiŚ, PBDK  |
| K5**             | Budowa łączników aglomeracyjnych między drogą ekspresową S3 a aglomeracją Wałbrzyską oraz Jeleniogórską wraz z dokończeniem południowej obwodnicy Jeleniej Góry | m. Boguszów-Gorce, Bolków, Czarny Bór, Dobromierz, Janowice Wielkie, m. Jelenia Góra, Jeżów Sudecki, Kamienna Góra, Marciszów, Stare Bogaczowice, m. Świebodzice, m. Wałbrzych  | P               | GDDKiA                    | KT               |
| K6               | Budowa drogi ekspresowej S8 na odcinku Wrocław (Magnice) - Kłodzko  | Bardo, Ciepłowody, m. Dzierżoniów, Dzierżoniów, Jordanów Śląski, m. Kłodzko, Kłodzko, Kamieniec Żąbkowicki, Kąty Wrocławskie, Kobierzyce, Łagiewniki, Marcinowice, Niemcza, m. Piława Górna, Sobótka, Świdnica, Żąbkowice Śląskie, Złoty Stok | P               | GDDKiA                    | PBDK             |
| K7               | Budowa obwodnicy Bolkowa w ciągu drogi krajowej nr 3 i 5  | Bolków  | <b>Z</b>        | GDDKiA                    | PBDK             |
| K8               | Prace przygotowawcze: prace na linii kolejowej nr 137 Kędzierzyn Koźle – Kamieniec Żąbkowicki - Legnica wraz z elektryfikacją                                   | m. Dzierżoniów, Dzierżoniów, m. Jawor, Jaworzyna Śląska, Kamieniec Żąbkowicki, m. Legnica, Legnickie Pole, Męcinka, Mściwojów, Niemcza, Paszowice, m. Piława Górna, Strzegom, m. Świdnica, Świdnica, Żąbkowice Śląskie, Ziębice               | R               | PKP PLK S.A.              | POIiŚ, KPK, KT   |
| K9               | Budowa drogi ekspresowej S3 Nowa Sól - Legnica (inwestycja zrealizowana z wyłączeniem odcinka Lubin – Polkowice)  | Gaworzyce, Jerzmanowa, m. Legnica, Lubin, m. Lubin, Miłkowice, Polkowice, Radwanice   | R               | GDDKiA                    | KT, PBDK         |
| K10              | Elektryfikacja linii kolejowych nr 274, 278 na odcinku Węgliniec - Zgorzelec  | Pieńsk, Węgliniec, m. Zgorzelec, Zgorzelec  | <b>Z</b>        | PKP PLK S.A.              | KT, MPTK, KPK    |
| K11**            | Obwodnice na drogach krajowych: Milicza, Oławy, Świdnicy  | Milicz, m. Oława, m. Świdnica   | P               | GDDKiA                    | KT               |

| Lp.   | Nazwa inwestycji   | Lokalizacja   | Stan realizacji | Instytucja odpowiedzialna  | Nazwa dokumentu |
|-------|--|---|-----------------|----------------------------|-----------------|
| K12   | Zabudowa ERTMS/ETCS na liniach sieci bazowej TEN-T na odcinku Wrocław - Poznań   | Oborniki Śląskie, Prusice, Żmigród, m. Wrocław  | P               | PKP PLK S.A.               | KPK             |
| K13** | Przystosowanie Portu Lotniczego Wrocław do systemu nawigacji CAT II  | m. Wrocław  | P               | Port Lotniczy Wrocław S.A. | KT              |
| K14   | Udrożnienie podstawowych ciągów wywozowych z Dolnego Śląska: prace na linii kolejowej nr 274 Wrocław – Zgorzelec na odcinku Wrocław – Jelenia Góra oraz przyległych łącznicach   | Janowice Wielkie, Jaworzyna Śląska, m. Jelenia Góra, Kąty Wrocławskie, Marciszów, Mysłakowice, Świebodzice, m. Wałbrzych, m. Wrocław, Żarów | R               | PKP PLK S.A.               | KPK             |
| K15   | Rewitalizacja linii nr 322 Kłodzko Nowe - Stronie Śląskie  | m. Kłodzko, Kłodzko, Łądek-Zdrój, Stronie Śląskie   | P               | PKP PLK S.A.               | KPK             |
| K16   | Rewitalizacja linii nr 316 Chojnów - Rokitki   | m. Chojnów, Chojnów   | P               | PKP PLK S.A.               | KPK             |
| K17   | Rewitalizacja linii kolejowej nr 309 na odcinku Kłodzko Nowe - Polanica-Zdrój  | m. Kłodzko, Kłodzko, m. Polanica-Zdrój  | P               | PKP PLK S.A.               | KPK             |
| K18   | Prace przygotowawcze: Studium Wykonalności dla projektu; prace na liniach kolejowych nr 14, 815, 816 na odcinku Ostrów Wlkp.- (Krotoszyn) - Leszno - Głogów wraz z elektryfikacją odcinka Krotoszyn - Durzyn - Leszno - Głogów | Głogów, m. Głogów, Kotła  | R               | PKP PLK S.A.               | POIiŚ, KPK      |
| K19   | Budowa autostrady A18, odcinek Olszyna – Gołnice (przebudowa jezdni południowej)   | Bolesławiec, Osiecznica   | R               | GDDKiA                     | PBDK, KT        |
| K20   | Przebudowa infrastruktury obsługi podróżnych na stacjach i przystankach – prace związane z poprawą przepustowości na stacji Wrocław Główny poprzez przebudowę peronu 6   | m. Wrocław  | Z               | PKP PLK S.A.               | KPK             |
| K21   | Prace przygotowawcze dla inwestycji: Prace na linii kolejowej nr 143 (projektowanie) na odcinku Kluczbork - Oleśnica - Wrocław Mikołajów   | Bierutów, Długołęka, Oleśnica, m. Oleśnica, m. Wrocław  | P               | PKP PLK S.A.               | POIiŚ, KT, KPK  |
| K22   | Prace przygotowawcze dla inwestycji: Prace na linii kolejowej C-E 30 (projektowanie) na odcinku Opole Groszowice - Jelcz - Wrocław Brochów   | Czernice, Jelcz-Laskowice, Oława, Siechnice   | P               | PKP PLK S.A.               | POIiŚ, KT, KPK  |
| K23   | Prace na linii kolejowej C-E 59 na odcinku Wrocław Brochów / Grabiszyn - Głogów - Zielona Góra - Rzepin - Szczecin Podjuchy - na terenie województwa dolnośląskiego  | Brzeg Dolny, Głogów, m. Głogów, Grębocice, Miękinia, Rudna, Ścinawa, Wińsko, Wołów, m. Wrocław, Żukowice                                    | P               | PKP PLK S.A.               | POIiŚ, KT, KPK  |
| K24   | Prace na linii kolejowej C-E 59 na odcinku Wrocław - Kamieniec Żąbkowicki  | Borów, Kamieniec Żąbkowicki, Siechnice, Strzelin, m. Wrocław, m. Ziębice, Żórawina  | P               | PKP PLK S.A.               | POIiŚ, KT, KPK  |
| K25   | Poprawa bezpieczeństwa i likwidacja zagrożeń eksploatacyjnych na linii 277 Opole Groszowice – Wrocław Brochów wraz z łącznicami  | Czernica, Jelcz-Laskowice, Oława, Siechnice, m. Wrocław   | P               | PKP PLK S.A.               | KPK             |
| K26   | Poprawa bezpieczeństwa i likwidacja zagrożeń eksploatacyjnych na linii na linii 276 w rejonie stacji Kłodzko   | m. Kłodzko  | R               | PKP PLK S.A.               | KPK             |
| K27   | Poprawa bezpieczeństwa i likwidacja zagrożeń eksploatacyjnych na linii na linii 286 w rejonie stacji Kłodzko   | m. Kłodzko  | P               | PKP PLK S.A.               | KPK             |
| K28*  | Zwiększenie przepustowości wybranych linii kolejowych poprzez optymalizację urządzeń sterowania ruchem kolejowym i układów   | Głogów, m. Głogów, Kotła  | R               | PKP PLK S.A.               | KPK             |

| Lp.    | Nazwa inwestycji   | Lokalizacja   | Stan realizacji | Instytucja odpowiedzialna  | Nazwa dokumentu |
|--------|--|---|-----------------|----------------------------|-----------------|
|        | stacyjnych: prace na linii kolejowej nr 14 na odcinku Leszno – Głogów w ramach zwiększenia przepustowości  |   |                 |                            |                 |
| K29*   | Zwiększenie przepustowości wybranych linii kolejowych poprzez optymalizację urządzeń sterowania ruchem kolejowym i układów stacyjnych: prace na linii nr 137 wraz z odbudową mijanki na szlaku Jawor - Legnica   | m. Dzierżoniów, Dzierżoniów, m. Jawor, Jaworzyna Śląska, Kamieniec Żąbkowicki, m. Legnica, Legnickie Pole, Męcinka, Mściwojów, Niemcza, Paszowice, m. Piława Górna, Strzegom, m. Świdnica, Świdnica, Żąbkowice Śląskie, Ziębice | R               | PKP PLK S.A.               | KPK             |
| K163   | Rewitalizacja linii kolejowej nr 286 na odcinku Wałbrzych – Jedlina Zdrój – Głuszycza – Nowa Ruda – Kłodzko  | Głuszycza, m. Jedlina-Zdrój, Kłodzko, m. Kłodzko, Nowa Ruda, m. Nowa Ruda, Radków, m. Wałbrzych   | P               | PKP PLK S.A.               | KT, KPK         |
| K166   | Budowa obwodnicy Wałbrzycha w ciągu drogi krajowej nr 35   | m. Wałbrzych  | R               | Gmina Wałbrzych/<br>GDDKiA | KT, PBDK        |
| K170** | Zwiększenie mobilności regionalnej poprzez łączenie węzłów drugorzędnych i trzeciorzędnych z infrastrukturą TEN - T, na terenie Wrocławskiego Obszaru Funkcjonalnego: Aleja Wielkiej Wyspy we Wrocławiu, Budowa Osi Zachodniej we Wrocławiu w ciągu drogi krajowej nr 94 | m. Wrocław  | P               | Miasto Wrocław             | KT              |
| K171   | Prace na linii kolejowej nr 289 na odcinku Legnica - Rudna Gwizdanów (odcinek Legnica - Lubin zrealizowany)  | m. Lubin, Lubin, Rudna  | Z               | PKP PLK S.A.               | KT, KPK         |
| K172   | Udrożnienie podstawowych ciągów wywozowych z Dolnego Śląska - Prace na liniach kolejowych nr 281,766 na odcinku Oleśnica/ Łukanów - Krotoszyn - Jarocin - Września - Gniezno   | Dobroszyce, m. Oleśnica, Oleśnica, Twardogóra   | R               | PKP PLK S.A.               | KPK             |
| K173   | Udrożnienie podstawowych ciągów wywozowych z Dolnego Śląska - Prace na linii kolejowej nr 273 na odcinku Wrocław - Głogów  | Brzeg Dolny, Głogów, m. Głogów, Grębocice, Miękinia, Rudna, Ścinawa, Wińsko, Wołów, m. Wrocław  | R               | PKP PLK S.A.               | KPK             |
| K302   | Modernizacja wybranych dworców przy linii kolejowej nr 274 na odcinku Wrocław - Boguszów Gorce Zachód wraz z przedłużeniem przy linii 311, wybranych dworców przy linii kolejowej nr 282 wraz z dworcem na st. Malczyce położonym przy linii 275                         | m. Boguszów-Gorce, m. Bolesławiec, Malczyce, m. Szklarska Poręba, m. Wałbrzych, Węglińiec, Żarów  | P               | PKP S.A.                   | POIŚ, PID       |
| K303   | Przebudowa dworca kolejowego Kąty Wrocławskie, przebudowa dworca kolejowego Smolec   | Kąty Wrocławskie  | Z               | PKP S.A.                   | PID             |
| K304   | Budowa linii kolejowych dla potrzeb Centralnego Portu Komunikacyjnego:<br>- linia kolejowa nr 86: Poniatowice – Wrocław Brochów<br>- linia kolejowa nr 267 Żarów – Bolesławice Świdnickie<br>- linia kolejowa nr 268 Świdnica Miasto – Sędziszów                         |   | P               | CPK                        | Wlkzp           |

| Lp.  | Nazwa inwestycji  | Lokalizacja   | Stan realizacji | Instytucja odpowiedzialna          | Nazwa dokumentu     |
|--|---|---|-----------------|------------------------------------|---------------------|
| K312   | Budowa drogi ekspresowej S5 na odcinku Sobótka (S8) – Bolków (S3)   | Kąty Wrocławskie, Kobierzyce, Marcinowice, Mietków, Sobótka, Świdnica, m. Świdnica, m. Świebodzice, m. Wałbrzych                  | P               | GDDKiA                             | PBDK                |
| <b>OCHRONA PRZECIWPOWODZIOWA, MAŁA RETENCJA I BEZPIECZEŃSTWO</b> |   |   |                 |                                    |                     |
| K31  | Remont i modernizacja zabudowy regulacyjnej Odry swobodnie płynącej - odbudowa i modernizacja zabudowy regulacyjnej - w celu przystosowania odcinka Odry od Malczyce do ujścia Nisy Łużyckiej do III klasy drogi wodnej | Głogów, m. Głogów, Jemielno, Kotła, Malczyce, Niechlów, Pęcław, Prochowice, Rudna, Ścinawa, Środa Śląska, Wińsko, Wołów, Żukowice | R               | PGW Wody Polskie RZGW we Wrocławiu | KT, POliŚ, PzrpDO   |
| K32  | Modernizacja stopnia wodnego Rędzin na Odrze w km 260,7 - przystosowanie do III klasy drogi wodnej  | m. Wrocław  | R               | PGW Wody Polskie RZGW we Wrocławiu | KT, PgwnodO, PzrpDO |
| K34  | Stoczek - odbudowa koryta ciek, gm. Lwówek Śląski   | Lwówek Śląski   | P               | PGW Wody Polskie RZGW we Wrocławiu | PgwnodO             |
| K35  | Średzka Woda - modernizacja koryta rzeki, gm. Środa Śl.   | Malczyce, Środa Śląska  | P               | PGW Wody Polskie RZGW we Wrocławiu | PgwnodO             |
| K36  | Zagospodarowanie wód opadowych i roztopowych w obrębie zlewni rzeki Brochówki   | Siechnice, m. Wrocław   | P               | PGW Wody Polskie RZGW we Wrocławiu | PgwnodO             |
| K37  | Ochrona przeciwpowodziowa doliny Nysy Kłodzkiej (Nysa Kłodzka od Różanki do Białej Łądeckiej, Nysa Kłodzka od Białej Łądeckiej do Ścinawki)   | Bystrzyca Kłodzka, m. Kłodzko, Kłodzko, Międzyzlesie  | P               | PGW Wody Polskie RZGW we Wrocławiu | PgwnodO             |
| K38  | Ochrona przeciwpowodziowa doliny rzeki Ścinawki (Ścinawka od Bożanowskiego Potoku do Nysy Kłodzkiej)  | Kłodzko, Radków   | P               | PGW Wody Polskie RZGW we Wrocławiu | PgwnodO             |
| K39  | Ochrona przed powodzią Kotliny Jeleniogórskiej - Potok Kamienica. Wariant II - ochrona bierna i czynna (prace regulacyjne na długości 13,6 km)  | Stara Kamienica   | R               | PGW Wody Polskie RZGW we Wrocławiu | PgwnodO             |
| K40  | Ochrona przed powodzią Kotliny Jeleniogórskiej - Potok Jedlica. Wariant II - ochrona bierna i czynna (prace regulacyjne na długości 4,0 km)   | Mysłakowice   | P               | PGW Wody Polskie RZGW we Wrocławiu | PgwnodO             |
| K41  | Ochrona przed powodzią Kotliny Jeleniogórskiej - Potok Wrzosówka. Wariant I - ochrona bierna (prace regulacyjne na długości 11,131 km)  | m. Jelenia Góra   | P               | PGW Wody Polskie RZGW we Wrocławiu | PgwnodO             |
| K42  | Szprotawa - modernizacja koryta i wałów, gm. Polkowice, Chocianów, Radwanice, Przemków, Gaworzyce   | Chocianów, Gaworzyce, Polkowice, Przemków, Radwanice  | R               | PGW Wody Polskie RZGW we Wrocławiu | PgwnodO             |
| K43  | Srebrna - odbudowa koryta ciek, gm. Lwówek Śląski   | Lubomierz, Lwówek Śląski  | P               | PGW Wody Polskie RZGW we Wrocławiu | PgwnodO             |
| K44  | Parowa - odbudowa koryta potoku gm. Strzegom i Dobromierz   | Dobromierz, Strzegom,   | P               | PGW Wody Polskie RZGW we Wrocławiu | PgwnodO             |
| K45  | Budowa stopnia wodnego Malczyce - etap II   | Wołów   | R               | PGW Wody Polskie RZGW we Wrocławiu | PgwnodO             |
| K305   | Długomost - budowa zbiornika retencyjnego na rzece Widawie, gm. Dziadowa Kłoda  | Dziadowa Kłoda  | P               | PGW Wody Polskie RZGW we Wrocławiu | PgwnodO             |

| Lp.  | Nazwa inwestycji  | Lokalizacja                                   | Stan realizacji | Instytucja odpowiedzialna             | Nazwa dokumentu |
|------|---|---|-----------------|---------------------------------------|-----------------|
| K306 | Rudna - budowa zbiornika na rzece Rudna   | Rudna   | P               | PGW Wody Polskie<br>RZGW we Wrocławiu | PgwnodO         |
| K307 | Maleszów - budowa zbiornika retencyjnego gm. Kondratowice   | Kondratowice                                  | R               | PGW Wody Polskie<br>RZGW we Wrocławiu | PzrpdO          |
| K308 | Ochrona przed powodzią Zlewni rzeki Kwisy - Zbiornik Oleszna, potok Oldza   | Gryfów Śląski                                 | P               | PGW Wody Polskie<br>RZGW we Wrocławiu | PzrpdO          |
| K309 | Czarna Woda - zbiornik Kątki, gm. Marcinowice   | Marcinowice                                   | R               | PGW Wody Polskie<br>RZGW we Wrocławiu | PzrpdO          |
| K310 | Pielgrzymka - budowa zbiornika na rz. Skora, gm. Pielgrzymka  | Pielgrzymka                                   | P               | PGW Wody Polskie<br>RZGW we Wrocławiu | PzrpdO          |
| K311 | Ochrona przed powodzią Zlewni rzeki Kwisy - Zbiornik Mirsk, potok Czarny Potok  | Mirsk   | P               | PGW Wody Polskie<br>RZGW we Wrocławiu | PzrpdO          |
| K46  | Wały rzeki Piławy - Mościsko budowa wałów przeciwpowodziowych gm. Dzierżonów  | Dzierżonów                                    | R               | PGW Wody Polskie<br>RZGW we Wrocławiu | PzrpdO          |
| K47* | Koncepcja zabezpieczenia przeciwpowodziowego gm. Prochowice ze szczególnym uwzględnieniem m. Lisowice. Opracowanie w I cyklu planistycznym wielowariantowej koncepcji zabezpieczenia obszaru problemowego wraz z wykonaniem dokumentacji projektowej dla wariantu rekomendowanego   | Prochowice                                    | P               | PGW Wody Polskie<br>RZGW we Wrocławiu | PzrpdO          |
| K48* | WWW Widawa - przebudowa systemu zabezpieczeń przed powodzią, gm. Czernica, Długołęka, Wisznia Mała i Wrocław. A. Modernizacja i przebudowa istniejących obwałowań wraz z budowlami wałowymi, budowa nowych odcinków wałów. Łączna długość - 13 km. B. Przebudowa koryta Widawy w km 10+70 - 9+00 polegająca na budowie kanału rozdzielającego wody w obszarze międzywala - ta część w chwili obecnej nie realizowana. | Czernica, Długołęka, Wisznia Mała, m. Wrocław | R               | PGW Wody Polskie<br>RZGW we Wrocławiu | PzrpdO          |
| K50  | Fragmentaryczna modernizacja wałów przeciwpowodziowych rz. Odry, w km 270+400 do 281+600, wał cofkowy stopnia Brzeg Dolny   | Brzeg Dolny                                   | R               | PGW Wody Polskie<br>RZGW we Wrocławiu | PzrpdO          |
| K54  | Wał Strzegomki - Kruków - budowa wału p. powodziowego gm. Żarów   | Żarów   | R               | PGW Wody Polskie<br>RZGW we Wrocławiu | PzrpdO          |
| K55* | Odra - przebudowa wału Wp-5(S), gm. Oława   | Oława   | P               | PGW Wody Polskie<br>RZGW we Wrocławiu | PzrpdO          |
| K56* | Odra - przebudowa wału W-1(S), powiat oławski, gm. Oława  | Jelcz-Laskowice, Oława                        | P               | PGW Wody Polskie<br>RZGW we Wrocławiu | PzrpdO          |
| K57* | Odra - przebudowa wału W-3(S), gm. Oława i Jelcz-Laskowice  | Oława   | P               | PGW Wody Polskie<br>RZGW we Wrocławiu | PzrpdO          |
| K58  | Odra - modernizacja wałów, gm. Brzeg Dolny  | Brzeg Dolny, Wińsko                           | P               | PGW Wody Polskie<br>RZGW we Wrocławiu | PzrpdO          |
| K59  | Orla - modernizacja obwałowań, gm. Żmigród  | Żmigród                                       | P               | PGW Wody Polskie                      | PzrpdO          |

| Lp.  | Nazwa inwestycji  | Lokalizacja                      | Stan realizacji | Instytucja odpowiedzialna             | Nazwa dokumentu |
|------|---|----------------------------------|-----------------|---------------------------------------|-----------------|
|      |   |                                  |                 | RZGW we Wrocławiu                     |                 |
| K60  | Sąsiedzka - modernizacja obwałowań, gm. Żmigród   | Trzebnica, Żmigród               | P               | PGW Wody Polskie<br>RZGW we Wrocławiu | PzrpdO          |
| K61  | Sąsiedzka, Krępa, Struga II - modernizacja obwałowań gm. Żmigród  | Żmigród                          | P               | PGW Wody Polskie<br>RZGW we Wrocławiu | PzrpdO          |
| K62  | Kwiatkowice - Rogów Legnicki - odbudowa wałów p/pow., gm. Prochowice  | Prochowice                       | Z               | PGW Wody Polskie<br>RZGW we Wrocławiu | PzrpdO          |
| K63  | Szymanowski Potok - odbudowa koryta potoku gm. Strzegom i Dobromierz  | Dobromierz, Strzegom             | R               | PGW Wody Polskie<br>RZGW we Wrocławiu | PzrpdO          |
| K64  | Odra - modernizacja wału, gm. Środa Śl. i Miękinia  | Malczyce, Miękinia, Środa Śląska | P               | PGW Wody Polskie<br>RZGW we Wrocławiu | PzrpdO          |
| K65* | Modernizacja wału P-1 rz. Odry gm. Głogów i Kotła   | Głogów, Kotła                    | R               | PGW Wody Polskie<br>RZGW we Wrocławiu | PzrpdO          |
| K66  | Budowa suchego zbiornika przeciwpowodziowego Świecie, potok Bruśnik   | Leśna                            | P               | PGW Wody Polskie<br>RZGW we Wrocławiu | PzrpdO          |
| K67* | Koncepcja zabezpieczenia przeciwpowodziowego m. Krosno Odrzańskie, Raduszc i Osiecznica. Opracowanie w I cyklu planistycznym wielowariantowej koncepcji zabezpieczenia obszaru problemowego wraz z wykonaniem dokumentacji projektowej dla wariantu rekomendowanego | Osiecznica                       | P               | PGW Wody Polskie<br>RZGW we Wrocławiu | PzrpdO          |
| K68  | Budowa suchego zbiornika przeciwpowodziowego Jurków, potok Grabiszówka  | Leśna                            | P               | PGW Wody Polskie<br>RZGW we Wrocławiu | PzrpdO          |
| K69  | Udrożnienie i odtworzenie zabudowy regulacyjnej Czarnego Potoku na odcinku od 0+000 do 12+500 wraz ze zlewnią w m. Mirsk, Czerniawa, Wolimierz, Pobiedna  | Leśna, m. Świeradów-Zdrój        | P               | PGW Wody Polskie<br>RZGW we Wrocławiu | PzrpdO          |
| K71  | Udrożnienie i ubezpieczenie koryta Długiego Potoku od 0+000 do 11+000   | Gryfów Śląski, Lubomierz, Mirsk  | P               | PGW Wody Polskie<br>RZGW we Wrocławiu | PzrpdO          |
| K72  | Udrożnienie i fragmentaryczna odbudowa rzeki Kwisy w km 60+00-73+500 w m. Nowogrodziec-Lubań  | Lubań, m. Lubań, Nowogrodziec    | P               | PGW Wody Polskie<br>RZGW we Wrocławiu | PzrpdO          |
| K76* | Ochrona przed powodzią gminy Lubawka - potok "A" w m. Chełmsko Śląskie (prace na długości 2 km)   | Lubawka                          | P               | PGW Wody Polskie<br>RZGW we Wrocławiu | PzrpdO          |
| K77  | Jawornik-Myślubórz gm. Paszowice, odbudowa i udrożnienie koryta rz. Jawornik  | m. Jawor, Męcinka, Paszowice     | R               | PGW Wody Polskie<br>RZGW we Wrocławiu | PzrpdO          |
| K78  | Ochrona przed powodzią Kotliny Kłodzkiej - potok Laska (regulacja koryta cieków na długości ok 3 km)  | Szczytna                         | P               | PGW Wody Polskie<br>RZGW we Wrocławiu | PzrpdO          |
| K79  | Budowa suchego zbiornika Pawłowice (powyżej Kamieńca Ząbkowickiego)   | Ząbkowice Śląskie                | P               | PGW Wody Polskie<br>RZGW we Wrocławiu | PzrpdO          |

| Lp.  | Nazwa inwestycji  | Lokalizacja  | Stan realizacji | Instytucja odpowiedzialna             | Nazwa dokumentu |
|------|---|--------------|-----------------|---------------------------------------|-----------------|
| K80* | Ochrona przeciwpowodziowa doliny rzeki Nysy Kłodzkiej od km 179+500 do km 113+000 i strefy cofkowe dopływów. Pracami objęty zostanie odcinek o długości 66,5 km. Planowane prace związane są z przebudową i remontem ubezpieczeń brzegowych oraz zwiększeniem przepustowości koryta, budową obwałowań i murów ochronnych na odcinku o długości około 14,5 km, przebudowa obwałowań i murów ochronnych na odcinku o długości około 6,5 km, zwiększeniem przepustowości 38 budowli mostowych i kładek pieszych, zwiększeniem przepustowości 13 jazów i stopni regulacyjnych oraz przeniesieniem 145 zabudowań poza granice zalewów powodziowych |              | P               | PGW Wody Polskie<br>RZGW we Wrocławiu | PzrpdO          |
| K81  | Budowa suchego zbiornika przeciwpowodziowego Szalejów Górny na rzece Bystrzycy Dusznickiej. Zadanie w ramach ochrony przed powodzią Kotliny Kłodzkiej. Budowa zapory ziemnej w km 8+900 rz. Bystrzycy Dusznickiej wraz z urządzeniami upustowymi i przelewem stokowym. Maks. pojemność 9,9 mln m <sup>3</sup> , powierzchnia zalewu 48 ha.  | Kłodzko      | R               | PGW Wody Polskie<br>RZGW we Wrocławiu | PzrpdO          |
| K82  | Budowa suchego zbiornika przeciwpowodziowego Boboszków na rzece Nysie Kłodzkiej. Zadanie w ramach ochrony przed powodzią Kotliny Kłodzkiej. Budowa zapory ziemnej w km 179+800 Nysy Kłodzkiej wraz z urządzeniami upustowymi w postaci sztolni wraz z zamknięciami w postaci zasuw urządzenia przelewowe w postaci przelewu stokowego. Maks. pojemność 1,4 mln m <sup>3</sup> , powierzchnia zalewu 21 ha.  | Międzyzlesie | R               | PGW Wody Polskie<br>RZGW we Wrocławiu | PzrpdO          |
| K83  | Budowa suchego zbiornika przeciwpowodziowego Roztoki Bystrzyckie na potoku Goworówka. Zadanie w ramach ochrony przed powodzią Kotliny Kłodzkiej. Budowa suchego zbiornika przeciwpowodziowego w tym budowa zapory ziemnej z urządzeniami upustowymi w postaci sztolni wraz z zamknięciami w postaci zasuw, urządzenia przelewowe w postaci dwóch rurociągów. Maks. pojemność 2,7 mln m <sup>3</sup> , powierzchnia zalewu 48 ha.  | Międzyzlesie | R               | PGW Wody Polskie<br>RZGW we Wrocławiu | PzrpdO          |
| K84* | Koncepcja zabezpieczenia przeciwpowodziowego - Modernizacja zbiornika wodnego Nysa w zakresie bezpieczeństwa przeciwpowodziowego - etap II. Opracowanie w I cyklu planistycznym analizy efektywności ekonomicznej realizacji II etapu modernizacji zbiornika wodnego Nysa   |              | P               | PGW Wody Polskie<br>RZGW we Wrocławiu | PzrpdO          |
| K85  | Budowa suchego zbiornika przeciwpowodziowego na pot. Duna m. Krosnowice. Zadanie w ramach ochrony przed powodzią Kotliny Kłodzkiej. Budowa suchego zbiornika przeciwpowodziowego Krosnowice na potoku Duna w km 1+380 licząc od ujścia potoku do rzeki Nysy Kłodzkiej. Maks. pojemność 1,9 mln m <sup>3</sup> , powierzchnia zalewu 44 ha.  | Kłodzko      | R               | PGW Wody Polskie<br>RZGW we Wrocławiu | PzrpdO          |

| Lp.  | Nazwa inwestycji   | Lokalizacja           | Stan realizacji | Instytucja odpowiedzialna          | Nazwa dokumentu |
|------|--|-----------------------|-----------------|------------------------------------|-----------------|
| K86* | WWW Marszowice - modernizacja wałów rz. Bystrzyca, m. Wrocław, modernizacja (przebudowa, rozbudowa, odbudowa) na dł. 0,9 km budowa nowych wałów przeciwpowodziowych na dł. 0,8 km  | m. Wrocław            | R               | PGW Wody Polskie RZGW we Wrocławiu | PzrpdO          |
| K87* | Koncepcja zabezpieczenia przeciwpowodziowego m. Chojnów. Opracowanie w I cyklu planistycznym wielowariantowej koncepcji zabezpieczenia obszaru problemowego wraz z wykonaniem dokumentacji projektowej dla wariantu rekomendowanego  | m. Chojnów            | P               | PGW Wody Polskie RZGW we Wrocławiu | PzrpdO          |
| K88* | Koncepcja zabezpieczenia przeciwpowodziowego m. Strzegom. Opracowanie w I cyklu planistycznym wielowariantowej koncepcji zabezpieczenia obszaru problemowego wraz z wykonaniem dokumentacji projektowej dla wariantu rekomendowanego   | Strzegom              | P               | PGW Wody Polskie RZGW we Wrocławiu | PzrpdO          |
| K89* | Koncepcja zabezpieczenia przeciwpowodziowego miasta i gminy Świdnica. Opracowanie w I cyklu planistycznym wielowariantowej koncepcji zabezpieczenia obszaru problemowego wraz z wykonaniem dokumentacji projektowej dla wariantu rekomendowanego   | m. Świdnica, Świdnica | P               | PGW Wody Polskie RZGW we Wrocławiu | PzrpdO          |
| K91  | Ochrona przed powodzią Kotliny Jeleniogórskiej - zbiornik Kamienica, pot. Kamienica. Zadanie w ramach przedsięwzięcia Ochrona przed powodzią Kotliny Jeleniogórskiej. Budowa suchego zbiornika Kamienica w km 12+370 pot. Kamienica, pow. Zalewu ok. 29,5 ha, maks. pojemność 3,22 mln m <sup>3</sup>  | Stara Kamienica       | P               | PGW Wody Polskie RZGW we Wrocławiu | PzrpdO          |
| K92* | Koncepcja zabezpieczenia przeciwpowodziowego m. Zgorzelec wraz z ujściowym odcinkiem rz. Czerwona Woda. Opracowanie w I cyklu planistycznym wielowariantowej koncepcji zabezpieczenia obszaru problemowego wraz z wykonaniem dokumentacji projektowej dla wariantu rekomendowanego   | m. Zgorzelec          | P               | PGW Wody Polskie RZGW we Wrocławiu | PzrpdO          |
| K93* | Ochrona Przeciwpowodziowa m. Krzewina Zgorzelecka po stronie polskiej i m. Ostritz po stronie niemieckiej. Zadanie obejmuje: 1. Budowę nowego wału przeciwpowodziowego (ścianki p/pow.) wzdłuż trasy kolejowej Krzewina Zgorzelecka - Bogatynia na odcinku rzeki Nysy Łużyckiej od km 176+400 do km 176+793 na długości ok. 550mb wraz z budową bramy p/pow przez drogę powiatową. 2. Zabezpieczenie prawego brzegu rzeki Nysy Łużyckiej na odcinku od km 175+870 do km 176+400 na długości 530 mb. 3. Uporządkowanie przeciwpowodziowego kanału ulgi na rzece Nysie Łużyckiej pomiędzy km 174+800 do km 175+870 na długości 300 mb. | Bogatynia             | P               | PGW Wody Polskie RZGW we Wrocławiu | PzrpdO          |
| K94* | Koncepcja zabezpieczenia przeciwpowodziowego zlewni górnego Bobru. Opracowanie w I cyklu planistycznym wielowariantowej koncepcji zabezpieczenia obszaru problemowego wraz z wykonaniem dokumentacji projektowej dla wariantu rekomendowanego  |                       | P               | PGW Wody Polskie RZGW we Wrocławiu | PzrpdO          |

| Lp.  | Nazwa inwestycji  | Lokalizacja                            | Stan realizacji | Instytucja odpowiedzialna             | Nazwa dokumentu |
|------|---|--|-----------------|---------------------------------------|-----------------|
| K95* | Koncepcja zabezpieczenia przeciwpowodziowego zlewni górnej Kwisy ze szczególnym uwzględnieniem m. Mirsk - Gryfów Śląski - Leśna - Lubań - Nowogrodziec. Opracowanie w I cyklu planistycznym wielowariantowej koncepcji zabezpieczenia obszaru problemowego wraz z wykonaniem dokumentacji projektowej dla wariantu rekomendowanego  |  | P               | PGW Wody Polskie<br>RZGW we Wrocławiu | PzrpdO          |
| K96  | Budowa zbiornika Kamieniec Żąbkowicki. Opracowanie w I cyklu planistycznym wielowariantowej koncepcji zbiornika Kamieniec Żąbkowicki wraz z przeprowadzeniem konsultacji społecznych wraz z wykonaniem dokumentacji projektowej dla wariantu rekomendowanego  |  | P               | PGW Wody Polskie<br>RZGW we Wrocławiu | PzrpdO          |
| K97* | Koncepcja zabezpieczenia przeciwpowodziowego Doliny Baryczy ze szczególnym uwzględnieniem m. Zmigród. Opracowanie w I cyklu planistycznym wielowariantowej koncepcji zabezpieczenia obszaru problemowego wraz z wykonaniem dokumentacji projektowej dla wariantu rekomendowanego  |  | P               | PGW Wody Polskie<br>RZGW we Wrocławiu | PzrpdO          |
| K98  | Ochrona przed powodzią Kotliny Jeleniogórskiej - zbiornik Stara Białka, pot. Świdnik. Zadanie w ramach przedsięwzięcia Ochrona przed powodzią Kotliny Jeleniogórskiej. Budowa suchego zbiornika Stara Białka w km. 1+700 pot. Świdnik, pow. Zalewu ok. 30,1 ha, maks. pojemność 1,09 mln m <sup>3</sup>   | Lubawka, Kamienna Góra                 | P               | PGW Wody Polskie<br>RZGW we Wrocławiu | PzrpdO          |
| K99  | Ochrona przed powodzią Kotliny Jeleniogórskiej - zbiornik Sędziszów, pot. Lesk. Zadanie w ramach przedsięwzięcia Ochrona przed powodzią Kotliny Jeleniogórskiej. Budowa suchego zbiornika Sędziszów w km 1+050 pot. Lesk, pow. Zalewu ok. 71,0 ha, maks. pojemność 3,80 mln m <sup>3</sup>  | Kamienna Góra, Marciszów, Czarny Bór   | P               | PGW Wody Polskie<br>RZGW we Wrocławiu | PzrpdO          |
| K100 | Ochrona przed powodzią Kotliny Jeleniogórskiej - zbiornik Kostrzyca, pot. Jedlica. Zadanie w ramach przedsięwzięcia Ochrona przed powodzią Kotliny Jeleniogórskiej. Budowa suchego zbiornika Kostrzyca w km 1+770 pot. Jedlica, pow. Zalewu ok. 52,1 ha, maks. pojemność 3,41 mln m <sup>3</sup>  | Mysłakowice                            | P               | PGW Wody Polskie<br>RZGW we Wrocławiu | PzrpdO          |
| K101 | Ochrona przeciwpowodziowa doliny rzeki Białej Łądeckiej i rzeki Morawki. Zadanie obejmuje odcinek rzeki Białej Łądeckiej od źródeł do ujścia rzeki do Nysy Kłodzkiej, odcinek potoku Morawka od km 6+900 do km 0+000 a także strefy cofkowe ich dopływów. Poza korytem cieku głównego planowane jest wykonanie szeregu prac w obrębie doliny rzeki (między innymi obwałowania, przebudowa mostów, przesiedlenia itp.) oraz podobny zakres robót na dopływach wyżej wymienionych cieków w obrębie obcinka objętego zadaniem (zlewanie cieków). Planowane prace związane są z przebudową i remontem ubezpieczeń brzegowych oraz zwiększeniem przepustowości koryta, budową i przebudową obwałowań i murów ochronnych, zwiększeniem przepustowości budowli | Kłodzko, Łądek-Zdrój, Stronie Śląskie, | P               | PGW Wody Polskie<br>RZGW we Wrocławiu | PgwnodO, PzrpdO |

| Lp.  | Nazwa inwestycji  | Lokalizacja   | Stan realizacji | Instytucja odpowiedzialna          | Nazwa dokumentu |
|------|---|---|-----------------|------------------------------------|-----------------|
|      | mostowych i kładek dla pieszych, zwiększeniem przepustowości jazów i progów regulacyjnych oraz przeniesieniem zabudowań mieszkalnych i gospodarczych poza granice zalewów powodziowych.   |   |                 |                                    |                 |
| K102 | Ochrona przed powodzią Kotliny Jeleniogórskiej - zbiornik Karpniki, Karpnicki Potok. Zadanie w ramach przedsięwzięcia Ochrona przed powodzią Kotliny Jeleniogórskiej. Budowa suchego zbiornika Karpniki w km 1+140 pot. Karpnicki Potok, pow. Zalewu ok. 49,3 ha, maks. pojemność 1,13 mln m <sup>3</sup>   | Mystakowice   | P               | PGW Wody Polskie RZGW we Wrocławiu | PgwnodO, PzrpdO |
| K103 | Ochrona przeciwpowodziowa doliny rzeki Bystrzycy Dusznickiej i rzeki Kamienny Potok. Zadanie obejmuje odcinek Bystrzycy Dusznickiej od m. Duszniki-Zdrój do ujścia rzeki Nysy Kłodzkiej, rzeki Kamienny Potok od km 9+900 do km 0+000 a także strefy cofkowe ich dopływów. Poza korytem cieku głównego planowane jest wykonanie szeregu prac w obrębie doliny rzeki (między innymi obwałowań, przebudowa mostów, przesiedlenia itp.) oraz podobny zakres robót na dopływach wyżej wymienionych cieków w obrębie odcinka objętego zadaniem (zlewnia cieków). Planowane prace związane są z przebudową i remontem ubezpieczeń brzegowych oraz zwiększeniem przepustowości koryta, budowa i przebudowa obwałowań i murów ochronnych, zwiększeniem przepustowości budowli mostowych i kładek pieszych, zwiększenie przepustowości jazów i progów regulacyjnych oraz przeniesienia zabudowań mieszkalnych i gospodarczych poza granice zalewów powodziowych. | m. Duszniki-Zdrój, Kłodzko, m. Polanica-Zdrój, Szczytna | P               | PGW Wody Polskie RZGW we Wrocławiu | PgwnodO, PzrpdO |
| K104 | Siekierka - zwiększenie retencji i poprawa bioróżnorodności   | m. Lubań, Siekierzyn                                    | <b>R</b>        | PGW Wody Polskie RZGW we Wrocławiu | PgwnodO, PzrpdO |
| K105 | Potok Grzędzki - odbudowa koryta potoku gm. Czarny Bór  | Czarny Bór  | P               | PGW Wody Polskie RZGW we Wrocławiu | PgwnodO, PzrpdO |
| K108 | Ochrona przed powodzią Kotliny Kłodzkiej - Potok Domaszkowski (regulacja koryta cieku na długości ok 6,2 km)  | Międzyzlesie  | P               | PGW Wody Polskie RZGW we Wrocławiu | PgwnodO, PzrpdO |
| K109 | Ochrona przed powodzią Kotliny Kłodzkiej - Potok Wilczka (regulacja koryta rzeki na długości ok. 14 km)   | Bystrzyca Kłodzka                                       | P               | PGW Wody Polskie RZGW we Wrocławiu | PgwnodO, PzrpdO |
| K110 | Ochrona przed powodzią Kotliny Kłodzkiej - Bystrzyca Kłodzka (regulacja koryta cieku na długości 5,7 km)  | Bystrzyca Kłodzka                                       | P               | PGW Wody Polskie RZGW we Wrocławiu | PgwnodO, PzrpdO |

| Lp.  | Nazwa inwestycji   | Lokalizacja  | Stan realizacji | Instytucja odpowiedzialna          | Nazwa dokumentu |
|------|--|--|-----------------|------------------------------------|-----------------|
| K111 | Ochrona przed powodzią Kotliny Kłodzkiej - Potok Pławna (regulacja koryta ciekłu na długości 13 km)  | Bystrzyca Kłodzka  | P               | PGW Wody Polskie RZGW we Wrocławiu | PgwnodO, PzrpdO |
| K112 | Ochrona przed powodzią Kotliny Kłodzkiej - Potok Jaskówka (odcinkowa regulacja koryta ciekłu głównego w danej JCWP na długości 8 km)                 | m. Kłodzko, Kłodzko  | P               | PGW Wody Polskie RZGW we Wrocławiu | PgwnodO, PzrpdO |
| K113 | Ochrona przed powodzią Kotliny Kłodzkiej - Potok Jodłownik (odcinkowa regulacja koryta ciekłu głównego na długości 6 km)                             | m. Kłodzko, Kłodzko  | P               | PGW Wody Polskie RZGW we Wrocławiu | PgwnodO, PzrpdO |
| K114 | Ochrona przed powodzią Kotliny Kłodzkiej - Potok Włodzica (odcinkowa regulacja koryta na długości ok 15 km)  | m. Nowa Ruda, Nowa Ruda, Radków  | P               | PGW Wody Polskie RZGW we Wrocławiu | PgwnodO, PzrpdO |
| K115 | Ochrona przed powodzią Kotliny Kłodzkiej - Potok Posna (odcinkowa regulacja koryta na długości ok 11 km)   | m. Nowa Ruda, Nowa Ruda, Radków  | P               | PGW Wody Polskie RZGW we Wrocławiu | PgwnodO, PzrpdO |
| K116 | Ochrona przed powodzią Kotliny Kłodzkiej - Potok Dzik (odcinkowa regulacja na całej długości ciekłu głównego w danej JCWP czyli 12 km)               | m. Nowa Ruda, Nowa Ruda, Radków  | P               | PGW Wody Polskie RZGW we Wrocławiu | PgwnodO, PzrpdO |
| K117 | Ochrona przed powodzią Kotliny Kłodzkiej - Jugowski Potok (regulacja koryta ciekłu na długości ok 7 km)  | Nowa Ruda  | P               | PGW Wody Polskie RZGW we Wrocławiu | PgwnodO, PzrpdO |
| K118 | Ochrona przed powodzią Kotliny Kłodzkiej - Potok Woliborka (regulacja koryta ciekłu na długości ok 7 km)   | Nowa Ruda  | P               | PGW Wody Polskie RZGW we Wrocławiu | PgwnodO, PzrpdO |
| K119 | Ochrona przed powodzią Kotliny Kłodzkiej - Potok Waliszowska Woda (odcinkowa regulacja koryta dopływu ciekłu głównego w danej JCWP na długości 6 km) | Bystrzyca Kłodzka, Lądek-Zdrój   | P               | PGW Wody Polskie RZGW we Wrocławiu | PgwnodO, PzrpdO |
| K120 | Ochrona przed powodzią Kotliny Kłodzkiej - Potok Cicha (regulacja koryta ciekłu na długości ok 8 km)   | Kłodzko, Szczytna  | P               | PGW Wody Polskie RZGW we Wrocławiu | PgwnodO, PzrpdO |
| K121 | Regulacja rzeki Bóbr w km 243+200-249+750 w m. Marciszów   | Marciszów  | <b>R</b>        | PGW Wody Polskie RZGW we Wrocławiu | PgwnodO, PzrpdO |
| K122 | Ochrona przed powodzią Kotliny Jeleniogórskiej - rzeka Bóbr. Wariant II - ochrona bierna i czynna (prace regulacyjne na długości 65,897 km)          | Janowice Wielkie, m. Jelenia Góra, Jeżów Sudecki, m. Kamienna Góra, Kamienna Góra, Lubawka, Marciszów, Mysłakowice | P               | PGW Wody Polskie RZGW we Wrocławiu | PgwnodO, PzrpdO |
| K124 | Ochrona przed powodzią Kotliny Jeleniogórskiej - Potok Zadrna. Wariant I - ochrona bierna (prace regulacyjne na długości 16,746 km)                  | m. Kamienna Góra, Kamienna Góra, Lubawka   | <b>R</b>        | PGW Wody Polskie RZGW we Wrocławiu | PgwnodO, PzrpdO |
| K126 | Ochrona przed powodzią Kotliny Jeleniogórskiej - Potok Łomnica. Wariant I - ochrona bierna (prace regulacyjne na długości 15,95 km)                  | m. Karpacz, Mysłakowice, Podgórzyn,  | P               | PGW Wody Polskie RZGW we Wrocławiu | PgwnodO, PzrpdO |
| K127 | Ochrona przed powodzią Kotliny Jeleniogórskiej - potok Piastówka. Wariant I - ochrona bierna (prace na długości 4,5 km)                              | m. Piechowice  | P               | PGW Wody Polskie RZGW we Wrocławiu | PgwnodO, PzrpdO |
| K128 | Ochrona przed powodzią gminy Jelenia Góra - potok Radomierka w m. Jelenia Góra (prace na długości 8 km)  | m. Jelenia Góra  | P               | PGW Wody Polskie RZGW we Wrocławiu | PgwnodO, PzrpdO |
| K129 | Ochrona przed powodzią gminy Lubawka - potok Opawa w m. Opawa (prace na długości 2,5 km)   | Lubawka  | P               | PGW Wody Polskie RZGW we Wrocławiu | PgwnodO, PzrpdO |
| K130 | Ochrona przed powodzią gminy Kamienna Góra - potok Złotna w m. Miskowice i Jarkowice (prace na długości 6,6 km)                                      | Kamienna Góra  | P               | PGW Wody Polskie RZGW we Wrocławiu | PgwnodO, PzrpdO |

| Lp.  | Nazwa inwestycji   | Lokalizacja  | Stan realizacji | Instytucja odpowiedzialna                           | Nazwa dokumentu      |
|--|--|--|-----------------|---|----------------------|
| K131   | Ochrona przed powodzią gminy Stara Kamienica - potok "B" w m. Kopaniec (prace na długości 4 km)  | Stara Kamienica  | P               | PGW Wody Polskie RZGW we Wrocławiu                  | PgwnodO, PzrpdO      |
| K135   | Regulacja i udrożnienie Przeznickiego Potoku w km 0+000 do 2+000 i dopływu w km 0+000 do 1+500 w m. Przeznica  | Mirsk  | P               | PGW Wody Polskie RZGW we Wrocławiu                  | PgwnodO, PzrpdO      |
| K136   | Ochrona przed powodzią gminy Kamienna Góra - potok Wilczyniec w m. Leszczyniec (prace na długości 2,1 km)  | Kamienna Góra  | P               | PGW Wody Polskie RZGW we Wrocławiu                  | PgwnodO, PzrpdO      |
| K137   | Ochrona przed powodzią gminy Podgórzyn - potok Sośniak w m. Sosnówka (prace na długości 2,3 km)  | Podgórzyn  | P               | PGW Wody Polskie RZGW we Wrocławiu                  | PgwnodO, PzrpdO      |
| K138   | Stopień wodny Brzeg Dolny - roboty modernizacyjne na stopniu, etap II  | Brzeg Dolny, Miękinia  | R               | PGW Wody Polskie RZGW we Wrocławiu                  | PoliŚ                |
| K139   | Budowa stopni wodnych na Odrze w Lubiążu i Ścinawie  | Ścinawa, Wołów   | <b>R</b>        | PGW Wody Polskie RZGW we Wrocławiu                  | ZdPRŚDW <sup>2</sup> |
| K140   | Przystosowanie Odrzańskiej Drogi Wodnej do parametrów klasy Va   | województwo dolnośląskie   | P               | PGW Wody Polskie RZGW we Wrocławiu                  | ZdPRŚDW <sup>3</sup> |
| K141*  | Kompleksowy projekt adaptacji lasów i leśnictwa do zmian klimatu – mała retencja oraz przeciwdziałanie erozji wodnej na terenach nizinnych.                      | 10 nadleśnictw z RDLP Wrocław  | P               | PGW Wody Polskie RZGW we Wrocławiu                  | PoliŚ                |
| K142*  | Kompleksowy projekt adaptacji lasów i leśnictwa do zmian klimatu – mała retencja oraz przeciwdziałanie erozji wodnej na terenach górskich.                       | 16 nadleśnictw z RDLP Wrocław  | P               | PGW Wody Polskie RZGW we Wrocławiu                  | PoliŚ                |
| K143*  | Kompleksowy projekt adaptacji lasów i leśnictwa do zmian klimatu – zapobieganie, przeciwdziałanie oraz ograniczanie skutków zagrożeń związanych z pożarami lasów | 7 nadleśnictw z RDLP Wrocław   | P               | PGW Wody Polskie RZGW we Wrocławiu                  | PoliŚ                |
| <b>OCHRONA ŚRODOWISKA, PRZYRODY I KRAJOBRAZU</b> |  |  |                 |   |                      |
| K144**   | Renowacja Kościoła Pokoju w Jaworze i Świdnicy przykładem ratowania świetności należnej zabytkom z listy Światowego Dziedzictwa UNESCO                           | m. Jawor, m. Świdnica  | R               | Parafia Ewangelicko – Augsburgska                   | KT                   |
| K145*  | Opracowanie planów zadań ochronnych dla obszarów Natura 2000   |  | R               | GDOŚ  | PoliŚ                |
| K146   | Opracowanie projektu planu ochrony dla obszaru Natura 2000 Góry Bialskie i Grupa Śnieżnika PLH020016   | Bystrzyca Kłodzka, Łądek-Zdrój, Międzyzlesie, Stronie Śląskie  | R               | RDOŚ  | PoliŚ                |
| K147   | Opracowanie projektu planu ochrony dla obszaru Natura 2000 Góry i Pogórze Kaczawskie PLH020037   | Bolków, Janowice Wielkie, Jeżów Sudecki, Marciszów, Męcinka, Paszowice, Świerzawa, Wojcieszów, Złotoryja | R               | RDOŚ  | PoliŚ                |
| <b>INFRASTRUKTURA SPOŁECZNA</b>                  |  |  |                 |   |                      |
| K148**   | Rozwój kompleksu Hali Stulecia: przebudowa wnętrza Hali Stulecia - Etap II; rewitalizacja terenów przyległych w kompleksie Hali Stulecia.                        | m. Wrocław   | <b>Z</b>        | Wrocławskie Przedsiębiorstwo Hała Ludowa Sp. z o.o. | KT                   |
| K149**   | Budowa Ośrodka Narciarstwa Biegowego i Biathlonu w Szklarskiej Porębie - Jakuszycach   | m. Szklarska Poręba  | <b>R</b>        | Samorząd Województwa Dolnośląskiego                 | KT                   |

<sup>2</sup> Dokument ma charakter ogólny i nie przesądza o realizacji inwestycji

<sup>3</sup> Dokument ma charakter ogólny i nie przesądza o realizacji inwestycji

| Lp.                              | Nazwa inwestycji  | Lokalizacja                          | Stan realizacji | Instytucja odpowiedzialna   | Nazwa dokumentu    |
|----------------------------------|---|--------------------------------------|-----------------|---|--------------------|
| K167**                           | Utworzenie i rozwój "Centrum kompetencji naturalnych surowców strategicznych". Adaptacja istniejącej infrastruktury badawczej oraz doposażenia w aparaturę specjalistyczną. | m. Wrocław                           | R               | Wrocławskie Centrum Badań EIT+ Sp. z o.o./zmiana nazwy Sieć Łukasiewicz – PORT Polski Ośrodek Rozwoju Technologii   | KT                 |
| K168**                           | Ponadregionalne Centrum Zaawansowanych Badań Biologicznych (PCZBB)  | m. Wrocław                           | U               | Konsorcjum: Uniwersytet Medyczny we Wrocławiu – LIDER oraz: Uniwersytet Wrocławski, Uniwersytet Przyrodniczy, Instytut Immunologii i Terapii Doświadczalnej PAN, Akademia Wychowania Fizycznego, Politechnika Wrocławska, Wrocławskie Centrum Badań EIT +/ zmiana nazwy na Sieć Łukasiewicz – PORT Polski Ośrodek Rozwoju Technologii | KT                 |
| K169**                           | Dolnośląski Ośrodek Medycyny Innowacyjnej - DOMI - Wojewódzki Szpital Specjalistyczny we Wrocławiu  | m. Wrocław                           | R               | Partnerstwo podmiotów leczniczych z liderem - Wojewódzkim Szpitalem Specjalistycznym we Wrocławiu. Uniwersytet Medyczny we Wrocławiu w partnerstwie z podmiotami leczniczymi.   | KT                 |
| <b>INFRASTRUKTURA TECHNICZNA</b> |   |                                      |                 |   |                    |
| K150                             | Budowa gazociągu Tworóg - Kędzierzyn - Zdieszowice - Wrocław wraz z infrastrukturą niezbędną do jego obsługi na terenie województw śląskiego, opolskiego i dolnośląskiego.  | Czernica, Długołęka, Oława, m. Oława | Z               | OGP Gaz System S.A.   | POIiŚ, KPZK, UGZŚ, |
| K151                             | Modernizacja stacji 220/110 kV Żukowice   | Żukowice                             | R               | PSE S.A.  | POIiŚ              |
| K152                             | Przebudowa stacji 110/20/10 kV R-128 Wrocław Krzywoustego, oraz 110/20 kV Oława   | Oława, m. Wrocław                    | Z               | TAURON Dystrybucja  | POIiŚ              |

| Lp.   | Nazwa inwestycji   | Lokalizacja  | Stan realizacji | Instytucja odpowiedzialna    | Nazwa dokumentu   |
|-------|--|--|-----------------|------------------------------|-------------------|
| K153  | Modernizacja systemu przesyłowego na Dolnym Śląsku w celu poprawy jego funkcjonalności oraz optymalnego wykorzystania połączenia Polska – Niemcy: gazociągu granica Rzeczypospolitej Polskiej (Lasów)-Taczalin-Radakowice-Gałów-Wierzchowice wraz z infrastrukturą niezbędną do jego obsługi na terenie województwa dolnośląskiego (inwestycja zrealizowana z wyłączeniem odcinka Jeleniów - Taczalin) | m. Bolesławiec, Bolesławiec, Chojnów, Krotoszyce, m. Legnica, Legnickie Pole, Nowogrodzic, Warta Bolesławiecka, Zagrodno, Złotoryja                                      | R               | OGP Gaz-System S.A.          | PoliŚ, UGZŚ, KPZK |
| K154  | Budowa GPO 20/110 kV wraz z siecią dystrybucyjną 110 kV w celu przyłączenia jednostek generacji OZE o mocy 28 MW w gminie Bogatynia  | Bogatynia  | Z               | GEPOL Dystrybucja Sp. z o.o. | PoliŚ             |
| K155  | Budowa linii 400 kV Mikułowa - Czarna wraz z rozbudową/modernizacją stacji w tym ciągu liniowym (PSE S.A.)   | Krotoszyce, Legnickie Pole, Lubań, Lubin, Lwówek Śląski, Męcinka, Nowogrodzic, Pielgrzymka, Prochowice, Ruja, Siekierczyn, Sulików, Ścinawa, Złotoryja                   | Z               | PSE S.A.                     | PoliŚ, USP        |
| K156  | Budowa dwutorowej linii 400 kV Mikułowa – Świebodzice wraz z rozbudową stacji w tym ciągu liniowym (PSE S.A.)  | Bolków, m. Lubań, Lubań, Lwówek Śląski, Nowogrodzic, Paszowice, Pielgrzymka, Platerówka, Siekierczyn, Stare Bogaczowice, Sulików, Świdnica, Świebodzice, Świerzawa, Wleń | P               | PSE S.A.                     | USP, KPZK         |
| K157  | Budowa linii 400 kV Czarna – Pasikurovice wraz z rozbudową stacji w tym ciągu liniowym (PSE S.A.)  | Długołęka, Lubin, Małczyce, Miękinia, Oborniki Śląskie, Prochowice, Ruja, Ścinawa, Środa Śląska, Wisznia Mała  | Z               | PSE S.A.                     | PoliŚ, USP        |
| K158* | Linia 400 kV Polkowice – Zielona Góra (inwestycja przewidziana do realizacji poza horyzontem planu rozwoju operatora elektroenergetycznego systemu przesyłowego)   | Gaworzyce, Jerzmanowa, Polkowice, Radwanice  | U               | PSE S.A.                     | KPZK              |
| K159* | Linia 400 kV „Plewiska Bis”- Pasikurovice (operator elektroenergetycznego systemu przesyłowego nie przewiduje realizacji inwestycji)   | Długołęka, Góra, Jemielno, Niechlów, Oborniki Śląskie, Prusice, Trzebnica, Wińsko, Wisznia Mała, Wołów   | U               | PSE S.A.                     | KPZK              |
| K160* | Linia 400 kV Świebodzice – Ząbkowice - Dobrzeń (operator elektroenergetycznego systemu przesyłowego nie przewiduje realizacji inwestycji)  | m. Dzierżoniów, Dzierżoniów, Pieszycy, m. Piława Górna, Stoszowice, Świdnica, Ząbkowice Śląskie, Ziębice   | U               | PSE S.A.                     | KPZK              |
| K161  | Rozbudowa podziemnego magazynu gazu Wierzchowice   | Krośnice   | R               | PGNiG S.A.                   | UGZŚ              |
| K162  | Budowa gazociągu Jeleniów – Dziwiszów wraz z infrastrukturą niezbędną do jego obsługi na terenie województwa dolnośląskiego (w ramach inwestycji realizowane będą włączenia do gazociągu w miejscowości: Gryfów Śląski, Leśna, Lwówek Śląski)  | Gryfów Śląski, Leśna, Lwówek Śląski  | Z               | OGP Gaz-System S.A.          | UGZŚ              |

Źródło: Opracowanie własne na podstawie informacji z dokumentów

\*Inwestycje bez lokalizacji na mapie

\*\* Inwestycje stanowią przedsięwzięcia warunkowe, których realizacja jest uzależniona od dostępności środków finansowych w ramach właściwego krajowego programu operacyjnego.

TABELA 2. Inwestycje celu publicznego ustalone w Aktualizacji Krajowego Programu Oczyszczania Ścieków Komunalnych

| Lp.  | Nazwa inwestycji   | Lokalizacja   | Termin zakończenia realizacji zgodnie z AKPOŚK 2017 | Institucja odpowiedzialna  |
|--|--|---|---|--|
| <b>INFRASTRUKTURA TECHNICZNA – OCZYSZCZANIE ŚCIEKÓW KOMUNALNYCH (na podstawie AKPOŚK 2017)</b> |  |   |   |  |
| K174*  | <p>I. Wrocław:<br/>Rozbudowa i modernizacja sieci kanalizacyjnej na terenie m. Wrocławia</p> <p>II. Kobierzyce:<br/>Bieżąca rozbudowa sieci kanalizacji sanitarnej na terenie Gminy</p> <p>III. Miękinia:<br/>Zapewnienie prawidłowej gospodarki wodno-ściekowej aglomeracji Wrocław w części Gminy Miękinia - etap II</p> <p>IV. Siechnice:<br/>Rozbudowa sieci na terenie Gminy</p> <p>V. Wisznia Mała:<br/>BUDOWA SYSTEMU GOSPODARKI WODNO-ŚCIEKOWEJ W AGLOMERACJI WROCŁAW - PSARY. SZYMANÓW, KRZYŻANOWICE - projekt obejmuje działania szczegółowe:</p> <ol style="list-style-type: none"> <li>1. Budowa sieci kanalizacji sanitarnej na odcinku Psary-Wrocław (Widawa) wraz z infrastrukturą towarzyszącą (ETAP IC);</li> <li>2. Budowa sieci kanalizacji sanitarnej wraz z przepompowniami ścieków w miejscowości Psary, gmina Wisznia Mała – ETAP I A Psary Wschodnie;</li> <li>3. Budowa sieci kanalizacji sanitarnej wraz z przepompowniami ścieków w miejscowości Psary, gmina Wisznia Mała – ETAP I B Psary Zachodnie;</li> <li>4. Budowa sieci kanalizacji sanitarnej wraz z przepompowniami ścieków w miejscowości Krzyżanowice, gmina Wisznia Mała (ETAP II);</li> <li>5. Budowa sieci kanalizacji sanitarnej wraz z przepompowniami ścieków w miejscowości Szymanów gmina Wisznia Mała (ETAP III) oraz kanalizacji deszczowej w ul. Lotniczej w m. Szymanów.</li> </ol> | Czernica, Kobierzyce, Miękinia, Siechnice, Wisznia Mała, Wrocław          | 31.12.2021  | Gminy: Czernica, Kobierzyce, Miękinia, Siechnice, Wisznia Mała, Wrocław          |
| K175*  | Uporządkowanie gospodarki wodno-ściekowej w aglomeracji Wałbrzych poprzez budowy kolektorów sanitarnych  | Boguszów-Gorce, Stare Bogaczowice, Szczawno-Zdrój, Świebodzice, Wałbrzych | 31.10.2021/31.12.2021                               | Gminy: Boguszów-Gorce, Stare Bogaczowice, Szczawno-Zdrój, Świebodzice, Wałbrzych |
| K176*  | <p>Gmina Lubin:<br/>Opracowanie Dokumentacji Projektowo-Kosztorysowej Budowy Sieci Kanalizacyjnych; Budowa Sieci Kanalizacyjnych; Likwidacja Istniejących Oczyszczalni Ścieków.<br/>Modernizacja: Opracowanie Dokumentacji Projektowo-Kosztorysowej Przebudowy I Rozbudowy Przepompowni Ścieków; Przebudowa I Rozbudowa Przepompowni Ścieków.<br/>Gmina Miejska Lubin:<br/>Sieć Kanalizacji Sanitarnej W Ul. Małomickiej, Ślusarskiego, Ścinawskiej, Szafirowej, Brzeskiej, Jana Pawła II, Stamma, Deyny, Górskiego, Spacerowej, Zielonogórskiej.- Gmina Miejska Lubin.<br/>Modernizacja: Bezwykopowa Modernizacja Kolektora Sanitarnego 1200- Gmina Miejska Lubin</p>   | m. Lubin, Lubin   | 30.11.2021  | Gminy: m. Lubin, Lubin   |

| Lp.   | Nazwa inwestycji  | Lokalizacja                                       | Termin zakończenia realizacji zgodnie z AKPOŚK 2017 | Instytucja odpowiedzialna                                |
|-------|---|---|---|--|
| K177* | Optymalizacja systemów gospodarki wodno-ściekowej Jeleniej Góry   | Janowice Wielkie, Jelenia Góra, Stara Kamienica   | 31.12.2021  | Gminy: Janowice Wielkie, Jelenia Góra, Stara Kamienica   |
| K178* | Budowa sieci wodociągowej i kanalizacji sanitarnej ul. Rubinowa w Ruszowicach, Budowa sieci kanalizacji sanitarnej wraz z przyłączami Przedmoście „Bytnik”  | m. Głogów, Głogów, Jerzmanowa                     | 31.12.2019  | Gminy: m. Głogów, Głogów, Jerzmanowa                     |
| K179* | Uporządkowanie gospodarki wodno-ściekowej na terenie gmin powiatu dzierzoniowskiego - etap II – WIK Dzierżoniów, Budowa i modernizacja sieci kanalizacji sanitarnej Oczyszczalni Piława Dolna, Budowa kanalizacji sanitarnej Bielawy  | Bielawa, Dzierżoniów                              | 31.12.2020/31.12.2021                               | Gminy: Bielawa, Dzierżoniów                              |
| K180* | Legnica- Uporządkowanie gospodarki wodno-ściekowej w aglomeracji Legnica Legnickie Pole-Modernizacja i rozbudowa sieci kanalizacji sanitarnej oraz oczyszczalni ścieków na terenie gminy Legnickie Pole wraz z elementami sieci kanalizacji deszczowej  | Krotoszyce, Kunice, Ruja, Legnickie Pole, Legnica | 31.12.2021  | Gminy: Kunice, Krotoszyce, Ruja, Legnickie Pole, Legnica |
| K181* | Projekty zgodnie z Wieloletnim planem rozwoju i modernizacji urządzeń wodociągowych i kanalizacyjnych na terenie działania związku międzygminnego Bóbr  | m. Bolesławiec, Bolesławiec                       | 31.12.2021  | Gminy: m. Bolesławiec, Bolesławiec                       |
| K182* | Europejski Fundusz Rolny na rzecz Rozwoju Obszarów Wiejskich  | m. Zgorzelec, Zgorzelec                           | 31.12.2021  | Gminy: m. Zgorzelec, Zgorzelec                           |
| K183* | Budowa kanalizacji sanitarnej dn. 400 od ul. 3 Maja do ul. Hallera. Budowa kanalizacji sanitarnej osiedle ul. Jarzynowa - ul. Rabarbarowa, osiedle ul. Rutkiewicz-ul. Diamentowa, ul. Belgijska, osiedle ul. Malinowskiego -ul. Kusocińskiego   | m. Oleśnica                                       | 30.08.2021  | Gmina m. Oleśnica  |
| K184* | Uporządkowanie gospodarki wodno-ściekowej na terenie gmin powiatu dzierzoniowskiego - etap II   | m. Dzierżoniów, Pieszycy                          | 31.12.2020  | Gminy: m. Dzierżoniów, Pieszycy                          |
| K185* | Rozbudowa sieci kanalizacji sanitarnej i wodociągowej   | m. Oława, Oława                                   | 01.10.2021  | Gminy: m. Oława, Oława                                   |
| K186* | 1. Modernizacja międzygminnej oczyszczalni ścieków w Ścinawce Dolnej oraz rozbudowa kanalizacji sanitarnej dla Miasta i Gminy Nowa Ruda<br>2. Kanały rozdzielcze kanalizacji sanitarnej w Tłumaczowie<br>3. Kanały rozdzielcze kanalizacji sanitarnej w Radkowie etap V, VI, VII<br>4. Kanały rozdzielcze kanalizacji sanitarnej w Ścinawce Średniej i Górnej - etap III<br>5. Kanały rozdzielcze kanalizacji sanitarnej w Ścinawce Średniej i Górnej - etap IV<br>6. Kanały rozdzielcze kanalizacji sanitarnej w Radkowie etap VII, IX, X<br>7. Budowa kanalizacji sanitarnej w Jugowie<br>8. Budowa kanalizacji sanitarnej w Przygórzu - etap II<br>9. Budowa kanalizacji sanitarnej w Ludwikowicach Kłodzkich - etap II. | m. Nowa Ruda, Nowa Ruda, Radków                   | 31.12.2021  | Gminy: m. Nowa Ruda, Nowa Ruda, Radków                   |
| K187* | Modernizacja gospodarki wodno-ściekowej na terenie aglomeracji jaworskiej   | Jawor, Męcinka, Paszowice                         | 31.12.2020  | Gminy: Jawor, Męcinka, Paszowice                         |
| K188* | Budowa kanalizacji sanitarnej w miejscowościach: Srebrna Góra, Budzów, Stoszowice, Stolec, Strąkowa i Braszowice  | Stoszowice, Ząbkowice Śląskie                     | 31.12.2020  | Gminy: Stoszowice, Ząbkowice Śląskie                     |
| K189* | Budowa rurociągu tranzytowego Smolec - Jurczyce. Budowa uzupełniającej kanalizacji sanitarnej w miejscowościach: Smolec, Kąty Wrocławskie, Sadków i Baranowice - Bliż.  | Kąty Wrocławskie                                  | 31.12.2021  | Gmina Kąty Wrocławskie                                   |
| K190* | 1. budowa sieci wodociągowej oraz sieci kanalizacyjnej przy ul. Kasztanowej w Kowarach<br>2. budowa sieci wodociągowej oraz sieci kanalizacyjnej przy ul. Św. Anny w Kowarach   | Kowary  | 31.12.2021  | Gmina Kowary   |

| Lp.   | Nazwa inwestycji  | Lokalizacja         | Termin zakończenia realizacji zgodnie z AKPOŚK 2017 | Instytucja odpowiedzialna  |
|-------|---|---------------------|---|----------------------------|
|       | 3.budowa sieci wodociągowej oraz sieci kanalizacyjnej przy Al. Kasztanowej w Kowarach (Wojków)<br>4.budowa sieci wodociągowej oraz sieci kanalizacyjnej przy ul. Lipowej w Kowarach   |                     |   |                            |
| K191* | Modernizacja sieci na terenie miejscowości Henryków   | Ziębice             | 30.06.2021  | Gmina Ziębice              |
| K192* | Uzbrojenie terenu - budowa dróg, kanalizacji sanitarnej, deszczowej oraz oświetlenia na osiedlu Lipowa w miejscowości Góra  | Góra                | 31.12.2020  | Gmina Góra                 |
| K193* | Uregulowanie gospodarki wodno-ściekowej na terenie aglomeracji Trzebnica - ETAP II  | Trzebnica           | 01.12.2019  | Gmina Trzebnica            |
| K194* | Rozbudowa sieci kanalizacji sanitarnej przy ul. Ossolińskiego i Al. Jerozolimskich"<br>"Rozbudowa sieci kanalizacji sanitarnej w ul. Topolowej, Akacjowej, Jaworowej i Grabowej w Brzegu Dolnym;<br>Rozbudowa sieci kanalizacji sanitarnej w ul. Rajdowej, Zbożowej w Brzegu Dolnym;<br>Modernizacja sieci kanalizacji sanitarnej na os. Warzyń, Fabryczne i Stare Miasto w Brzegu Dolnym.  | Brzeg Dolny         | 01.12.2020/01.12.2021                               | Gmina Brzeg Dolny          |
| K195* | Uporządkowanie gospodarki wodno-ściekowej w Kamiennej Górze:<br>Zadanie 1) Budowa sieci kanalizacji sanitarnej w rejonie ul. Wiejskiej w Kamiennej Górze<br>Zadanie 2) Budowa sieci kanalizacji sanitarnej w rejonie ul. Legnickiej, Ptasiej w Kamiennej Górze<br>Zadanie 3) Budowa sieci kanalizacji sanitarnej w rejonie ul. Jedwabnej (Magazynowej) w Kamiennej Górze<br>Zadanie 4) Rozdział kanalizacji ogólnospławnej w zlewni kolektora głównego w ul. Kościuszki w Kamiennej Górze | m. Kamienna Góra    | 31.12.2021  | Gmina m. Kamienna Góra     |
| K196* | 1.Budowa sieci kanalizacji sanitarnej w miejscowości Stare Rochowice<br>2. Budowa sieci kanalizacji sanitarnej w miejscowości Wierzchosławice<br>3.Budowa sieci kanalizacji sanitarnej w miejscowości Sady Górne i Sady Dolne<br>4. Rozdział i modernizacja sieci kanalizacyjnych na terenie miasta Bolków  | Bolków              | 30.10.2021/31.12.2021                               | Gmina Bolków               |
| K197* | Budowa przesyłu z Dobroszowa do Goliszowa,<br>Budowa sieci wodociągowej i kanalizacji sanitarnej i deszczowej, pompowni ścieków wraz z zasilaniem energetycznym w ul. Wyspiańskiego w Chojnowie,<br>Przebudowa sieci kanalizacji sanitarnej ogólnospławnej z przykanalikami oraz przebudowa sieci wodociągowej z przyłączami w ul. Niemcewicza, Małachowskiego, Pl. Konstytucji 3 Maja, Dąbrowskiego, Rejtana, Komuny Paryskiej, Witosy i Boh. Getta Warszawskiego                        | m. Chojnów, Chojnów | 31.12.2021  | Gminy: m. Chojnów, Chojnów |
| K198* | Modernizacja sieci kanalizacyjnej w ulicy Wspólnej w Bogatyni;<br>Modernizacja sieci kanalizacji sanitarnej w ulicy Krakowskiej w Bogatyni;<br>Modernizacja kanalizacji sanitarnej w ulicach Spółdzielczej i Bojowników w Bogatyni;<br>Modernizacja sieci kanalizacji sanitarnej w ul. Matejki w Bogatyni;<br>Modernizacja sieci kanalizacji sanitarnej w ul. 1-go Maja w Bogatyni;<br>Modernizacja kanalizacji sanitarnej w ulicach: Krótkiej, Żymierskiego i Puszkina w Bogatyni;       | Bogatynia           | 31.12.2021  | Gmina Bogatynia            |

| Lp.   | Nazwa inwestycji  | Lokalizacja                     | Termin zakończenia realizacji zgodnie z AKPOŚK 2017 | Instytucja odpowiedzialna              |
|-------|---|---------------------------------|---|--|
|       | Modernizacja sieci kanalizacji sanitarnej w ulicach Chrobrego, Mieszka I, Bema, Zwycięstwa, Dzikiej, Sienkiewicza, Ludowej w Bogatyni;<br>Modernizacja sieci kanalizacji sanitarnej w ulicy Szytgarskiej w Bogatyni;<br>Modernizacja kanalizacji sanitarnej w ulicy Polnej w Bogatyni;<br>Modernizacja kanalizacji sanitarnej w ulicy Zamkniętej w Bogatyni;<br>Modernizacja kanalizacji sanitarnej w ulicy Prusa i Konopnickiej w Bogatyni;<br>Modernizacja sieci kanalizacji sanitarnej w ulicach Sportowej, Kusocińskiego, Okrzei, Sawickiej i 22-go lipca w Bogatyni. |                                 |   |  |
| K199* | Budowa i modernizacja kanalizacji sanitarnej  | Polanica-Zdrój                  | 31.12.2021  | Gmina Polanica-Zdrój                   |
| K200* | Uporządkowanie gospodarki ściekowej w zlewni rzeki Baryczy etap II,III,IV   | Milicz                          | 31.12.2021  | Gmina Milicz                           |
| K201* | 1) Rozbudowa istniejącego systemu sieci kanalizacji sanitarnej na terenie miasta i gminy Strzelin<br>2) Renowacja istniejących kanałów kanalizacji sanitarnej na terenie miasta Strzelina   | Strzelin                        | 31.12.2021  | Gmina Strzelin                         |
| K202* | Uporządkowanie gospodarki ściekowej na terenie miasta Lwówek Śląski<br>Przebudowa sieci wodociągowej i kanalizacyjnej z przyłączami na terenie miasta Lwówek Śląski   | Lwówek Śląski                   | 31.12.2021  | Gmina Lwówek Śląski                    |
| K203* | Karkonoski system Wodociągów i Kanalizacji etap II  | Mysłakowice, Podgórzyn          | 31.12.2021  | Gminy: Mysłakowice, Podgórzyn          |
| K204* | Uporządkowanie gospodarki ściekowej na terenie Aglomeracji Żarów poprzez budowę kanalizacji sanitarnej w miejscowości Łażany,<br>Budowa sieci wodociągowej i sieci kanalizacji sanitarnej w miejscowości Mrowiny,<br>Sieć wodociągowa oraz kanalizacji sanitarnej w ul. Talowskiego w Żarowie,<br>"Budowa zbiorników wody o pojemności V=2000 m <sup>3</sup> wraz z budynkiem technicznym na Górze Krukowskiej oraz infrastrukturą techniczną na terenie WSSE w Żarowie,<br>Budowa kanalizacji sanitarnej w miejscowościach Pastuchów oraz Piotrowice Świdnickie.         | Jaworzyna Śląska, Żarów         | 31.12.2021  | Gminy: Jaworzyna Śląska, Żarów         |
| K205* | Porządkowanie gospodarki wodno-ściekowej w aglomeracji Walim  | Głuszycza, Jedlina-Zdrój, Walim | 31.12.2020  | Gminy: Głuszycza, Jedlina-Zdrój, Walim |
| K206* | 1. Budowa kanalizacji sanitarnej w m. Środa Śląska Osiedle Ogrodnicke, Osiedle Północne, Osiedle za rzeka Średzka Woda, Osiedle Winna Góra. 2.Przebudowa kanalizacji ogólnospławnej z rozdziałem na sanitarną i deszczową w Środzie Śl., ul. Kopernika, ul. M.C. Skłodowskiej, ul. Boya-Zeleńskiego, ul. Łanowa, ul. Rakoszycka,<br>3. Budowa k.s. na nowych terenach inwestycyjnych  | Środa Śląska                    | 31.12.2021  | Gmina Środa Śląska                     |
| K207* | 1. Budowa kanalizacji sanitarnej w Miłocicach,<br>2. Budowa kanalizacji sanitarnej w Minkowicach Oławskich;<br>3. Budowa kanalizacji sanitarnej w Biskupicach Oławskich i Celinie;<br>4. Budowa kanalizacji sanitarnej w Wójcicach;<br>5. Budowa kanalizacji sanitarnej w Brzezinkach, Mościsku i Grędzinie.  | Jelcz-Laskowice                 | 31.12.2021  | Gmina Jelcz-Laskowice                  |
| K208* | Rozwiązanie gospodarki wodno – ściekowej w Gminie Wołów   | Wołów                           | 31.12.2021  | Gmina Wołów                            |
| K209* | Rozbudowa sieci w m. Kiełczów i Mirków  | Długołęka                       | 31.12.2021  | Gmina Długołęka                        |

| Lp.   | Nazwa inwestycji   | Lokalizacja                 | Termin zakończenia realizacji zgodnie z AKPOŚK 2017 | Instytucja odpowiedzialna          |
|-------|--|-----------------------------|---|------------------------------------|
| K210* | Ul. Kościuszki i Pstrążna w Kudowie Zdroju od przejścia granicznego w Cermnej do przejścia granicznego w Pstrążnej - Kanalizacja Sanitarna, Kanalizacja sanitarna ul. Boczna w Kudowie Zdroju, Sieć kanalizacyjna Dańczów-Gołaczów-Darnków, Modernizacja głównego kolektora kanalizacji sanitarnej w Kudowie Zdroju.   | Kudowa-Zdrój, Lewin Kłodzki | 31.12.2021  | Gminy: Kudowa-Zdrój, Lewin Kłodzki |
| K211* | Budowa kanalizacji sanitarnej, deszczowej i sieci wodociągowej rozdzielczej oraz przebudowa i rozbudowa komunalnej oczyszczalni ścieków w Aglomeracji Syców  | Syców                       | 31.12.2020/31.12.2021                               | Gmina Syców                        |
| K212* | 1.Karkonoski System Wodociągów i Kanalizacji. Modernizacja i rozbudowa systemu wodno-kanalizacyjnego gminy Piechowice<br>2.Budowa kanalizacji sanitarnej na terenie gminy Piechowice   | Piechowice                  | 31.12.2021  | Gmina Piechowice                   |
| K213* | Program Operacyjny Infrastruktura i Środowisko 2014-2020 pn.: Rozwój i modernizacja infrastruktury wodno- ściekowej w Aglomeracji Bystrzyca Kłodzka 2016-2020<br>Kontrakt 1- Budowa sieci kanalizacji sanitarnej i przebudowa sieci wodociągowej w miejscowości Stara Bystrzyca,<br>Kontrakt 2- Przebudowa sieci kanalizacji sanitarnej i wodociągowej w ul. Wojska Polskiego w Bystrzycy Kłodzkiej,<br>Kontrakt 3- Przebudowa i budowa sieci kanalizacji sanitarnej i wodociągowej w ul. Międzyłęśnej, Placu Szpitalnym i Kolejowej w Bystrzycy Kłodzkiej | Bystrzyca Kłodzka           | 31.12.2021  | Gmina Bystrzyca Kłodzka            |
| K214* | Rozwiązanie gospodarki ściekowej na terenie Gminy Leśna  | Leśna                       | 31.12.2021  | Gmina Leśna                        |
| K215* | Rozbudowa i modernizacja oczyszczalni ścieków oraz systemu wodno-kanalizacyjnego na terenie aglomeracji Ścinawa  | Ścinawa                     | 30.06.2021  | Gmina Ścinawa                      |
| K216* | 1. Budowa kanalizacji sanitarnej w m. Olszyna- etap II<br>2. Budowa kanalizacji sanitarnej w m. Olszyna- etap III  | Gryfów Śląski, Olszyna      | 31.12.2020  | Gminy: Gryfów Śląski, Olszyna      |
| K217* | Rozbudowa sieci kanalizacji sanitarnej i sieci wodociągowej w Świeradowie-Zdroju   | Świeradów-Zdrój             | 15.10.2021  | Gmina Świeradów-Zdrój              |
| K218* | Budowa sieci wodno-kanalizacyjnej  | Mirsk                       | 31.12.2021  | Gmina Mirsk                        |
| K219* | 1. Racjonalizacja gospodarki wodno-ściekowej na terenie miasta Sobótka.<br>2. Budowa kanalizacji sanitarnej - Sobótka ul. Modrzewiowa  | Sobótka                     | 31.12.2021  | Gmina Sobótka                      |
| K220* | Budowa kanalizacji sanitarnej w aglomeracji Twardogóra   | Twardogóra                  | 31.12.2021  | Gmina Twardogóra                   |
| K221* | 1. Budowa gminnej sieci kanalizacji sanitarnej Kamieniec Żąbkowicki - etap V<br>2. Budowa spięcia kanalizacji sanitarnej w obrębie ulic Kolejowej i Mostowej w Kamieńcu Żąbkowickim  | Kamieniec Żąbkowicki        | 31.12.2021  | Gmina Kamieniec Żąbkowicki         |
| K222* | Budowa sieci kanalizacyjnej etap VB w Wojcieszowie   | Wojcieszów                  | 30.11.2020  | Gmina Wojcieszów                   |
| K223* | Rozbudowa sieci kanalizacji na terenach inwestycyjnych   | Oborniki Śląskie            | 31.12.2021  | Gmina Oborniki Śląskie             |
| K224* | Oleszna - budowa sieci kanalizacyjnej  | Łagiewniki                  | 31.12.2021  | Gmina Łagiewniki                   |
| K225* | Uregulowanie gospodarki ściekowej na terenie Aglomeracji Stanowice w gminie Oława  | Oława                       | 31.12.2020  | Gmina Oława                        |
| K226* | Sieć kanalizacji sanitarnej z przyłączami Krzyżowa, Różynec, Osła z przesyłem Osła - Gromadka, wraz z modernizacją oczyszczalni ścieków w Gromadce - etap I , etap II  | Gromadka                    | 31.12.2020  | Gmina Gromadka                     |
| K227* | Uporządkowanie gospodarki wodno-ściekowej w Aglomeracji Mioszów  | Mioszów                     | 31.12.2020  | Gmina Mioszów                      |
| K228* | Uporządkowanie gospodarki ściekowej w zlewni rzeki Baryczy - etap II, III i IV   | Żmigród                     | 31.12.2021  | Gmina Żmigród                      |
| K229* | 1. Remont przepompowni ul. Lubelska w Zawidowie.   | Zawidów                     | 31.12.2021  | Gmina Zawidów                      |

| Lp.   | Nazwa inwestycji  | Lokalizacja  | Termin zakończenia realizacji zgodnie z AKPOŚK 2017 | Instytucja odpowiedzialna |
|-------|---|--------------|---|---------------------------|
|       | 2. Remont odcinków sieci: ul. Konopnickiej-Słowackiego, ul. Spokojna-Lubelska, ul. Budowlanych.<br>3. Skanalizowanie nowych osiedli mieszkaniowych w Zawidowie.   |              |   |                           |
| K230* | Kompleksowe porządkowanie gospodarki wodno-ściekowej w aglomeracji Krosnowice (m.in. Budowa odcinka sieci kanalizacji sanitarnej w Krosnowicach do cmentarza oraz dla Czerwonej Góry, budowa odcinka sieci kanalizacyjnej w Żelaźnie oraz w Jaskowej Dolnej i Górnej)   | Kłodzko      | 31.12.2021  | Gmina Kłodzko             |
| K231* | Kompleksowe porządkowanie gospodarki wodno-ściekowej w aglomeracji Ołdrzychowice Kłodzkie (m.in. Budowa odcinka sieci kanalizacji sanitarnej w Ołdrzychowicach Kłodzkich przy ul. Zielonej i Wodnej)  | Kłodzko      | 31.12.2021  | Gmina Kłodzko             |
| K232* | Budowa kanalizacji sanitarnej dla miasta Międzybórz   | Międzybórz   | 31.12.2021  | Gmina Międzybórz          |
| K233* | Budowa sieci wodno-kanalizacyjnej w miejscowości Mieszków   | Gaworzyce    | 01.05.2020  | Gmina Gaworzyce           |
| K234* | 1. Bieżąca rozbudowa sieci kanalizacji sanitarnej na terenie gminy<br>2. Budowa przesyłowej sieci kanalizacji sanitarnej tłocznej z oczyszczalni ścieków Pustków Żurawski do oczyszczalni ścieków Kobierzyce wraz z likwidacją istniejącej oczyszczalni ścieków w Pustkowie Żurawskim   | Kobierzyce   | 31.12.2021  | Gmina Kobierzyce          |
| K235* | Budowa kan. sanitarnej wraz z przyłączami do bud. mieszk. dla całej miejscowości Wilczków.  | Malczyce     | 30.09.2019  | Gmina Malczyce            |
| K236* | Rozbudowa sieci kanalizacyjnej w rejonie ulic Bolesława Chrobrego i Granicznej w Międzyzlesiu   | Międzyzlesie | 31.12.2021  | Gmina Międzyzlesie        |
| K237* | Budowa sieci kanalizacji sanitarnej grawitacyjnej i tłocznej w miejscowościach: Mędlów, Rzeplin, Żórawina, Szukalice, Karwiany, Komorowice  | Żórawina     | 31.12.2021  | Gmina Żórawina            |
| K238* | 1) Budowa odcinków sieci wodociągowej i kanalizacyjnej osiedle przy ul. Jana Pawła II w Radwanicach,<br>2) Budowa sieci wodociągowej i kanalizacyjnej w ul. Jarzębinowej w Radwanicach,<br>3) Budowa sieci wodociągowej i kanalizacyjnej w ul. Akacyjnej w Radwanicach,<br>4) Budowa odcinków sieci wodociągowej i kanalizacyjnej w Jakubowie gmina Radwanice,<br>5) Budowa odcinków sieci wodociągowej w Łagoszowie Wielkim gmina Radwanice<br>6) Budowa odcinków sieci wodociągowej i kanalizacyjnej w Dobromilu gmina Radwanice,<br>7) Budowa kanalizacji sanitarnej w Radwanicach - przekierowanie ścieków z miejscowości Jakubów, Przesieczna Dobromil, Drożów,<br>8) Przebudowa sieci kanalizacyjnej w Radwanicach na odcinku ul. Szkolna - oczyszczalnia ścieków.<br>Budowa sieci wodno-kanalizacyjnej w planowanej drodze od ul. Włókienniczej dz. nr 484, do drogi krajowej nr 12 dz. nr 787 w Radwanicach | Radwanice    | 31.12.2021  | Gmina Radwanice           |
| K239* | Rozbudowa i modernizacja kanalizacji sanitarnej Mościsko  | Dzierżoniów  | 30.09.2020  | Gmina Dzierżoniów         |
| K240* | Budowa kanalizacji sanitarnej dla obsługi nieruchomości zlokalizowanej przy ulicy Sanatoryjnej, Kwiatowej, Sportowej miejscowości Krośnice  | Krośnice     | 31.12.2021  | Gmina Krośnice            |

| Lp.   | Nazwa inwestycji   | Lokalizacja                              | Termin zakończenia realizacji zgodnie z AKPOŚK 2017 | Instytucja odpowiedzialna  |
|-------|--|--|---|--|
| K241* | Rozbudowa kanalizacji sanitarnej dla wsi Janowice Wielkie; Budowa kanalizacji sanitarnej dla wsi Trzcińsko   | Janowice Wielkie                         | 31.12.2021  | Gmina Janowice Wielkie   |
| K242* | Uporządkowanie gospodarki ściekowej w zlewni rzeki Baryczy etap II,III,IV  | Milicz                                   | 31.12.2021  | Gmina Milicz   |
| K243* | Kompleksowa kanalizacja Gminy Kostomłoty, miejscowości Kostomłoty i Piotrowice wraz z budową sieci wodociągowej  | Kostomłoty                               | 31.12.2021  | Gmina Kostomłoty   |
| K244* | Rozwiązanie gospodarki wodno – ściekowej w Aglomeracji Lubiąż  | Wołów                                    | 31.12.2021  | Gmina Wołów  |
| K245* | Rozbudowa kanalizacji sanitarnej do budynków w Złotym Stoku przy ulicy Staszica  | Złoty Stok                               | 15.10.2019  | Gmina Złoty Stok   |
| K246* | Budowa sieci kanalizacyjnych do nowo wybudowanych budynków: Udanin, Gościśław  | Udanin                                   | 31.12.2021  | Gmina Udanin   |
| K247* | Modernizacja i rozbudowa sieci kan. sanitarnej, wodociągowej i sieci kanalizacji deszczowej na terenie gminy Legnickie Pole oraz modernizacja i rozbudowa oczyszczalni ścieków w Biskupicach, gmina Legnickie Pole   | Legnickie Pole                           | nieokreślony  | Gmina Legnickie Pole   |
| K248* | Budowa kanalizacji sanitarnej w Aglomeracji Gniewków, gmina Dobromierz – I etap, zadanie 1: Budowa sieci kanalizacji sanitarnej w Czernicy, Gniewkowie i Dzierzkowie, II etap, zadanie 1: Budowa sieci kanalizacji sanitarnej w Borowie, Roztoce i Jugowej   | Dobromierz                               | 30.11.2021  | Gmina Dobromierz   |
| K249* | Budowa sieci kanalizacji sanitarnej na terenie gminy Gryfów Śląski   | Gryfów Śląski                            | 30.06.2020  | Gmina Gryfów Śląski  |
| K250* | Budowa i modernizacja sieci kanalizacyjnych na terenie gminy Duszniki-Zdrój  | Duszniki-Zdrój                           | 31.12.2020/21.12.2021                               | Gmina Duszniki-Zdrój   |
| K251* | Budowa kanalizacji sanitarnej wraz z oczyszczalnią ścieków w aglomeracji Lutomia Dolna   | Świdnica                                 | 30.09.2021  | Gmina Świdnica   |
| K252  | Rozbudowa i modernizacja Wrocławskiej Oczyszczalni Ścieków   | Wrocław                                  | 31.12.2021  | Gminy: Czernica, Kobierzyce, Miękinia, Siechnice, Wisznia Mała, Wrocław          |
| K253  | Modernizacja gospodarki osadowej oraz modernizacja przelewów burzowych wraz z budową obiektu retencjonowania ścieków na wypadek nawałnych opadów atmosferycznych (fal powodziowych)  | Świebodzice (Oczyszczalnia Ciernie)      | 31.12.2021  | Gminy: Boguszów-Gorce, Stare Bogaczowice, Szczawno-Zdrój, Świebodzice, Wałbrzych |
| K254  | Przebudowa części mechaniczno-biologicznej i rozbudowa części osadowo-biogazowej istniejącej oczyszczalni ścieków w Lubinie  | m. Lubin                                 | 30.09.2020  | Gminy: m. Lubin, Lubin   |
| K255  | Optymalizacja systemów gospodarki wodno-ściekowej Jeleniej Góry  | Jelenia Góra                             | 31.12.2021  | Gminy: Janowice Wielkie, Jelenia Góra, Stara Kamienica                           |
| K256  | Uporządkowanie gospodarki wodno-ściekowej na terenie gmin powiatu dzierzoniowskiego - etap II  | Bielawa                                  | 31.12.2020  | Gminy: Bielawa, Dzierżoniów  |
| K257  | Brak nazwy projektu - likwidacja oczyszczalni ścieków  | Dzierżoniów (Oczyszczalnia Piława Dolna) | 31.12.2021  | Gminy: Bielawa, Dzierżoniów  |
| K258  | Uporządkowanie gospodarki wodno-ściekowej w aglomeracji Legnica - etap II, etap III:<br>1. Modernizacja Oczyszczalni Ścieków w Legnicy w części ściekowej,<br>2. Modernizacja stacji odwadniania i zagęszczania osadu oraz układu napowietrzania bloku biologicznego,<br>3. Budowa instalacji fotowoltaicznej, | Legnica                                  | 31.12.2021  | Gminy: Krotoszyce, Kunice, Ruja, Legnica, Legnickie Pole                         |

| Lp.  | Nazwa inwestycji   | Lokalizacja  | Termin zakończenia realizacji zgodnie z AKPOŚK 2017 | Instytucja odpowiedzialna            |
|------|--|--|---|--------------------------------------|
|      | 4. Optymalizacja gospodarki osadowej na Oczyszczalni Ścieków w Legnicy   |  |   |                                      |
| K259 | Przebudowa gospodarki osadowej na oczyszczalni ścieków w Bolesławcu  | Bolesławiec  | 30.12.2020  | Gminy: m. Bolesławiec, Bolesławiec   |
| K260 | Brak nazwy projektu – inwestycje w Zakładzie Oczyszczania Ścieków i Zagospodarowania Osadów w Jędrzychowicach  | Zgorzelec  | 31.12.2021  | Gmina m. Zgorzelec, Zgorzelec        |
| K261 | Gospodarka wodno-ściekowa w aglomeracjach w ramach II osi priorytetowej POIiŚ 2014-2020  | Oleśnica   | 30.11.2019  | Gmina m. Oleśnica                    |
| K262 | Modernizacja gospodarki wodno-ściekowej na terenie aglomeracji jaworskiej  | Męcinka  | 31.12.2021  | Gmina: Jawor, Męcinka, Paszowice     |
| K263 | Brak nazwy projektu – likwidacja oczyszczalni ścieków  | Stoszowice (Budzów)                                      | 31.12.2021  | Gminy: Stoszowice, Ząbkowice Śląskie |
| K264 | Modernizacja gospodarki osadowej   | Czarny Bór   | 31.08.2020  | Gmin: Boguszów-Gorce, Czarny Bór     |
| K265 | Modernizacja ciągu higienizacji osadu.<br>Budowa urządzeń zabezpieczenia przed odorem  | Góra   | 31.12.2020  | Gmina Góra                           |
| K266 | Budowa stacji dozowania koagulantu,<br>Budowa stacji biofiltracji odgazów,<br>Modernizacja systemu DCS dla COŚ,<br>Budowa poletek osadowych,<br>Budowa monitoringu ścieków,<br>Budowa kraty mechanicznej przed zbiornikami Sed. - Uśred.,<br>Modernizacja stacji korekty pH,<br>Modernizacja pompowni recyrkulatu,<br>Modernizacja systemu napowietrzani Komór Osadu Czynnego. | Brzeg Dolny (Z.CH. Rokita)                               | 31.12.2021  | Gmina Brzeg Dolny                    |
| K267 | Budowa oczyszczalni ścieków  | Brzeg Dolny<br>(Oczyszczalnia ścieków Gminy Brzeg Dolny) | 01.12.2021  | Gmina Brzeg Dolny                    |
| K268 | Przebudowa i rozbudowa miejskiej oczyszczalni ścieków w Goliszowie dla aglomeracji Chojnów   | Chojnów (Oczyszczalnia ścieków w Goliszowie)             | 31.12.2020  | Gminy: m. Chojnów, Chojnów           |
| K269 | Inwestycja modernizacji obiektów i urządzeń części ściekowej - Bogatynia;<br>Inwestycja modernizacji obiektów i urządzeń części osadowej - Oczyszczalnia Bogatynia (GSPOŚ)   | Bogatynia  | 31.12.2021  | Gmina Bogatynia                      |
| K270 | Modernizacja istniejących obiektów oczyszczalni ścieków w Chociwelu i centralnej przepompowni ścieków w Strzelinie wraz z częścią mechaniczną oczyszczalni (w zakresie piaskownik, kraty)  | Strzelin (Oczyszczalnia ścieków w Chociwelu)             | 31.12.2021  | Gmina Strzelin                       |
| K271 | Modernizacja i rozbudowa oczyszczalni ścieków w Mysłakowicach  | Mysłakowice<br>(oczyszczalnia ścieków Orzeł)             | 31.12.2020  | Gminy: Mysłakowice, Podgórzyn        |
| K272 | Poprawa efektywności energetycznej oczyszczalni ścieków w Żarowie  | Żarów  | 31.12.2021  | Gminy: Jaworzyna Śląska, Żarów       |

| Lp.  | Nazwa inwestycji   | Lokalizacja                                   | Termin zakończenia realizacji zgodnie z AKPOŚK 2017 | Instytucja odpowiedzialna            |
|------|--|---|---|--------------------------------------|
| K273 | Modernizacja części mechanicznej i osadowej oczyszczalni ścieków   | Jelcz-Laskowice                               | 31.12.2020  | Gmina Jelcz-Laskowice                |
| K274 | 1. Optymalizacja pracy oczyszczalni ścieków w Mirkowie<br>2. Rozbudowa instalacji do oczyszczania ścieków dla gminy Długołęka  | Długołęka (Mirków)                            | 31.12.2021  | Gmina Długołęka                      |
| K275 | Gospodarka osadowa Oczyszczalni Ścieków w Kudowie Zdroju,<br>Modernizacja komór fermentacyjnych Oczyszczalni Ścieków w Kudowie Zdroju  | Kudowa-Zdrój                                  | 01.12.2021  | Gmina Kudowa-Zdrój,<br>Lewin Kłodzki |
| K276 | Budowa kanalizacji sanitarnej, deszczowej i sieci wodociągowej rozdzielczej oraz przebudowa i rozbudowa komunalnej oczyszczalni ścieków w Aglomeracji Syców  | Syców   | 31.12.2019  | Gmina Syców                          |
| K277 | Program Operacyjny Infrastruktura i Środowisko 2014-2020 Pn.: Rozwój i modernizacja infrastruktury wodno- ściekowej w Aglomeracji Bystrzyca Kłodzka 2016-2020 Kontrakt 4-<br>Modernizacja istniejącej oczyszczalni ścieków w Bystrzycy Kłodzkiej w celu poprawy efektywności energetycznej oraz w celu poprawy jej funkcjonowania technicznego | Bystrzyca Kłodzka                             | 31.12.2021  | Gmina Bystrzyca Kłodzka              |
| K278 | Brak nazwy projektu – modernizacja oczyszczalni  | Lubawka                                       | 13.12.2021  | Gmina Lubawka                        |
| K279 | Rozbudowa i modernizacja oczyszczalni ścieków oraz systemu wodno-kanalizacyjnego na terenie aglomeracji Ścinawa  | Ścinawa                                       | 30.06.2021  | Gmina Ścinawa                        |
| K280 | 1.Modernizacja Gospodarki Osadowej na Oczyszczalni Ścieków w Twardogórze<br>2. Rozbudowa oczyszczalni o obiekt retencjonowania ścieków na wypadek nawalnych opadów atmosferycznych<br>3.Budowa magazynu na składowanie odpadów: Odwodnionych osadów, skratek, zawartości piaskowników (budowa zadaszona wiaty)                                 | Twardogóra                                    | 31.12.2021  | Gmina Twardogóra                     |
| K281 | Budowa oczyszczalni ścieków w Wojcieszowie   | Wojcieszów                                    | 30.11.2020  | Gmina Wojcieszów                     |
| K282 | Sokolniki-Modernizacja Oczyszczalni  | Łagiewniki (Sokolniki)                        | 31.12.2021  | Gmina Łagiewniki                     |
| K283 | Rozbudowa i modernizacja oczyszczalni, w systemie Partnerstwa Publiczno Prywatnego   | Łądek-Zdrój                                   | 31.12.2019  | Gmina Łądek-Zdrój                    |
| K284 | Brak nazwy projektu – likwidacja oczyszczalni ścieków  | Piława Górna                                  | 31.12.2019  | Gmina Piława Górna                   |
| K285 | Uporządkowanie gospodarki wodno-ściekowej na terenie aglomeracji Mieroszów   | Mieroszów (Golińsk)                           | 31.12.2020  | Gmina Mieroszów                      |
| K286 | Modernizacja oczyszczalni ścieków w m. Grębocice   | Grębocice                                     | 31.12.2020  | Gmina Grębocice                      |
| K287 | Budowa i przebudowa oczyszczalni ścieków komunalnych w Szklarskiej Porębie przy ul. Hofmana pod kątem usuwania biogenów  | Szklarska Poręba                              | 31.12.2020  | Gmina Szklarska Poręba               |
| K288 | Likwidacja oczyszczalni ścieków w Pustkowie Żurawskim w ramach zadania "Budowa przesyłowej sieci kanalizacji sanitarnej tłocznej z oczyszczalni ścieków Pustków Żurawski do oczyszczalni ścieków Kobierzyce wraz z likwidacją istniejącej oczyszczalni ścieków w Pustkowie Żurawskim"  | Kobierzyce (Pustków Żórawski)                 | 01.04.2020  | Gmina Kobierzyce                     |
| K289 | Rozbudowa oczyszczalni ścieków w Dobroszycach  | Dobroszyce                                    | 30.09.2020  | Gmina Dobroszyce                     |
| K290 | Modernizacja instalacji osadu, ścieku dowożonego z opomiarowania   | Międzylesie                                   | 31.12.2019  | Gmina Międzylesie                    |
| K291 | Inwestycja modernizacji obiektów i urządzeń części ściekowej - Oczyszczalnia Sieniawka   | Bogatynia (Oczyszczalnia Ścieków w Sieniawce) | 31.12.2021  | Gmina Bogatynia                      |
| K292 | Modernizacja i przebudowa Oczyszczalni Mościsko wraz z zakupem sprzętu i wyposażenia do obsługi zbiorników bezodpływowych i przydomowych oczyszczalni ścieków Gminy Dzierżoniów  | Dzierżoniów (Mościsko)                        | 30.09.2020  | Gmina Dzierżoniów                    |
| K293 | Zakup prasy filtracyjnej na oczyszczalnię ścieków w Janowicach Wielkich  | Janowice Wielkie                              | 31.12.2021  | Gmina Janowice Wielkie               |
| K294 | Rozbudowa Gminnej Oczyszczalni Ścieków w Wiązowie  | Wiązów  | 31.12.2021  | Gmina Wiązów                         |

| Lp.  | Nazwa inwestycji  | Lokalizacja  | Termin zakończenia realizacji zgodnie z AKPOŚK 2017 | Instytucja odpowiedzialna |
|------|---|--|---|---------------------------|
| K295 | Modernizacja oczyszczalni ścieków w Płonicy - remont poszczególnych obiektów oczyszczalni, modernizacja reaktora biologicznego wraz z przebudową systemu napowietrzania oraz modernizacja części osadowej oczyszczalni  | Złoty Stok (Płonica)                                 | 31.12.2021  | Gmina Złoty Stok          |
| K296 | Modernizacja i rozbudowa sieci kan. sanitarnej, wodociągowej i sieci kanalizacji deszczowej na terenie gminy Legnickie Pole oraz modernizacja i rozbudowa oczyszczalni ścieków w Biskupicach, gmina Legnickie Pole  | Legnickie Pole (Oczyszczalnia ścieków w Biskupicach) | nieokreślony  | Gmina Legnickie Pole      |
| K297 | Brak nazwy projektu – modernizacja oczyszczalni   | Bierutów   | 31.12.2021  | Gmina Bierutów            |
| K298 | Budowa kanalizacji sanitarnej w Aglomeracji Gniewków, gmina Dobromierz – I etap, zadanie 2: Budowa mechaniczno-biologicznej oczyszczalni ścieków w miejscowości Czernica, II etap, zadanie 2: Rozbudowa mechaniczno-biologicznej oczyszczalni ścieków w miejscowości Czernica | Dobromierz (Czernica)                                | 30.11.2021  | Gmina Dobromierz          |
| K299 | Modernizacja oczyszczalni ścieków w m. Rudna  | Rudna  | 31.12.2020  | Gmina Rudna               |
| K300 | Remont i przebudowa oczyszczalni ścieków  | Wleń   | 30.06.2020  | Gmina Wleń                |
| K301 | Budowa kanalizacji sanitarnej wraz z oczyszczalnią ścieków w aglomeracji Lutomia Dolna  | Świdnica (Oczyszczalnia ścieków w Lutomi Dolnej)     | 30.09.2021  | Gmina Świdnica            |

Źródło: Opracowanie własne na podstawie informacji z dokumentów

\*Inwestycje bez lokalizacji na mapie

TABELA 3. Inwestycje celu publicznego ustalone w dokumentach krajowych i wojewódzkich

| Lp.              | Nazwa inwestycji  | Lokalizacja   | Stan realizacji | Instytucja odpowiedzialna | Nazwa dokumentu    |
|------------------|---|---|-----------------|---------------------------|--------------------|
| <b>TRANSPORT</b> |   |   |                 |                           |                    |
| KW2              | Rewitalizacja linii kolejowej nr 292 na odcinku Jelcz Miłoszyce – Wrocław Sołtysowice w celu przywrócenia przewozów pasażerskich we WROF        | Czernica, Jelcz-Laskowice, m. Wrocław   | R               | PKP PLK S.A.              | KT, KPK, SZOOP RPO |
| KW3              | Rewitalizacja linii kolejowej nr 137 na odcinku Legnica – Dzierżoniów   | m. Dzierżoniów, Dzierżoniów, m. Jawor, Jaworzyna Śląska, m. Legnica, Legnickie Pole, Męcinka, Mściwojów, Paszowice, Strzegom, m. Świdnica, Świdnica   | P               | PKP PLK S.A.              | KT, KPK, SZOOP RPO |
| KW4              | Rewitalizacja linii kolejowej nr 274 na odcinku Jelenia Góra – Zgorzelec wraz z łącznicą kolejową linia nr 778 Etap I                           | Gryfów Śląski, m. Jelenia Góra, Lubań, m. Lubań, Lubomierz, Mirsk, Olszyna, Platerówka, Siekierzyn, Stara Kamienica, Sulików, Zgorzelec, m. Zgorzelec | P               | PKP PLK S.A.              | KT, KPK, SZOOP RPO |
| KW6              | Rewitalizacja linii kolejowej nr 285 na odcinku Wrocław Gł. – Świdnica Przedmieście wraz z linią nr 771 Świdnica Przedmieście – Świdnica Miasto | Kobierzyce, Marcinowice, Sobótka, m. Świdnica, Świdnica, m. Wrocław   | R               | PKP PLK S.A.              | SZOOP RPO, KPK     |
| KW7              | Przebudowa linii kolejowej nr 285 na odcinku Świdnica Kraszowice – Jedlina Zdrój  | m. Jedlina-Zdrój, Świdnica, m. Świdnica, Walim  | R               | PKP PLK S.A.              | SZOOP RPO, KPK     |

| Lp.   | Nazwa inwestycji  | Lokalizacja      | Stan realizacji | Instytucja odpowiedzialna | Nazwa dokumentu |
|-------|---|------------------|-----------------|---------------------------|-----------------|
| KW8   | Dostosowanie linii kolejowej nr 274 do obsługi przewozów pasażerskich we WrOF poprzez budowę przystanku kolejowego Mokronos Górny         | Kąty Wrocławskie | Z               | PKP PLK S.A.              | SZOOP RPO, KPK  |
| KW9   | Dostosowanie linii kolejowej nr 273 do obsługi przewozów pasażerskich we WrOF poprzez modernizację przystanku kolejowego Wrocław Muchobór | m. Wrocław       | R               | PKP PLK S.A.              | SZOOP RPO, KPK  |
| KW10  | Dostosowanie linii kolejowej nr 276 do obsługi przewozów pasażerskich we WrOF poprzez budowę przystanku kolejowego Iwiny                  | Siechnice        | R               | PKP PLK S.A.              | SZOOP RPO, KPK  |
| KW11* | Budowa przystanków kolejowych w ciągu linii kolejowej Wrocław-Jelenia Góra nr 274 i 311/ Kolei Aglomeracyjnej                             |                  | Z               | PKP PLK S.A.              | SZOOP RPO, KPK  |

Źródło: Opracowanie własne na podstawie informacji z dokumentów

\*Inwestycje bez lokalizacji na mapie

TABELA 4. Inwestycje celu publicznego ustalone w dokumentach wojewódzkich.

| Lp.  | Nazwa inwestycji  | Lokalizacja  | Stan realizacji | Instytucja odpowiedzialna                  | Nazwa dokumentu |
|--|---|--|-----------------|--|-----------------|
| <b>OCHRONA ŚRODOWISKA, PRZYRODY I KRAJOBRAZU</b> |   |  |                 |  |                 |
| W17  | Projektowany rezerwat przyrody "Swarna Góra"                    | Paszowice  | P               | RDOŚ                                       | PKCh            |
| W18  | Projektowany rezerwat przyrody "Łąki Muchowskie"                | Męcinka  | P               | RDOŚ                                       | PKCh            |
| W19  | Projektowany rezerwat przyrody „Rataj”                          | Paszowice  | P               | RDOŚ                                       | PKCh            |
| W20  | Powiększenie rezerwatu przyrody „Wąwóz Myśluborski”             | Paszowice  | P               | RDOŚ                                       | PKCh            |
| W21  | Projektowany rezerwat przyrody „Lasek Kondratowski”             | Męcinka  | P               | RDOŚ                                       | PKCh            |
| W22  | Projektowany rezerwat przyrody "Jezierzyca"                     | Wińsko, Wołów  | P               | RDOŚ                                       | PKDJ            |
| W23  | Projektowany rezerwat przyrody "Boraszyńskie Oczka"             | Wołów  | P               | RDOŚ                                       | PKDJ            |
| W24  | Projektowany rezerwat przyrody „Torfowisko pod Sową”            | Nowa Ruda  | P               | RDOŚ                                       | PKGS            |
| W25  | Powiększenie rezerwatu przyrody "Torfowisko Borówki"            | Gromadka   | P               | RDOŚ                                       | PPK             |
| W26  | Opracowanie planu ochrony Książańskiego Parku Krajobrazowego    | Dobromierz, Stare Bogaczowice, m. Szczawno-Zdrój, Świdnica, m. Świebodzice, m. Wałbrzych | P               | Samorząd Województwa Dolnośląskiego - DZPK | POŚ             |
| W27  | Opracowanie planu ochrony Parku Krajobrazowego Dolina Bystrzycy | Kąty Wrocławskie, Mietków, Miękinia, Sobótka, m. Wrocław, Żarów                          | P               | Samorząd Województwa Dolnośląskiego - DZPK | POŚ             |
| W28  | Opracowanie planu ochrony Parku Krajobrazowego Dolina Baryczy   | Cieszków, Krośnice, Milicz, Prusice,   | P               | Samorząd Województwa Dolnośląskiego - DZPK | POŚ             |

| Lp.                              | Nazwa inwestycji   | Lokalizacja  | Stan realizacji                      | Instytucja odpowiedzialna   | Nazwa dokumentu |
|----------------------------------|--|--|--------------------------------------|---|-----------------|
|                                  |  | Trzebnica,<br>Twardogóra, Żmigród  |                                      |   |                 |
| W29                              | Opracowanie planu ochrony Śnieżnickiego Parku Krajobrazowego   | Bystrzyca Kłodzka,<br>Kłodzko, Łądek-Zdrój,<br>Stronie Śląskie,<br>Międzyzlesie, Złoty<br>Stok | P                                    | Samorząd Województwa Dolnośląskiego -<br>DZPK                         | POŚ             |
| <b>INFRASTRUKTURA TECHNICZNA</b> |  |  |                                      |   |                 |
| W33                              | Budowa instalacji do przetwarzania selektywnie zebranych odpadów zielonych i innych bioodpadów, gmina Kąty Wrocławskie, Sośnica  | Kąty Wrocławskie   | brak informacji<br>w<br>Sprawozdaniu | Wrocławskie Przedsiębiorstwo<br>Oczyszczania ALBA S.A.                | WPGO 2016       |
| W34                              | Modernizacja instalacji do biologicznego przetwarzania odpadów - budowa dodatkowych reaktorów technologicznych, rozbudowa powierzchni placu dojrzwania, Rudna Wielka, 56-210 Wąsosz  | Wąsosz   | brak informacji<br>w<br>Sprawozdaniu | Chemeko-System Sp. z o.o. Zakład<br>Zagospodarowania Odpadów, Wrocław | WPGO 2016       |
| W35                              | Przystosowanie lub budowa reaktora do przetwarzania selektywnie zebranych bioodpadów, Gać 90, 55-200 Oława   | Oława  | <b>R</b>                             | Zakład Gospodarowania Odpadami Sp. z<br>o.o. Gać                      | WPGO 2016       |
| W36                              | Modernizacja instalacji do przetwarzania selektywnie zebranych odpadów zielonych i innych bioodpadów, Ścinawka Dolna 86, 57-410 Ścinawka Średnia   | Radków   | brak informacji<br>w<br>Sprawozdaniu | FBSerwis Dolny Śląsk Sp. z o.o. Ścinawka<br>Dolna                     | WPGO 2016       |
| W37                              | Budowa Instalacji do przetwarzania selektywnie zebranych odpadów zielonych i innych bioodpadów, ul. Jerzmanowska 4-6, 54-519 Wrocław   | m. Wrocław   | brak informacji<br>w<br>Sprawozdaniu | Przedsiębiorstwo Rodzinne Merta&Merta<br>Sp. z o.o. Wrocław           | WPGO 2016       |
| W38                              | Modernizacja i rozbudowa kompostowni polegającej na budowie dodatkowej infrastruktury technicznej (placu magazynowego, boksów, wiaty magazynowej na potrzeby magazynowania kompostu (środka poprawiającego właściwości gleby), zakup dodatkowego sprzętu - np. mieszalnik do uzdatniania wytwarzanego kompostu, Zawiszów 5, 58-100 Świdnica  | Świdnica   | brak informacji<br>w<br>Sprawozdaniu | Przedsiębiorstwo Utylizacji Odpadów Sp. z<br>o.o. Zawiszów            | WPGO 2016       |
| W39                              | Rozbudowa instalacji do kompostowania selektywnie zbieranych odpadów zielonych i innych bioodpadów, gmina Mysłakowice, Ścięgny - Kostrzyca   | Mysłakowice  | brak informacji<br>w<br>Sprawozdaniu | Związek Gmin Karkonoskich Bukowiec,<br>Mysłakowice                    | WPGO 2016       |
| W40                              | Modernizacja kompostowni (zakup wyposażenia kompostowni, pojazdów do obsługi i zbiórki odpadów), Jędrzychowice, 59-900 Zgorzelec   | Zgorzelec  | brak informacji<br>w<br>Sprawozdaniu | Gmina Zgorzelec (m.)  | WPGO 2016       |
| W41                              | Modernizacja instalacji do przetwarzania selektywnie zebranych odpadów zielonych i innych bioodpadów w ramach projektu pn. "Rozbudowa Regionalnej Instalacji Przetwarzania Odpadów Komunalnych w Lubaniu o infrastrukturę podstawową instalacji do przyjmowania i sortowania odpadów komunalnych oraz o niezbędną infrastrukturę towarzyszącą na potrzeby obsługi wybudowanych instalacji zagospodarowania odpadów", ul. Bazaltowa 1, 59-800 Lubań | m. Lubań   | <b>Z</b>                             | Zakład Gospodarki i Usług Komunalnych<br>Sp. z o.o. Lubań             | WPGO 2016       |

| Lp.  | Nazwa inwestycji   | Lokalizacja    | Stan realizacji                | Institucja odpowiedzialna   | Nazwa dokumentu |
|------|--|----------------|--------------------------------|---|-----------------|
| W42* | Rozbudowa instalacji do przetwarzania selektywnie zebranych odpadów kuchennych, ul. Janowska 51, 54-067 Wrocław  | m. Wrocław     | brak informacji w Sprawozdaniu | Gmina Wrocław (m.p.)  | WPGO 2016       |
| W43  | Modernizacja kompostowni mająca na celu polepszenie jakości kompostu oraz ewentualnie w przyszłości uzyskanie produktu tracącego status odpadu, ul. Ceglana 10, Bielawa  | m. Bielawa     | brak informacji w Sprawozdaniu | Zakład Usług Komunalnych Tadeusz Drozdowski Pieszycy                  | WPGO 2016       |
| W44  | Rozbudowa kompostowni polegająca na rozbudowie placu kompostowego o część placu z napowietrzaniem do stabilizacji Odpadów zielonych, ul. Zielona 30, 58-420 Lubawka  | Lubawka        | <b>R</b>                       | Przedsiębiorstwo Gospodarki Komunalnej "SANIKOM" Sp. z o.o. Lubawka   | WPGO 2016       |
| W45  | Modernizacja instalacji do przetwarzania selektywnie zebranych odpadów zielonych i innych bioodpadów, ul. Działkowa 20, 59-100 Polkowice   | Polkowice      | brak informacji w Sprawozdaniu | Przedsiębiorstwo Gospodarki Miejskiej Sp. z o.o. Polkowice            | WPGO 2016       |
| W46  | Modernizacja instalacji do przetwarzania odpadów zielonych, 59-623 Lubomierz   | Lubomierz      | brak informacji w Sprawozdaniu | Zakład Utylizacji Odpadów Komunalnych "Izery" Sp. z o.o. w Lubomierzu | WPGO 2016       |
| W47  | Modernizacja kompostowni polegająca na dobudowaniu dwóch bioreaktorów oraz budowie placu z odciekami na odpady kuchenne biodegradowalne wraz z zakupem pojazdu do odbioru w/w odpadów oraz pojemników na odpady biodegradowalne kuchenne, Szalejów Górny | Kłodzko        | brak informacji w Sprawozdaniu | Miejski zakład Komunalny w Polanicy-Zdroju Sp. z o.o.                 | WPGO 2016       |
| W48  | Modernizacja instalacji do mechanicznego przetwarzania odpadów komunalnych - budowa obiektów kubaturowych z odpowiednim wyposażeniem technologicznym, Rudna Wielka, 56-210 Wąsosz  | Wąsosz         | brak informacji w Sprawozdaniu | Chemeko-System Sp. z o.o. Zakład Zagospodarowania Odpadów Wrocław     | WPGO 2016       |
| W49  | Modernizacja instalacji MBP, Rusko 66, 58-120 Jarosów  | Strzegom       | brak informacji w Sprawozdaniu | ENERIS Ekologiczne Centrum Utylizacji Sp. z o.o. Rusko                | WPGO 2016       |
| W50  | Modernizacja instalacji do mechaniczno-biologicznego przetwarzania zmieszanych odpadów komunalnych, Zielona 3, 59-300 Lubin  | m. Lubin       | brak informacji w Sprawozdaniu | Ekopartner Sp. z o.o. Lubin   | WPGO 2016       |
| W51  | Modernizacja istniejącego MBP poprzez wykonanie zamknięcia (w hali) części mechanicznej instalacji, ul. Zgorzelecka, 59-920 Bogatynia  | Bogatynia      | brak informacji w Sprawozdaniu | Gminne Przedsiębiorstwo Oczyszczania Sp. z o.o. w Bogatyni            | WPGO 2016       |
| W52  | Modernizacja istniejącego MBP ul. Komunalna 3, 67-200 Głogów   | m. Głogów      | brak informacji w Sprawozdaniu | GPK-SITA Głogów Sp. z o.o. w Głogowie                                 | WPGO 2016       |
| W53  | Modernizacja istniejącego MBP poprzez rozbudowę części do biologicznego przetwarzania odpadów oraz modernizację części do mechanicznego przetwarzania odpadów, ul. Rzeszotarska, Legnica   | m. Legnica     | <b>R</b>                       | Legnickie Przedsiębiorstwo Gospodarki Komunalnej Sp. z o.o.           | WPGO 2016       |
| W54  | Modernizacja instalacji do mechaniczno-biologicznego przetwarzania zmieszanych odpadów komunalnych, Ścinawka Dolna 86, 57-410 Ścinawka Średnia   | Radków         | brak informacji w Sprawozdaniu | FB Serwis Dolny Śląsk Sp. z o.o. Ścinawka Dolna                       | WPGO 2016       |
| W55  | Wykonanie zamknięcia obiektu zasobni wraz z systemem wentylacyjnym i systemem odpylającym w hali sortowniczej MBP, Trzebień, ul. Spacerowa 24, 59-700 Bolesławiec  | m. Bolesławiec | brak informacji w Sprawozdaniu | Miejski Zakład Gospodarki Komunalnej Sp. z o.o. w Bolesławcu          | WPGO 2016       |

| Lp. | Nazwa inwestycji  | Lokalizacja  | Stan realizacji                | Instytucja odpowiedzialna  | Nazwa dokumentu |
|-----|---|--------------|--------------------------------|--|-----------------|
| W56 | Modernizacja instalacji do mechanicznego (linia do segregacji z zastosowaniem separatorów optycznych, balistycznych, żelaza i metali kolorowych) przetwarzania zmieszanych odpadów komunalnych, ul. Beethovena w Wałbrzychu   | m. Wałbrzych | R                              | Miejski Zakład Usług Komunalnych Sp. z o.o., Wałbrzych               | WPGO 2016       |
| W57 | Modernizacja instalacji MBP: w części mechanicznej - wyposażenie hali sortowni, poprawienie skuteczności działania w części biologicznej - dobudowanie dodatkowych tuneli kompostowych do stabilizacji frakcji 0-80 mm i ewentualnego podsuszenia paliwa alternatywnego, bez zwiększania mocy przerobowych określonych w posiadanych decyzjach, wyposażenie kompostowni w węzeł doczyszczania stabilizatu, zakup przetrucarki do kompostu, zakup ładowarki do kompostowni i na plac do odpadów zielonych, rozbudowa placu do kompostowania odpadów zielonych z boksami napowietrzanymi oraz modułem do kompostowania odpadów pożywieniowych, Zielona 30, 58-420 Lubawka | Lubawka      | R                              | Przedsiębiorstwo Gospodarki Komunalnej "SANIKOM" Sp. z o.o. Lubawka  | WPGO 2016       |
| W58 | Modernizacja istniejącego MBP poprzez rozbudowę infrastruktury niezbędnej do funkcjonowania ZGO (budynki socjalno-administracyjne, magazyny opadów, waga samochodowa, place manewrowe, ogrodzenie, oświetlenie, drogi dojazdowe do Zakładu), ul. Działkowa 20, 59-100 Polkowice   | Polkowice    | brak informacji w Sprawozdaniu | Przedsiębiorstwo Gospodarki Miejskiej Sp. z o.o. Polkowice           | WPGO 2016       |
| W59 | Modernizacja istniejącego MBP poprzez rozbudowę infrastruktury niezbędnej do funkcjonowania ZGO (budynki socjalno-administracyjne) oraz doposażenie w urządzenia stacjonarne i mobilne (zakup rozrywarki do worków, taśmociągów, rozdrabniarki), ul. Działkowa 20, 59-100 Polkowice   | Polkowice    | brak informacji w Sprawozdaniu | Przedsiębiorstwo Gospodarki Miejskiej Sp. z o.o. Polkowice           | WPGO 2016       |
| W60 | Modernizacja istniejącego MBP poprzez rozbudowę węzła mechanicznego - dodatkowe sito, zmiana technologii części biologicznej, bez zwiększenia mocy przerobowych określonych w posiadanych decyzjach, Kryniczno 93, 55-300 Środa Śląska  | Środa Śląska | brak informacji w Sprawozdaniu | Przedsiębiorstwo Higieny Komunalnej TRANS-FORMERS Wrocław Sp. z o.o. | WPGO 2016       |
| W61 | Modernizacja istniejącego MBP poprzez budowę placów magazynowych na potrzeby magazynowania kompostu niespełniającego wymagań, Zawiszów 5, 58-100 Świdnica   | Świdnica     | brak informacji w Sprawozdaniu | Przedsiębiorstwo Utylizacji Odpadów Sp. z o.o. Zawiszów              | WPGO 2016       |
| W62 | Modernizacja linii technologicznej na potrzeby możliwości przetwarzania zmieszanych odpadów komunalnych oraz odpadów selektywnie zebranych z zastosowaniem separacji balistycznej, optopneumatycznej, modernizacja części mechanicznej, Zawiszów 5, 58-100 Świdnica   | Świdnica     | brak informacji w Sprawozdaniu | Przedsiębiorstwo Utylizacji Odpadów Sp. z o.o. Zawiszów              | WPGO 2016       |
| W63 | Modernizacja istniejącego MBP poprzez zastosowanie separacji powietrznej i dodatkowych separatorów optopneumatycznych oraz urządzeń do produkcji paliwa alternatywnego, Zawiszów 5, 58-100 Świdnica   | Świdnica     | brak informacji w Sprawozdaniu | Przedsiębiorstwo Utylizacji Odpadów Sp. z o.o. Zawiszów              | WPGO 2016       |

| Lp. | Nazwa inwestycji   | Lokalizacja | Stan realizacji                | Institucja odpowiedzialna   | Nazwa dokumentu |
|-----|--|-------------|--------------------------------|---|-----------------|
| W64 | Modernizacja istniejącego MBP poprzez rozbudowę punktu przyjęcia zmieszanych odpadów komunalnych w ramach projektu pn. "Rozbudowa Regionalnej Instalacji Przetwarzania Odpadów Komunalnych w Lubaniu o infrastrukturę podstawową instalacji do przyjmowania i sortowania odpadów komunalnych oraz o niezbędną infrastrukturę towarzyszącą na potrzeby obsługi wybudowanych instalacji zagospodarowania odpadów", ul. Bazaltowa 1, 59-800 Lubań | m. Lubań    | brak informacji w Sprawozdaniu | Zakład Gospodarki i Usług Komunalnych Sp. z o.o. Lubań            | WPGO 2016       |
| W65 | Modernizacja instalacji do fermentacji: a) doczyszczanie frakcji ciężkiej - zastosowanie urządzeń takich jak: separator w module przygotowania wsadu, b) budowa zbiornika biogazu, c) budowa linii do doczyszczania odpadów ulegających biodegradacji i innych - zastosowanie urządzeń takich jak: rozdrabniacz, przenośniki, kabina doczyszczająca, Gać 90, 55-200 Oława  | Oława       | brak informacji w Sprawozdaniu | Zakład Gospodarowania Odpadami Sp. z o.o. Gać                     | WPGO 2016       |
| W66 | Modernizacja stabilizacji tlenowej - rozbudowa placu dojrzewania, bez zwiększania mocy przerobowych określonych w posiadanych decyzjach, Gać 90, 55-200 Oława  | Oława       | brak informacji w Sprawozdaniu | Zakład Gospodarowania Odpadami Sp. z o.o. Gać                     | WPGO 2016       |
| W67 | Modernizacja sortowni: a) nadawa i doczyszczanie frakcji 0-60 mm - zastosowanie urządzeń takich jak: przenośniki, separator powietrzny, b) doczyszczanie frakcji surowcowej - zastosowanie urządzeń takich jak: dodatkowa kabina odzysku, separator na folię i PET, c) przebudowa odbioru odpadów po krótkiej linii sortowniczej - zastosowanie urządzeń takich jak przenośniki taśmowe, Gać 90, 55-200 Oława                                  | Oława       | brak informacji w Sprawozdaniu | Zakład Gospodarowania Odpadami Sp. z o.o. Gać                     | WPGO 2016       |
| W68 | Modernizacja procesu MBP poprzez ulepszenie procesu biologicznego oraz mechanicznego (urządzeń stacjonarnych i mobilnych, budynków hali, namiotów kompostowych), ul. Ceglana 10, 58-260 Bielawa  | m. Bielawa  | brak informacji w Sprawozdaniu | Zakład Usług Komunalnych Tadeusz Drozdowski Pieszycy              | WPGO 2016       |
| W69 | Modernizacja istniejącego MBP poprzez zabudowę istniejącego półotwartego punktu przyjęć odpadów komunalnych oraz rozbudowa części biologicznej MBP, Ściegny-Kostrzyca, 58-533 Mysłakowice  | Mysłakowice | brak informacji w Sprawozdaniu | Związek Gmin Karkonoskich Bukowiec, Mysłakowice                   | WPGO 2016       |
| W76 | Modernizacja istniejącego składowiska odpadów komunalnych w Ściegnach-Kostrzycy (budowa drogi dojazdowej do kwater 3 i 4 składowania, odgazowanie kwater 3 i 4 składowania odpadów wraz z zakupem gazomotorów, instalacja do oczyszczania/ podczyszczania odcieków), Ściegny-Kostrzyca, 58-533 Mysłakowice   | Mysłakowice | brak informacji w Sprawozdaniu | Związek Gmin Karkonoskich Bukowiec, Mysłakowice                   | WPGO 2016       |
| W77 | Budowa kwatery III na składowisku odpadów innych niż niebezpieczne i obojętne, Rusko 66, 58-120 Jarosów  | Strzegom    | brak informacji w Sprawozdaniu | ENERIS Ekologiczne Centrum Utylizacji Sp. z o.o. Rusko            | WPGO 2016       |
| W78 | Modernizacja składowiska poprzez budowę podczyszczalni odcieków pochodzących ze składowiska, Zawiszów 5, 58-100 Świdnica   | Świdnica    | brak informacji w Sprawozdaniu | Przedsiębiorstwo Utylizacji Odpadów Sp. z o.o. Zawiszów           | WPGO 2016       |
| W79 | Modernizacja istniejącego składowiska odpadów innych niż niebezpieczne i obojętne, Rudna Wielka, gm. Wąsosz  | Wąsosz      | <b>Z</b>                       | Chemeko-System Sp. z o.o. Zakład Zagospodarowania Odpadów Wrocław | WPGO 2016       |

| Lp. | Nazwa inwestycji   | Lokalizacja      | Stan realizacji                | Instytucja odpowiedzialna   | Nazwa dokumentu |
|-----|--|------------------|--------------------------------|---|-----------------|
| W80 | Modernizacja składowiska poprzez zakup urządzeń mobilnych (zakup kompaktora, spsycharki) oraz modernizacja systemu odgazowania, ul. Działkowa 20, 59-100 Polkowice | Polkowice        | <b>R</b>                       | Przedsiębiorstwo Gospodarki Miejskiej Sp. z o.o. Polkowice                            | WPGO 2016       |
| W81 | Budowa składowiska odpadów innych niż niebezpieczne i obojętne w Głogowie, Głogów  | m. Głogów        | brak informacji w Sprawozdaniu | GPk-SITA Głogów Sp. z o.o. w Głogowie   | WPGO 2016       |
| W82 | Składowisko w Bogatyni - rekultywacja  | Bogatynia        | brak informacji w Sprawozdaniu | Gminne Przedsiębiorstwo Oczyszczania Sp. z o.o. w Bogatyni                            | WPGO 2016       |
| W83 | Składowisko w Trzebieiniu - rekultywacja   | Bolesławiec      | brak informacji w Sprawozdaniu | Miejski Zakład Gospodarki Komunalnej Sp. z o.o. w Bolesławcu                          | WPGO 2016       |
| W84 | Składowisko w Chocianowie - rekultywacja   | Chocianów        | <b>Z</b>                       | Dolnośląski Projekt Rekultywacji Sp. z o.o.   | WPGO 2016       |
| W85 | Składowisko w Łuczynie - rekultywacja  | Dobroszyce       | <b>Z</b>                       | Dolnośląski Projekt Rekultywacji Sp. z o.o.   | WPGO 2016       |
| W86 | Składowisko w Głogowie - rekultywacja  | m. Głogów        | brak informacji w Sprawozdaniu | GPk-SITA Głogów Sp. z o.o. w Głogowie   | WPGO 2016       |
| W87 | Składowisko w Grębocicach - rekultywacja   | Grębocice        | <b>Z</b>                       | Dolnośląski Projekt Rekultywacji Sp. z o.o.   | WPGO 2016       |
| W88 | Składowisko w Jaworze – rekultywacja   | m. Jawor         | brak informacji w Sprawozdaniu | Przedsiębiorstwo Gospodarki Komunalnej „SANIKOM” Sp. z o.o.                           | WPGO 2016       |
| W89 | Składowisko w Starym Jaworowie - rekultywacja  | Jaworzyna Śląska | <b>R</b>                       | Gmina Świebodzice   | WPGO 2016       |
| W90 | Składowisko w Kłodzku - rekultywacja   | m. Kłodzko       | <b>Z</b>                       | Dolnośląski Projekt Rekultywacji Sp. z o.o.   | WPGO 2016       |
| W91 | Składowisko w Nawojowie Łużyckim - rekultywacja  | Lubań            | brak informacji w Sprawozdaniu | ZGIUK Sp. z o.o. w Lubaniu  | WPGO 2016       |
| W92 | Składowisko w Lubawce - rekultywacja   | Lubawka          | brak informacji w Sprawozdaniu | Przedsiębiorstwo Gospodarki Komunalnej „SANIKOM” Sp. z o.o.                           | WPGO 2016       |
| W93 | Składowisko Kwaterna nr I i II - rekultywacja  | m. Lubin         | <b>R</b>                       | MUNDO Miejskie Przedsiębiorstwo Gospodarki Odpadami Sp. z o.o.                        | WPGO 2016       |
| W94 | Składowisko w Rusku - rekultywacja   | Malczyce         | <b>Z</b>                       | Dolnośląski Projekt Rekultywacji Sp. z o.o.   | WPGO 2016       |
| W95 | Składowisko w Międzybórze - rekultywacja   | m. Międzybórz    | <b>Z</b>                       | Zakład Zagospodarowania Odpadów Olszowa Sp. z o.o. gmina Międzybórz, ZGKiM Sp. z o.o. | WPGO 2016       |
| W96 | Składowisko w Międzyzlesiu - rekultywacja  | Międzyzlesie     | <b>R</b>                       | Gmina Międzyzlesie  | WPGO 2016       |
| W97 | Składowisko w Karłowcu - rekultywacja  | m. Mirsk         | <b>Z</b>                       | Dolnośląski Projekt Rekultywacji Sp. z o.o.   | WPGO 2016       |
| W98 | Składowisko w KCGO - rekultywacja  | Mysłakowice      | brak informacji w Sprawozdaniu | Związek Gmin Karkonoskich   | WPGO 2016       |
| W99 | Składowisko w Gołędzinowie   | Oborniki Śląskie | <b>Z</b>                       | Dolnośląski Projekt Rekultywacji Sp. z o.o.   | WPGO 2016       |

| Lp.  | Nazwa inwestycji  | Lokalizacja     | Stan realizacji                | Instytucja odpowiedzialna                                   | Nazwa dokumentu |
|------|---|-----------------|--------------------------------|---|-----------------|
| W100 | Rekultywacja kwatery nr 2 (Gać 90)  | Oława           | brak informacji w Sprawozdaniu | Zakład Gospodarowania Odpadami Gać Sp. z o.o.               | WPGO 2016       |
| W101 | Składowisko w Białoleścu - rekultywacja   | Pęcław          | <b>Z</b>                       | Dolnośląski Projekt Rekultywacji Sp. z o.o.                 | WPGO 2016       |
| W102 | Składowisko w Stojanowie - rekultywacja   | Pieńsk          | <b>Z</b>                       | Dolnośląski Projekt Rekultywacji Sp. z o.o.                 | WPGO 2016       |
| W103 | Składowisko w Krościnie Wielkiej - rekultywacja                                     | Prusice         | <b>R</b>                       | Gmina Prusice   | WPGO 2016       |
| W104 | Składowisko w Ścinawce Dolnej - rekultywacja  | Radków          | <b>Z</b>                       | Radkowskie Usługi Komunalne Sp. z o.o.                      | WPGO 2016       |
| W105 | Składowisko w Rudnej - rekultywacja   | Rudna           | <b>R</b>                       | Zakład Gospodarki Komunalnej i Mieszkaniowej w Rudnej       | WPGO 2016       |
| W106 | Rekultywacja kwatery II a (Rusko 66)  | Strzegom        | <b>Z</b>                       | Ekologiczne Centrum Utylizacji Sp. z o.o.                   | WPGO 2016       |
| W107 | Składowisko w Wąwolnicy - rekultywacja  | Strzelin        | <b>Z</b>                       | Dolnośląski Projekt Rekultywacji Sp. z o.o.                 | WPGO 2016       |
| W108 | Składowisko w Słoszowie - rekultywacja  | Szczytna        | <b>R</b>                       | Dusznicki Zakład Komunalny Sp. z o.o., Gmina Duszniki-Zdrój | WPGO 2016       |
| W109 | Składowisko w Grabownie Wielkim - rekultywacja                                      | Twardogóra      | <b>Z</b>                       | Dolnośląski Projekt Rekultywacji Sp. z o.o.                 | WPGO 2016       |
| W110 | Składowisko w m. Jarosław - rekultywacja  | Udanin          | <b>Z</b>                       | Gmina Udanin  | WPGO 2016       |
| W111 | Składowisko w Budziszowie Wielkim - rekultywacja                                    | Wądroże Wielkie | <b>Z</b>                       | Dolnośląski Projekt Rekultywacji Sp. z o.o.                 | WPGO 2016       |
| W112 | Składowisko w Wądrożu Małym - rekultywacja  | Wądroże Wielkie | <b>Z</b>                       | Dolnośląski Projekt Rekultywacji Sp. z o.o.                 | WPGO 2016       |
| W113 | Składowisko w Starym Wiązowie - rekultywacja  | Wiązów          | <b>Z</b>                       | Zakład Gospodarowania Odpadami Gać Sp. z o.o.               | WPGO 2016       |
| W114 | Składowisko w Mienicach - rekultywacja  | Wisznia Mała    | <b>Z</b>                       | Dolnośląski Projekt Rekultywacji Sp. z o.o.                 | WPGO 2016       |
| W115 | Składowisko w Piotrkowiczkach - rekultywacja  | Wisznia Mała    | <b>Z</b>                       | Dolnośląski Projekt Rekultywacji Sp. z o.o.                 | WPGO 2016       |
| W116 | Składowisko w Wojcieszowie  | Wojcieszów      | <b>R</b>                       | Przedsiębiorstwo Gospodarki Komunalnej „SANIKOM” Sp. z o.o. | WPGO 2016       |
| W117 | Składowisko w Skotnikach - rekultywacja   | Zawonia         | <b>Z</b>                       | Dolnośląski Projekt Rekultywacji Sp. z o.o.                 | WPGO 2016       |
| W118 | Składowisko Odpadów Komunalnych w Guzowicach - rekultywacja                         | Cieszków        | <b>Z</b>                       | Gmina Cieszków  | PGOWW           |
| W119 | Składowisko odpadów innych niż niebezpieczne i obojętne w Międzybórz - rekultywacja | Międzybórz      | <b>Z</b>                       | Gmina Międzybórz/ZZO Olszowa Sp. z o.o.                     | PGOWW           |

Źródło: Opracowanie własne na podstawie informacji z dokumentów

\*Inwestycje bez lokalizacji na mapie

TABELA 5. Inwestycje celu publicznego ustalone w załączniku nr 5 do Szczegółowego opisu osi priorytetowych Regionalnego Programu Operacyjnego Województwa Dolnośląskiego 2014-2020 (SZOOP RPO).

| Lp.              | Nazwa inwestycji  | Lokalizacja                       | Stan realizacji | Instytucja odpowiedzialna | Nazwa dokumentu |
|------------------|---|-----------------------------------|-----------------|---------------------------|-----------------|
| <b>TRANSPORT</b> |   |                                   |                 |                           |                 |
| R1               | Budowa drogi wojewódzkiej nr 451 - wschodniej obwodnicy Oleśnicy  | m. Oleśnica, Oleśnica             | P               | DSDiK                     | SZOOP RPO       |
| R2               | Budowa drogi wojewódzkiej nr 372 - od drogi nr 455 do drogi krajowej nr 98  | Czernica, Długołęka               | R               | DSDiK                     | SZOOP RPO       |
| R3               | Rozbudowa ul. Osobowickiej w ciągu drogi wojewódzkiej nr 327 we Wrocławiu   | m. Wrocław                        | P               | Miasto Wrocław            | SZOOP RPO       |
| R4               | Przebudowa ulicy w ciągu drogi wojewódzkiej nr 342 we Wrocławiu   | m. Wrocław                        | R               | Miasto Wrocław            | SZOOP RPO       |
| R6               | Poprawa dostępności transportowej dróg wojewódzkich nr 343, nr 342, nr 340 w miejscowości Oborniki Śląskie  | Oborniki Śląskie                  | P               | DSDiK                     | SZOOP RPO       |
| R7               | Budowa drogi wojewódzkiej od węzła A4 Bielany Wrocławskie (ul. Karkonoska) do drogi wojewódzkiej nr 395 (rondo Żerniki Wrocławskie) i do granicy Wrocławia (ul. Buforowa) – od skrzyżowania z ul. Grota-Roweckiego do węzła A4 Bielany Wrocławskie (ul. Karkonoska) | Kobierzyce, Siechnice, m. Wrocław | P               | DSDiK                     | SZOOP RPO       |
| R9               | Drogi dojazdowe do mostu na Odrze w m. Ciechanów na odcinku Ciechanów-Góra wraz z obwodnicą Góry w zakresie: Budowa obwodnicy Góry w ciągu drogi wojewódzkiej 323 – jako kontynuacja budowy przepraw przez Odrę   | Góra, Jemielno                    | R               | DSDiK                     | SZOOP RPO       |
| R10              | Drogi dojazdowe do mostu na Odrze w m. Ciechanów na odcinku Ciechanów-Góra wraz z obwodnicą Góry w zakresie: Przebudowy drogi wojewódzkiej nr 323 km ok. 32+060-36+888 na odcinku Luboszyce - Ciechanów - jako kontynuacja budowy przepraw przez Odrę               | Jemielno                          | <b>Z</b>        | DSDiK                     | SZOOP RPO       |
| R11              | Budowa obejścia m. Złotoryja - etapami  | m. Złotoryja, Złotoryja           | P               | DSDiK                     | SZOOP RPO       |
| R13              | Realizacja projektu Trasa Sudecka - przebudowa drogi wojewódzkiej nr 379 od ronda ul. Uczniowskiej w m. Stary Julianów do ronda ul. Wałbrzyska m. Świdnica  | m. Świdnica, Świdnica, Walim      | P               | DSDiK                     | SZOOP RPO       |
| R14              | Przebudowa dróg wojewódzkich nr 367 i 381 na obszarze gmin Boguszów-Gorce i Wałbrzych wraz z budową obwodnicy Boguszowa-Gorc i dzielnicy Sobięcín w Wałbrzychu ("Droga Sudecka")  | m. Boguszów Gorce, m. Wałbrzych   | P               | Miasto Wałbrzych          | SZOOP RPO       |
| R15              | Realizacja projektu Trasa Sudecka - budowa obwodnicy Dzierżoniowa w ciągu drogi wojewódzkiej nr 382 (od skrzyżowania z drogą wojewódzką nr 382 ul. Jana Kilińskiego wraz z rondem do włączenia w drogę wojewódzką nr 382 ul. Świdnicka)                             | m. Dzierżoniów, Pieszyce          | R               | DSDiK                     | SZOOP RPO       |
| <b>NOWA ICP</b>  | Realizacja projektu Trasa Sudecka-budowa obwodnicy Dzierżoniowa w ciągu drogi wojewódzkiej nr 382 (od skrzyżowania z drogą wojewódzką nr 384 ul. Batalionów Chłopskich do skrzyżowania z drogą wojewódzką nr 383 ul. Jana Kilińskiego) - etap II                    |                                   | P               | DSDiK                     | SZOOP RPO       |
| R16              | Modernizacja ul. Dobroszyckiej w ciągu drogi wojewódzkiej nr 340 od ul. Wojska Polskiego do węzła drogi S8  | m. Oleśnica                       | P               | DSDiK                     | SZOOP RPO       |
| R18              | Rewitalizacja linii kolejowej nr 341 na odcinku Dzierżoniów – Bielawa Zachodnia   | m. Bielawa, m. Dzierżoniów        | <b>Z</b>        | DSDiK                     | SZOOP RPO       |

Źródło: Opracowanie własne na podstawie informacji z dokumentów