

[www.lasy.gov.pl](http://www.lasy.gov.pl)



**Lasy Państwowe**

**100 LAT**  
1924-2024  
Lasów Państwowych

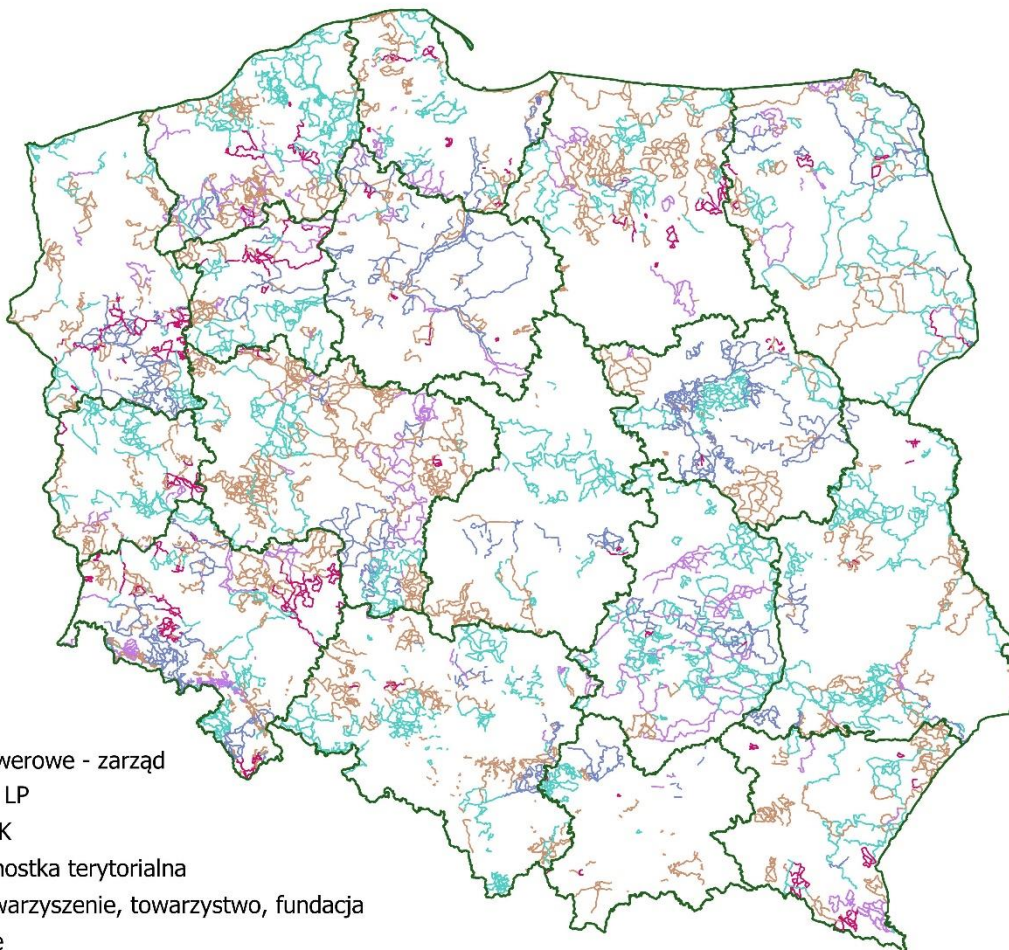
# Spotkanie Zespołu ds. mobilności rowerowej

---

Wrocław, 25.09.2023 r.



## Szlaki rowerowe przebiegające przez grunty PGL LP



- Szlaki rowerowe - zarząd
- PGL LP
  - PTTK
  - Jednostka terytorialna
  - Stowarzyszenie, towarzystwo, fundacja
  - Inne
  - Granice RDLP

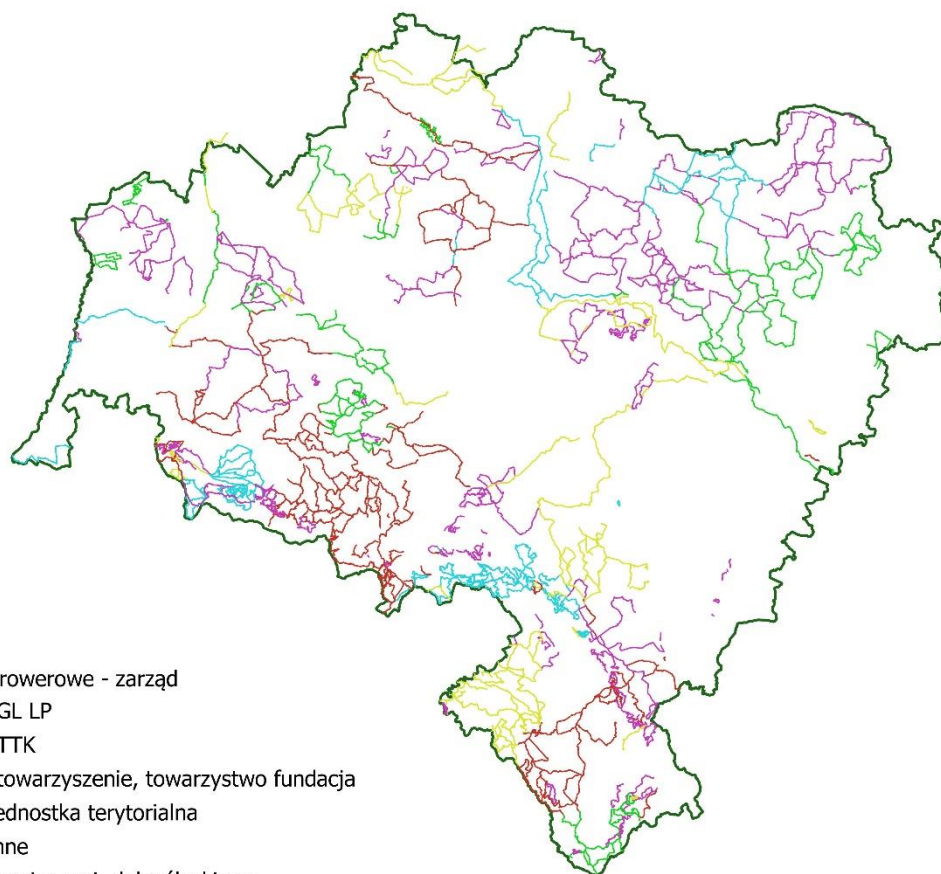


## Szlaki rowerowe przebiegające przez grunty PGL LP

Zarząd	Liczba	Długość (km)
PGL LP	242	3 829,71
PTTK	581	10 417,68
Jednostka terytorialna	1371	23 000,30
Stowarzyszenie, towarzystwo, fundacja	306	6 462,87
Inne	1204	23 030,47
<b>Suma:</b>	<b>3704</b>	<b>66 741,03</b>



# Szlaki rowerowe przebiegające przez grunty PGL LP - województwo dolnośląskie



- Szlaki rowerowe - zarząd
- PGL LP
  - PTTK
  - Stowarzyszenie, towarzystwo fundacja
  - Jednostka terytorialna
  - Inne
  - Granica woj. dolnośląskiego



## Szlaki rowerowe przebiegające przez grunty PGL LP - województwo dolnośląskie

Zarząd	Liczba	Długość (km)
PGL LP	66	995,69
PTTK	99	1 406,13
Jednostka terytorialna	147	2 127,44
Stowarzyszenie, towarzystwo, fundacja	61	1 093,31
Inne	56	1 081,67
<b>Suma:</b>	<b>429</b>	<b>6 704,23</b>



**Lasos Państwowe**



**Realizacja gospodarki leśnej w lasach o zwiększonej funkcji społecznej -  
uwarunkowania**

**Wytyczne do zagospodarowania lasów o  
zwiększonej funkcji społecznej na gruntach  
w zarządzie Lasos Państwowych (5.06.2022)**



### **Realizacja gospodarki leśnej w lasach o zwiększonej funkcji społecznej - uwarunkowania**

- Cel wytycznych - określenie kierunków i sposobów gospodarowania, ochrony i udostępniania lasów o zwiększonej funkcji społecznej na gruntach w zarządzie Lasów Państwowych.
- Respektowanie ważnych z punktu widzenia społecznego sposobów gospodarowania dziedzictwem przyrodniczymi i kulturowym przy prowadzeniu trwale zrównoważonej i wielofunkcyjnej gospodarki leśnej.
- Indywidualne podejście przy zagospodarowaniu lasów o zwiększonej funkcji społecznej, szczególnie zlokalizowanych w granicach miast i w ich sąsiedztwie.
- Ustalenie zakresu działań służących zachowaniu walorów krajobrazowych powinno uwzględniać istniejące potrzeby i możliwości ich zrealizowania we współpracy z lokalnymi samorządami i innymi interesariuszami.



### Realizacja gospodarki leśnej w lasach o zwiększonej funkcji społecznej – przedmiot wytycznych

- Lasy o zwiększonej funkcji społecznej nie są lasami tożsamymi z lasami miejskim – czyli lasami komunalnymi
- Lasy o zwiększonej funkcji społecznej obejmują:
  - lasy intensywnie użytkowane rekreacyjnie,
  - tereny leśne w bezpośrednim sąsiedztwie ośrodków wypoczynkowych,
  - lasy uzdrowiskowe.
- obszary o zwiększonej funkcji społecznej wyznacza się w nadleśnictwie.
- Podczas rewizji planu urządzenia lasu obszary o zwiększonej funkcji społecznej zaklasyfikowane zostaną do tzw. gospodarstwa lasów oddziaływania społecznego.
- Propozycję obszarów leśnych o zwiększonej funkcji społecznej przedstawia nadleśniczy podczas narady wstępnej do prac urządzeniowych i odpowiednio do akceptacji przez Komisję Założeń Planu.





### Realizacja gospodarki leśnej w lasach o zwiększonej funkcji społecznej – strefy oddziaływania społecznego

- W kompleksach leśnych zaklasyfikowanych do obszarów o zwiększonej funkcji społecznej można wyznaczyć strefy oddziaływania społecznego (stosownie do potrzeb) intensywnego i zrównoważonego. Rozróżnia się:
  - strefę intensywnego oddziaływania społecznego - dotyczy terenów leśnych położonych w bezpośrednim lub bliskim sąsiedztwie osiedli mieszkaniowych oraz wzdłuż głównych szlaków, na których koncentruje się ruch rekreacyjny
  - strefę zrównoważonego oddziaływania społecznego - dotyczy pozostałych terenów leśnych, w ramach kompleksu o zdiagnozowanej w planie urządzenia lasu zwiększonej funkcji społecznej. Zwykle położone są dalej od osiedli mieszkaniowych i głównych traktów.



### Realizacja gospodarki leśnej w lasach o zwiększonej funkcji społecznej – priorytety i zasady gospodarki leśnej

#### Priorytety:

- zachowanie trwałości lasu,
- bezpieczeństwo publiczne i pożarowe,
- utrzymanie walorów krajobrazowe.

#### Zasady gospodarowania:

- ograniczenie stosowania zrębów zupełnych i preferowanie rębni złożonych (długotrwała przemiana pokoleń, nie skutkująca jednorazowym odśłanianiem powierzchni),
- zabiegi gospodarcze nakierowane na poprawę stanu zdrowotnego i zróżnicowanie struktury drzewostanów,
- nacisk na odnowienia naturalne,
- terminy wykonywania prac w okresie minimalnego ruchu rekreacyjnego.



### Realizacja gospodarki leśnej w lasach o zwiększonej funkcji społecznej - zagospodarowanie rekreacyjne lasu

- Zagospodarowanie rekreacyjne w połączeniu z ww. wytycznymi realizowanymi na obszarach o zwiększonej funkcji społecznej stanowi zespół czynników kształtujących las w celach wypoczynkowo-rekreacyjnych, umożliwiając przy tym wykonanie podstawowych zadań z zakresu gospodarki leśnej.
- Zagospodarowaniu rekreacyjnemu mogą podlegać w szczególności:
  - lasy w strefach ochronnych wokół sanatoriów i uzdrowisk,
  - lasy w granicach administracyjnych miast i w ich bezpośrednim sąsiedztwie,
  - inne lasy, które pełnią funkcje rekreacyjne na podstawie odrębnych ustaleń.



### Realizacja gospodarki leśnej w lasach o zwiększonej funkcji społecznej - kryteria

- Do podstawowych kryteriów warunkujących uzasadniających zagospodarowanie rekreacyjne lasos zalicza się w szczególności:
  - położenie kompleksos leśnych w stosunku do aglomeracji miejskich i osrodkos życia społecznego (np. uzdrowisk, osrodkos wypoczynkowych) i ich dostępność komunikacyjną;
  - walory rekreacyjne lasu,
  - istnienie miejsc widokowych, ścieżek dydaktycznych, izb edukacyjnych itp.,
  - inne walory środowiska przyrodniczego, jak np.: potencjał biotyczny lasu, obecność jezior, zbiornikos i ciekos wodnych, krajobraz.



### Realizacja gospodarki leśnej w lasach o zwiększonej funkcji społecznej - infrastruktura

- Istniejąca infrastruktura rekreacyjna winna być utrzymana w stanie, który umożliwia społeczeństwu korzystanie z jej funkcjonalności.
- Nową infrastrukturę rekreacyjną należy lokalizować na obrzeżach lasu, przy drogach dopuszczonych do ruchu samochodowego. W celu zachowania spójnego charakteru zagospodarowania rekreacyjnego lokalnej okolicy wskazana jest współpraca z jednostką samorządu terytorialnego w zakresie lokalizacji, budowy, finansowania i utrzymania infrastruktury, również na zasadach przedsięwzięć wspólnych.
- Planując budowę infrastruktury rekreacyjnej, należy zawsze zachować leśny charakter obszaru. Obiekty takie nie mogą zdominować przestrzeni leśnej.



### Realizacja gospodarki leśnej w lasach o zwiększonej funkcji społecznej - Dialog społeczny i Zespoły Lokalnej Współpracy

- Projekt planu urządzenia lasu tworzony jest przy zapewnionym udziale społecznym.
- Obligatoryjne konsultacje społeczne powinny być uzupełnione dialogiem społecznym, prowadzonym z udziałem wszystkich zainteresowanych stron w ramach tzw. Zespołów Lokalnej Współpracy.
- Zespoły Lokalnej Współpracy powinny składać się z grup interesariuszy specyficznych dla danego nadleśnictwa. Rozwiązania wypracowane w trakcie trwania dialogu społecznego prowadzonego w trakcie realizacji planu urządzenia lasu mogą i powinny być wykorzystywane przy tworzeniu nowego projektu planu urządzenia lasu.
- Zespół Lokalnej Współpracy lub inne fora oraz gremia mogą funkcjonować w nadleśnictwie w celu poprawy dialogu społecznego, wymiany informacji oraz konsultowania założeń do budowy kolejnego projektu planu urządzenia lasu dla nadleśnictwa. W szczególnych przypadkach możliwe jest omawianie bieżących zamierzeń gospodarczych z przedstawicielami lokalnej społeczności.



### Realizacja gospodarki leśnej w lasach o zwiększonej funkcji społecznej -

- Wytyczne do zagospodarowania lasos o zwiększonej funkcji społecznej na gruntach w zarządzie Lasos Państwowych mają charakter **kierunkowy i ramowy**.
- W uzasadnionych przypadkach nadleśniczy, ze względu na lokalne uwarunkowania i doświadczenia, może podejmować indywidualne decyzje, racjonalnie modyfikując niniejsze wytyczne, pozostając jednak w zgodności z przyjętą ideą zagospodarowania lasos o zwiększonej funkcji społecznej.



**Lasos Państwowe**



**Realizacja gospodarki leśnej w lasach o zwiększonej funkcji społecznej -  
uwarunkowania**

## **SZLAKI PIESZE W LASACH PAŃSTWOWYCH**



[www.lasy.gov.pl](http://www.lasy.gov.pl)

Dziękuję za uwagę

Dyrekcja Generalna Lasów Państwowych  
ul. Grójecka 127  
02-124 Warszawa

[sekretariat@lasy.gov.pl](mailto:sekretariat@lasy.gov.pl)  
tel.: +48 22 589 81 00