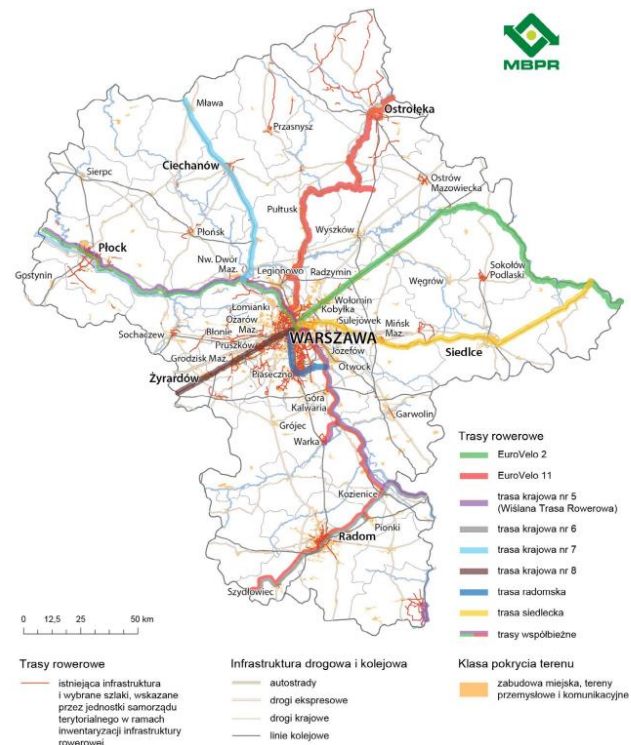
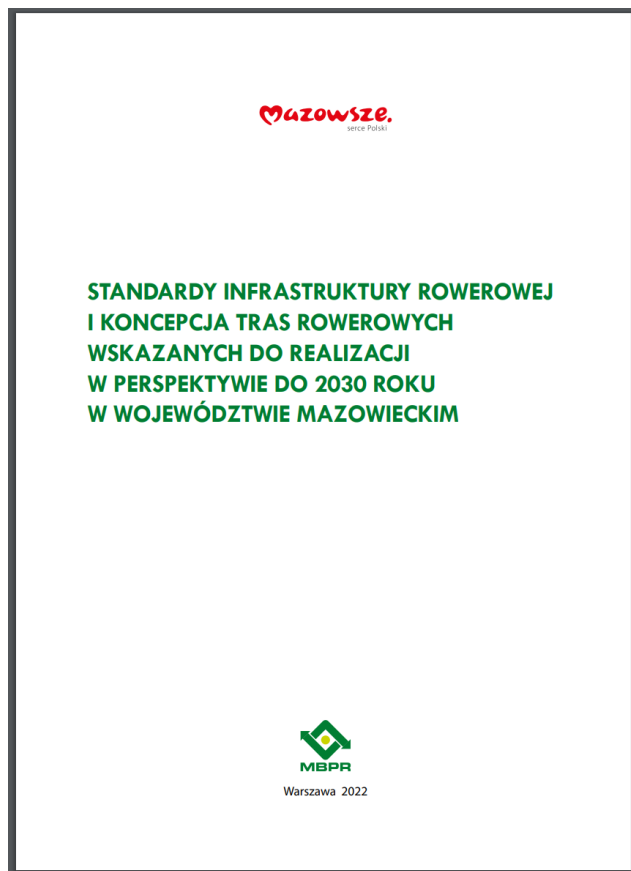




Działania w zakresie komunikacji rowerowej w województwie mazowieckim

- Zarząd Województwa Mazowieckiego przyjął 28 czerwca 2022 r. **Standardy infrastruktury rowerowej i koncepcję tras rowerowych wskazanych do realizacji w perspektywie do 2030 roku w województwie mazowieckim**

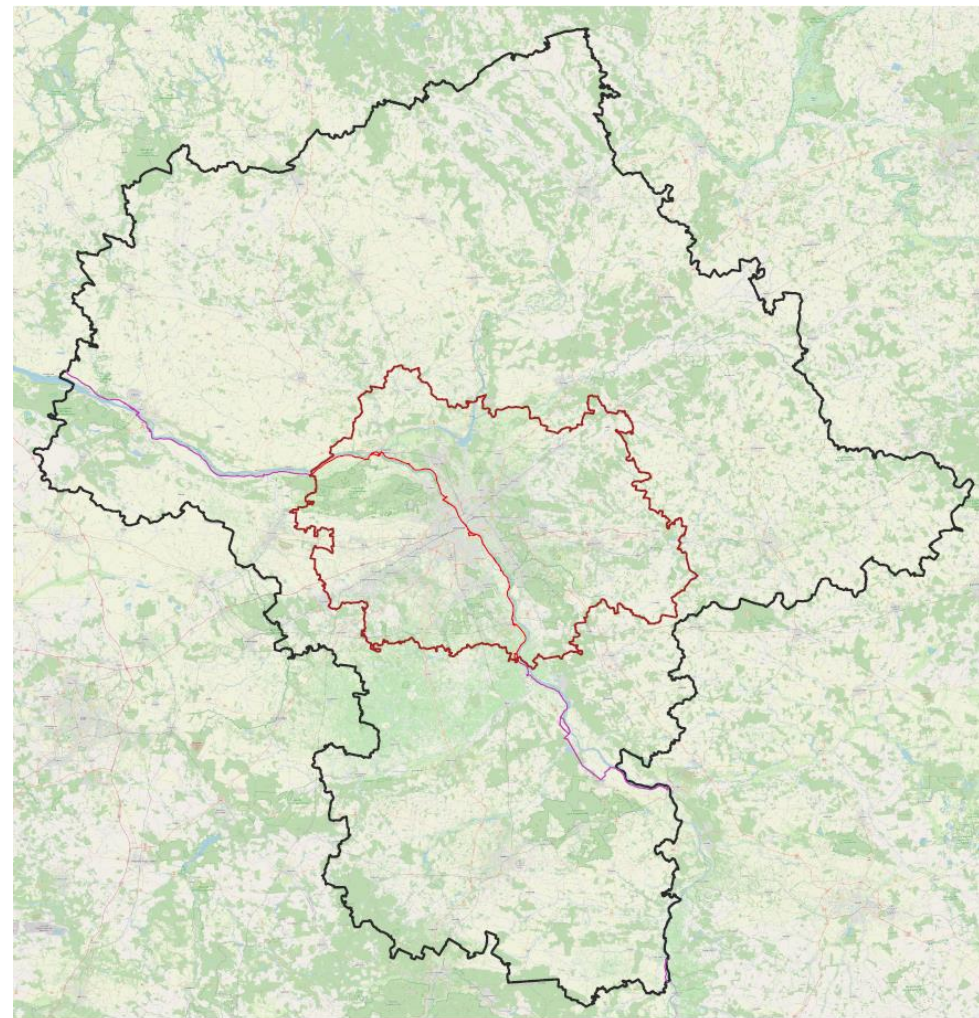


Rycina 2. Trasy rowerowe wskazane do realizacji w perspektywie do 2030 roku

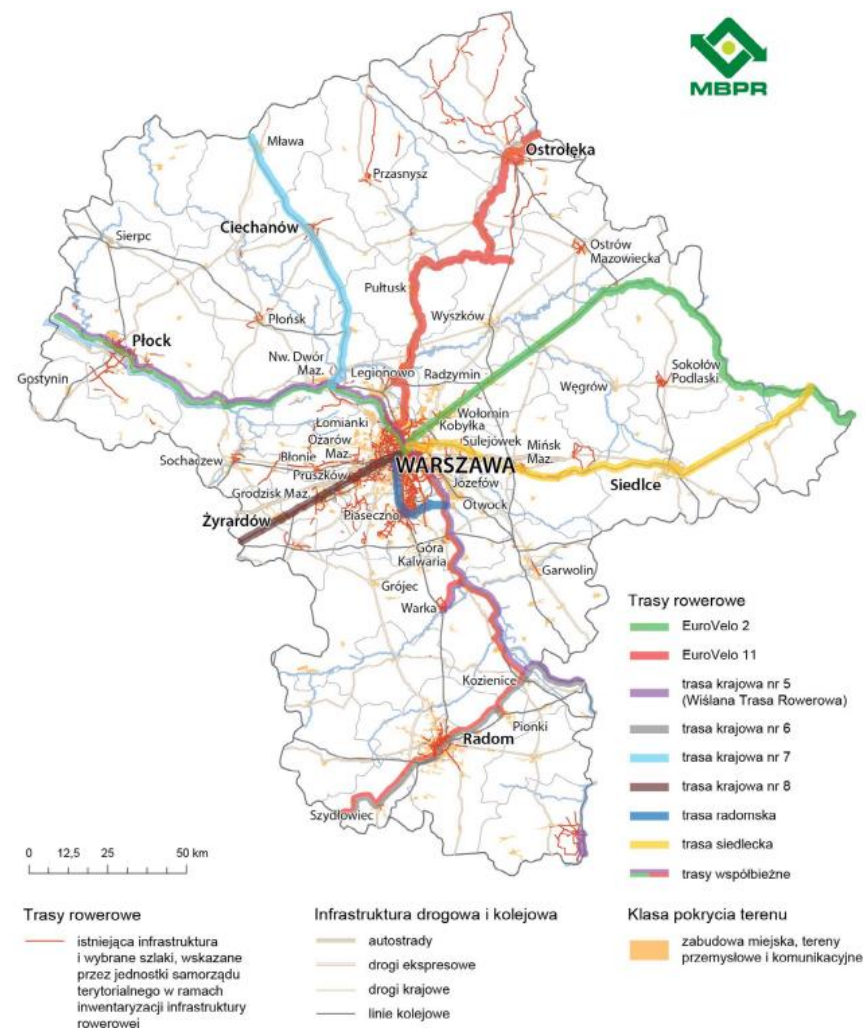
Źródło: opracowanie MBPR, CORINE Land Cover 2018.

Województwo Mazowieckie jest jednym z partnerów przygotowujących projekt o dofinansowanie trasy „**Blue Valley – Wiślanym Szlakiem**” w ramach Funduszy Europejskich dla Polski Wschodniej 2021-2027.

Trasa ma biec głównie wałami przeciwpowodziowymi, a projekt obejmuje również infrastrukturę służącą realizacji turystyki kajakowej, kamperowej.



Mazowieckie Biuro Planowania Regionalnego przygotowuje dokumentację do przetargów na **konceptcje programowe** pozostałych tras rowerowych wskazanych do realizacji w perspektywie do 2030 roku w województwie mazowieckim.



Rycina 2. Trasy rowerowe wskazane do realizacji w perspektywie do 2030 roku

Źródło: opracowanie MBPR, CORINE Land Cover 2018.