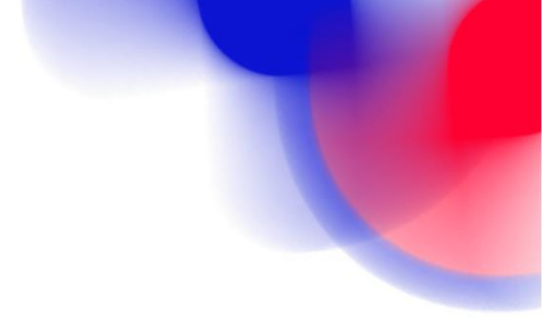


Toruń, 20.09.2023 r.



**KUJAWY
POMORZE**

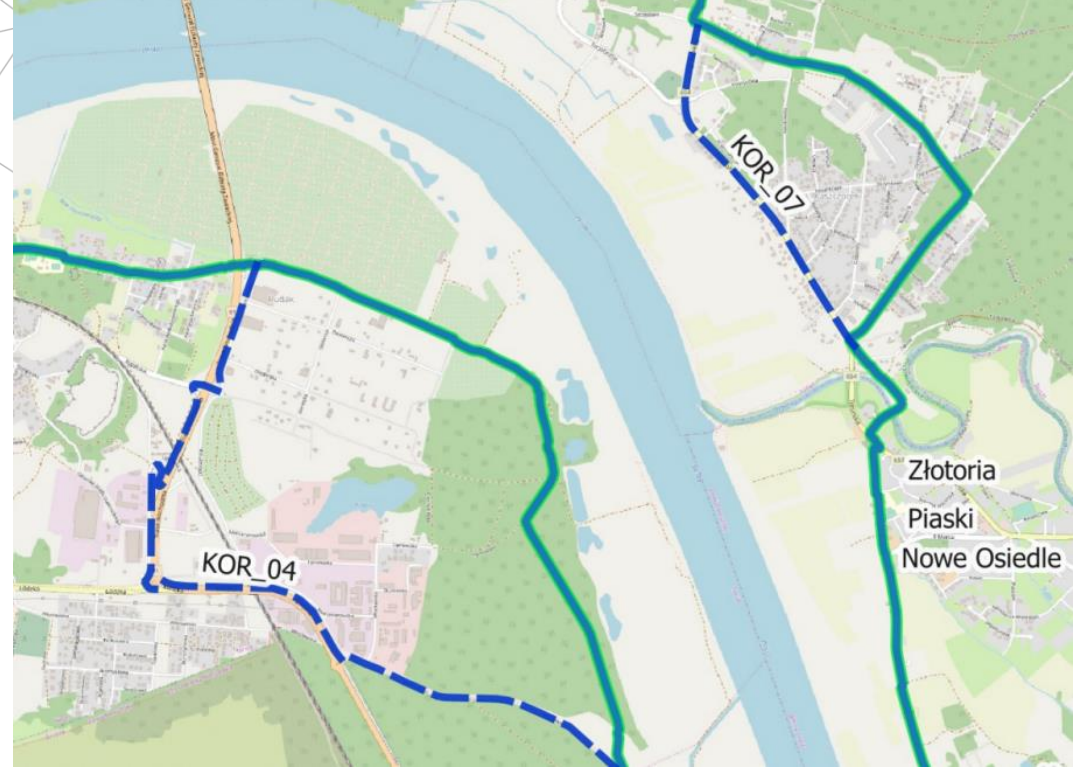
Samorząd Województwa Kujawsko-Pomorskiego



WIŚLANA TRASA ROWEROWA

- Wybór „operatora/opiekuna” WTR – Nadwiślańska Organizacja Turystyczna
- Zlecenie pilotażowych działań w celu poprawy warunków podróżowania po szlaku poprzez: korektę przebiegu WTR na terenie Torunia na wybranych dwóch odcinkach o łącznej długości ok. 8 km – 2022 r.
- sporządzenie i uzgodnienie projektu organizacji ruchu – 2022 r.
- przeniesienie trasy na nowe drogi rowerowe – 2023 r.
- suma odcinków do likwidacji – 22,7 km
- suma odcinków do utworzenia – 21,5 km

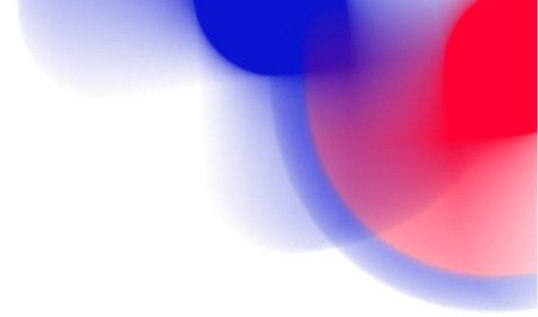




**PROPONOWANE ZMIANY
PRZEBIEGU TRASY**

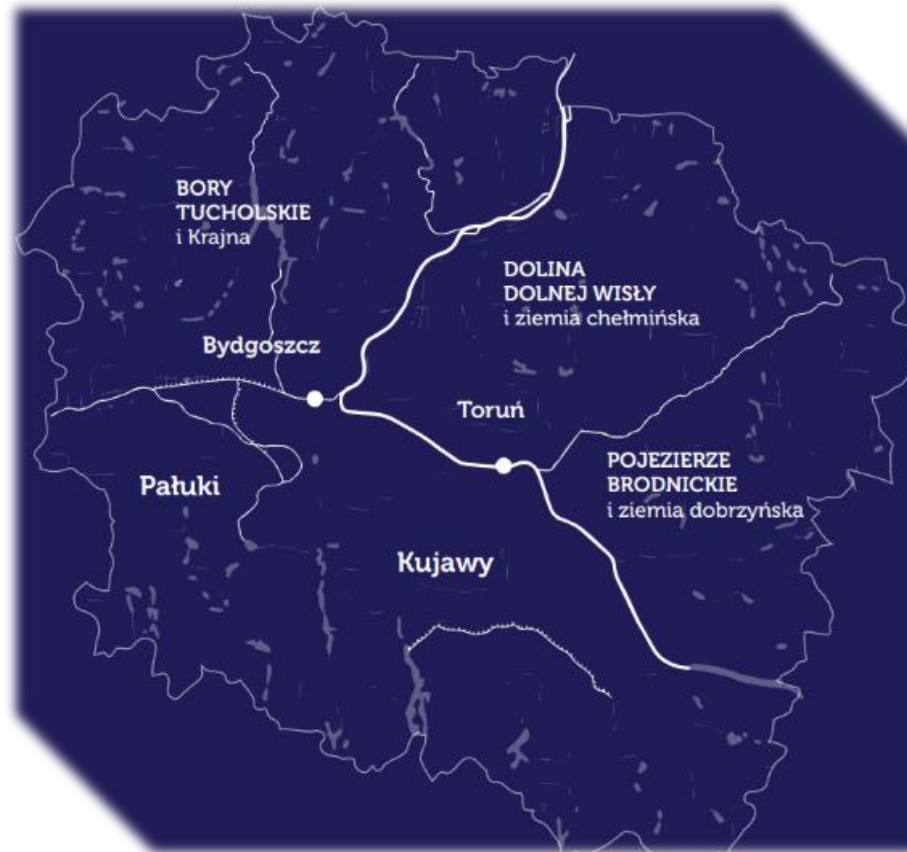
LEGENDA		skala 1 : 50 000
	Przebieg aktualny	
	Korekta trasy	
	Przebieg alternatywny	





OPRACOWANIE PROPOZYCJI TRAS ROWEROWYCH

Trasy zostaną zaplanowane dla następujących obszarów/krajin turystycznych:
Kujawy, Pałuki, Bory Tucholskie i Krajna, Dolina Dolnej Wisły i ziemia chełmińska, Pojezierze Brodnickie i ziemia dobrzyńska – po około 5 propozycji





OPRACOWANIE PROPOZYCJI TRAS ROWEROWYCH

Dobór tras ze względu na stopień trudności i grupy odbiorców:

- trasy łatwe, około 20 km – dla początkujących, rodzinne (minimum dwie dla każdego obszaru)
- trasy rekreacyjne i średnio wymagające, około 20-40 km – dla średniozaawansowanych
- trasy długodystansowe i trudne, około 50-100 km – dla zaawansowanych.

Każda propozycja będzie zawierać:

- nr i nazwę trasy
- stopień trudności, liczbę km, czas przejazdu ze średnią prędkością przystosowaną do stopnia trudności i grupy odbiorców
- rekomendowany rodzaj roweru
- nazwy głównych miejscowości
- rodzaj nawierzchni i odpowiadający jej kilometraż
- profil trasy (nachylenie terenu)
- ślady (w formie plików gpx) - do zamieszczenia na stronie internetowej i do pobrania na urządzenia mobilne
- aktualne zdjęcia i filmy z tras
- trasy zostaną wydane w formie map, będą zamieszczone na stronie internetowej oraz na platformie Komoot





Dziękuję za uwagę

