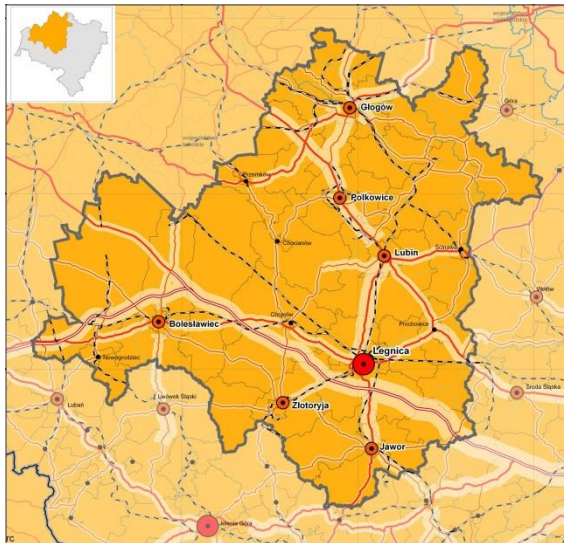


# Zintegrowany system powiązań miast w Legnicko-Głogowskim Obszarze Funkcjonalnym (LGOF)



## Podstawowe informacje na temat projektu

Agnieszka Wałęga, IRT

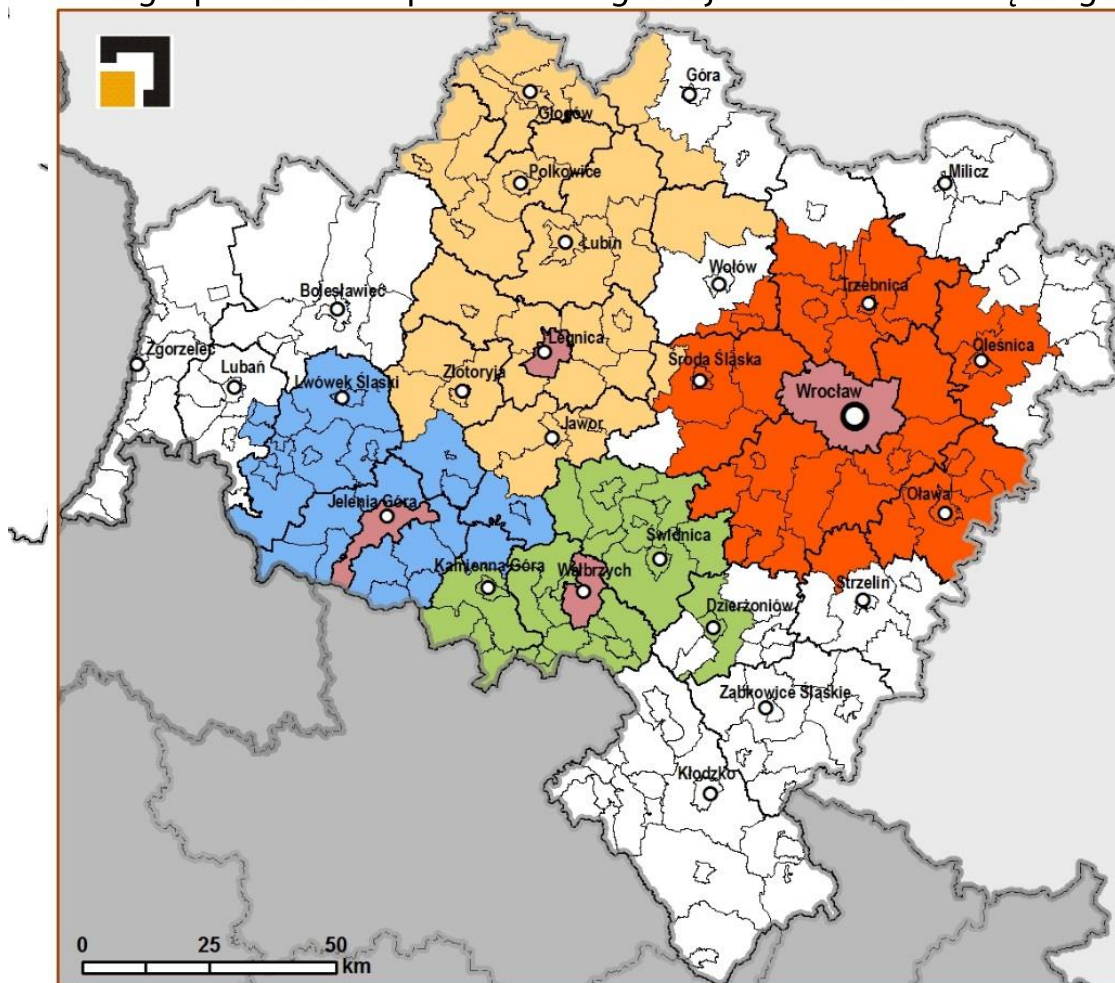
[agnieszka.walega@irt.wroc.pl](mailto:agnieszka.walega@irt.wroc.pl)

## O projekcie

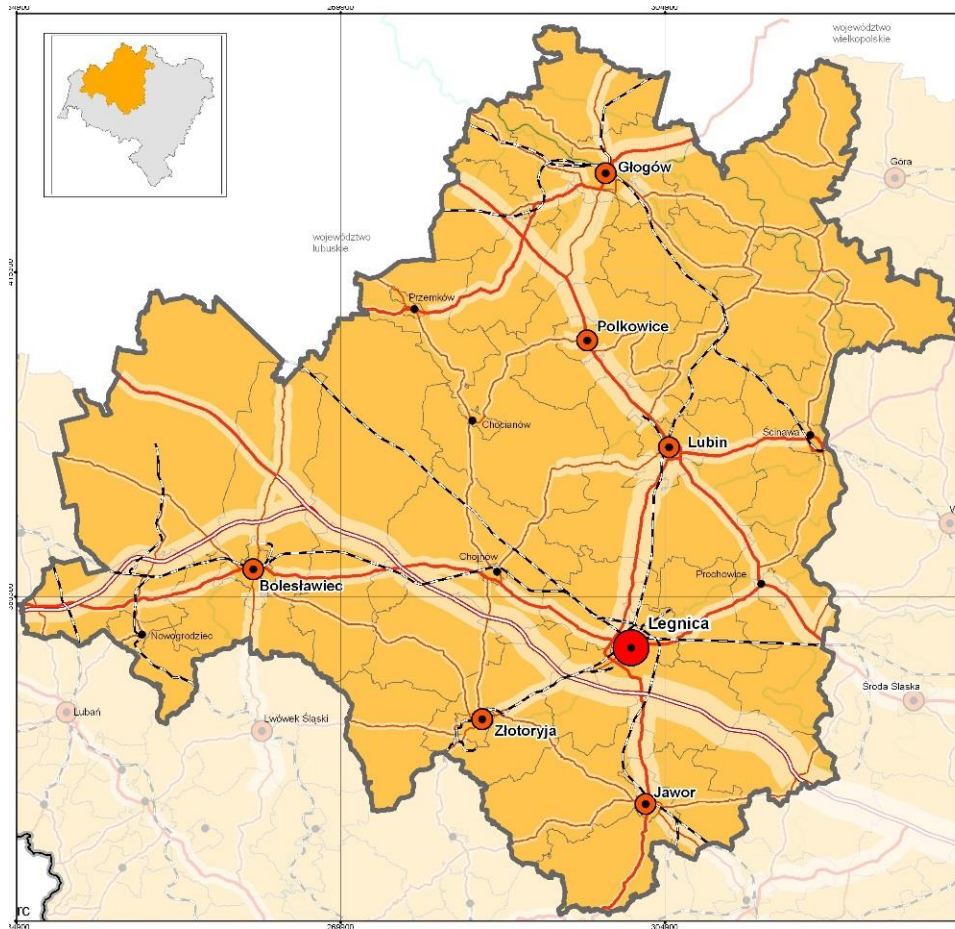
- Realizowany w ramach konkursu dotacji na działania wspierające JST w zakresie planowania miejskich obszarów funkcjonalnych, ogłoszonego przez MRR (obecnie Ministerstwo Infrastruktury i Rozwoju)
- Współfinansowany z Europejskiego Funduszu Rozwoju Regionalnego w ramach POPT 2007-2013
- Lider projektu: Województwo Dolnośląskie, Instytut Rozwoju Terytorialnego
- Partnerzy: Miasto Legnica, Gmina Miejska Głogów, Powiat Bolesławiecki, Gminy: Głogów, Jerzmanowa, Kotla, Legnickie Pole, Żukowice

# Idea miejskich obszarów funkcjonalnych

Plan zagospodarowania przestrzennego województwa dolnośląskiego



# Legnicko-Głogowski Obszar Funkcjonalny



- 5 miast-rdzeni:
  - Legnica
  - Boleśławiec
  - Głogów
  - Lubin
  - Polkowice
- 42 gminy z 9 powiatów
- 590 tysięcy mieszkańców
- 26% powierzchni województwa



## Realizacja projektu

- Czas realizacji: 15.11.2013 – 31.03.2015
- Zrealizowane działania:
  - Badanie powiązań funkcjonalno – przestrzennych LGOF
  - Opracowanie wytycznych rozwoju zintegrowanego systemu transportu w LGOF
  - Projekty pilotażowe dla obszarów problemowych:
    - Obszar Legnicy i Legnickiego Pola: analiza różnych scenariuszy rozwoju przestrzennego wraz z oceną ich skutków,
    - Obszar głogowski (miasto Głogów i gminy: Głogów, Jerzmanowa, Kotła, Żukowice): uszczegółowienie modelu transportowego wraz z analizą ekonomiczną.

## Rezultaty projektu

Określenie granic Legnicko-Głogowskiego Obszaru Funkcjonalnego

Wytyczne rozwoju zintegrowanego systemu transportu

Polityka przestrzenna gmin LGOF

Model zarządzania Legnicko-Głogowskim Obszarem Funkcjonalnym



**POMOC TECHNICZNA**  
NARODOWA STRATEGIA SPÓJNOŚCI



Samorządowa  
Jednostka Organizacyjna  
Województwa Dolnośląskiego



UNIA EUROPEJSKA  
EUROPEJSKI FUNDUSZ  
ROZWOJU REGIONALNEGO



# Wyznaczenie granic Legnicko-Głogowskiego Obszaru Funkcjonalnego

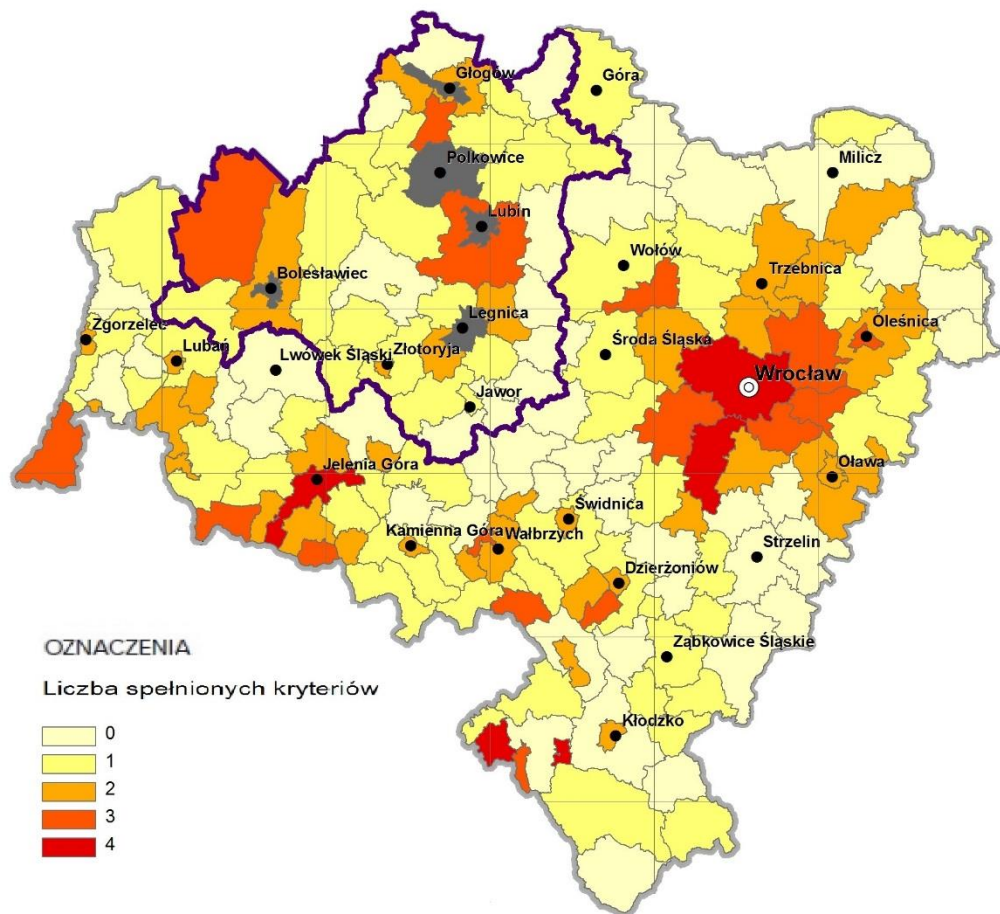
Renata Cieślak, IRT





## MIEJSKI OBSZAR FUNKCJONALNY –

układ osadniczy ciągły przestrzennie, złożony z odrębnych administracyjnie jednostek. Obejmuje zwarty obszar miejski oraz powiązaną z nim funkcjonalnie strefę zurbanizowaną.



## Etap I

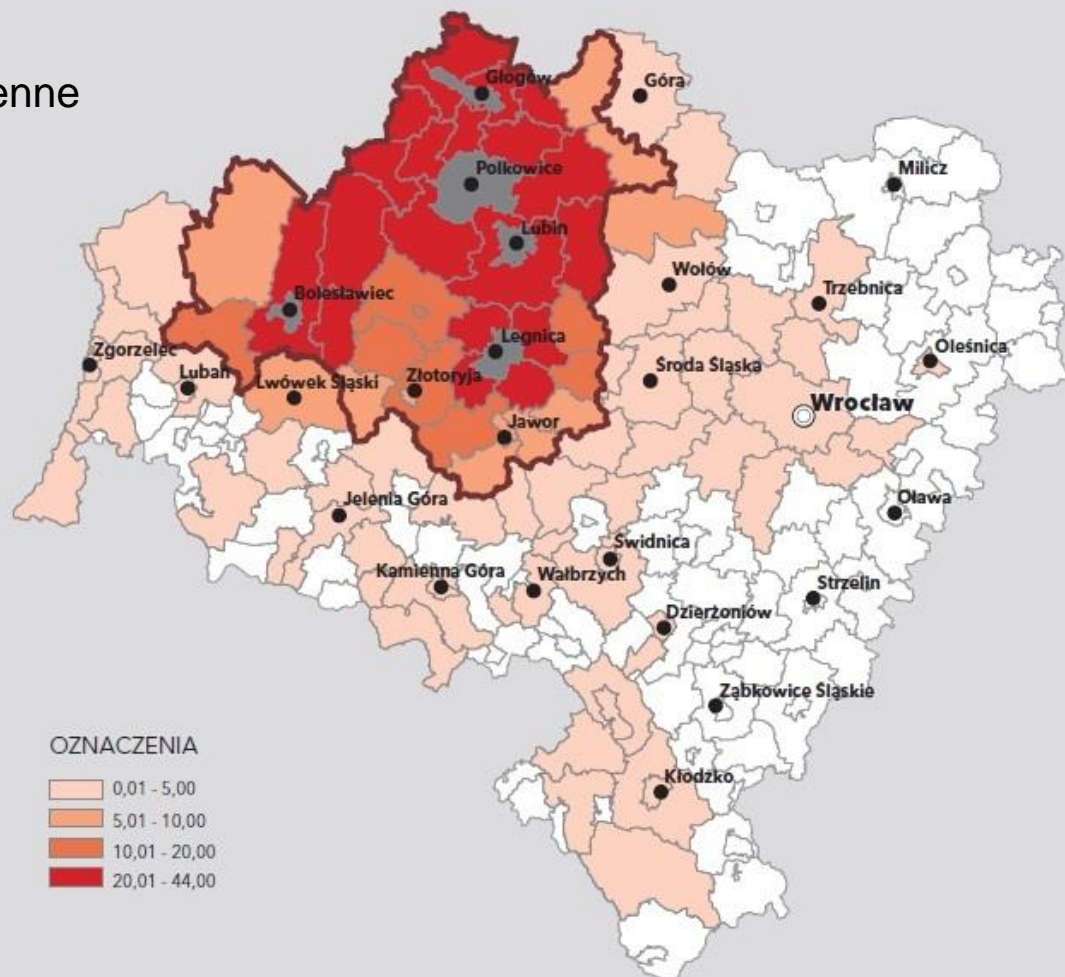
### Analiza wskaźnikowa

- intensywny rozwój budownictwa mieszkaniowego,
- wzrost liczby podmiotów gospodarki narodowej,
- duże wydatki budżetów gmin,
- znaczny udział podmiotów w usługach wyższego rządu,
- duża gęstość zaludnienia

## Etap II

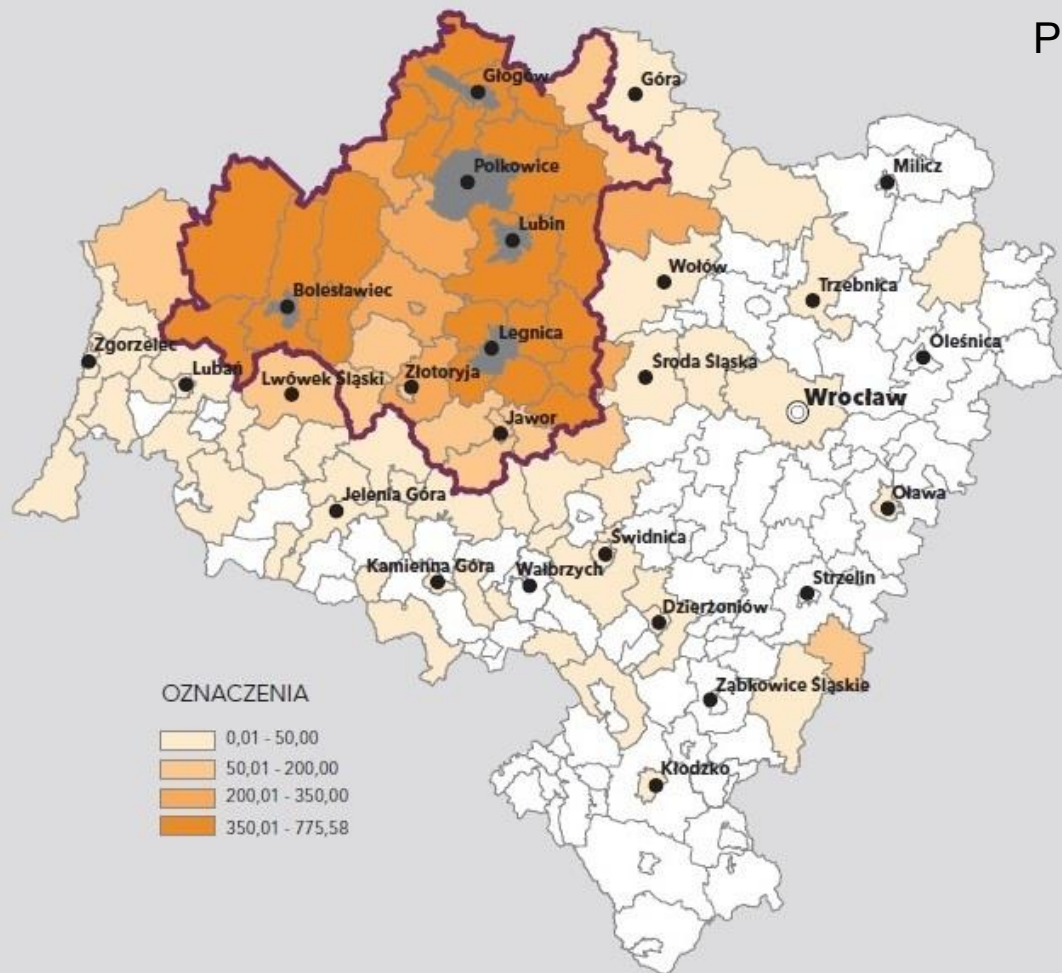
### Powiązania funkcjonalno-przestrzenne

## DOJAZDY DO PRACY



## Etap II Powiązania funkcjonalno-przestrzenne

### DOJAZDY DO SZKÓŁ PONADGIMNAZJALNYCH

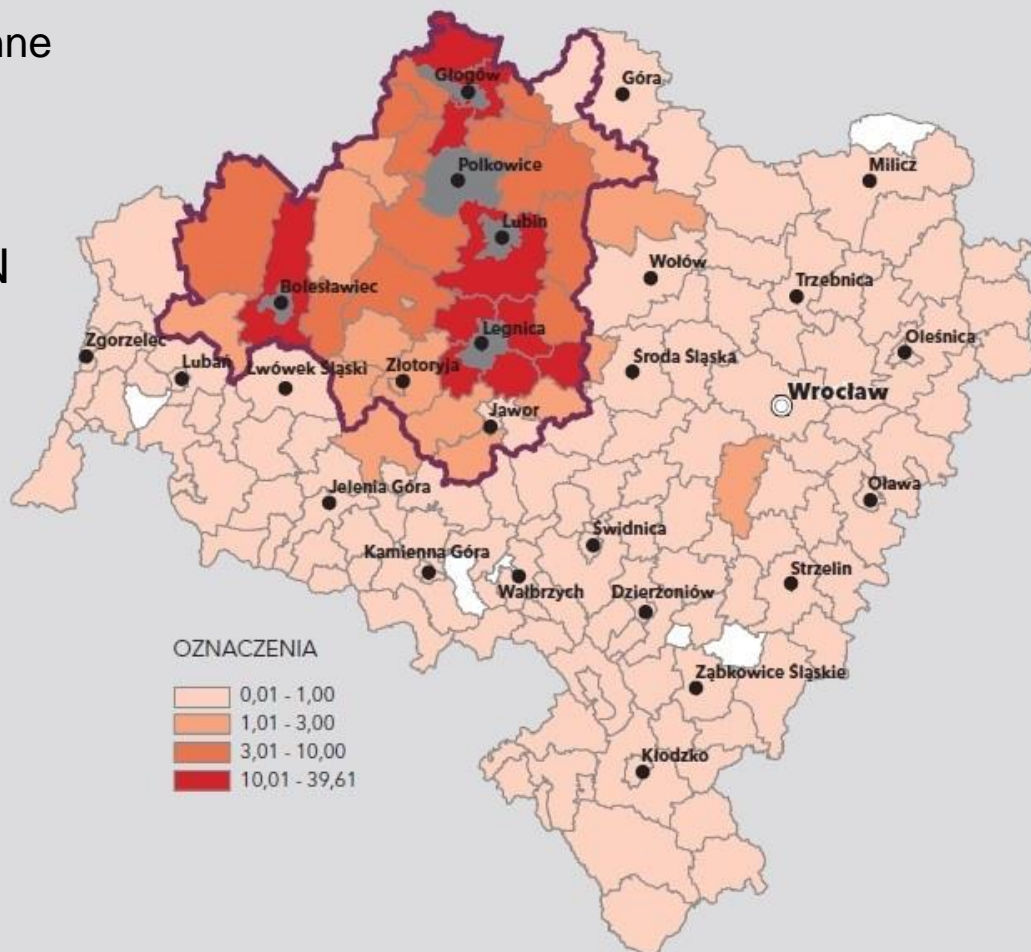




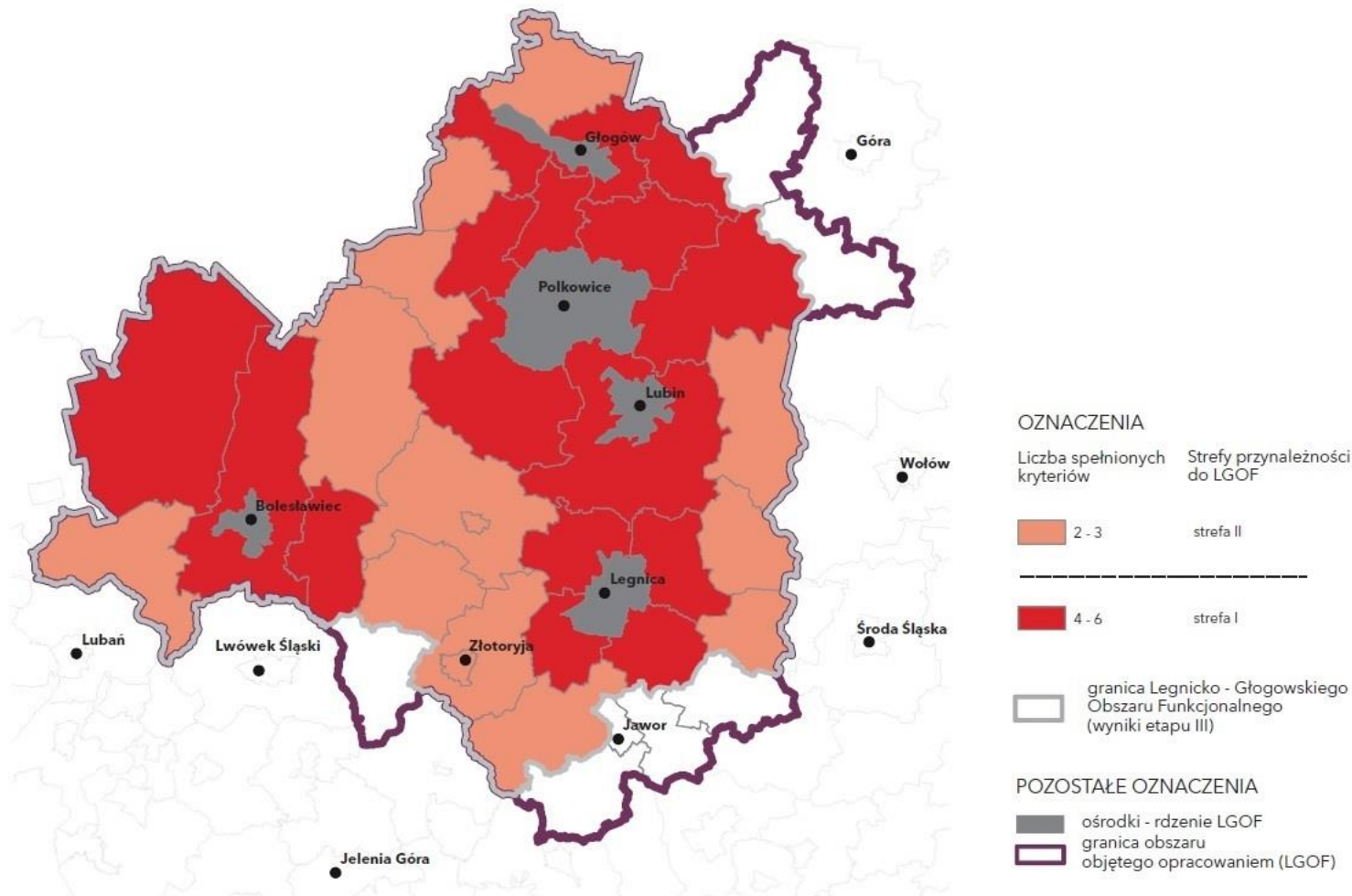
## Etap II

### Powiązania funkcjonalno-przestrzenne

## NAPŁYW LUDNOŚCI DO GMIN Z OŚRODKÓW-RDZENI



## Granice Legnicko-Głogowskiego Obszaru Funkcjonalnego

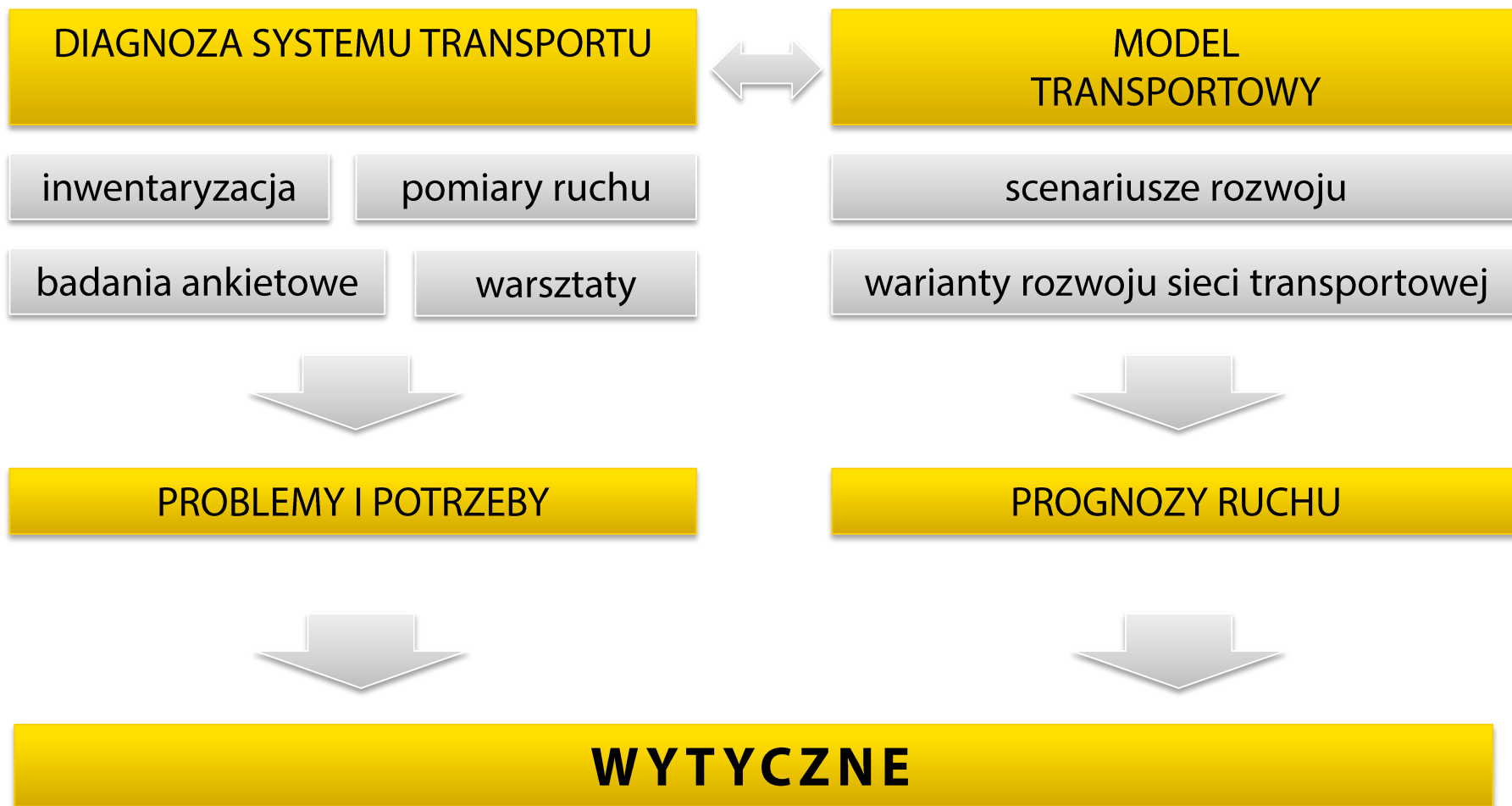




# Wytyczne rozwoju zintegrowanego systemu transportu w LGOF

Anna Bocian, IRT

# zintegrowany system transportu



# Główne problemy transportowe w LGOF

## BRAK ZINTEGROWANEGO SYSTEMU TRANSPORTU



brak integracji  
między transportem  
indywidualnym a  
zbiorowym



brak integracji  
między  
podsystemami  
transportu  
zbiorowego



brak połączenia  
kolejowego na najbardziej  
obciążonej relacji  
Legnica - Lubin -  
Polkowice



brak systemu tras i  
parkingów  
rowerowych

## Wytyczne:

do dokumentów:

- strategicznych
- organizacyjnych
- planistycznych

na szczeblu:

- krajowym
- regionalnym
- lokalnym

# 1. Organizacja

- 1.1 Wprowadzenie zintegrowanej oferty taryfowo-biletowej
- 1.2 Ujednolicenie form informacji pasażerskiej
- 1.3 Określenie wspólnych standardów odnośnie budowanej i modernizowanej infrastruktury transportowej
- 1.4 Ujednolicenie standardów odnośnie taboru, oznaczeń linii, sposobów oznaczania pojazdów
- 1.5 Określenie roli poszczególnych środków transportu publicznego w zintegrowanej sieci LGOF
- 1.6 Wprowadzenie wspólnej organizacji komunikacji publicznej
- 1.7 Budowa wspólnej sieci połączeń o zasięgu regionalnym



## 2. Transport drogowy

- 2.1 Rozdzielenie ruchu tranzytowego oraz lokalnego
- 2.2 Budowa obwodnic
- 2.3 Nowe przeprawy mostowe
- 2.4 Działania ograniczające ruch w miastach
- 2.5 Uspokajanie ruchu w obrębie ścisłego centrum oraz osiedli mieszkalnych w miastach
- 2.6 Poprawa dostępności do połączeń autobusowych
- 2.7 Zwiększenie prędkości handlowej połączeń autobusowych
- 2.8 Wzajemna koordynacja środków transportu drogowego
- 2.9 Zwiększenie dostępności miejsc parkingowych

## 3. Transport kolejowy

- 3.1 Wprowadzenie kolejowego ruchu pasażerskiego w Polkowicach
- 3.2 Wznowienie ruchu pasażerskiego na liniach kolejowych
- 3.3 Poprawa parametrów ruchowych infrastruktury kolejowej
- 3.4 Poprawa dostępności do stacji i przystanków kolejowych
- 3.5 Stabilna oferta połączeń pasażerskich
- 3.6 Rytmiczność kursowania pociągów
- 3.7 Wprowadzenie dodatkowych przyśpieszonych połączeń pasażerskich
- 3.8 Poprawa dostępności do dworców i peronów kolejowych
- 3.9 Zintegrowanie transportu autobusowego i kolejowego

## 4. Transport rowerowy

- 4.1 Poprawa dostępności komunikacyjnej LGOF poprzez budowę spójnego systemu komunikacyjnych tras rowerowych i ich integrację z transportem zbiorowym
- 4.2 Realizacja głównych tras rowerowych w ramach budowy systemu komunikacyjnych tras rowerowych
- 4.3 Realizacja zbiorczych tras rowerowych w ramach budowy systemu komunikacyjnych tras rowerowych
- 4.4 Realizacja sieci doprowadzających tras rowerowych, w ramach budowy systemu komunikacyjnych tras rowerowych
- 4.5 Budowa sieci miejskich tras rowerowych w miastach LGOF
- 4.6 Budowa systemu parkingów rowerowych w sąsiedztwie obiektów usługowych w miastach oraz ich powiązanie z siecią miejskich tras rowerowych
- 4.7 Łączenie tras o charakterze regionalnym z sieciami miejskimi
- 4.8 Fizyczne wydzielanie dróg rowerowych z ciągów pieszo-rowerowych w miastach
- 4.9 Wprowadzenie wspólnego standardu w zakresie tras rowerowych, miejsc parkingowych oraz udogodnień dla ruchu rowerowego

## 5. Infrastruktura służąca integracji sieci transportowej

5.1 Transport samochodowy i zborowy

5.2 Transport rowerowy i zbiorowy

5.3 Ruch pieszy i transport zbiorowy

5.4 Integracja transportu zbiorowego



**POMOC TECHNICZNA**  
NARODOWA STRATEGIA SPÓJNOŚCI



Samorządowa  
Jednostka Organizacyjna  
Województwa Dolnośląskiego



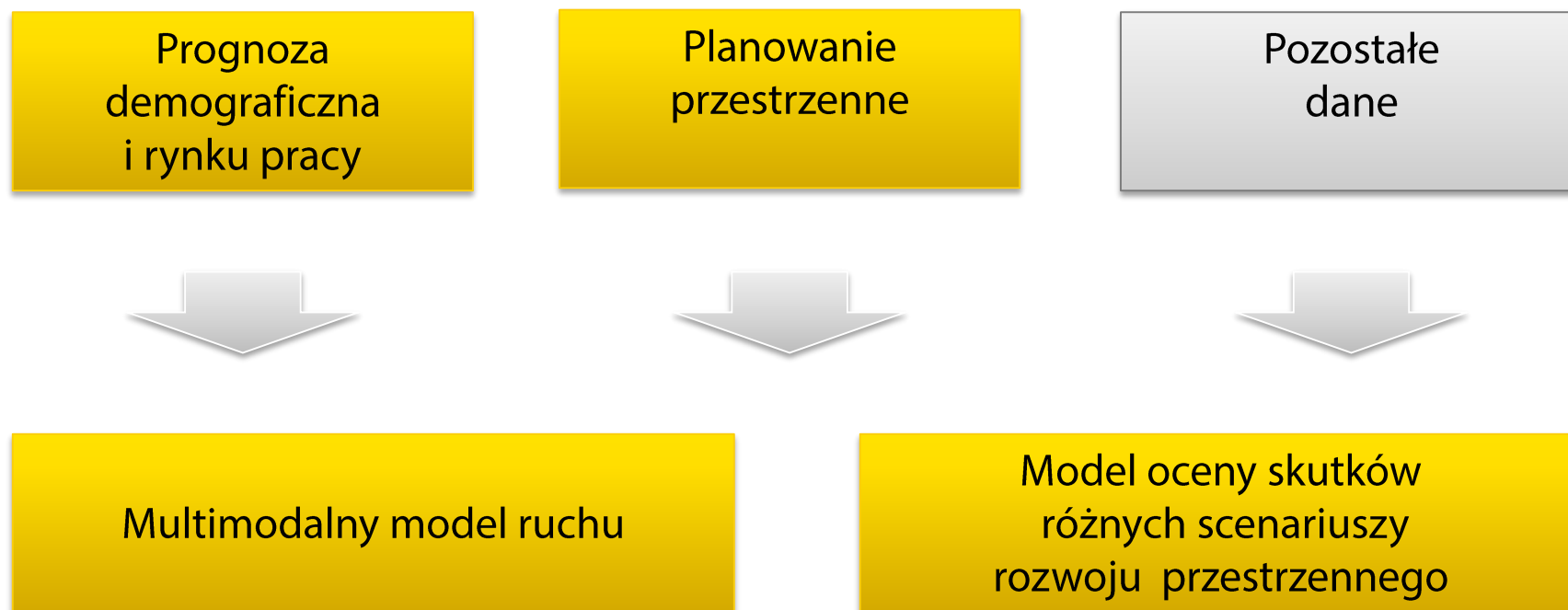
UNIA EUROPEJSKA  
EUROPEJSKI FUNDUSZ  
ROZWOJU REGIONALNEGO



# Polityka przestrzenna gmin Legnicko-Głogowskiego Obszaru Funkcjonalnego

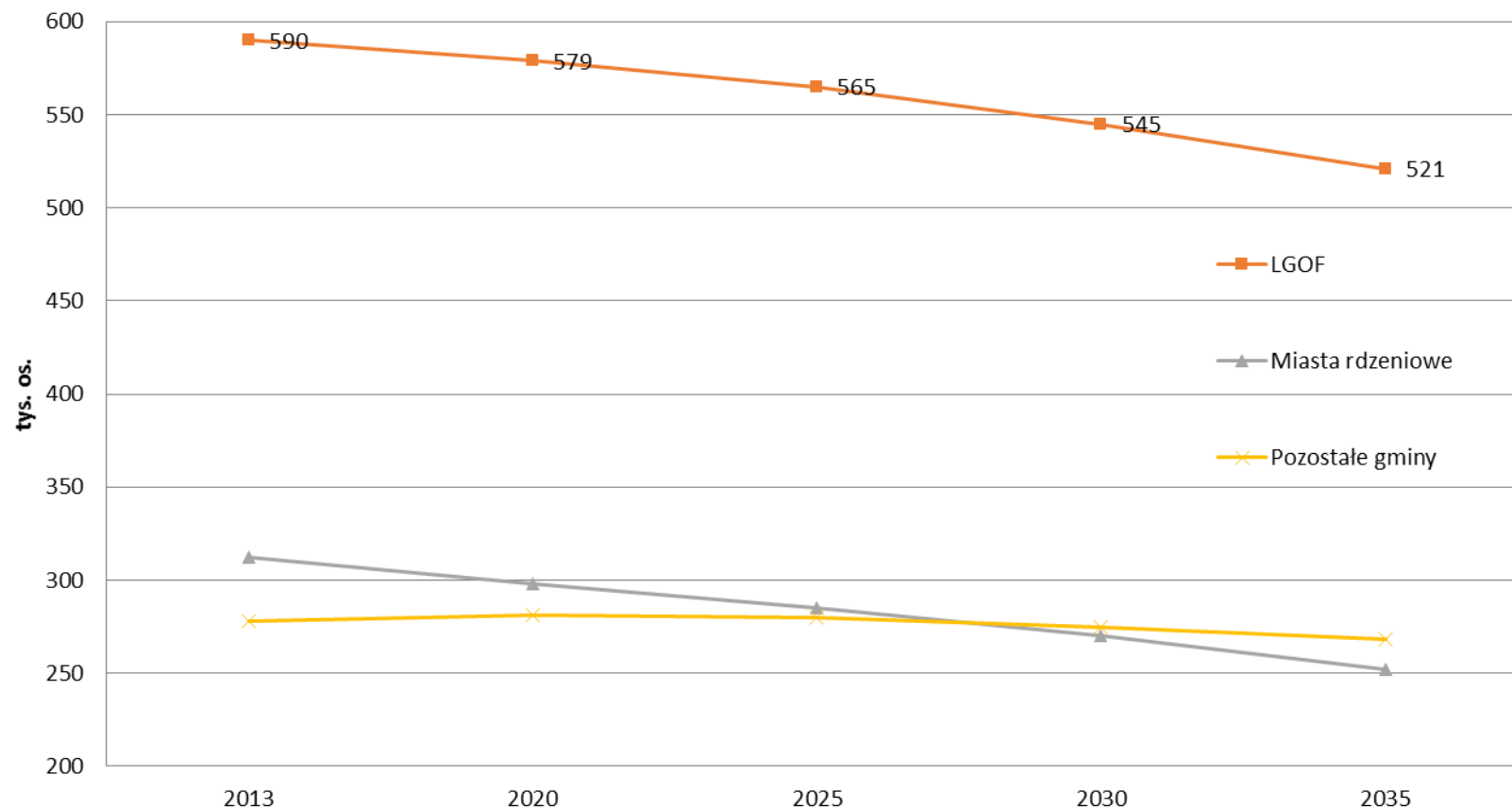
Jarosław Patron, IRT

## Jaki będzie LGOF w 2030 roku?



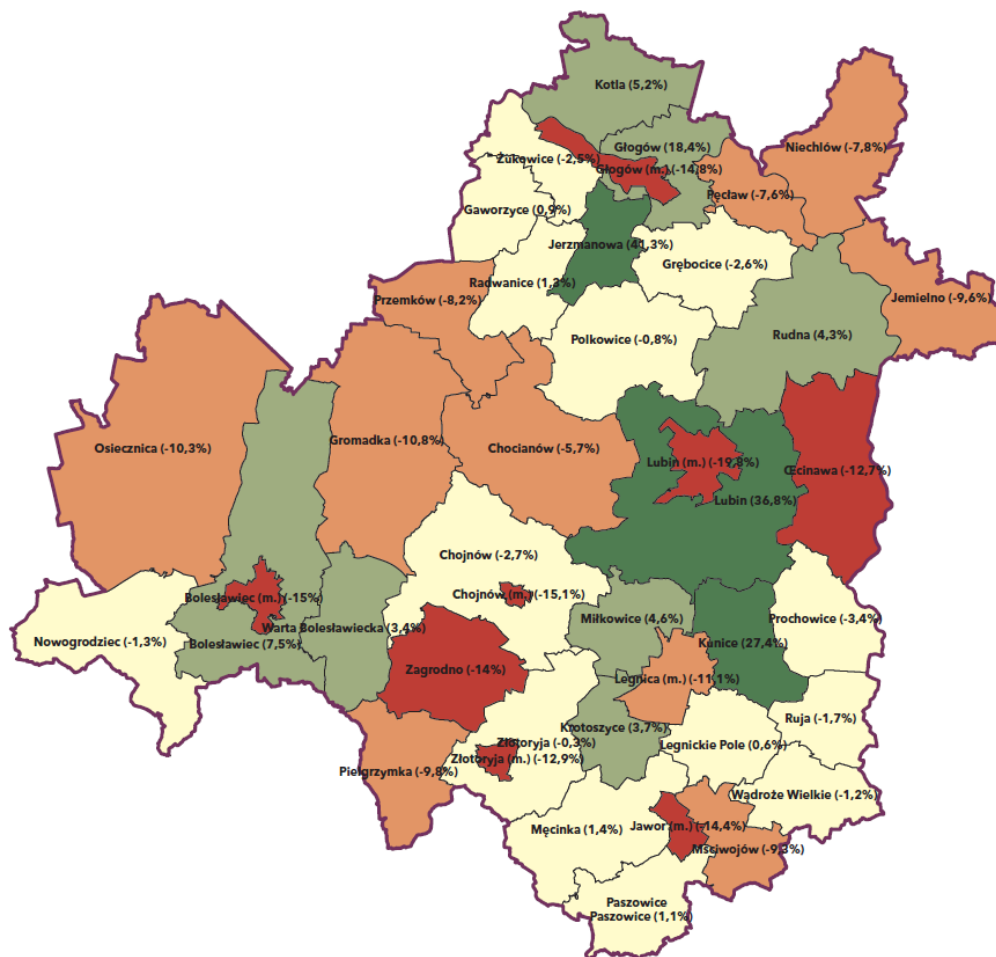
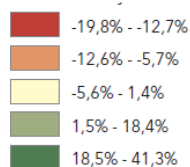


## Prognoza demograficzna – liczba ludności



# Prognoza demograficzna – liczba ludności

Zmiana liczby  
ludności w latach  
2013-2030:

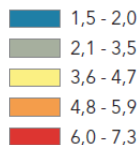


# Studia uwarunkowań i kierunków zagospodarowania przestrzennego gmin

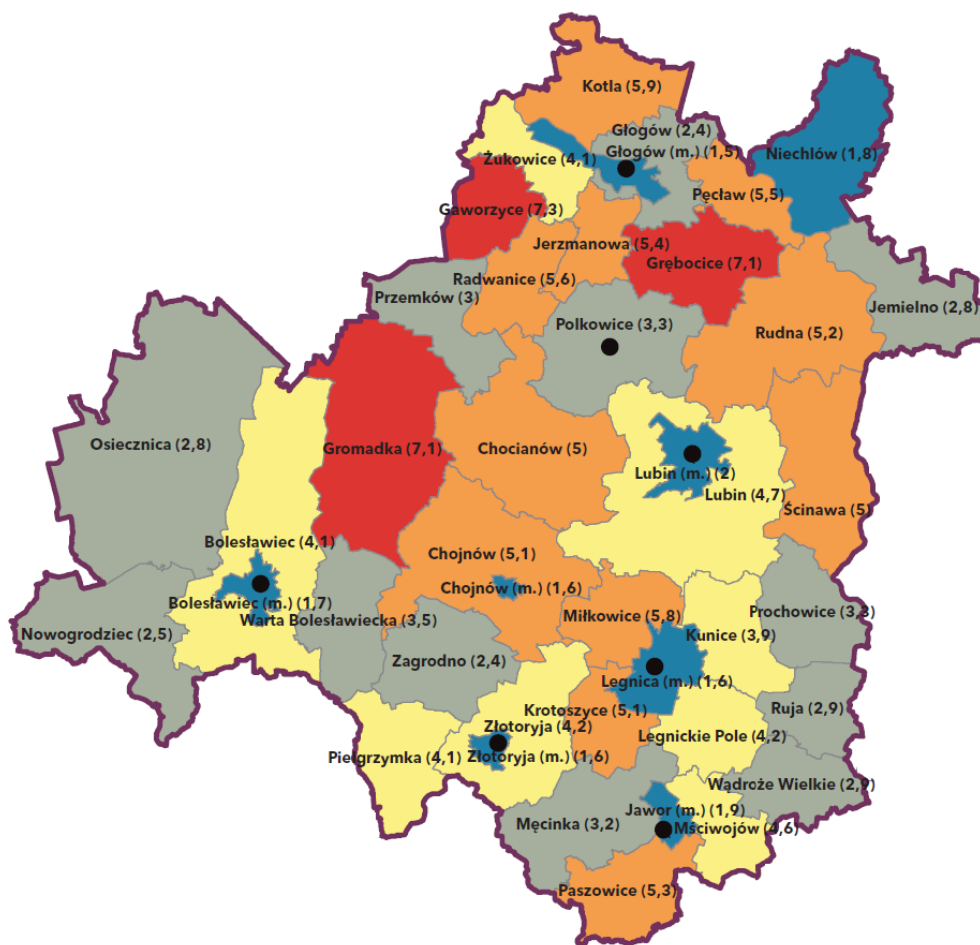
- Powierzchnia terenów zabudowanych **+ 303%**
- Liczba mieszkańców **+ 160%**
- Liczba miejsc pracy **+ 401%**

# Prognoza a studia gmin (liczba mieszkańców)

Liczba ludności według SUIKZP  
w stosunku do prognozy 2030

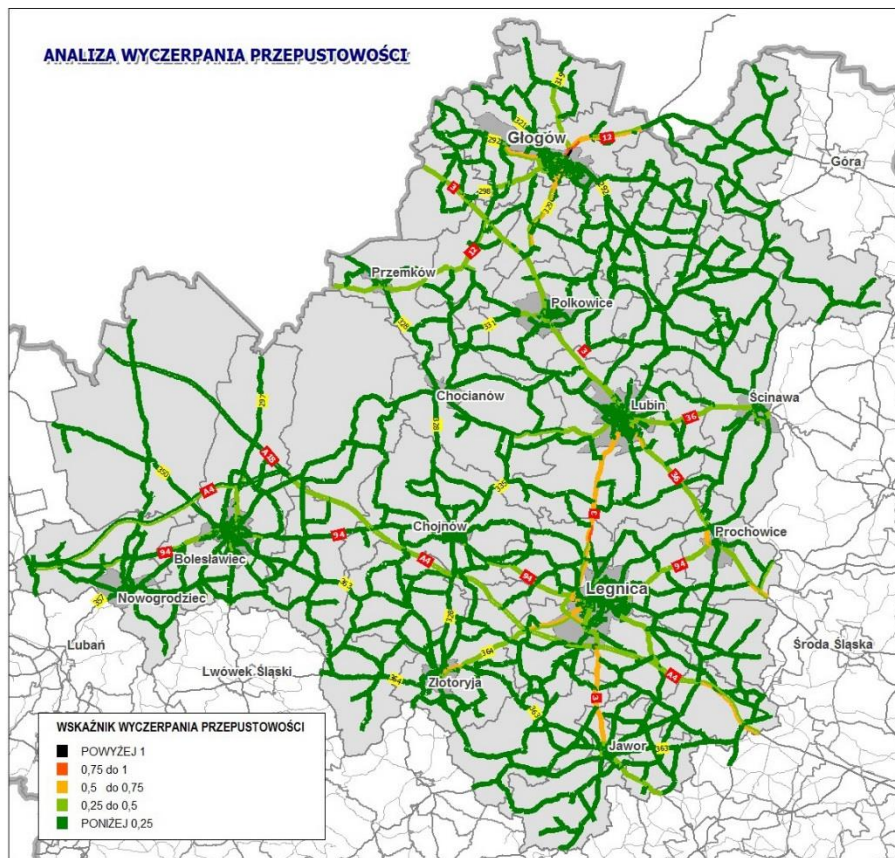


[1 = zgodność z prognozą]

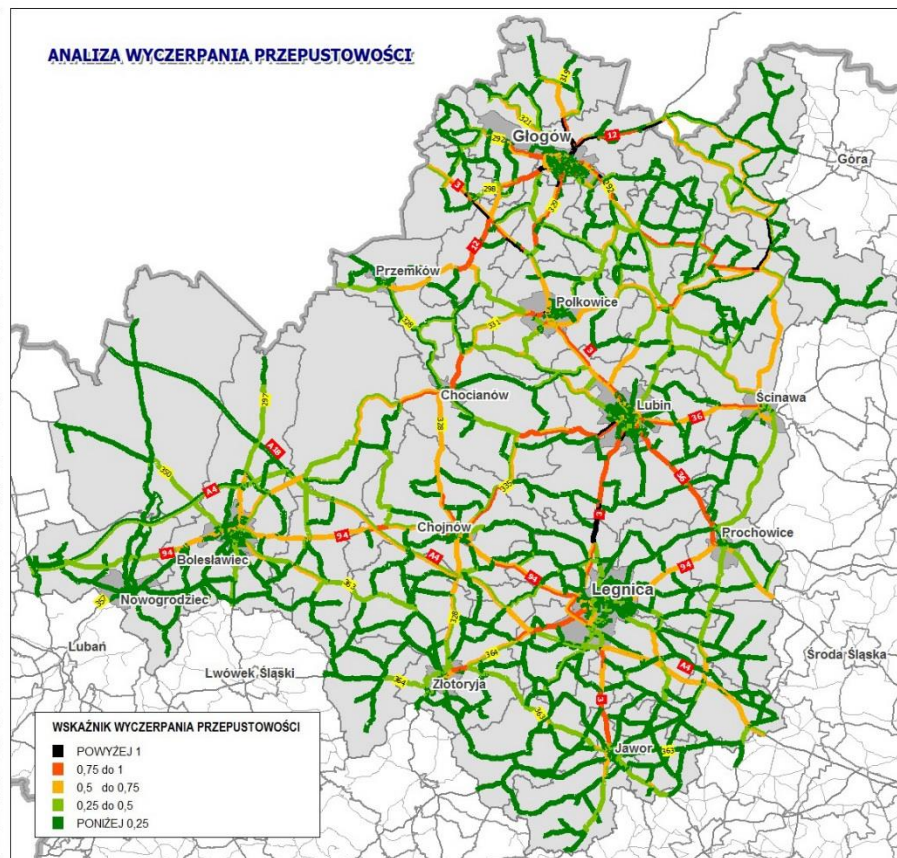


# Studia gmin a sieć drogowa

## Proгноza 2030



## Studia Gmin

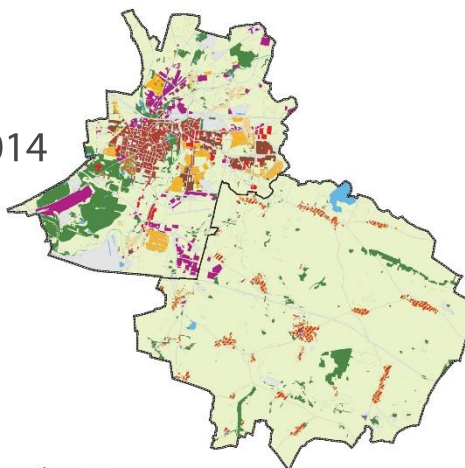




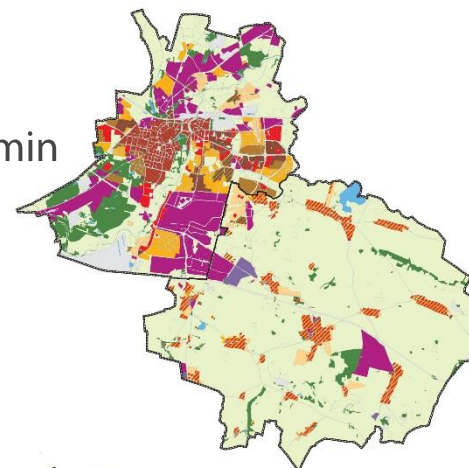
# Perspektywy rozwoju legnickiego obszaru problemowego

Cztery scenariusze:

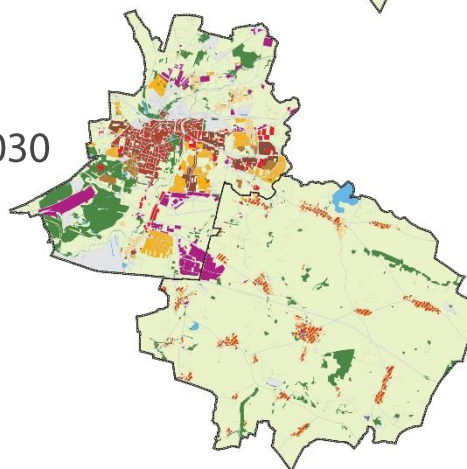
■ Stan 2014



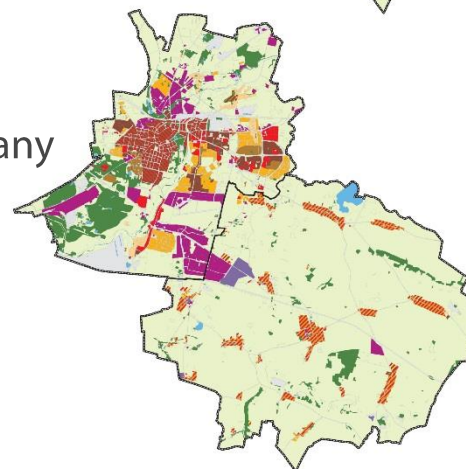
■ Studia Gmin



■ Prognoza 2030



■ Umiarkowany



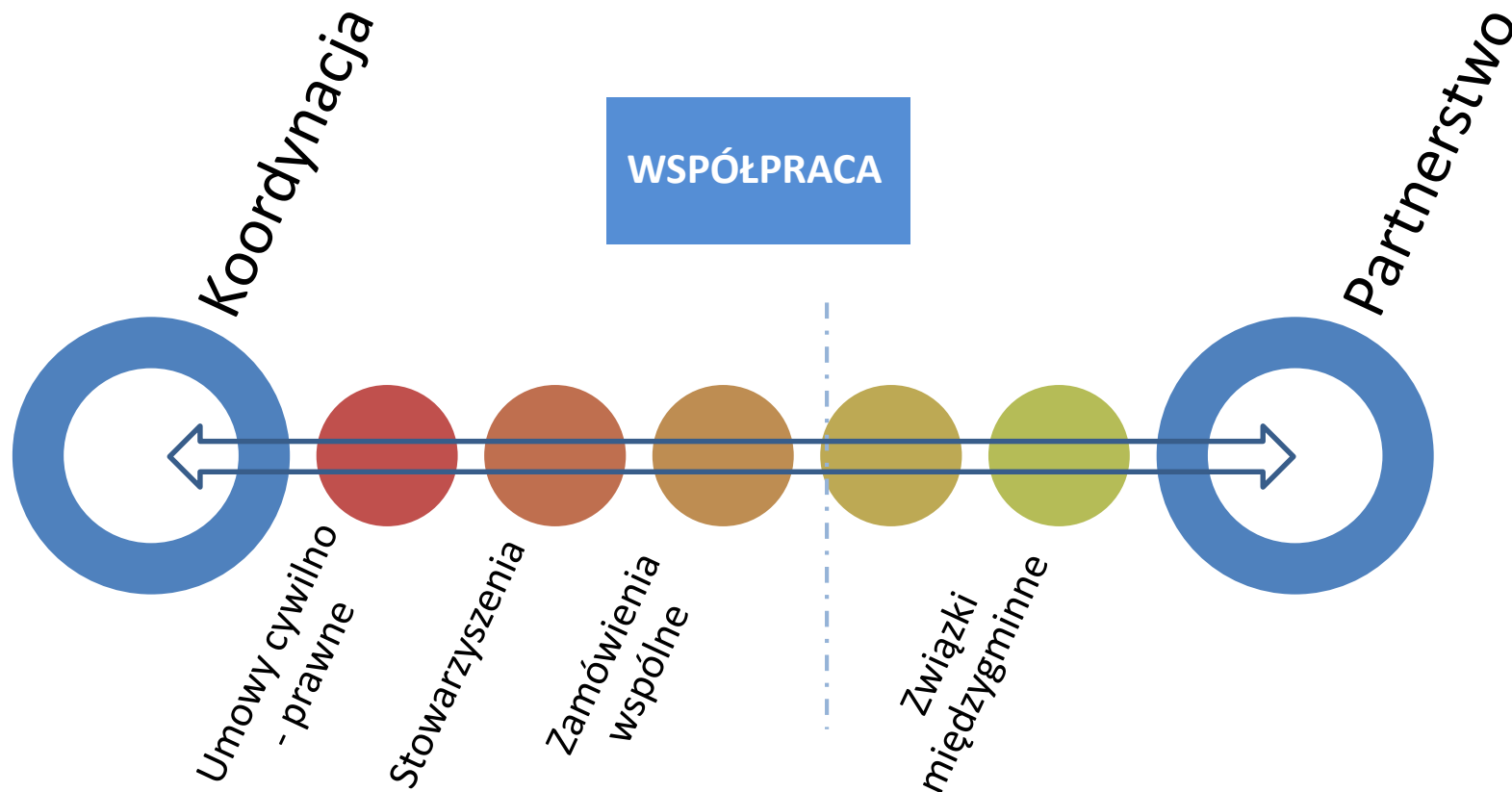
**OZNACZENIA:**  
Funkcja użytkowania terenu:  
Zab. śródmiejska  
Zab. widokowo-rekreacyjna  
Zab. mieszkaniowa mieszcza  
Zab. jednorodzinna (12 GD/ha)  
Zab. jednorodzinna (10 GD/ha)  
Zab. jednorodzinna i usługi  
Zab. zagrodowa  
Obsługa rolnictwa  
Przemysł i usługi  
Aktywność gospodarcza  
Usługi  
Usługi komunikacji  
Tereny sportu i rekreacji  
Tereny zielonizacyjne  
Wody otwarte  
Lasy i tereny zielone  
Tereny otwarte  
**OZNACZENIA DODATKOWE:**  
granica gminy  
granica opacowania  
0 1 2 3 4 km



# Model zarządzania Legnicko - Głogowskim Obszarem Funkcjonalnym

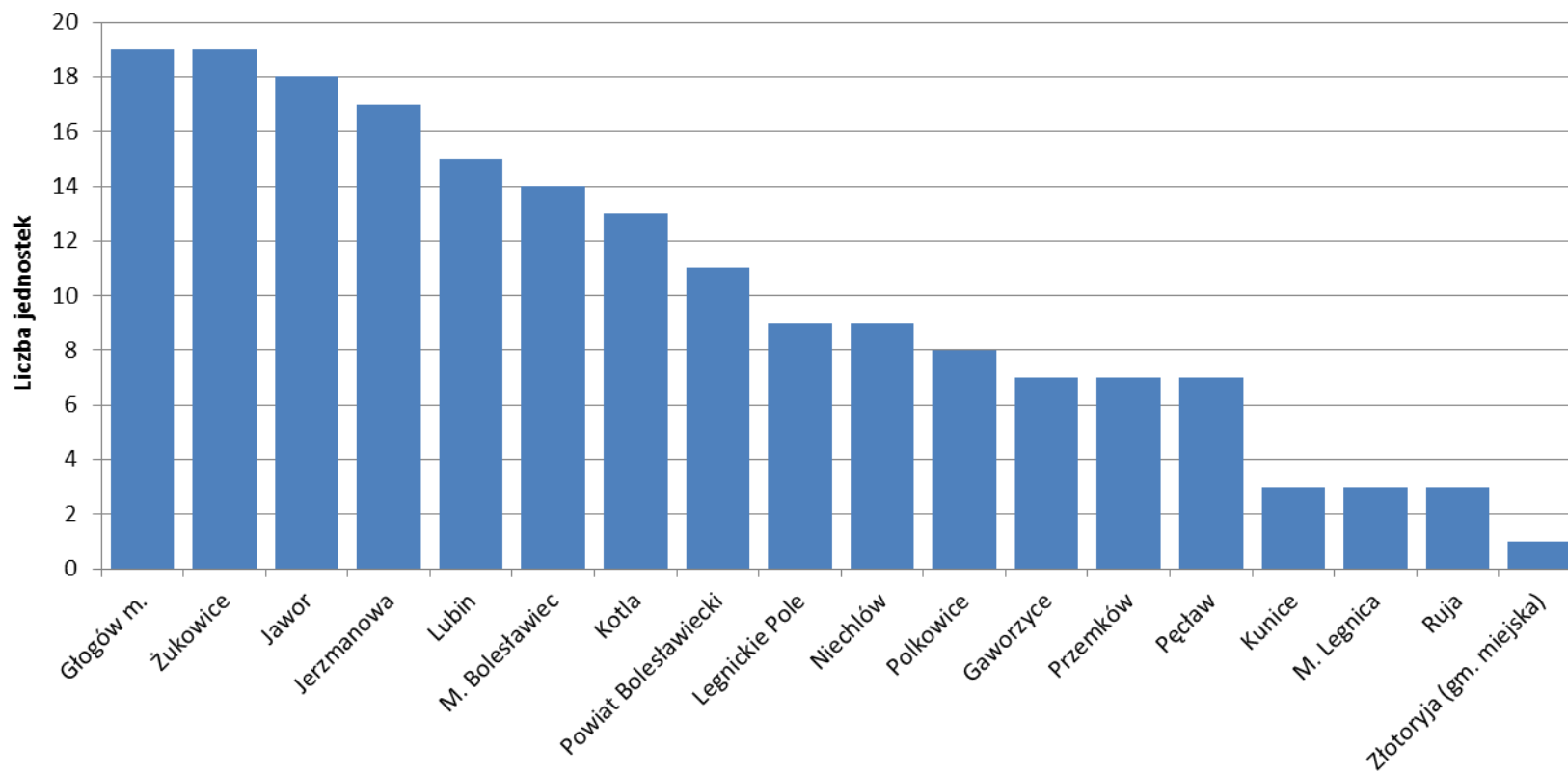
Piotr Drzewiński

## FORMY WSPÓŁPRACY MIĘDZYGMINNEJ



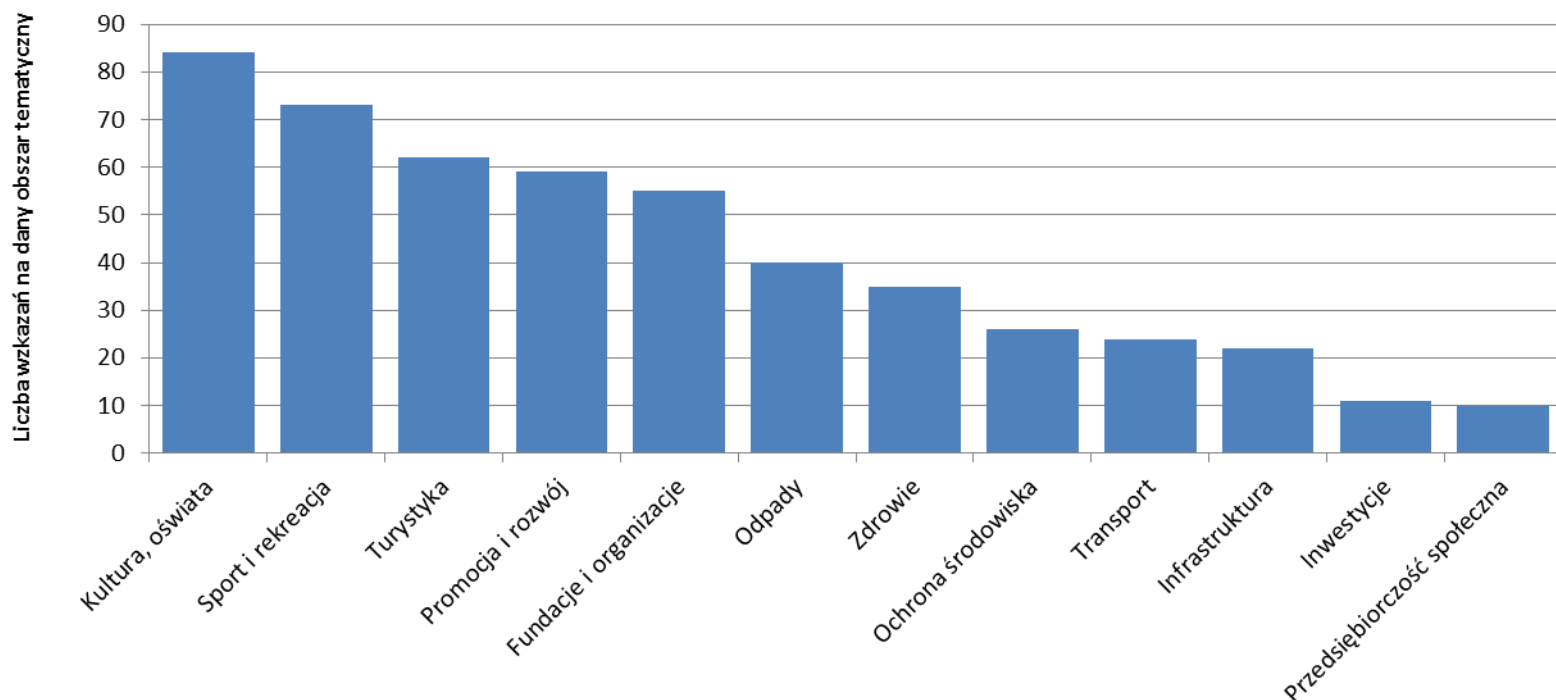
## LEGNICKO-GŁOGOWSKI OBSZAR FUNKCJONALNY – BADANIA WSPÓŁPRACY

**Liczba jednostek współpracy wskazanych przez ankietowane gminy,  
stan na grudzień 2014 roku**



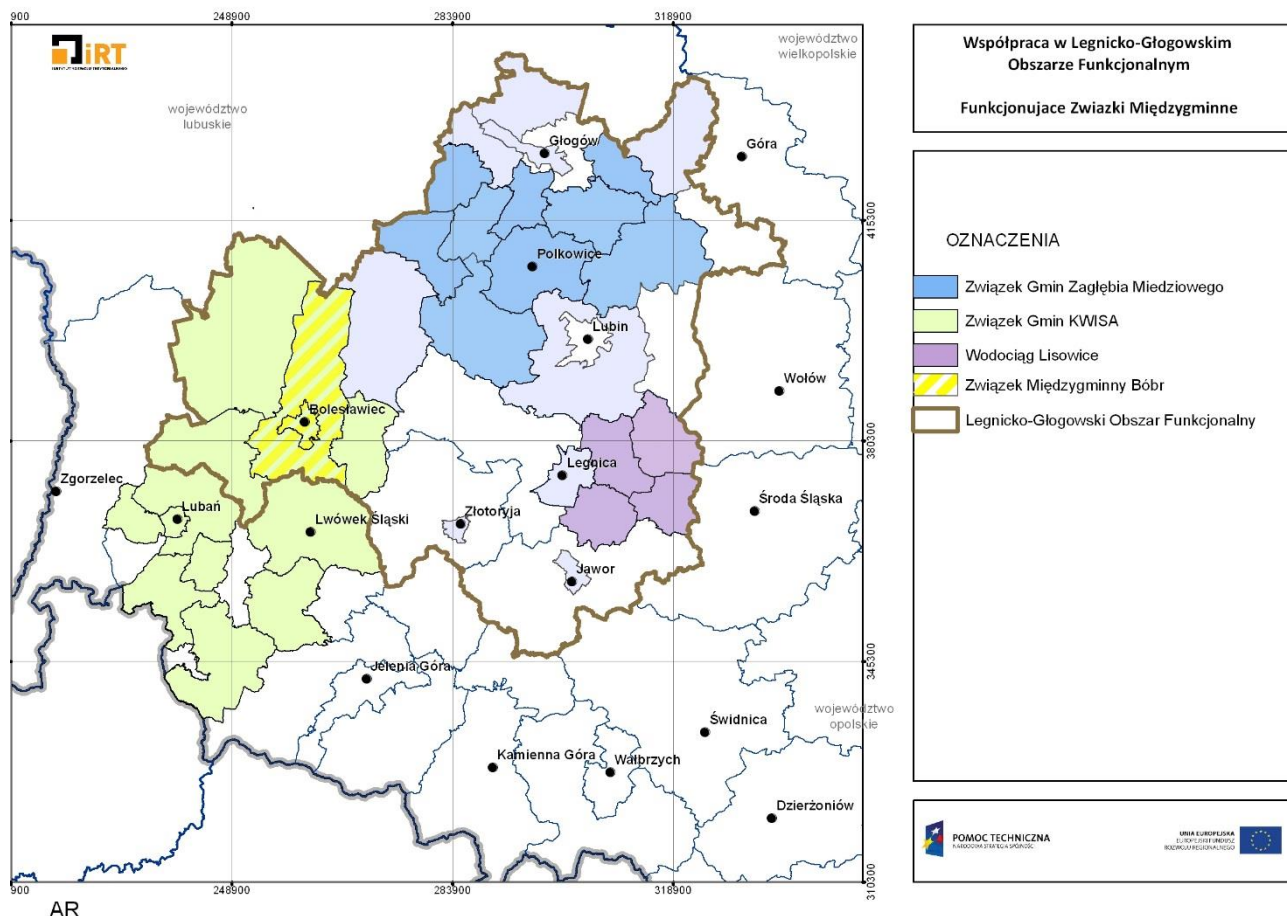
## LEGNICKO-GŁOGOWSKI OBSZAR FUNKCJONALNY – BADANIA WSPÓŁPRACY

### Deklarowany w ankietach zakres tematyczny współpracy z innym jednostkami terytorialnymi



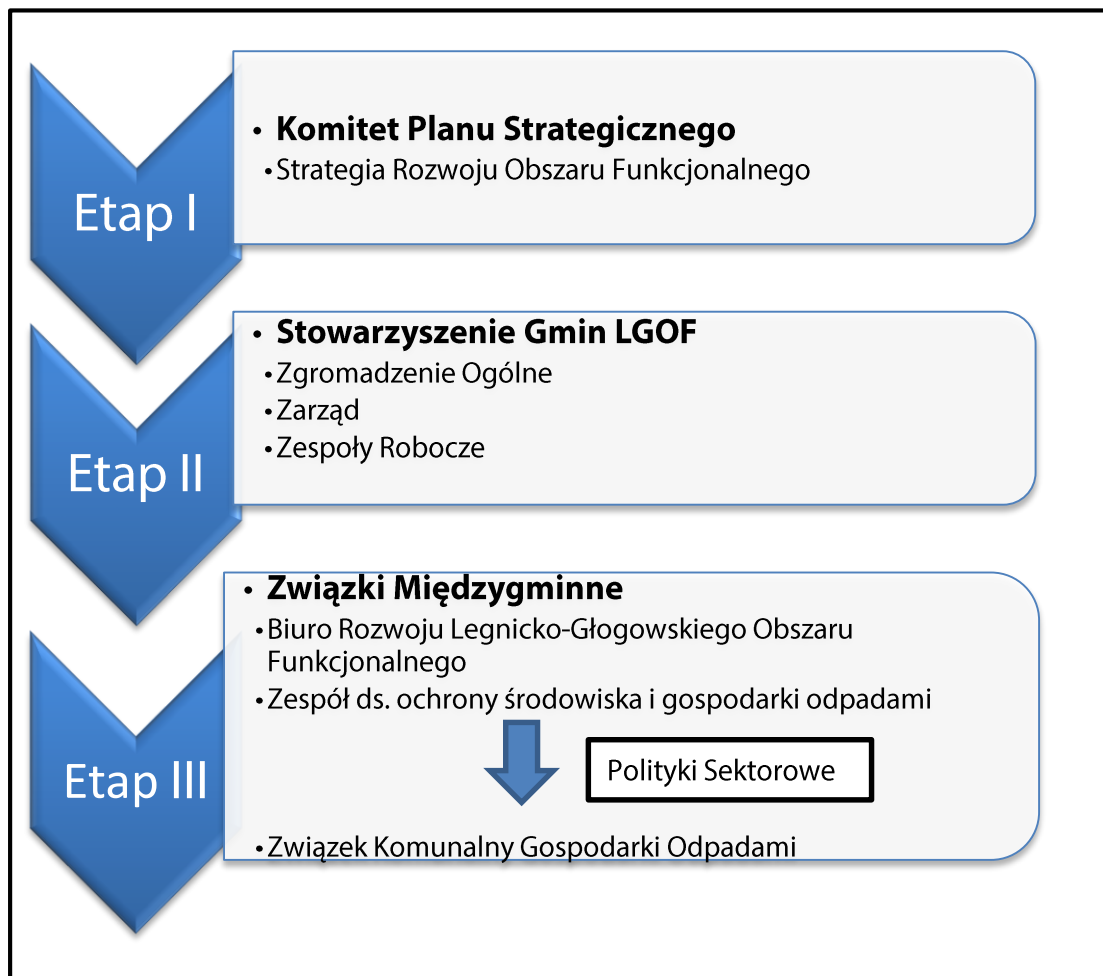
# LEGNICKO-GŁOGOWSKI OBSZAR FUNKCJONALNY – BADANIA WSPÓŁPRACY

## Funkcjonujące na terenie Legnicko-Głogowskiego Obszaru Funkcjonalnego związki międzygminne



## MODEL ZARZADZANIA LEGNICKO - GŁOGOWSKIM OBSZAREM FUNKCJONALNYM

### Schemat rozwoju modelu zarządzania obszarem funkcjonalnym



# DZIĘKUJEMY ZA UWAGĘ

[www.irt.wroc.pl](http://www.irt.wroc.pl)

[www.lgof.pl](http://www.lgof.pl)