



POMOC TECHNICZNA
NARODOWA STRATEGIA SPÓJNOŚCI



Samorządowa
Jednostka Organizacyjna
Województwa Dolnośląskiego



UNIA EUROPEJSKA
EUROPEJSKI FUNDUSZ
ROZWOJU REGIONALNEGO



Zintegrowany system powiązań miast w Legnicko-Głogowskim Obszarze Funkcjonalnym (LGOF) Projekt wytycznych rozwoju zintegrowanego systemu transportu

Konsultacje społeczne, Legnica 18 grudnia 2014r.



Zakres prezentacji projektu wytycznych rozwoju zintegrowanego systemu transportu w LGOF

1. Transport drogowy i integracja transportu drogowego indywidualnego ze zbiorowym
2. Transport kolejowy i integracja transportu zbiorowego
3. Transport rowerowy i jego integracja z transportem zbiorowym
4. Integracja ruchu pieszego ze zbiorowym
5. Transport lotniczy i jego integracja z transportem zbiorowym
6. Transport wodny



POMOC TECHNICZNA
NARODOWA STRATEGIA SPÓJNOŚCI



Samorządowa
Jednostka Organizacyjna
Województwa Dolnośląskiego



UNIA EUROPEJSKA
EUROPEJSKI FUNDUSZ
ROZWOJU REGIONALNEGO



1. Transport drogowy i integracja transportu drogowego indywidualnego ze zbiorowym



1. Rozdzielenie ruchu tranzytowego oraz lokalnego

Rozbudowa istniejącego układu drogowego do wyższych parametrów technicznych mogącego sprawnie obsłużyć ruch tranzytowy o zasięgu regionalnym, krajowym i europejskim m.in. poprzez:

- budowę drogi ekspresowej S-3,
- rozbudowę korytarza transportowego w oparciu o drogę krajową (dk) nr 12,
- przebudowę drogi krajowej nr 94 na odc. Prochowice - Legnica - Chojnów – Krzywa.

S 3

12

94



2. Budowa obwodnic

- obwodnica Polkowic, Lubina, Legnicy oraz Jawora w ciągu planowanej S-3,
- obwodnica Głogowa w ciągu dk 12,
- wschodnia obwodnica Legnicy pomiędzy dk 3 i dk 94,
- obwodnica Bolesławca w ciągu drogi wojewódzkiej dw nr 297,
- obwodnica Złotoryi w ciągu dw 328 i 364,
- obejścia miejscowości w ciągu dw 323 stanowiącej drogę dojazdową do mostu w Ciechanowie.

3. Nowe przeprawy mostowe

- budowa mostu na Odrze w ciągu dk 12 w okolicach Głogowa.



4. Działania ograniczające ruch w miastach

- wzmacnianie roli transportu publicznego,
- rozwijanie przyjaznych rozwiązań dla pieszych i rowerzystów.



5. Uspokojenie ruchu w obrębie ścisłego centrum oraz osiedli mieszkalnych w miastach

6. Poprawa dostępności do połączeń autobusowych

- realizacja nowych przystanków;
- zwiększenie częstotliwości kursowania autobusów/busów;

7. Zwiększenie prędkości handlowej połączeń autobusowych

- wytyczenie bus pasów,
- kursy przyspieszone,
- przystanki „na żądanie”.



8. Wzajemna koordynacja środków transportu drogowego

- koordynacja przewoźników publicznych oraz prywatnych (m.in. rozkłady jazdy),
- serwis internetowy, który w sposób ujednolicony publikowałby rozkłady jazdy wszystkich przewoźników drogowych oraz umożliwiał ich wyszukiwanie.

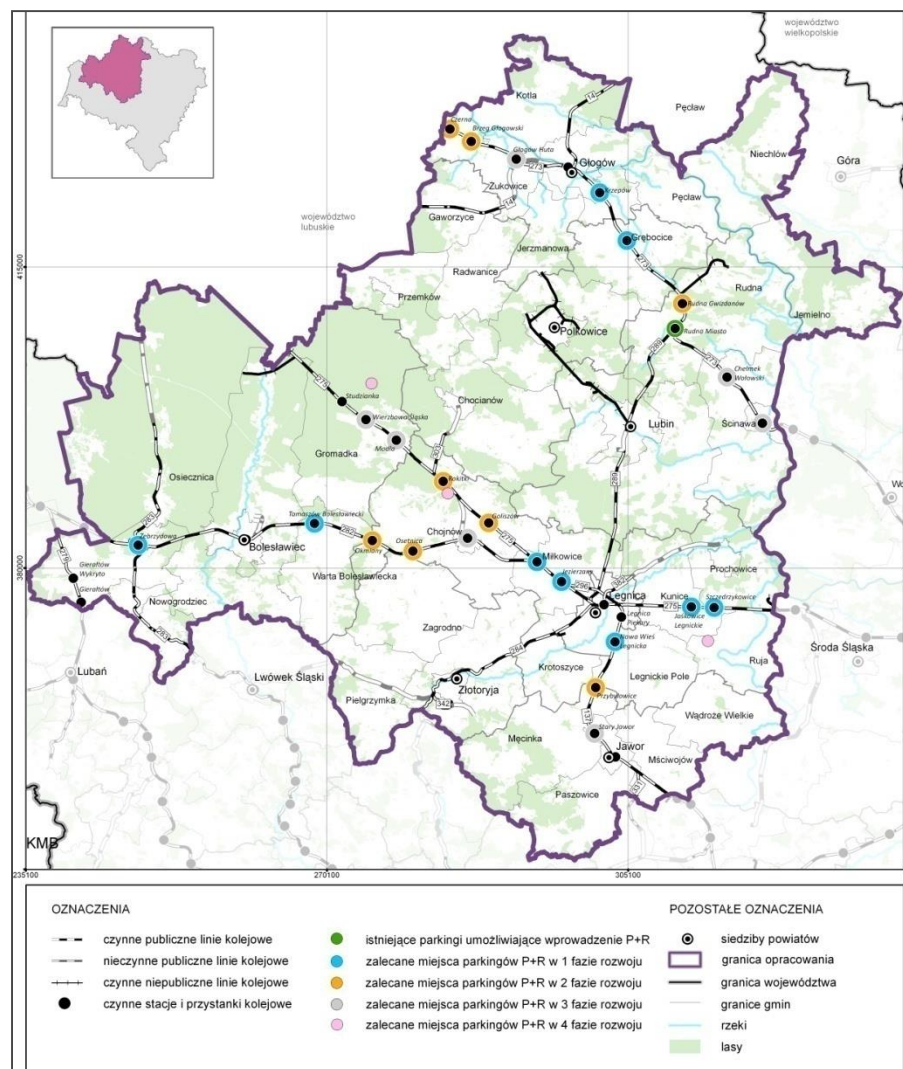
9. Zwiększenie dostępności miejsc parkingowych

10. Infrastruktura integrująca transport samochodowy indywidualny i zbiorowy

- parkingi typu parkuj i jedź (P+R),



- parkingi typu Kiss + Ride (K+R).





POMOC TECHNICZNA
NARODOWA STRATEGIA SPÓJNOŚCI



Samorządowa
Jednostka Organizacyjna
Województwa Dolnośląskiego



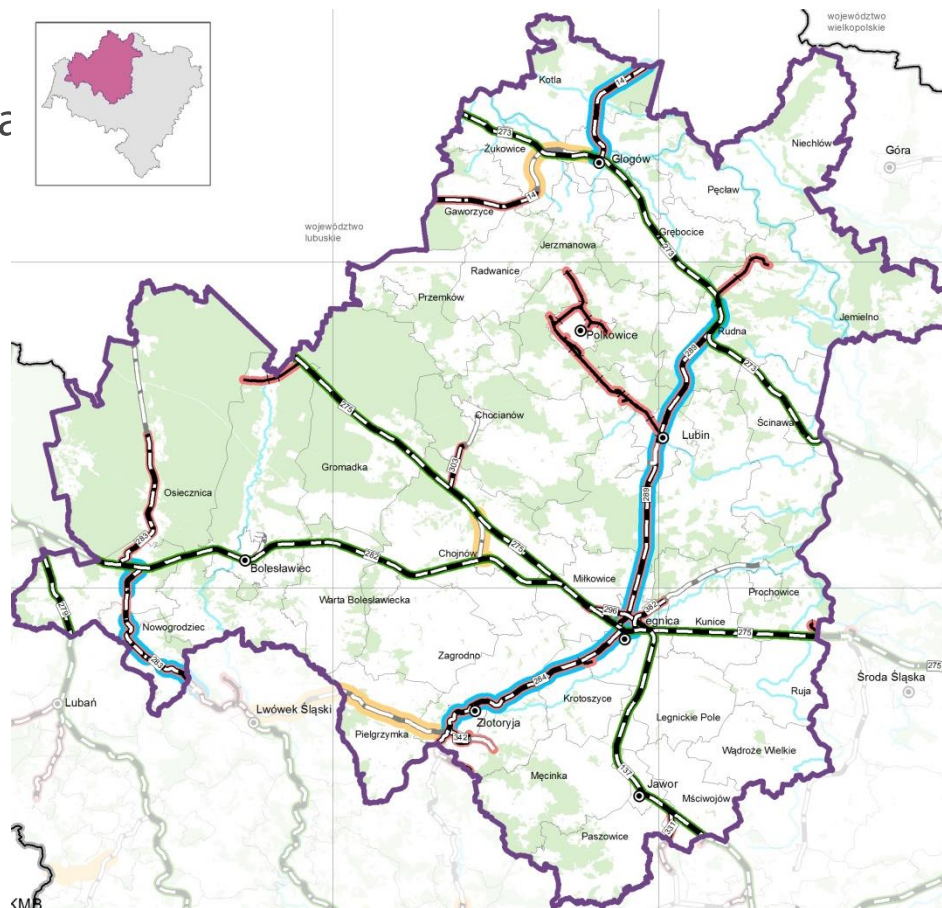
UNIA EUROPEJSKA
EUROPEJSKI FUNDUSZ
ROZWOJU REGIONALNEGO



2. Transport kolejowy i integracja transportu zbiorowego

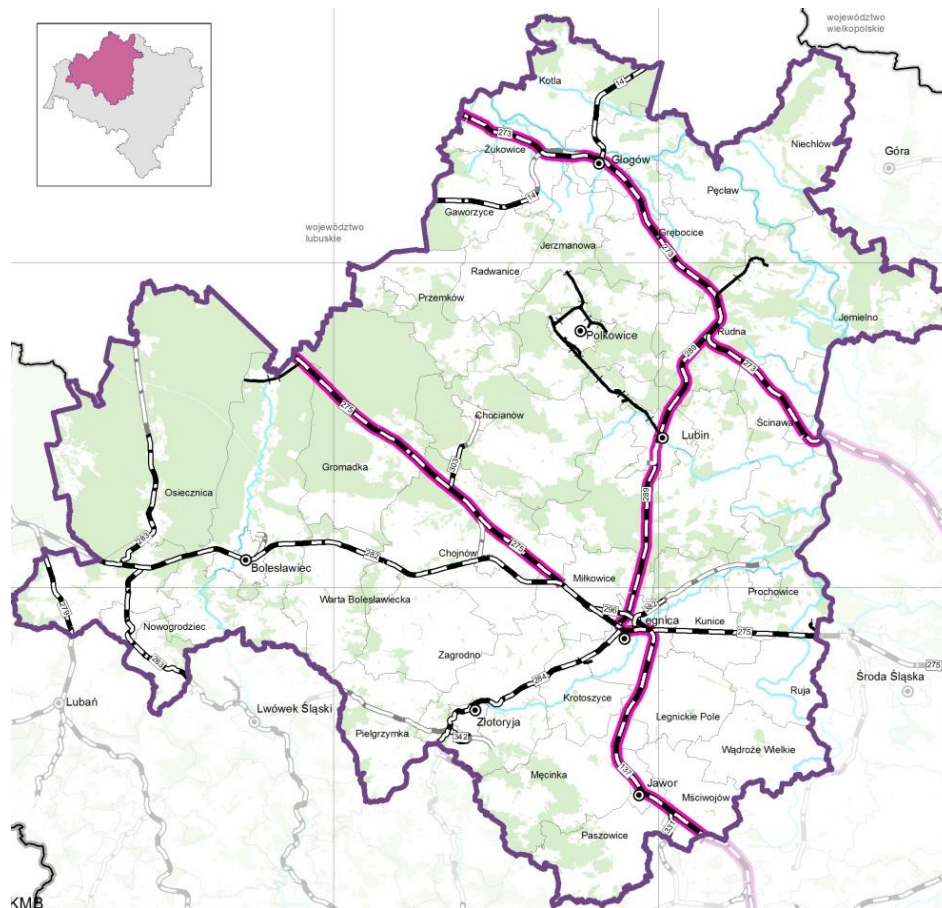
1. Wznowienie ruchu na nieużywanych liniach kolejowych

- przywrócenie ruchu pasażerskiego na liniach:
 - 289 (Legnica – Rudna Gwizdanów)
 - 284 (Legnica – Jerzmanice Zdrój)
 - 14 (Głogów – Leszno)
 - 283 (Zebrzydowa – Jelenia Góra)
- przywrócenie ruchu na liniach:
 - 14 (Głogów - Żagań)
 - 316 (Rokitki - Chojnów)
 - 284 (Jerzmanice Zdrój – Lwówek Śl.)
 - 312 (Jerzmanice Zdrój – Wojcieszów Górny)



2. Poprawa przepustowości i parametrów użytkowych linii kolejowych

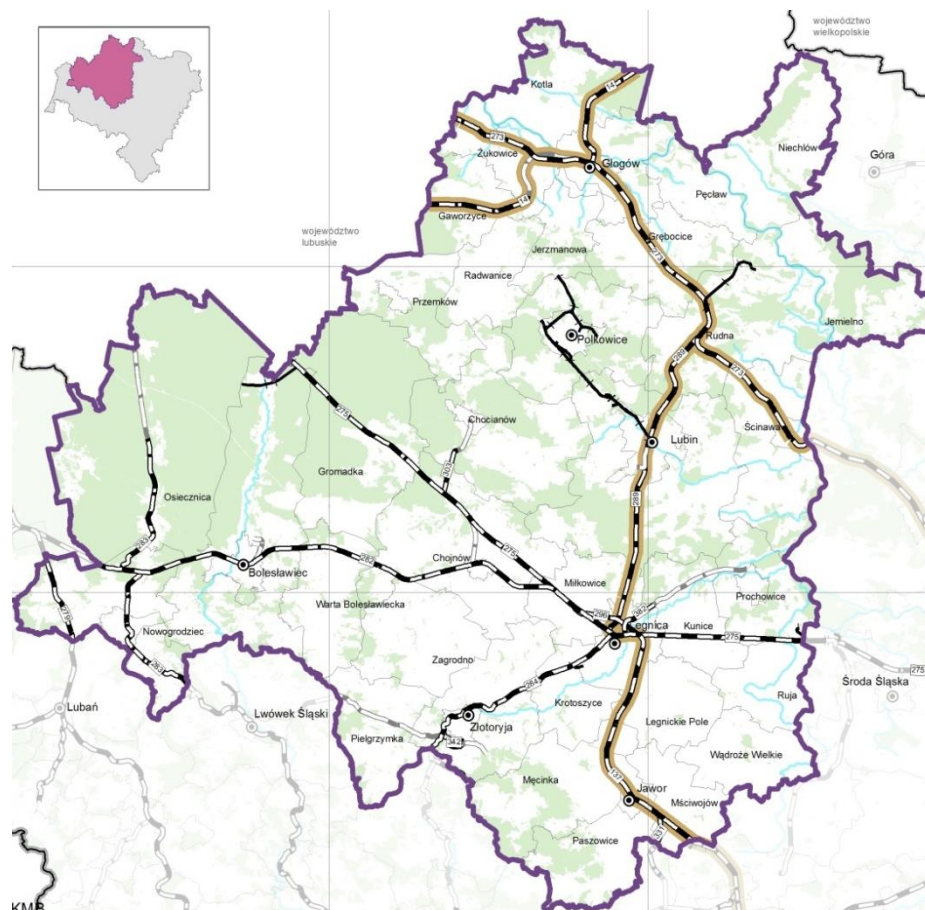
- linia nr 273 odcinek Ścinawa - Czerna
- linia nr 289 odcinek Legnica - Rudna Gwizdanów
- linia nr 275 odcinek Legnica - Żagań
- linia nr 137 odcinek Legnica - Jawor





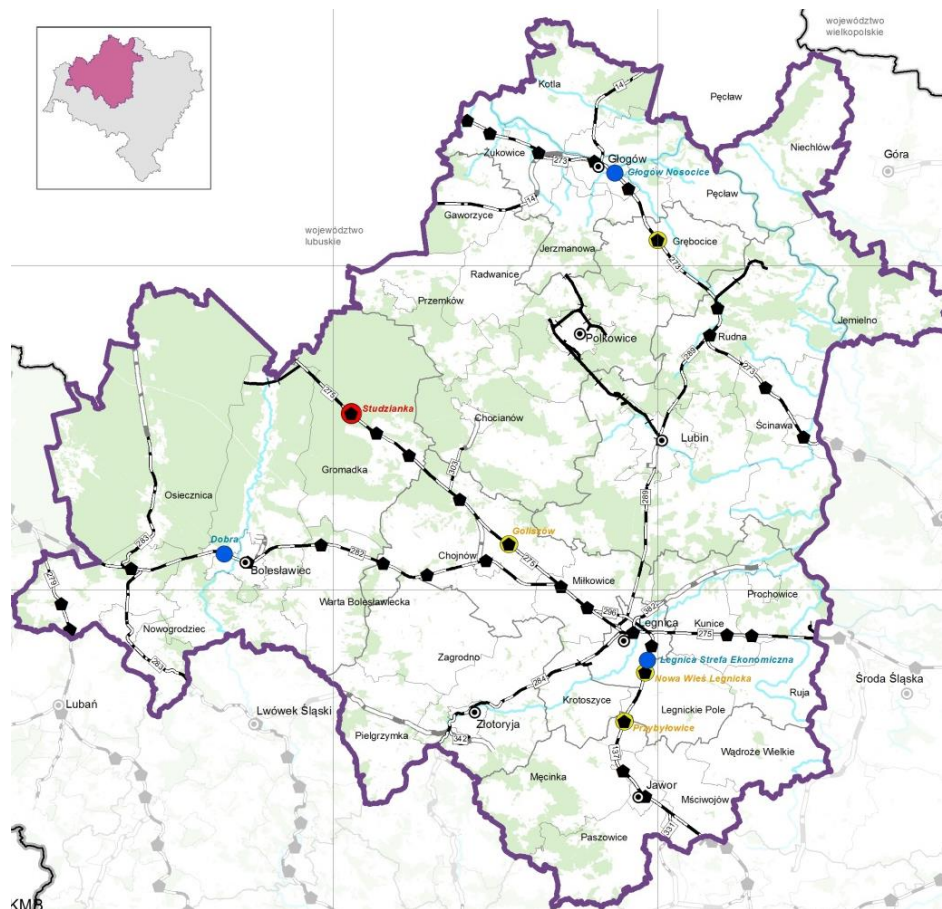
3. Zwiększenie prędkości handlowej na liniach kolejowych

- linia nr 14
- linia nr 137
- linia nr 273
- linia nr 289



4. Poprawa dostępności do istniejących połączeń kolejowych

- utworzenie nowych przystanków: Głogów Nosocice, Dobra, Legnica Strefa Ekonomiczna,
- relokacja istniejących przystanków: Goliszów, Grębocice, Nowa Wieś Legnicka, Przybyłowice,
- likwidacja przystanku: Studzianka.





5. Stabilna oferta połączeń pasażerskich

- minimalizacja zmian rozkładu jazdy pociągów.

6. Rytmiczność kursowania pociągów

- równe odstępy pomiędzy kursami,
- koordynacja połączeń.

7. Poprawa dostępu do dworców i peronów kolejowych

- usuwanie barier architektonicznych,
- poprawa dojazdu.

8. Wprowadzenie dodatkowych przyspieszonych połączeń pasażerskich

- skrócenie czasu przejazdu na relacji
Legnica - Wrocław



9. Skomunikowanie innych środków transportu

- ułatwienia przy przesiadaniu,
- uzupełnianie się różnych środków transportu,
- wysoka atrakcyjność transportu zbiorowego.

10. Integracja transportu zbiorowego

- tworzenie zintegrowanych węzłów przesiadkowych,
- optymalne wykorzystanie przestrzeni dla transportu zbiorowego.



Przystanek kolejowy w Jaśkowicach Legnickich



POMOC TECHNICZNA
NARODOWA STRATEGIA SPÓJNOŚCI



Samorządowa
Jednostka Organizacyjna
Województwa Dolnośląskiego



UNIA EUROPEJSKA
EUROPEJSKI FUNDUSZ
ROZWOJU REGIONALNEGO

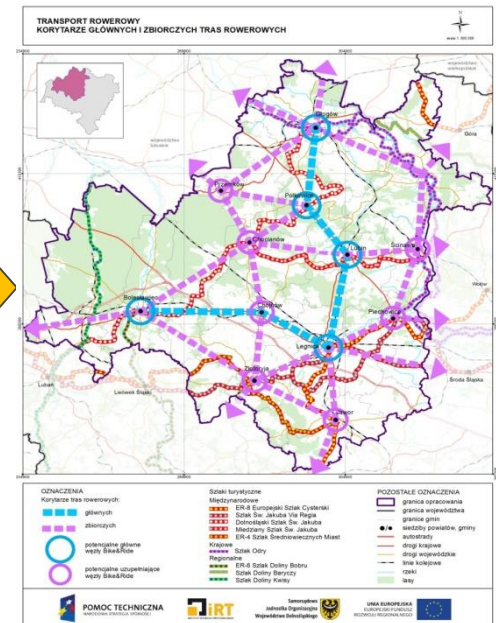
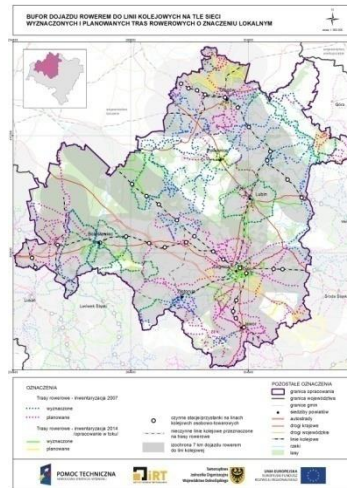
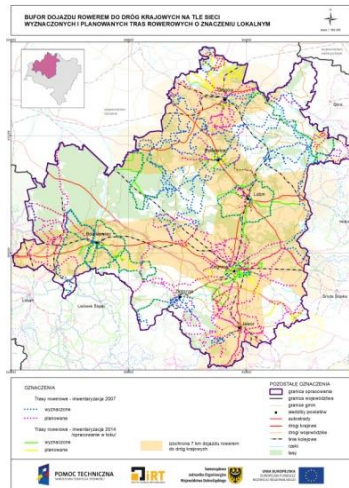
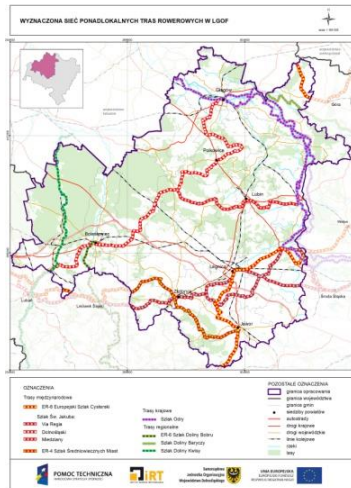


3. Transport rowerowy i jego integracja z transportem zbiorowym



Transport rowerowy:

- wytyczne rozwoju systemu komunikacyjnych tras rowerowych w obszarze LGOF,
- wytyczne integracji z transportem zbiorowym.





Wytyczne: system komunikacyjnych tras rowerowych

1. Budowa głównych komunikacyjnych tras rowerowych na kierunkach:

- Legnica - Lubin - Polkowice - Głogów,
- Legnica – Bolesławiec.

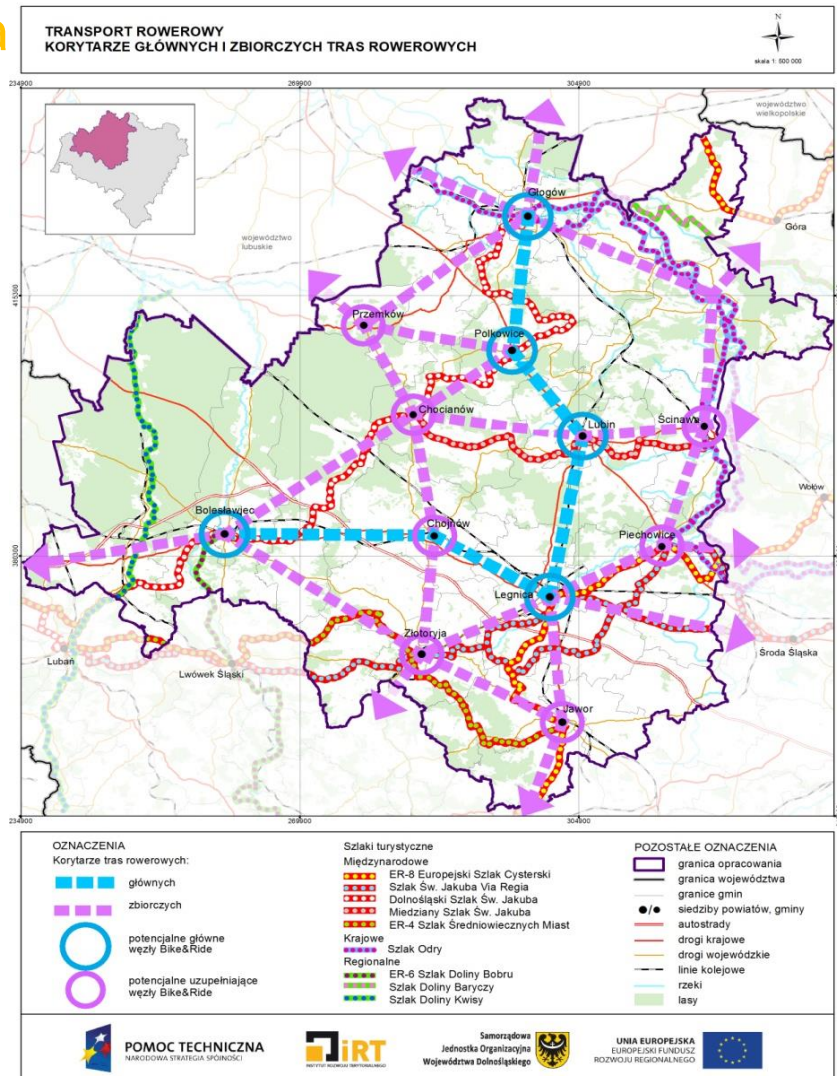
2. Budowa zbiorczych tras rowerowych na kierunkach:

- Legnica - Jawor,
- Legnica - Złotoryja,
- Legnica - Prochowice,
- Chocianów - Chojnów - Złotoryja,
- Chocianów - Lubin - Ścinawa,
- Bolesławiec - Chocianów - Przemków - Głogów - Ścinawa - Prochowice - Legnica
- Jawor - Złotoryja - Bolesławiec.



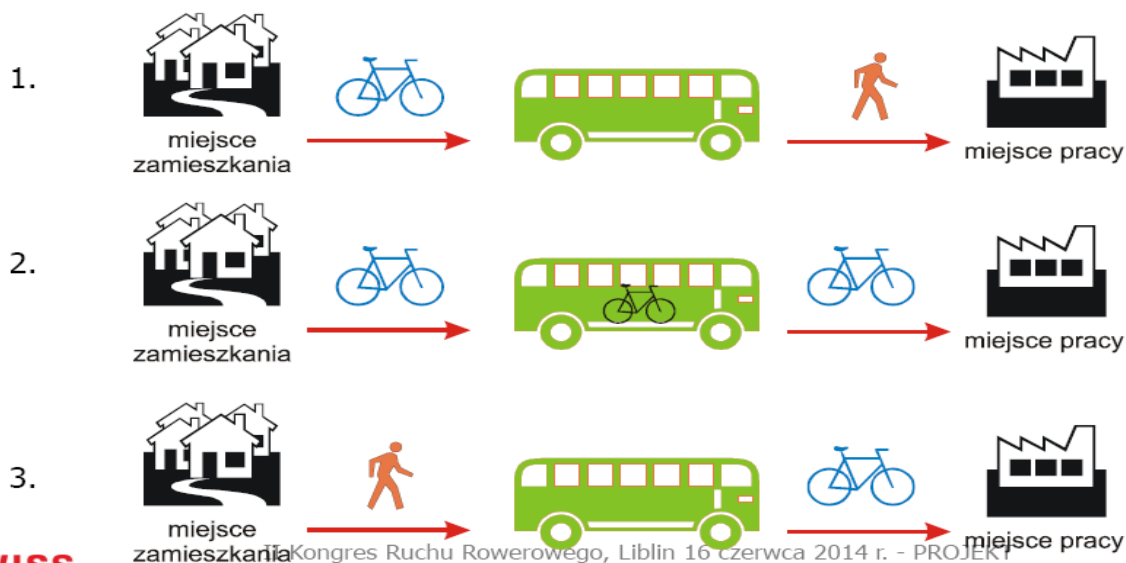
3. Budowa sieci doprowadzających tras rowerowych w obszarze LGOF
4. Budowa systemów miejskich tras rowerowych w miastach LGOF
5. Łączenie tras o charakterze regionalnym z sieciami miejskimi
6. Fizyczne wydzielanie dróg rowerowych z ciągów pieszo-rowerowych
7. Wprowadzenie wspólnego standardu w zakresie:

- tras rowerowych,
- miejsc parkingowych,
- udogodnień dla ruchu rowerowego,



Integrować ale jak?

Ułatwiać dojazd rowerem, przewozić rowery, przechowywać
czy też wypożyczać?



Michał Beim: Integracja transportu rowerowego....

źródło: opracowanie własne



SWISS

CONTRIBUTION

Kongres Ruchu Rowerowego, Liblin 16 czerwca 2014 r. - PROJEKT
WSPÓŁFINANSOWANY PRZEZ SZWAJCARIĘ w ramach Szwajcarskiego
Programu Współpracy z Nowymi Krajami Członkowskimi Unii Europejskiej



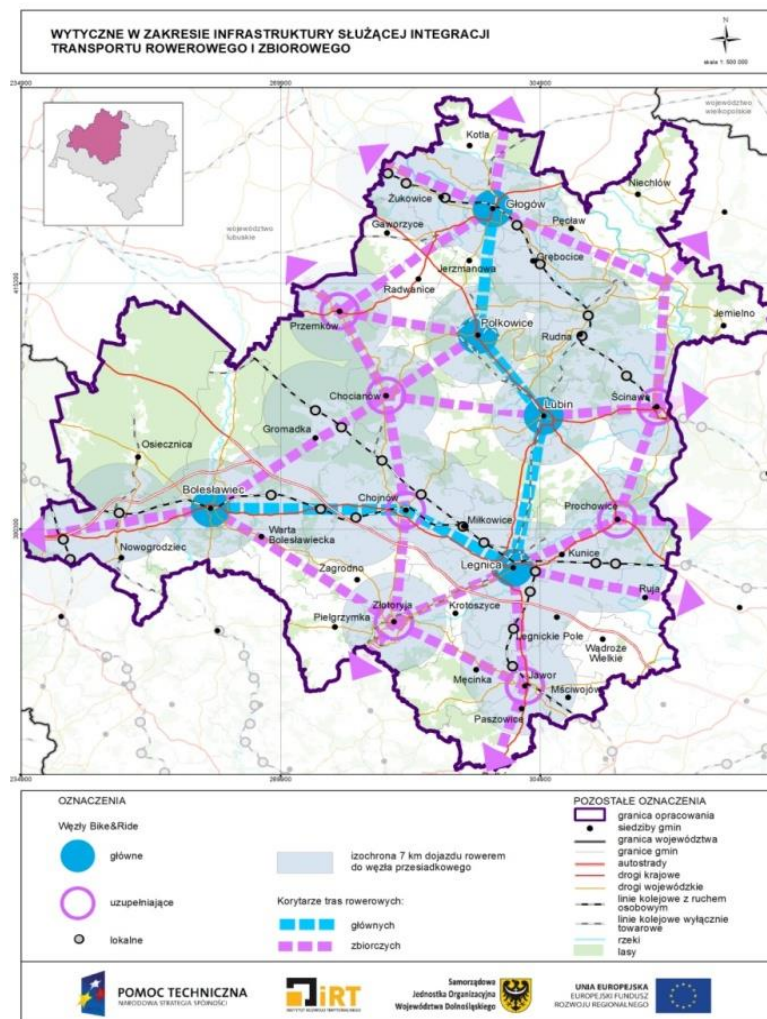


Wytyczne: transport rowerowy i zbiorowy

- węzły B&R główne:
Legnica, Głogów, Bolesławiec, Lubin, Polkowice,
- węzły B&R uzupełniające:
Jawor, Złotoryja, Chocianów, Przemków, Prochowice, Chojnowów, Ścinawa,
- węzły B&R lokalne w miejscowościach:
Krzeptów, Rudna Gwizdanów, Rudna Miasto, Rokitki, Okmiany, Zebrzydowa, Legnica Piekary, Czerna, Brzeg Głogowski, Głogów Huta, Grębocice, Chełmek Wołowski, Wierzbowa Śląska, Modła, Goliszów, Miłkowice, Jezierzany, Osetnica, Tomaszów Bolesławiecki, Gierałtów, Wykroty, Nowa Wieś Legnicka, Przybyłowice, Stary Jawor, Jaśkowice Legnickie.

Wytyczne: transport rowerowy i zbiorowy

- na przystankach regionalnych linii autobusowych w miarę potrzeb,
- na przystankach końcowych miejskich linii autobusowych w miarę potrzeb,
- na przystankach linii autobusowych na terenach wiejskich w miarę potrzeb,
- wprowadzenie spójnego systemu tras rowerowych w otoczeniu węzłów przesiadkowych B&R,
- dostosowanie taboru kolejowego i autobusowego do przewozu rowerów,
- wprowadzenie wspólnych standardów wyposażenia węzłów B&R.





POMOC TECHNICZNA
NARODOWA STRATEGIA SPÓJNOŚCI



Samorządowa
Jednostka Organizacyjna
Województwa Dolnośląskiego



UNIA EUROPEJSKA
EUROPEJSKI FUNDUSZ
ROZWOJU REGIONALNEGO



Transport rowerowy





POMOC TECHNICZNA
NARODOWA STRATEGIA SPÓJNOŚCI



Samorządowa
Jednostka Organizacyjna
Województwa Dolnośląskiego



UNIA EUROPEJSKA
EUROPEJSKI FUNDUSZ
ROZWOJU REGIONALNEGO



4. Integracja ruchu pieszego ze zbiorowym



Ruch pieszy a transport zbiorowy w LGOF



dojście pieszo
do komunikacji zbiorowej



poruszanie się pieszo
w obrębie dworca, stacji
lub przystanku



Ruch pieszy a transport zbiorowy w LGOF



transport autobusowy: *dworce i przystanki*



transport kolejowy: *stacje i przystanki*



węzły przesiadkowe



POMOC TECHNICZNA
NARODOWA STRATEGIA SPÓJNOŚCI



Samorządowa
Jednostka Organizacyjna
Województwa Dolnośląskiego



UNIA EUROPEJSKA
EUROPEJSKI FUNDUSZ
ROZWOJU REGIONALNEGO

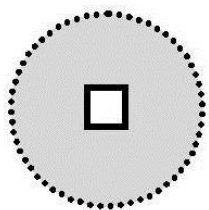


7 WYTYCZNYCH



1. Dojścia piesze do przystanków, stacji i dworców

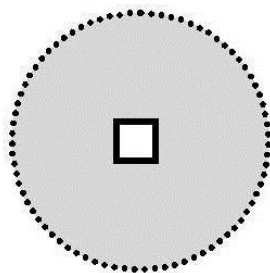
przystanek autobusowy



3-5 min / 300m

przystanek autobusowy

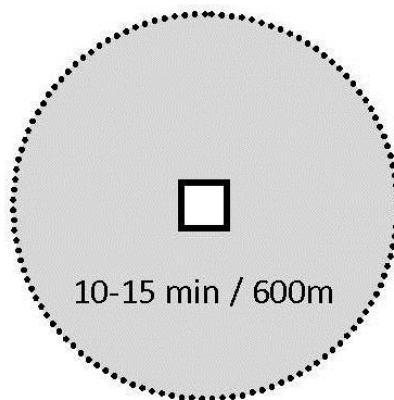
- obszar miasta lub o wysokiej intensywności zabudowy



5-10 min / 400m

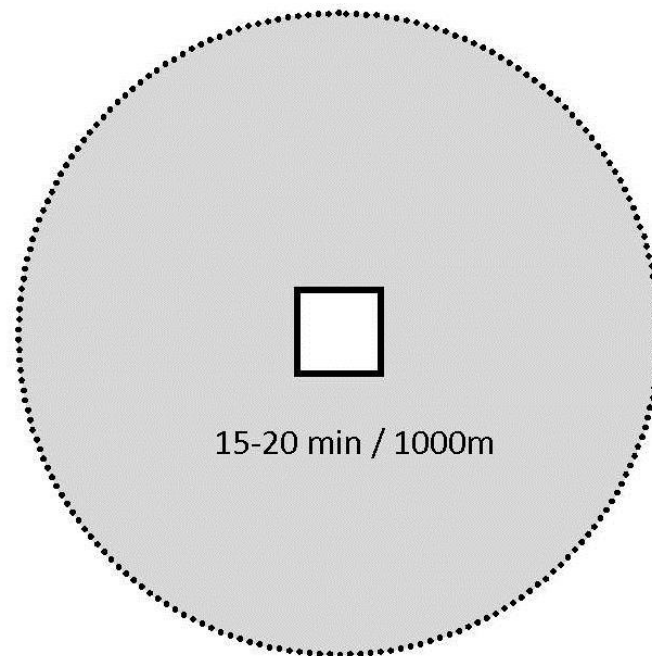
przystanek autobusowy

- obszar wiejski lub o niskiej intensywności zabudowy



10-15 min / 600m

**stacja i przystanek kolejowy
oraz dworzec autobusowy**



15-20 min / 1000m

ogółem

LGOF

2. Ciągi piesze pomiędzy centrami miast a dworcami

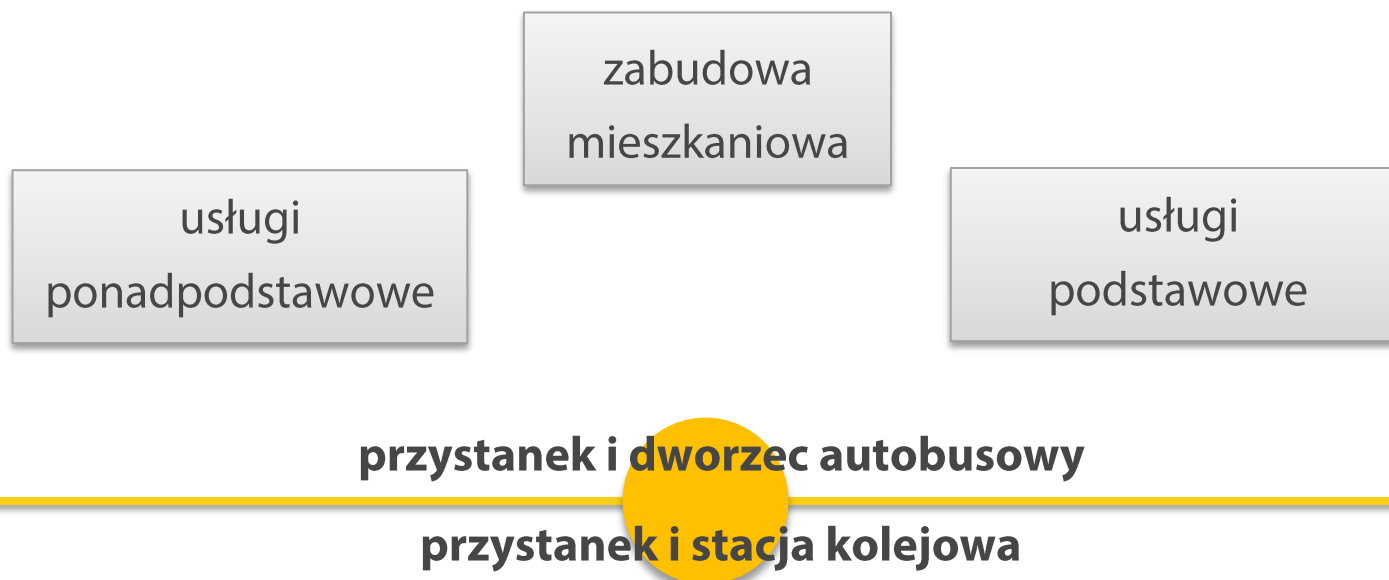
Przykład lokalizacji ciągu pieszego w Bolesławcu



- bezpieczeństwo i priorytet dla ruchu pieszego
- najkrótszy przebieg
- szerokość chodnika a natężenie ruchu pieszego
- atrakcyjna przestrzeń publiczna



3. Struktura funkcjonalno-przestrzenna zabudowy



4. Infrastruktura przystanków, stacji i dworców

- oznakowanie przystanku
- wiata lub poczekalnia
- rozkład jazdy
- informacja dla podróżnych
- możliwość kupna biletu
- wielkość oraz jakość przestrzeni pieszej

Przystanek autobusowy w Złotoryi przy ul. 3 Maja



5. Likwidowanie barier architektonicznych

- kładki dla pieszych
- przejścia podziemne
- schody
- wysokie krawężniki
- nierówna nawierzchnia
- wąskie chodniki

Dworzec kolejowy w Jaworze



6. Strefy wejściowe przed budynkami dworców

Dworzec kolejowy w Głogowie przy Placu 1000-lecia

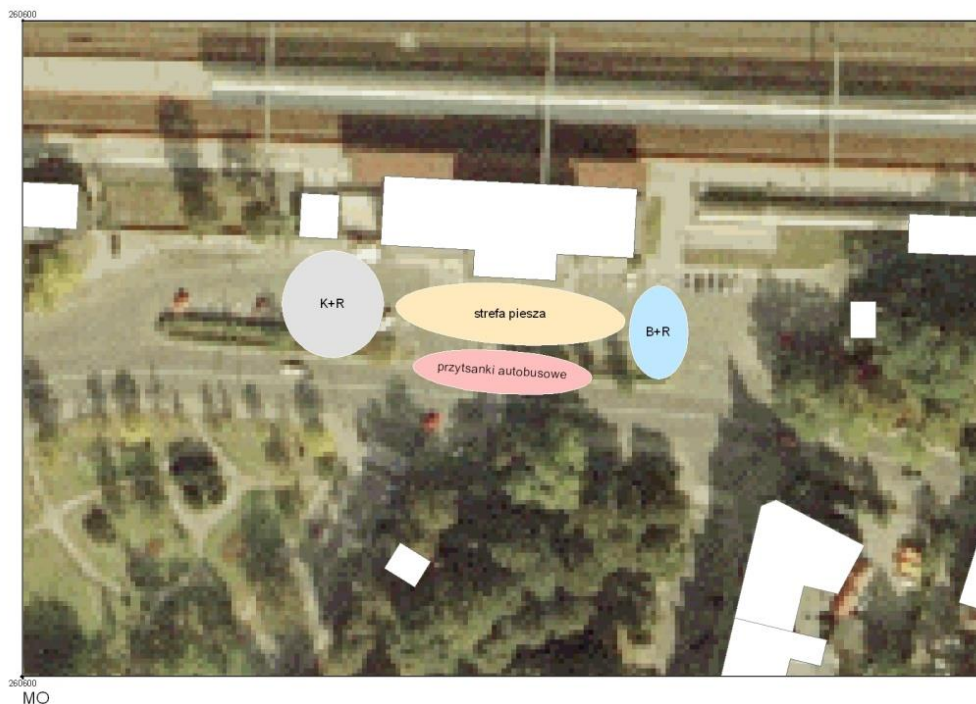


- przestrzeń publiczna z priorytetem lub wyłącznie dla ruchu pieszego
- funkcja reprezentacyjna

7. Strefowanie węzłów przesiadkowych

- właściwe rozmieszczenie elementów węzłów przesiadkowych
- skracanie drogi pomiędzy środkami transportu

Dworzec kolejowy w Bolesławcu przy ul. Chrobrego





POMOC TECHNICZNA
NARODOWA STRATEGIA SPÓJNOŚCI



Samorządowa
Jednostka Organizacyjna
Województwa Dolnośląskiego



UNIA EUROPEJSKA
EUROPEJSKI FUNDUSZ
ROZWOJU REGIONALNEGO



5. Transport lotniczy i jego integracja z transportem zbiorowym

1. Zachowanie funkcji lotniskowej w Lubinie:



- utrzymanie lotniczego charakteru istniejącego lotniska niekomunikacyjnego w Lubinie,
- pozostawienie rezerw terenowych pod infrastrukturę lotniskową.



2. Poprawa dostępności transportu lotniczego w powiązaniu z głównymi portami lotniczymi

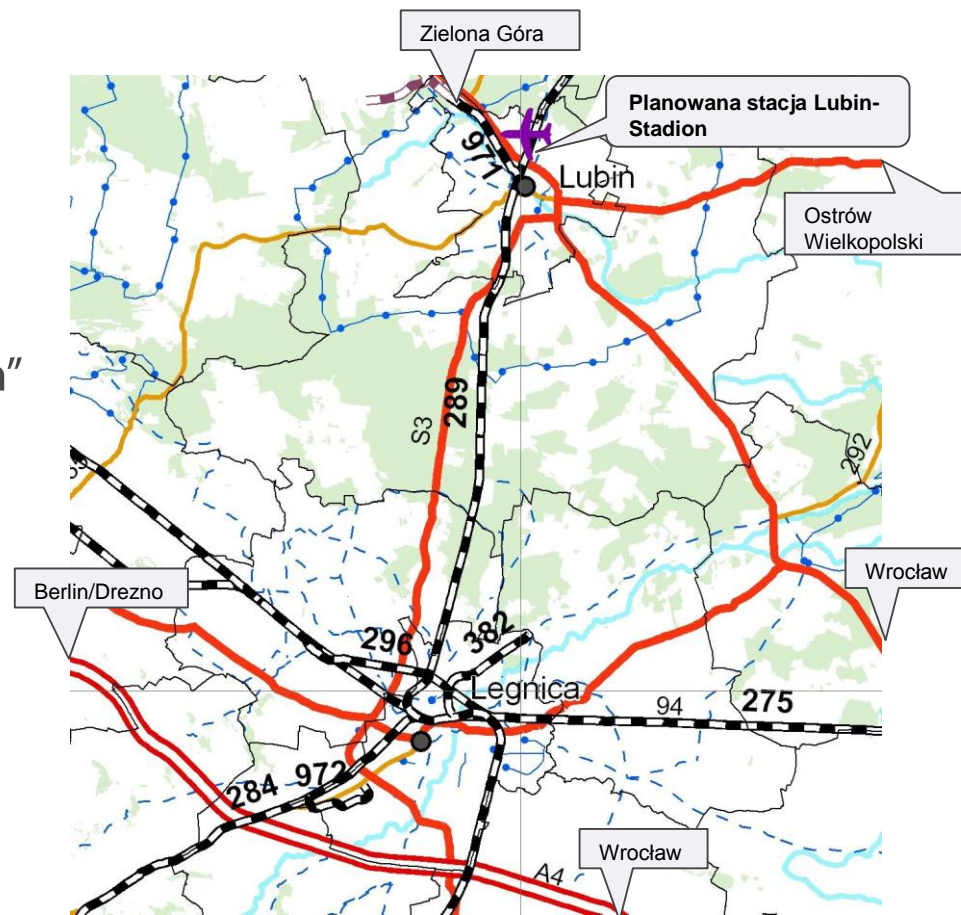
- powiązanie centrów głównych miast z dużymi portami lotniczymi (m.in. Dreznem, Wrocławiem, Poznaniem i Zieloną Górą)
- zapewnienie sprawnej komunikacji dowozowo-odwozowej do/z lotniska

3. Wspieranie rozwoju lotniska w Lubinie

- wykorzystanie istniejącej infrastruktury lotniska sportowo-usługowego
- przekształcenie lotniska w Lubinie w port lotniczy (lotnictwo ogólne: turystyka, loty biznesowe, prywatne, rekreacyjne, sanitarne, ratunkowe)

4. Usprawnienie dojazdu do potencjalnego portu lotniczego w Lubinie

- rozbudowa drogowych i kolejowych połączeń
- modernizacja i rewitalizacja linii kolejowej nr 298
- budowa przystanku „Lubin-Stadion”





POMOC TECHNICZNA
NARODOWA STRATEGIA SPÓJNOŚCI



Samorządowa
Jednostka Organizacyjna
Województwa Dolnośląskiego



UNIA EUROPEJSKA
EUROPEJSKI FUNDUSZ
ROZWOJU REGIONALNEGO



6. Transport wodny



1. Poprawa warunków żeglugowych

- budowa stopni wodnych oraz śluz (w celu podniesienie stanu wody)
- osiągnięcie IV klasy żeglowności
- odtworzenie infrastruktury brzegowej (obsługa potencjalnego ruchu pasażerskiego i towarowego)

Port w Ścinawie



2. Wprowadzenie ruchu turystycznego na całej Odrzańskiej Drodze Wodnej w LGOF

- rozwój turystyki wodnej
- współpraca samorządów na rzecz wykorzystania potencjału turystycznego Odrzańskiej Drogi Wodnej

Port w Głogowie



3. Zwiększenie dostępności do Odry

- rewitalizacja nieużytkowanych obiektów, tworzenie nowych umożliwiających ruch turystyczny i towarowy



POMOC TECHNICZNA
NARODOWA STRATEGIA SPÓJNOŚCI



Samorządowa
Jednostka Organizacyjna
Województwa Dolnośląskiego



UNIA EUROPEJSKA
EUROPEJSKI FUNDUSZ
ROZWOJU REGIONALNEGO



Dziękujemy za uwagę

Konsultacje społeczne, Legnica 18 grudnia 2014r.