



PKP POLSKIE LINIE KOLEJOWE S.A.

Zarządca narodowej sieci linii kolejowych



Komunikacja kolejowa w LGOF na tle Dolnego Śląska

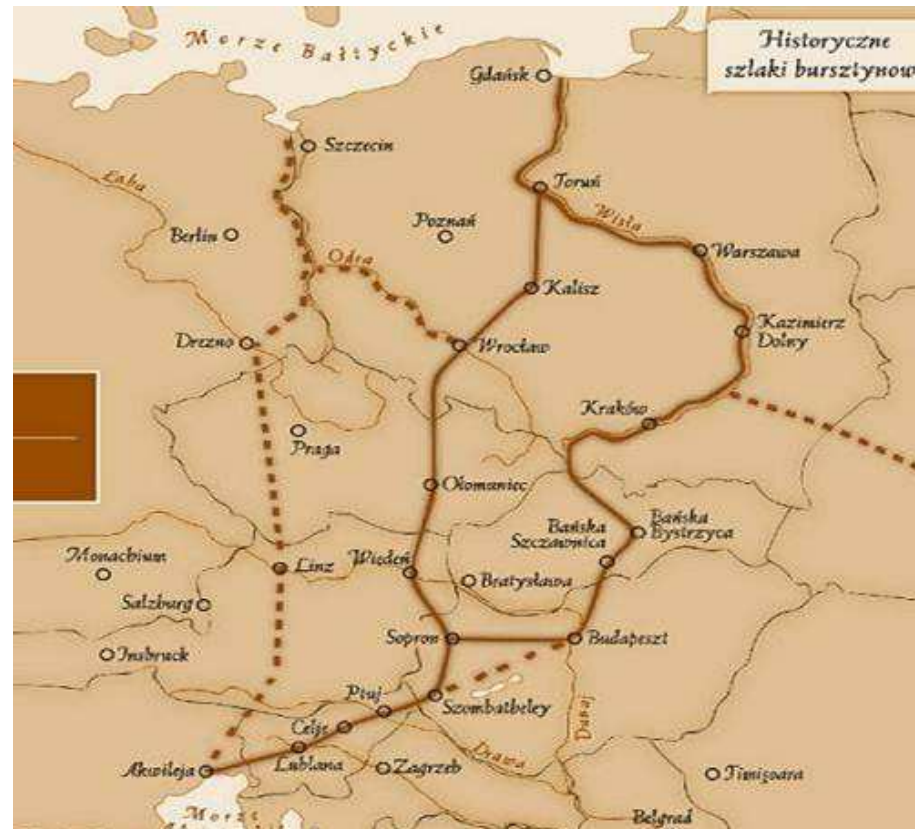
Bernard Rogoziński, Legnica, 07 marca 2014 r.





Komunikacyjne położenie Śląska

Tak
było,
I-III
wiek



Źródło: http://www.szlakbursztynowy.pl/documents/01_Idea_BursztynowegoSzlaku.pdf



**XIII
wiek**



Źródło: http://brandinside.de/marke/DE396371744/VIA_REGIA, od XIII wieku



XXI wiek,
na mapie
wygląda
nieźle



Uwaga: Most na rzece Odra w Brzegu Dolnym
w torze nr 1, linia nr 273 od 20 lat zamknięty.
Ruch jednotorowy dwukierunkowy
mostem po torze nr 2

PKP POLSKIE LINIE KOLEJOWE S.A.

PRZEPRAWY MOSTOWE PRZEZ RZĘKĘ ODRĘ
W ŚCINAWIE I BRZEGU DOLNYM

Korytarz transportowy
linii kolejowych nr 289-127
oraz obszar oddziaływania

AGC

1:100 000 1:50 000 1:25 000 1:12 500 1:6 250
skala mapy 1:100 000
dla linii kolejowych nr 289-127
dla linii kolejowych nr 289-127
dla linii kolejowych nr 289-127
dla linii kolejowych nr 289-127

E - 28
E - 18
E - 15
E - 65
E - 71

AGTC

1:100 000 1:50 000 1:25 000 1:12 500 1:6 250
skala mapy 1:100 000
dla linii kolejowych nr 289-127
dla linii kolejowych nr 289-127
dla linii kolejowych nr 289-127
dla linii kolejowych nr 289-127

C-E - 28
C-E - 18
C-E - 15
C-E - 65
C-E - 71



**Atuty
Dolnego
Śląska:**

- Strategiczne położenie, jedyny region Polski graniczący z dwoma państwami UE,
- Praha, Berlin, Dresden, miasta znaczące w Europie w promieniu 350 km z Wrocławia,
- Zmodernizowana magistrala kolejowa E30/CE30 Wrocław – Zgorzelec/Bielawa Dolna = kręgosłup komunikacji





Co robić?

- Konieczne jest promowanie własnych możliwości poprawy komunikacji,
- Na bazie modernizacji linii 289 Legnica – Rudna Gwizdanów można realizować śmiały projekt cywilizacyjnego skoku komunikacyjnego w Legnicko – Głogowsko – Lubińsko – Polkowickiej aglomeracji,
- Poziom transportu zbiorowego jest wyznacznikiem poziomu rozwoju społecznego,
- Transport zbiorowy jest modny,
- Projekt rozwoju komunikacji kolejowej w LGOF może być znakomitą promocją nie tylko regionu, ale całego Dolnego Śląska!





Prośba

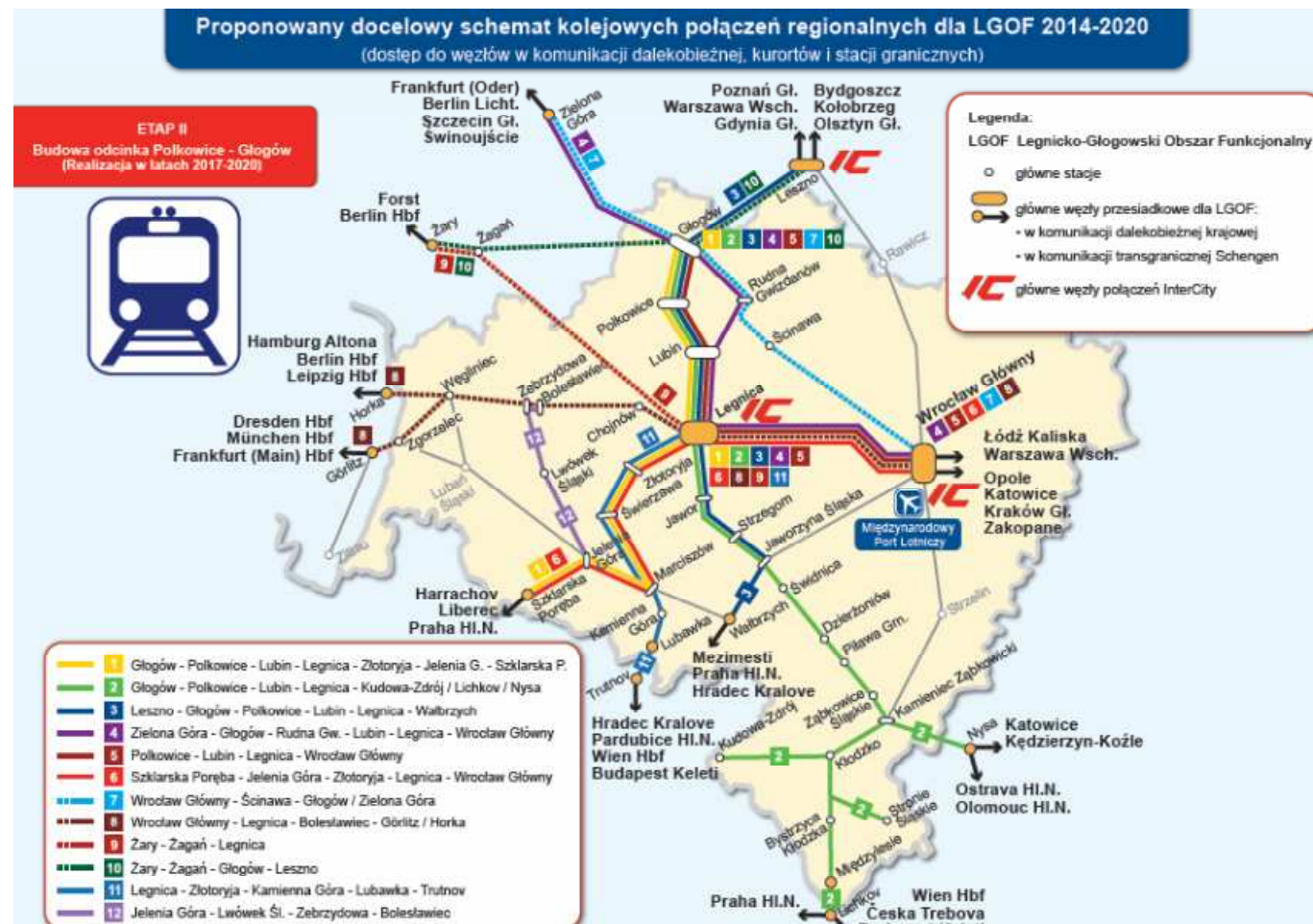
Mamy niepowtarzalną szansę zrealizowania projektu, który
zmieni radykalnie oblicze regionu,

**Każdy, kto tylko może, niech
zrobi coś dla tego projektu**

**Zmieńmy oblicze komunikacyjne
tej ziemi!!!**



**Tak może
wyglądać
komunikacja w
sercu Dolnego
Śląska**



Źródło: Norbert Lupa



Trwające projekty

- Trwa modernizacja przejścia granicznego Bielawa Dolna/Horka,
- Most nad Nysą Łużycką zostanie całkowicie przebudowany i zelektryfikowany,
- Po stronie niemieckiej zostanie zmodernizowana do 120-160 km/h i zelektryfikowana dwutorowa linia kolejowa od Granicy Państwa do Hoyeswerdy,
- Zabudowany zostanie system ERTMS II stopnia, najnowocześniejszy system sterowania ruchem kolejowym w Europie,
- Dzięki tym pracom możliwe będzie szybkie połączenie elektryczne z Berlinem i Lipskiem

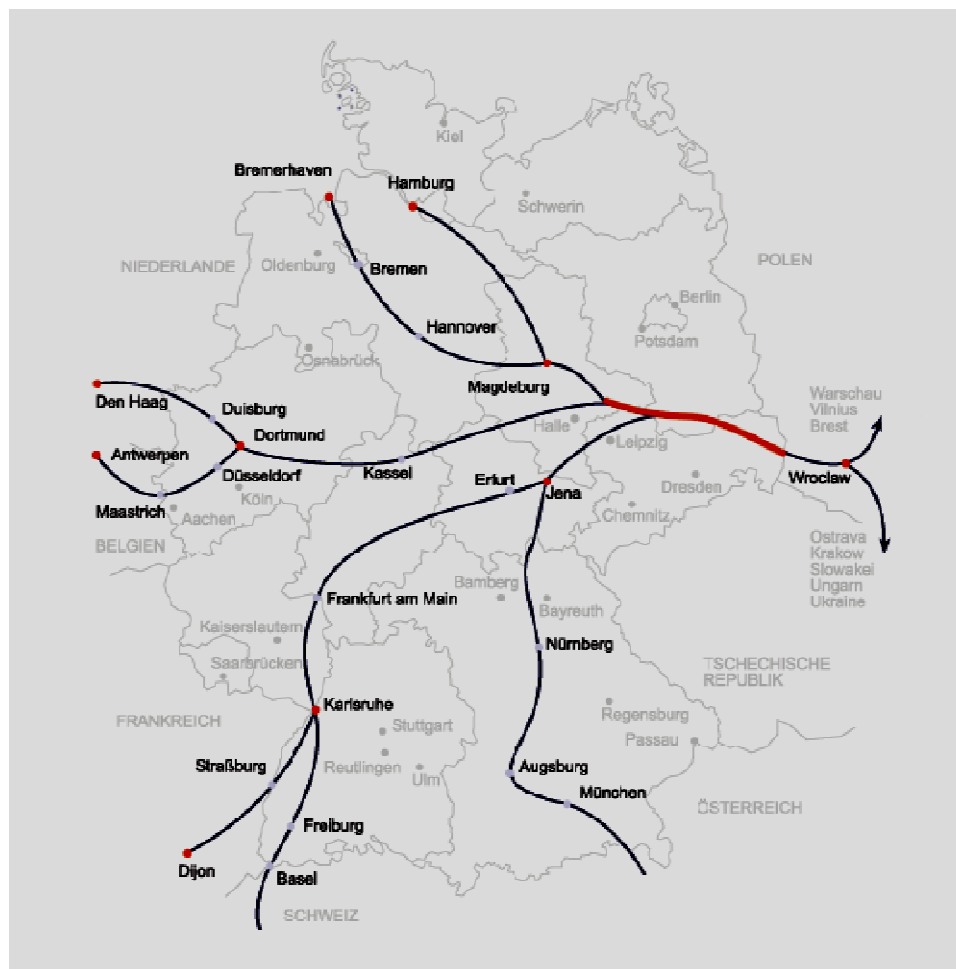


PKP POLSKIE LINIE KOLEJOWE S.A.

Zarządca narodowej sieci linii kolejowych



Linia C30 Węgliniec - Horka - Leipzig w systemie połączeń z Europą Zachodnią.



Źródło: www.db.de/detailansicht_pl

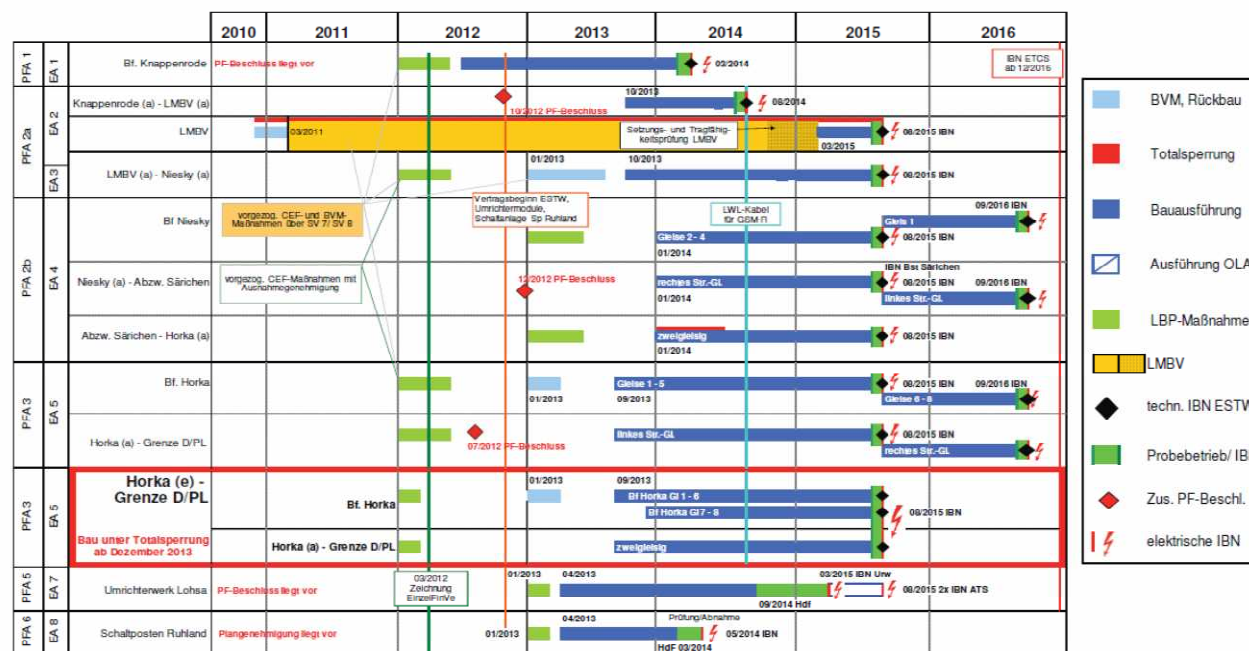


**Od 08.2015
spalinowo,
09.2016
elektrycznie**

Zweigleisiger Ausbau und Elektrifizierung Knappenrode - Horka - Grenze D/PL



Terminplan, Stand 28.02.2012, berücksichtigt Rutschung bei Lohsa (LMBV) aus 06/2011



03.05.2012

2016
ESK

Wrocław w 2016 roku Europejską Stolicą Kultury

**Od roku 2016 możemy zacząć realizować
kulturalne połączenia Wrocław – Berlin**



Kulturalnie do Berlina



5 modułów

VIA REGIA plus



Skrócenie czasu przejazdu Berlin – Wrocław; wyniki analizy rozkładu jazdy, stan na: 22.08.2011

2



Stopniowa realizacja koncepcji



Propozycja stopniowej realizacji koncepcji dla uatrakcyjnienia oferty połączeń dalekobieżnych pomiędzy Berlinem a Wrocławiem

- **Stopień 0: rozkład jazdy EC „Wawel” 2011/2012**
- **Stopień 1: najwcześniej od 2012/13 (dostępność taboru / dopuszczenia):**
 - Prowadzenie pociągów przez Cottbus – Horka
 - Zastosowanie dwóch szynobusów spalinowych np. typ BR 642, (ewentualnie EC „Wawel” jako połączenie „w południe”)
 - Możliwa kombinacja z ofertą Dresden – Wrocław (rozszerzenie cyklu lub łączenie i dzielenie składów w Węglińcu)
 - Czas przejazdu ok. 3:50 do 4:00
- **Stopień 2, po zakończeniu modernizacji odcinka Knappenrode – Horka**
 - prowadzenie pociągów przez Cottbus – Senftenberg – Hoyerswerda
 - trakcja elektryczna na całej trasie
 - Czas przejazdu ok. 3:45 (dalsze skrócenie czasu przejazdu możliwe dzięki dalszej modernizacji odcinków do prędkości $V_{max} = 160$ km/h, alternatywnie do odcinka Cottbus – Görlitz)
- **Stopień 3, po elektryfikacji Cottbus – Görlitz – Węgliniec**
 - szybkie połączenie bezpośrednie Berlin – Cottbus – Görlitz wymiennie do tras pociągów RE/OE (cykl dwugodzinny) z przedłużeniem do Wrocławia (przynajmniej 3 pary pociągów)
 - Czas przejazdu ok. 3:40 przez Görlitz lub 3:20 bezpośrednio przez Horkę



**Perspektywy: porównanie czasu przejazdu między Dreznem
a Wrocławiem przez Görlitz i Horkę po zakończonej elektryfikacji**



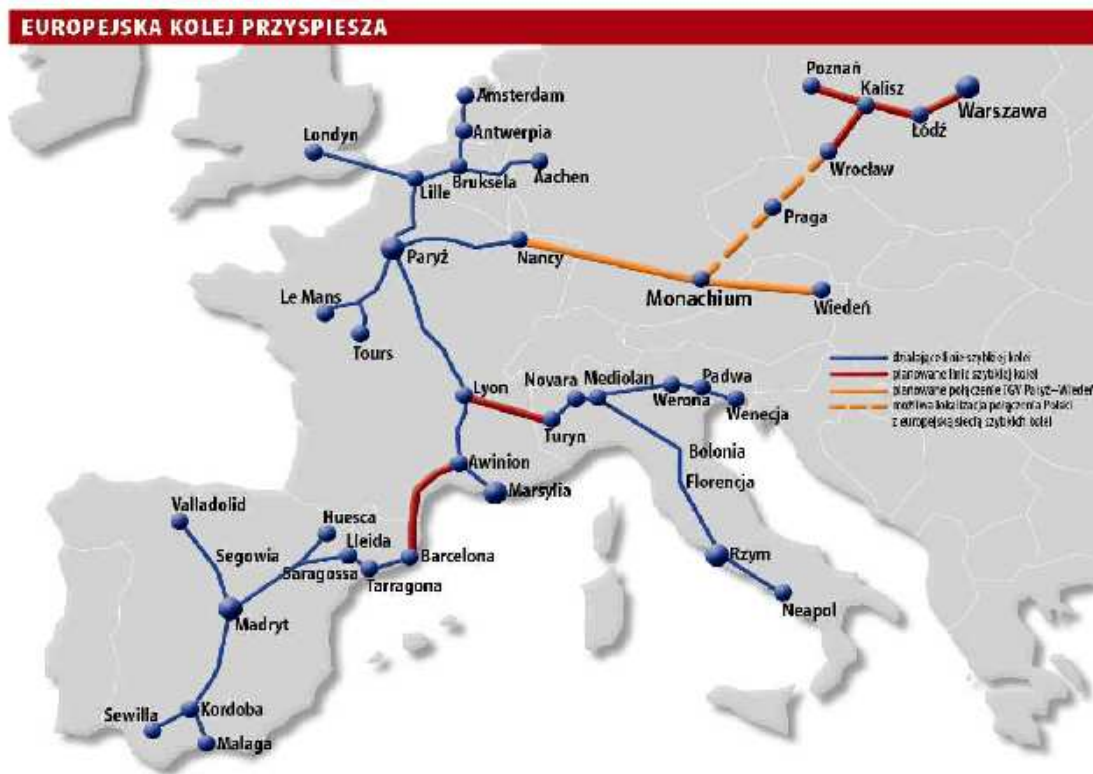


**Perspektywy: porównanie czasu przejazdu między Dreznem
a Wrocławiem przez Görlitz i Horkę po zakończonej elektryfikacji**





Świetlana przyszłość???





PKP POLSKIE LINIE KOLEJOWE S.A.

Zarządca narodowej sieci linii kolejowych



Dziękuję za uwagę

