



**Grzegorz Schreiber**  
**MARSZAŁEK**  
**WOJEWÓDZTWA ŁÓDZKIEGO**



**województwo łódzkie<sup>®</sup>**  
**Ogrodem Polski**

# **Mobilność rowerowa w województwie łódzkim**

**Urząd Marszałkowski Województwa Łódzkiego**  
**Departament Klimatu i Turystyki**  
Wrocław, 25 września 2023 roku

Prowadzący: Idalia Manios

# Elementy mobilności rowerowej w woj. łódzkim:

- System szlaków rowerowych województwa łódzkiego
- Nakłady finansowe Województwa Łódzkiego na działania związane z tematyką rowerową w ramach działalności Wydziału Turystyki:
  - zadania własne
  - konkurs dla NGO
  - konkurs dla jst
  - Budżet Obywatelski
- Projekty w ramach RPO WŁ 2014-2020
- Rowerowe Łódzkie
- Aplikacja rowerowa - Geoportal



# System szlaków rowerowych województwa łódzkiego

# System szlaków rowerowych województwa łódzkiego

Obecnie w Łódzkiem funkcjonuje ponad 120 oznakowanych rowerowych szlaków turystycznych o łącznej długości ponad 5 000 km.

By pokazać najciekawsze miejsca regionu, a zarazem wpisać się w szlaki regionów sąsiednich oraz nawiązać do przebiegu szlaków przez Polskę utworzony został wojewódzki system turystycznych szlaków rowerowych. Ma on trzystopniowy układ, na który składają się:

- trasy ponadregionalne, do których zaliczamy znakowane kolorem czerwonym magistrale rowerowe oraz szlaki kulturowe znakowane na żółto i czerwono;
- trasy subregionalne obejmujące swym zasięgiem kilka powiatów (znakowane kolorem niebieskim);
- trasy lokalne na terenie powiatów i gmin (znakowane kolorem zielonym i żółtym).

# System szlaków rowerowych województwa łódzkiego

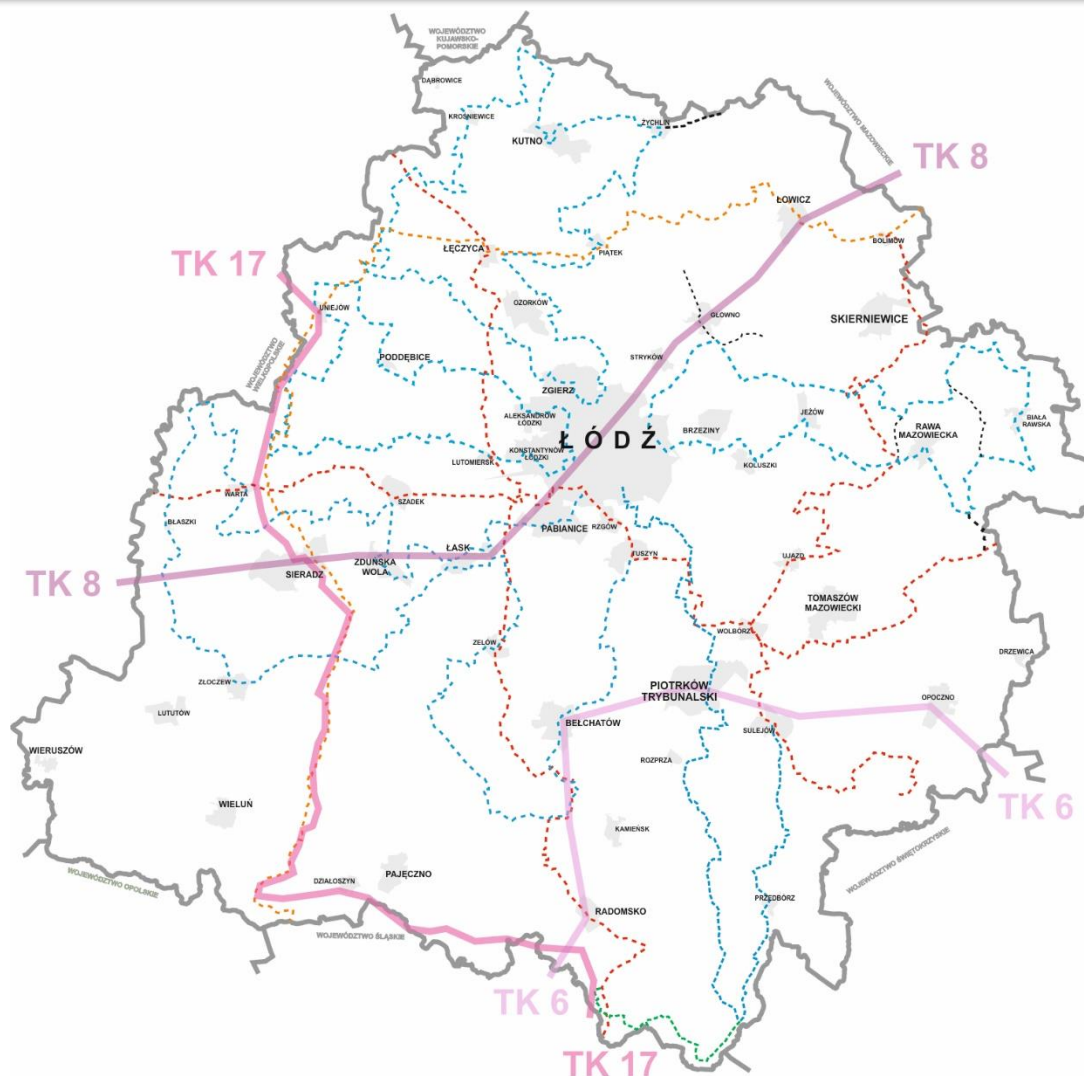


Urząd Marszałkowski WŁ zajmuje się tworzeniem tras ponadregionalnych i subregionalnych.

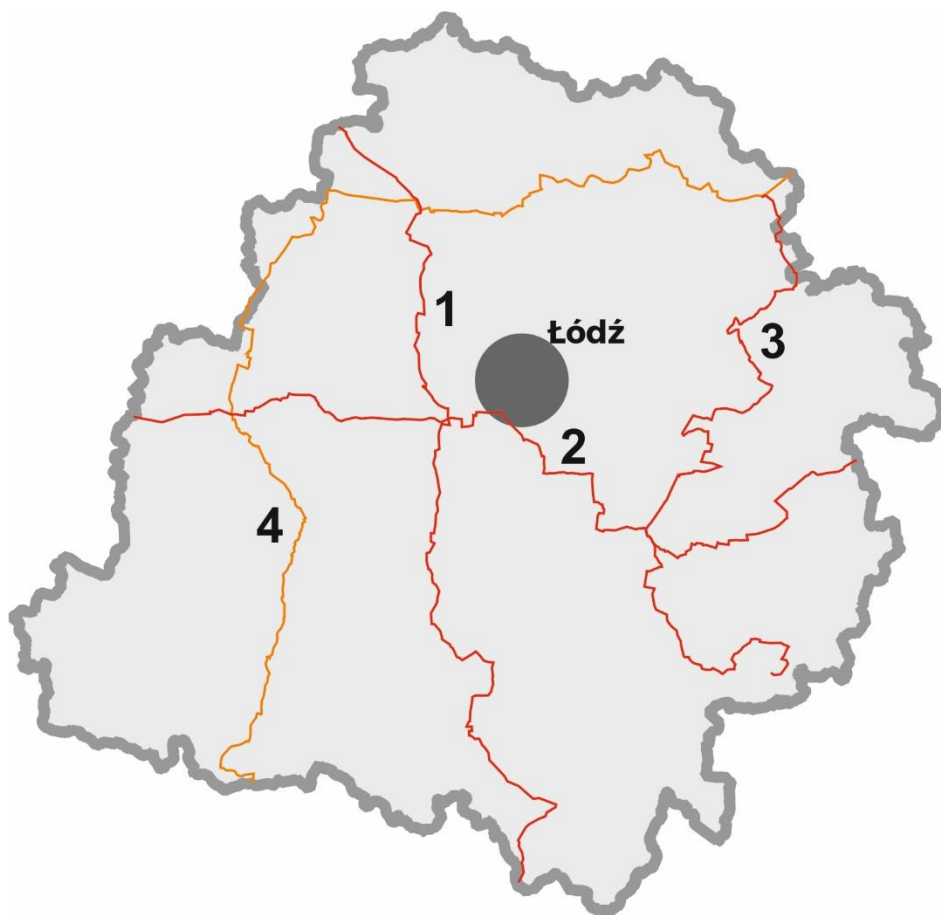
System szlaków rowerowych w łódzkim liczy ponad 2 000 km.

Przebieg szlaków wytyczonych i oznakowanych przez UMWŁ umieszczony jest na mapach wydawanych przez Województwo łódzkie.

# System szlaków rowerowych województwa łódzkiego



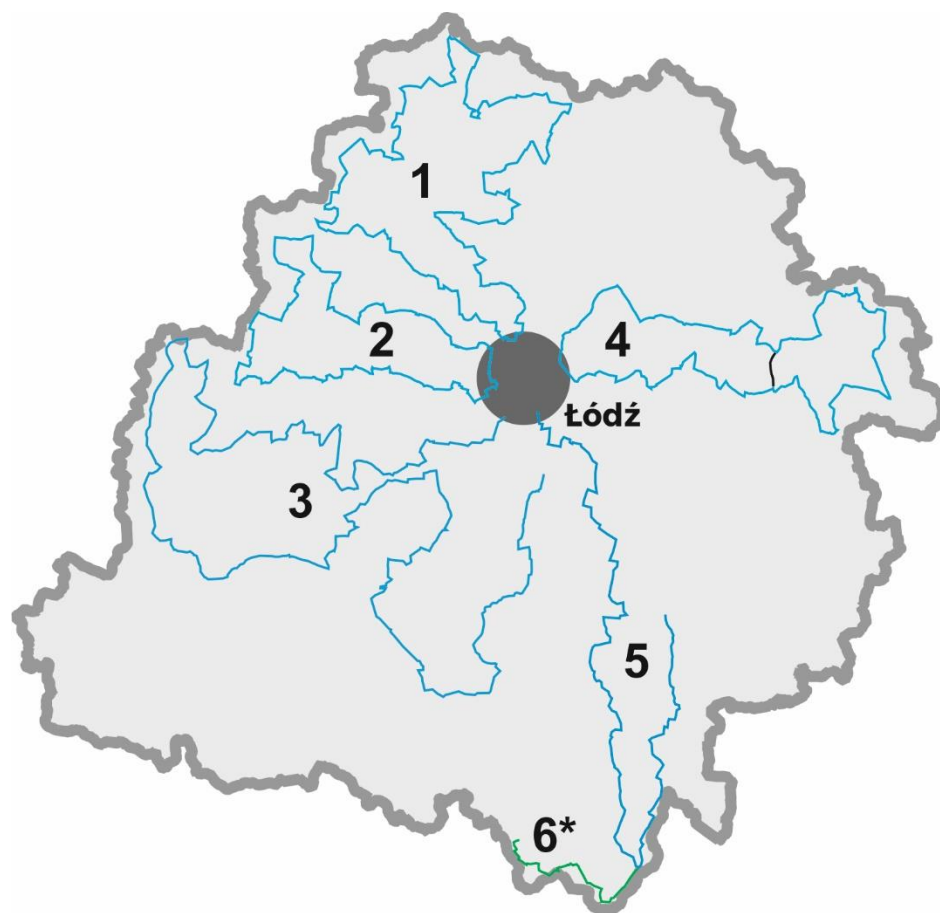
# System szlaków rowerowych województwa łódzkiego



## Trasy ponadregionalne:

- 1) Magistrala Rowerowa N-S (200 km)
- 2) Magistrala Rowerowa W-E (190 km)
- 3) Szlak Grunwaldzki (180 km)
- 4) Szlak Bursztynowy (250 km)

# System szlaków rowerowych województwa łódzkiego



## Trasy subregionalne:

- 1) W centrum Polski (310,8 km)
- 2) Gorące Źródła (194,7 km)
- 3) Szlaki Ziemi Sieradzkiej (389,1 km):  
Św. Maksymiliana Kolbe, Skarby Ziemi Sieradzkiej, Śladami Osad Braci Czeskich, Do Węgla Brunatnego
- 4) Szlaki Ziemi Rawskiej (245,8 km):  
Szlak Ziemi Rawskiej, Rawska Ósemka
- 5) Nad Pilicę (200 km)
- 6) Między Wartą a Pilicą (45 km)

\* w ramach BO



# **Nakłady finansowe Województwa Łódzkiego na działania związane z tematyką rowerową**

# Nakłady finansowe Województwa Łódzkiego związane z tematyką rowerową

## W ramach działalności Wydziału Turystyki:

- wytyczenie i oznakowanie szlaku rowerowego „Nad Pilicę” i konserwacja tego szlaku – ponad 85 tys. zł (2017-2023);
- opracowywanie i druk oraz zakup wydawnictw promujących region łódzki w tym aktywny wypoczynek oraz szlaki rowerowe – ponad 40 tys. zł w 2023 r. + planowane ok. 50 tys. zł w 2023 r.;
- zakup materiałów promocyjnych związanych z turystyką rowerową dystrybuowanych wśród mieszkańców i turystów – prawie 100 tys. zł w 2023 r.;
- promocja turystyczna regionu w czasopismach branżowych – ok. 10 tys. zł w 2023 r.;
- promocja turystyczna regionu poprzez udział w targach turystycznych: Szczecin, Poznań – ok. 40 tys. zł w 2023 r.



# Nakłady finansowe Województwa Łódzkiego związane z tematyką rowerową

## Wydawnictwa turystyczne



# Nakłady finansowe Województwa Łódzkiego związane z tematyką rowerową

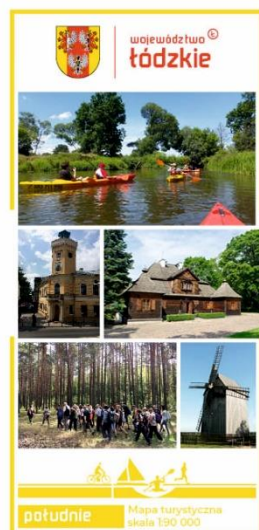
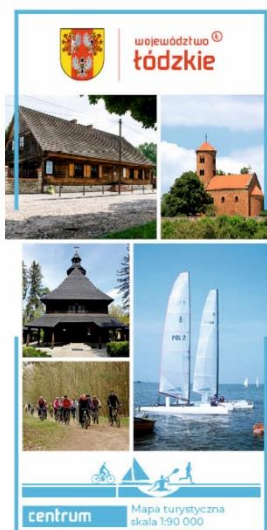
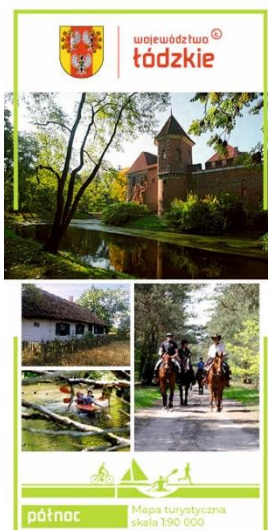
## Wydawnictwa turystyczne





# Nakłady finansowe Województwa Łódzkiego związane z tematyką rowerową

## Wydawnictwa turystyczne



# Nakłady finansowe Województwa Łódzkiego związane z tematyką rowerową

## Udział w targach turystycznych



# Nakłady finansowe Województwa Łódzkiego związane z tematyką rowerową

## Udział w targach turystycznych





# Nakłady finansowe Województwa Łódzkiego związane z tematyką rowerową

## Konkurs dla organizacji pozarządowych

W ramach współpracy z organizacjami pozarządowymi realizowane są zadania w zakresie turystyki i krajoznawstwa. Celem podejmowanych działań jest m.in:

- promocja i upowszechnianie wizerunku województwa łódzkiego jako atrakcyjnego turystycznie - promocja regionu łódzkiego poprzez turystykę i krajoznawstwo (przewodniki, webinaria, konferencje);
- zwiększenie atrakcyjności i dostępności turystycznej regionu - zagospodarowanie przestrzeni turystycznej.

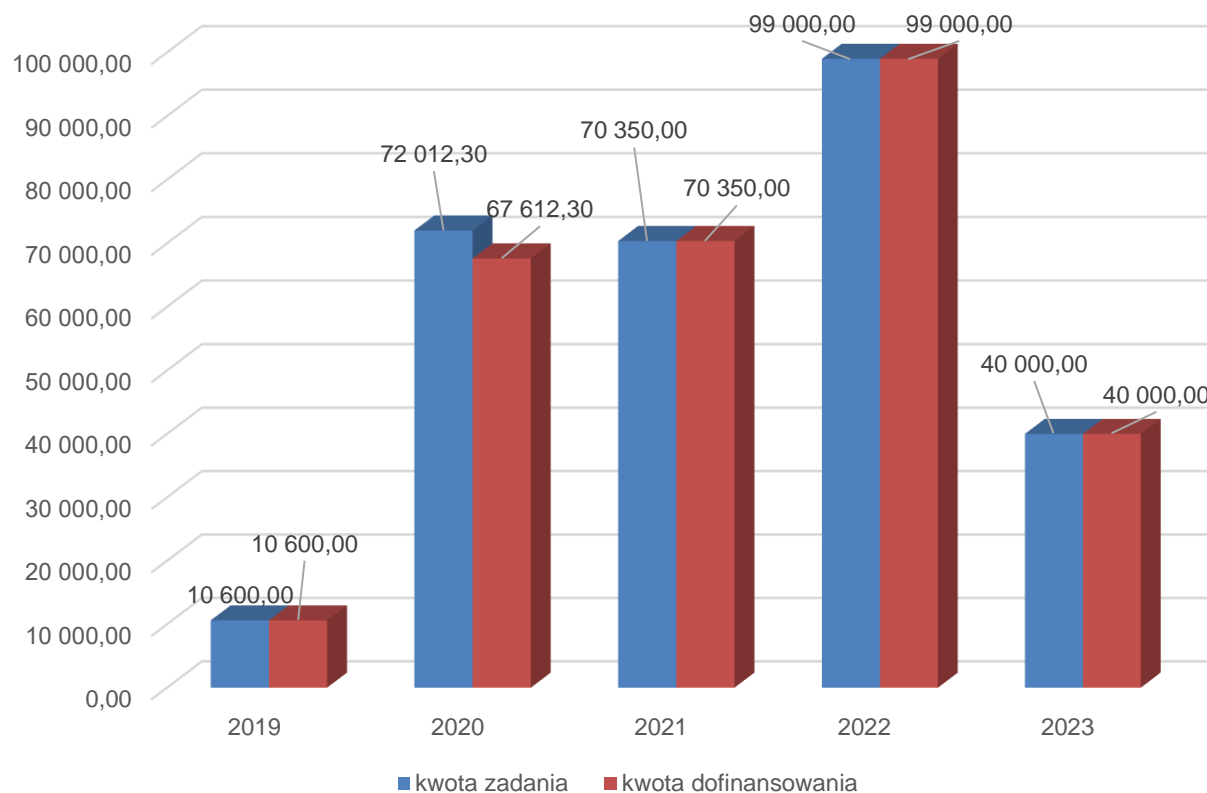


# Nakłady finansowe Województwa Łódzkiego związane z tematyką rowerową

## Konkurs dla organizacji pozarządowych – przykładowe działania

- wytyczenie i oznakowanie szlaku „Szlakiem Bitwy nad Bzurą” – 2019,2020 r.;
- wytyczenie i oznakowanie szlaku „Osad młyńskich i ekofarm nad Grabią” – 2020 r.;
- odnowienie oznakowania szlaku rowerowego Gorących Źródeł – 2020 r.;
- weryfikacja przebiegu i sporządzenie dokumentacji technicznej wybranych szlaków rowerowych – 2021, 2023 r.;
- sporządzenie projektów stałej zmiany organizacji ruchu dla oznakowania wybranych szlaków rowerowych – 2022 r.

# Nakłady finansowe Województwa Łódzkiego związane z tematyką rowerową



# Nakłady finansowe Województwa Łódzkiego związane z tematyką rowerową

## Konkurs dla jednostek samorządu terytorialnego

Od trzech lat dotowane są również przedsięwzięcia z zakresu turystyki dla JST – Infrastruktura Turystyczna+. W ostatnich edycjach konkursu działania koncentrowały się na rozwoju infrastruktury na rzekach i zbiornikach regionu.

W 2024 r. planujemy by działania jst koncentrowały się na turystyce rowerowej. W ramach przyznanej pomocy finansowej jst będą mogły realizować zadania polegające na budowie, przebudowie, modernizacji obiektów małej architektury, takich jak miejsca postojowe dla rowerzystów przy szlakach regionalnych wytyczonych i oznakowanych przez województwo łódzkie, w szczególności:

- wiaty, ławki, stoły;
- stojaki rowerowe i samoobsługowa stacja napraw rowerów;
- kosze na śmieci;
- tablice informacyjne.

# Nakłady finansowe Województwa Łódzkiego związane z tematyką rowerową

## Budżet Obywatelski

Wydział Turystyki realizuje także pod kątem formalnym i merytorycznym projekty z zakresu Budżetu Obywatelskiego.

Są to zazwyczaj rajdy, spływy, filmy, przewodniki, pikniki.



**łódzkie na plus  
budżet obywatelski**

[www.bo.lodzkie.pl](http://www.bo.lodzkie.pl)

### przykładowe działanie:

- oznakowanie 45 km szlaku rowerowego „Między Wartą a Pilicą” (ok. 40 tys. zł; 2020 r.).

# Projekty w ramach RPO WŁ na lata 2014-2020 (działanie VI\_2)

# Projekty w ramach RPO WŁ

## Projekty w ramach RPO WŁ na lata 2014-2020 (działanie VI\_2)

### - Zalew pełen energii

**Beneficjent: Gmina Opoczno**

**Wartość projektu: 3 310 919,17 zł**

**Dofinansowanie w ramach RPO: 1 864 963,11 zł**

Działania promujące aktywne formy turystyki i rekreacji nad zalewem w Opocznie. W szczególności projekt obejmuje realizację następujących zadań inwestycyjnych:

- 1) budowa ścieżki rowerowej/ciągu pieszo nad zalewem w Opocznie  
wraz z urządzeniami bezpieczeństwa ruchu oraz rozbudową oświetlenia
- 2) przebudowa ulicy Mickiewicza
- 3) budowa skateparku
- 4) zagospodarowanie terenu wokół zalewu

# Projekty w ramach RPO WŁ

## Projekty w ramach RPO WŁ na lata 2014-2020 (działanie VI\_2)

### - **Zalew pełen energii**



# Projekty w ramach RPO WŁ

## Projekty w ramach RPO WŁ na lata 2014-2020 (działanie VI\_2)

- **Rozbudowa infrastruktury turystycznej w Gminie Nieborów w celu zwiększenia dostępności do atrakcji turystycznych regionu**

**Beneficjent: Gmina Nieborów**

**Wartość projektu: 985 288,20 zł**

**Dofinansowanie w ramach RPO: 519 016,36 zł**

Cel główny: polepszenie dostępu do atrakcji turystycznych regionu poprzez budowę infrastruktury turystycznej. W oparciu o jego walory kultur.

Projekt będzie realizowany poprzez:

- budowę ciągu pieszo-rowerowego wraz z infrastrukturą towarzyszącą: chodnik, oświetlenie, fragment drogi, przepusty i zjazdy;
- opracowanie i montaż dwóch tablic informacyjnych;
- zarządzanie i promocja projektu.



# Projekty w ramach RPO WŁ

## Projekty w ramach RPO WŁ na lata 2014-2020 (działanie VI\_2)

- **Rozbudowa infrastruktury turystycznej w Gminie Nieborów w celu zwiększenia dostępności do atrakcji turystycznych regionu**



# Rowerowe Łódzkie

# Rowerowe Łódzkie

- **Rowerowe Łódzkie** to integracja różnych systemów transportu zbiorowego poprzez rozbudowę węzłów przesiadkowych w województwie łódzkim.
- W ramach projektu na terenie województwa łódzkiego powstał jednolity system wypożyczalni roweru publicznego, dodatkowo stworzona została sieć parkingów rowerowych przy stacjach i przystankach kolejowych umożliwiającą proste i szybkie przesiadanie się z roweru do pociągu.
- Wojewódzki rower publiczny jest kolejnym dostępnym dla mieszkańców województwa publicznym środkiem transportu, umożliwiającym poruszanie się po regionie: do pracy, do szkół oraz w celach turystycznych. Rowerem dojedzie się do stacji/przystanków kolejowych bez konieczności zabierania go do pociągu.
- Projekt „Rowerowe Łódzkie” zrealizowany został w formule partnerskiej. Partnerami Projektu są jednostki samorządowe zlokalizowane przy trasach Łódzkiej Kolei Aglomeracyjnej:  
Województwo Łódzkie (Lider Projektu), Koluszki, Kutno, Łask, Łowicz, Łódź, Pabianice, Sieradz, Skierniewice, Zduńska Wola, Zgierz.



# Rowerowe Łódzkie

projekt



wartość projektu: ok. 4,2 mln

unijne dofinansowanie: ok. 2,7 mln

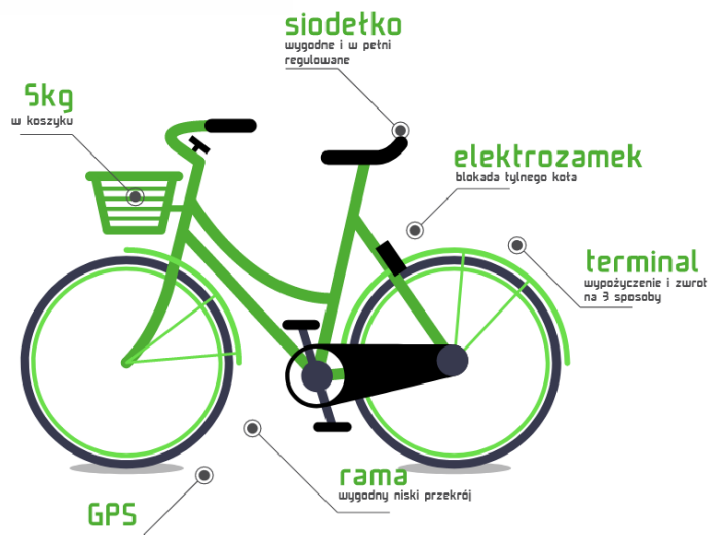
budżet państwa dofinansowanie: ok. 0,32 mln

wkład własny: 0,16 mln



# Rowerowe Łódzkie

- System Wojewódzkiego Roweru Publicznego „Rowerowe Łódzkie” jest pierwszym w skali kraju systemem oferującym mieszkańcom możliwość korzystania z rowerów IV generacji przez cały rok na terenie **10 miast partnerskich** w województwie.
- Każdy rower IV generacji wyposażony jest w **terminal** umożliwiający wypożyczenie i zwrot roweru na trzy sposoby poprzez aplikację mobilną, kartę zbliżeniową – bezstykową lub telefonicznie na nr Centrum Kontakt.



# Rowerowe Łódzkie

**125**  
stacji  
rowerowych



**15**  
parkingów  
rowerowych



**1002**  
rowerów



**Integracja**  
z transportem  
publicznym



## partnerzy



koluszki

kutno

łask

łowicz

łódź

pabianice

sieradz

skiernewice

zduńska wola

zgierz

## stacje



22

13

6

12

14

14

12

9

12

11

## rowery



126

110

48

96

140

122

104

72

96

88

# Aplikacja rowerowa - Geoportal WŁ

# Aplikacja rowerowa

We współpracy z Departamentem Geodezji, Kartografii i Geologii przygotowujemy internetową mapę szlaków rowerowych regionu łódzkiego (przewodnik i aplikacja).

Zawiera ona szereg informacji oraz zdjęć atrakcji turystycznych, a także obiekty noclegowe.

Głównym celem tworzenia mapy jest promocja regionu przez pryzmat turystyki rowerowej.



# Aplikacja rowerowa - przewodnik

Turystyczne kółko

Szlaki rowerowe regionu łódzkiego

Stereotypowy obrazek turysty jako osobnika fotografującego popieszenie mijane autokarem zabitych albo pędzącego przez muzeum za przewodnikiem odchodzi w przeszłość. Na świecie zapanowała moda na turystykę aktywną. Ludzie odkryli, że zwiedzanie nieznanymi miejsc może nie tylko wzbogacić wiedzę i dostarczać wrażeń, ale też służyć zdrowiu i poprawie kondycji. Dlaczego nie łączyć przyjemnego z pożytecznym? Ten tok rozumowania zaakceptowały już miliony miłośników wypoczynku atrakcyjniejszego niż dawniej.

Proponujemy Państwu niezwykłą podróż w głąb województwa. Spotkajmy się na tym wyjątkowym szlaku. Zwiedzajmy i odkrywajmy łódzkę, bo jest tego wiele.

Grzegorz Schneider  
Marszałek Województwa Łódzkiego

Aplikacja mapowa

Szanowni Państwo, z przyjemnością polecamy Państwu mapę, przedstawiającą schemat przebiegu szlaków rowerowych w naszym regionie. Ta kolejna publikacja małego zachęci wszystkich do uprawiania turystyki aktywnej, konsekwentnie realizowanej przez samorządy i organizacje społeczne województwa łódzkiego. Wynajem podręcznych dyktosów był wydany w 2010 r. atlas "Szlaki rowerowe województwa łódzkiego". Prezentowana Państwa mapa szlaków rowerowych to kontynuacja publikacji, uzupełniona o nowe szlaki i rozbudowana o odniki istniejących już wcześniej. Prace nad wytyczeniem kolejnych tras trwają bowiem bezustannie. Swoje atrakcje turystyczne starają się wyeksponować nie tylko samorządy lokalne, lecz także entuzjastki i entuzjastki turystyki i wypoczynku.

Aplikacja powstała we współpracy Departamentu Kultury, Kierownictwa i Geologii oraz Departamentu Promocji Turystyki.



# Aplikacja rowerowa - przewodnik

Turystyczne Łódź

Szlaki rowerowe regionu łódzkiego

Proponujemy Państwu niezwykłą podróż w głąb województwa. Spotkajmy się na tym wyjątkowym szlaku. Zwiedzajmy i odkrywajmy Łódźkę, bo jest tego warte.

Grzegorz Schreiber  
Marszałek Województwa Łódzkiego

## Aplikacja mapowa

Szanowne Państwo,  
z przyjemnością polecamy Państwu mapę, przedstawiającą schemat przebiegu szlaków rowerowych w naszym regionie. To kolejna publikacja mająca zachęcić wszystkich do uprawiania turystyki aktywnej, konsekwentnie rozwijanej przez samorządy i organizacje społeczne województwa łódzkiego. Wyrzmem podejmowanych działań był wydany w 2013 r. atlas "Szlaki rowerowe województwa łódzkiego". Prezentowana Państwu mapa szlaków rowerowych to kontynuacja publikacji, uzupełniona o nowe szlaki i rozbudowane odcinki istniejących już wcześniej. Prace nad wytyczaniem kolejnych tras trwają bowiem bezustannie. Swoje atrakcje turystyczne starają się wyeksponować nie tylko samorządy lokalne, lecz także entuzjaści "małych ojczyzn" w całym regionie.

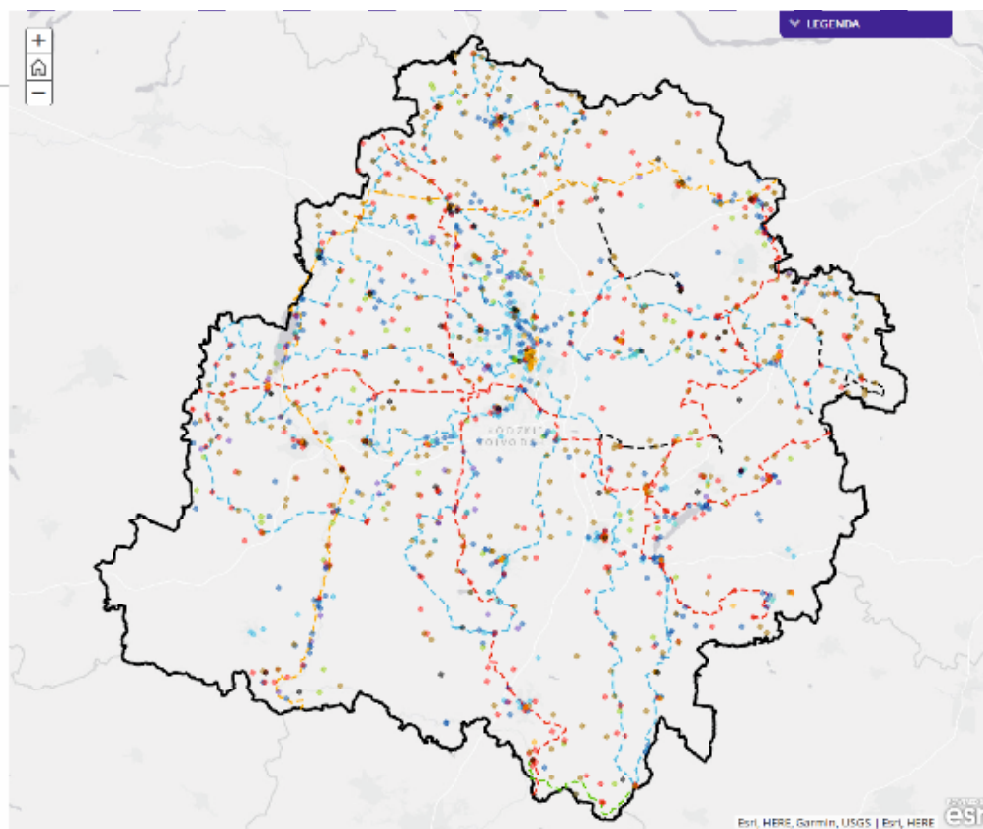
Aplikacja powstała we współpracy Departamentu Geodezji, Kartografii i Geologii oraz Departamentu Klimatu i Turystyki.

Otwórz aplikację mapową w naszym oknie.

Przejdź do naszego sklepu, aby zapoznać się z przewodnikiem turystycznym...

## Łódzka Magistrała Rowerowa Wschód-Zachód

Wieloletnia Magistrała Rowerowa Wschód-Zachód jest najdłuższą i najbardziej popularną trasą rowerową, która w całości łączy Niemcy, Polskę i Ukrainę. Na jej trasie znajdują się liczne miejscowości o ważnym znaczeniu turystycznym, bogate w zabytki architektoniczne i przyrodnicze.



# Aplikacja rowerowa - przewodnik

Turystyczne Łódź

Szlaki rowerowe regionu łódzkiego

## Łódzka Magistrala Rowerowa Wschód-Zachód

Łódzka Magistrala Rowerowa Wschód-Zachód jest częścią transeuropejskiej trasy rowerowej, która w założeniu łączy Niemcy, Polskę i Ukrainę. Na jej trasie znajdują się liczne miejscowości o ważnym znaczeniu turystycznym, bogate w zabytki architektoniczne i przyrodnicze.

Kolor: czerwony  
Ranga szlaku: ponadregionalny  
Długość trasy: 193 km  
Przebieg trasy (nazwy gmin): Nowe Miasto nad Pilicą - Ręczyca - Inowódz - Tomaszów Mazowiecki - Moszczenica - Czarneń - Tuszyń - Rzgów - Łódź - Pabianice - Włocławek - Szadek - Zadzim - Warta - Białski - granica województwa - Szczytnik (Staw)

### Atrakcje turystyczne

Podążając Magistralą należy dojechać do Warły, założonej w średniowieczu, w której w latach 1495-1498 wybudowano zespół klasztoru bernardynów, który składa się z gotyckiego kościoła pw. Wniebowzięcia NMP z lat 1479-1482, przebudowanego w latach 1898-1908 w stylu barokowym, klasztoru wzniesionego w stylu gotyckim w latach 1479-1482, a w 1690 r. i w 1721 r. przebudowanego w stylu barokowym oraz barokowej kaplicy z 1726 r.

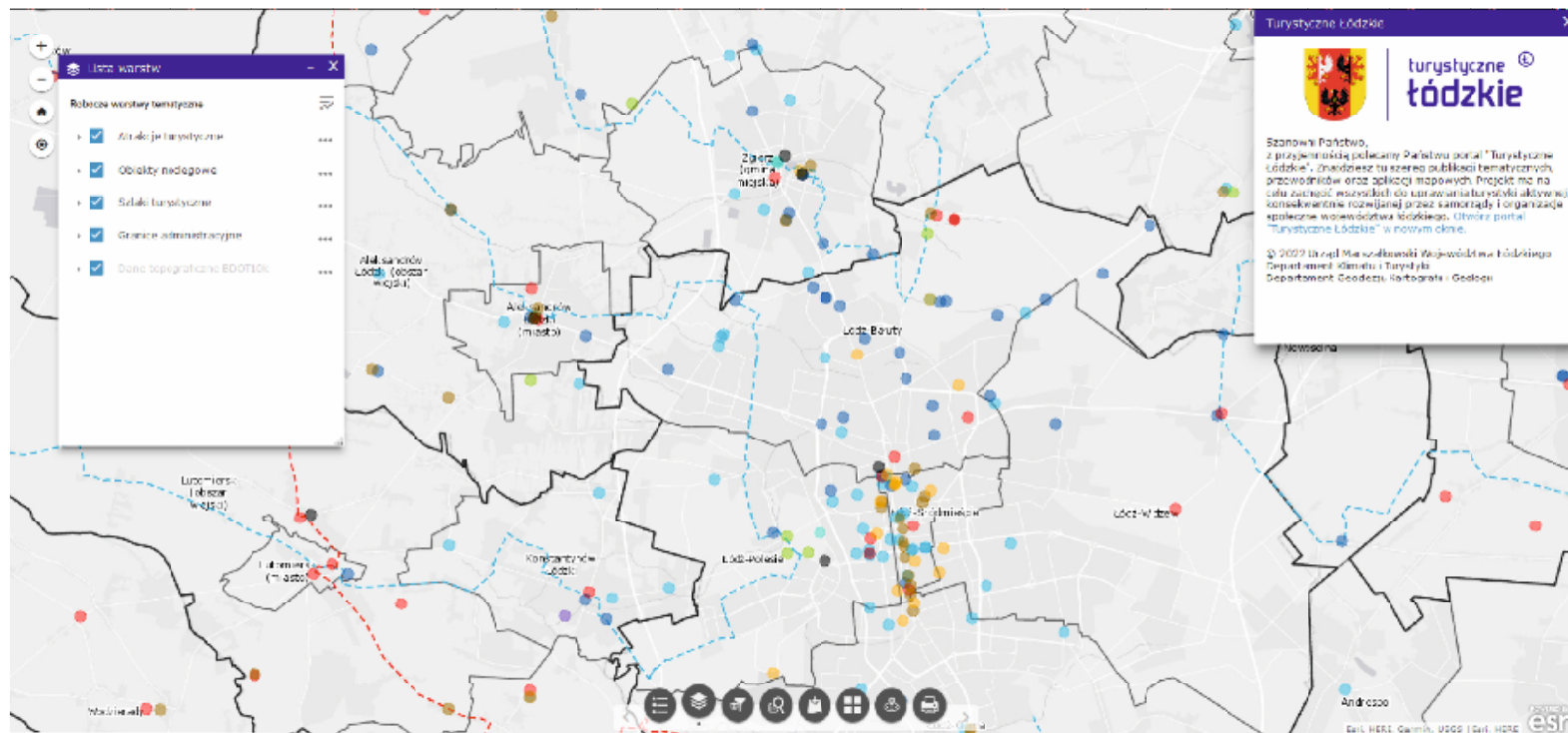
Warto odwiedzić Włocławek, w którym atrakcją stanowią dawny pałac biskupów kujawskich, kościół parafialny z XV w. oraz barokowy park geometryczny z drugiej połowy XVIII w.

Na trasie znajdują się również liczne zabytki i atrakcje przyrodnicze. Wśród nich znajdują się m.in. zabytkowe parki podlaskie oraz rezerwy przyrody. Atrakcją Magistrali jest Spalski Park krajoznawczy.

Magistrala łączy ze sobą dwa największe zainicjowane województwa - jędrsko i Sułkowski, będące ulubionymi miejscami wypoczynku i uprawiania sportów wodnych. W rezerwacie ornitologicznej jędrsko można również obserwować ptaki.

Magistrala łączy miejscowości związane z postaciami historycznymi m.in. Czarnobin, w którym mieszkał Władysław Reymont i Włocławek, gdzie urodził się i zmarł Andrzej Fyć-Modrzejewski. Także w Włocławku pracował nad swoimi dziełami Jędrko Kłoczek, pamiętnikarz epoki Oświecenia.

# Aplikacja rowerowa





**DZIĘKUJĘ ZA UWAGĘ**

**DEPARTAMENT KLIMATU I TURYSTYKI**

**[ktsekretariat@lodzkie.pl](mailto:ktsekretariat@lodzkie.pl)**

**42 663 38 41**

**[www.lodzkie.pl](http://www.lodzkie.pl)**

**[turystyka@lodzkie.pl](mailto:turystyka@lodzkie.pl)**