



Pomorskie  
Trasy  
Rowerowe

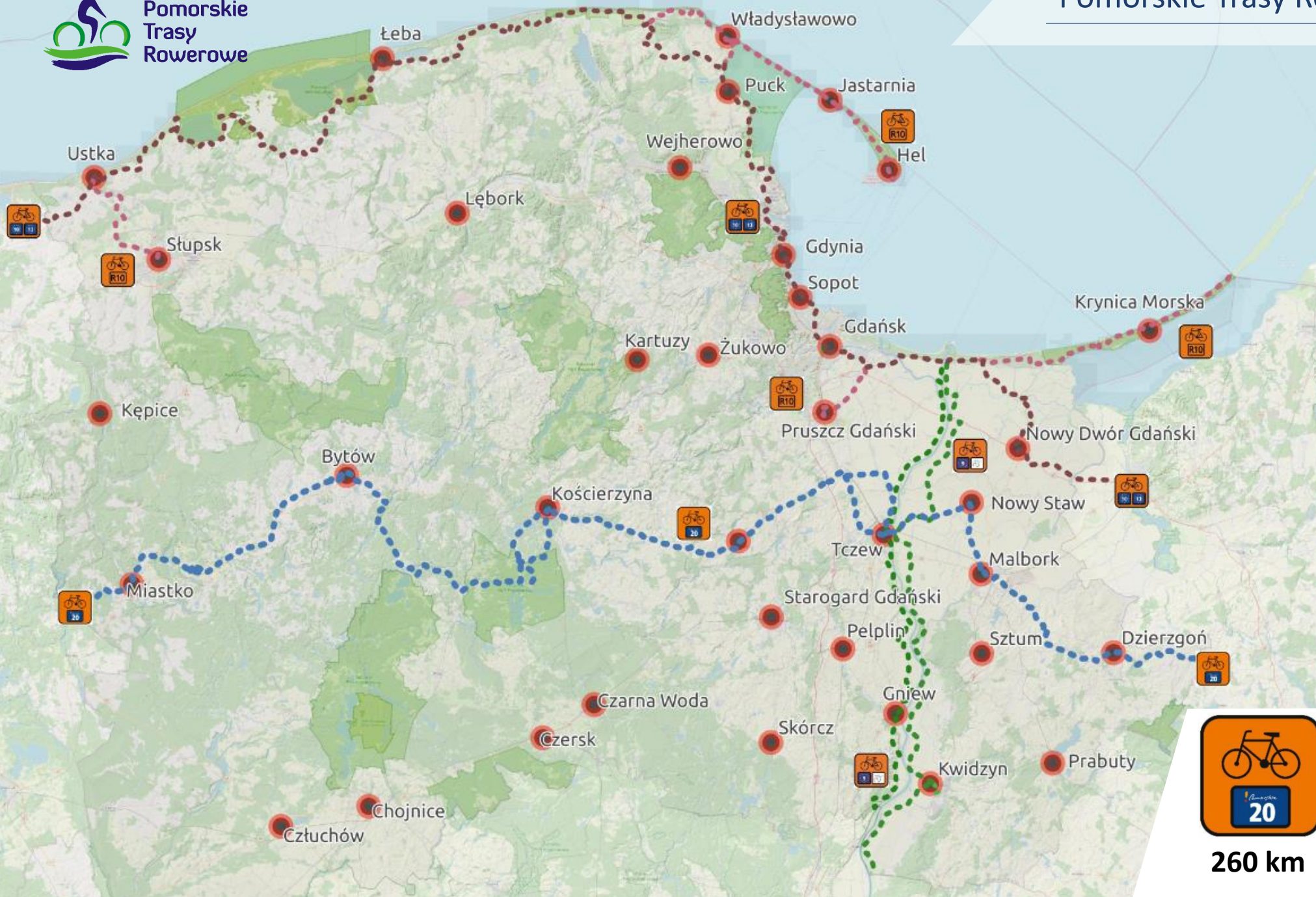
! Pomorskie



Pomorskie Trasy Rowerowe

Wrocław 26.10.2023





## trasy długość



**303 km**



**145 km**



**220 km**



**260 km**



**25 km**



ponad 40  
Partnerów



budowa  
nowych  
dróg  
rowerowych



promocja  
produktu  
turystycznego



75 miejsc  
postojowych  
dla  
rowerzystów



660 km  
oznakowanych  
tras



przebudowa  
istniejących  
dróg



spójne  
oznakowanie  
tras



modernizacja  
mostów  
i kładek







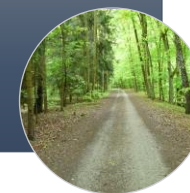
Trasy na wałach



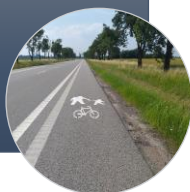
Nieczynne nasypy  
kolejowe



Drogi leśne



Drogi publiczne



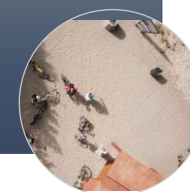
Trasy widokowe  
nad morzem



Elementy  
wizerunkowe



Miejsca postojowe  
i punkty widokowe







Okolice Tczewa, EuroVelo9 / Wiśłana Trasa Rowerowa



Gdańsk, EuroVelo9 / Wiśłana Trasa Rowerowa





Nowy Dwór Gdański, EuroVelo 10/13





Krynica Morska, R10 Mierzej Wiślana



Chałupy, trasa R10





Gmina Puck, EuroVelo 10/13  
trasa na linii dawnej kolei wąskotorowej



Kwidzyn, EuroVelo9 / Wiślana Trasa Rowerowa  
trasa na linii dawnej kolei wąskotorowej





Gmina Ustka (połączenie województw) EuroVelo 10/13  
trasa na linii dawnej kolei wąskotorowej



Gmina Ostaszewo, EuroVelo9 / Wiślana Trasa Rowerowa  
trasa na linii dawnej kolei wąskotorowej





Park Krajobrazowy Mierzeja Wiślana , EuroVelo 10/13 + R10





Przebrno, R10 Mierzeja Wiślana





Radoszewo, EuroVelo10/13



Puck Rozgard, EuroVelo 10/13





Benowo – gm. Kwidzyn, punkt widokowy nad rz. Wisłą, trasa EuroVelo9 / Wiślana Trasa Rowerowa





Biała Góra, trasa EuroVelo9 / Wiśłana Trasa Rowerowa



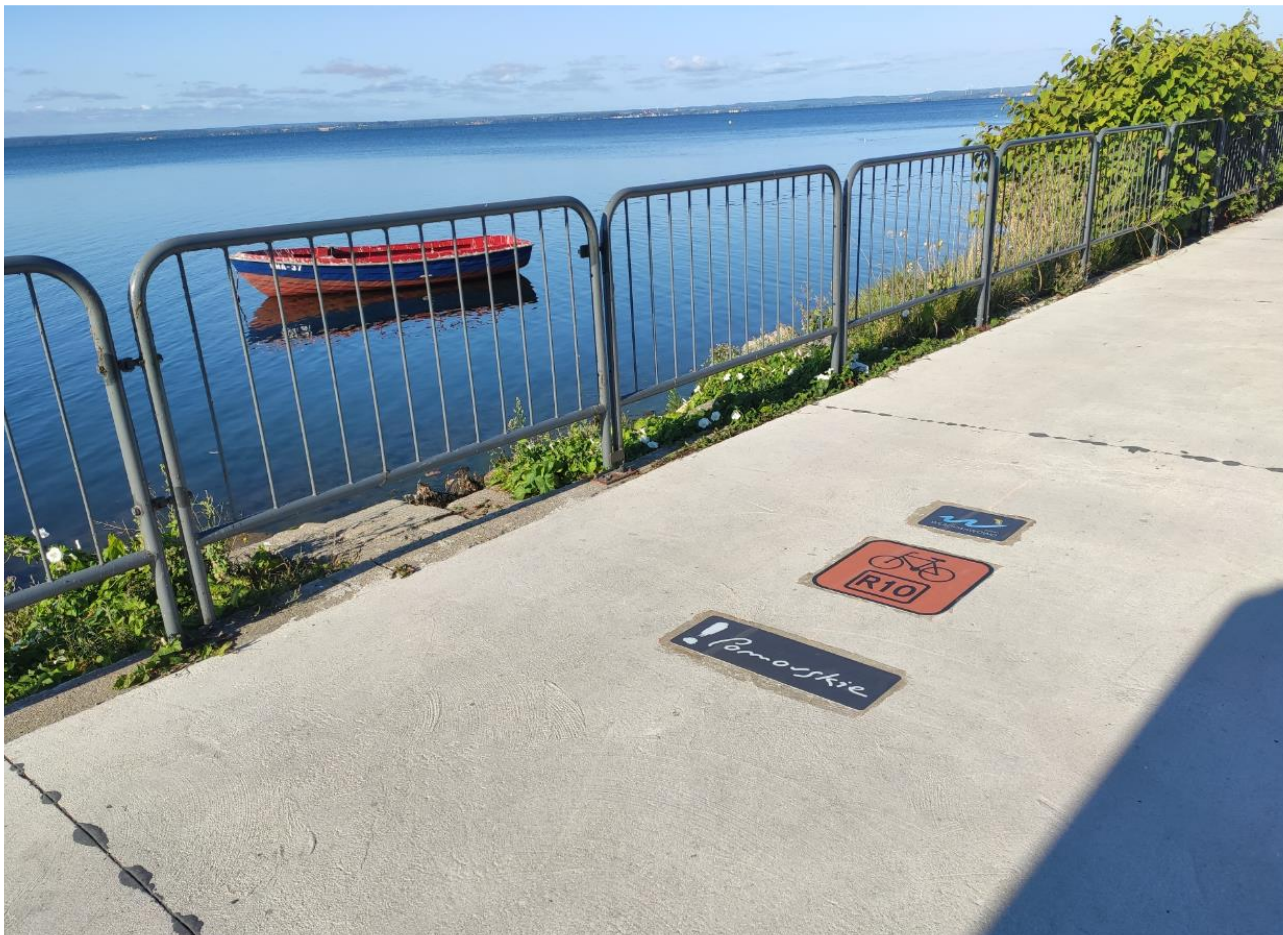


Ostaszewo, EuroVelo9 / Wiśłana Trasa Rowerowa



Gmina Tczew, EuroVelo9 / Wiśłana Trasa Rowerowa





Chałupy, trasa R10



Gmina Puck, trasa EuroVelo 10/13





Elementy graficzne na miejscu postojowym związane z otoczeniem





Cedry Wielkie – Gdańsk, symboliczne oznaczenie dawnego koryta rzeki Wisły, EuroVelo9 / Wiślana Trasa Rowerowa



**Wybierz trasy:**

- ☒ EV10 13
- ☒ R10
- ☒ EV9 WTR
- ☒ R9
- ☒ PTR 2
- ☒ Subregionalna Trasa Rowerowa
- ☐ Kociewskie Trasy Rowerowe
- ☐ Kaszubska Marszruta
- ☐ Inne trasy

**Dodatkowe informacje:**

- ☒ Atrakcje
- ☒ Dworce kolejowe
- ☒ Liczniki rowerowe
- ☒ Miejsca postojowe
- ☒ Zdjęcia

**POMORSKIE TRASY ROWEROWE – PTR I PTR2  
SUBREGIONALNA TRASA ROWEROWA – STR**

- Odcinek gotowy
- Realizacja inwestycji
- Przetarg
- Odcinek planowany w PTR2 / STR
- Istniejące drogi rowerowe i pieszko-rowerowe
- Drogi

**Planowana nawierzchnia (styl linii)**

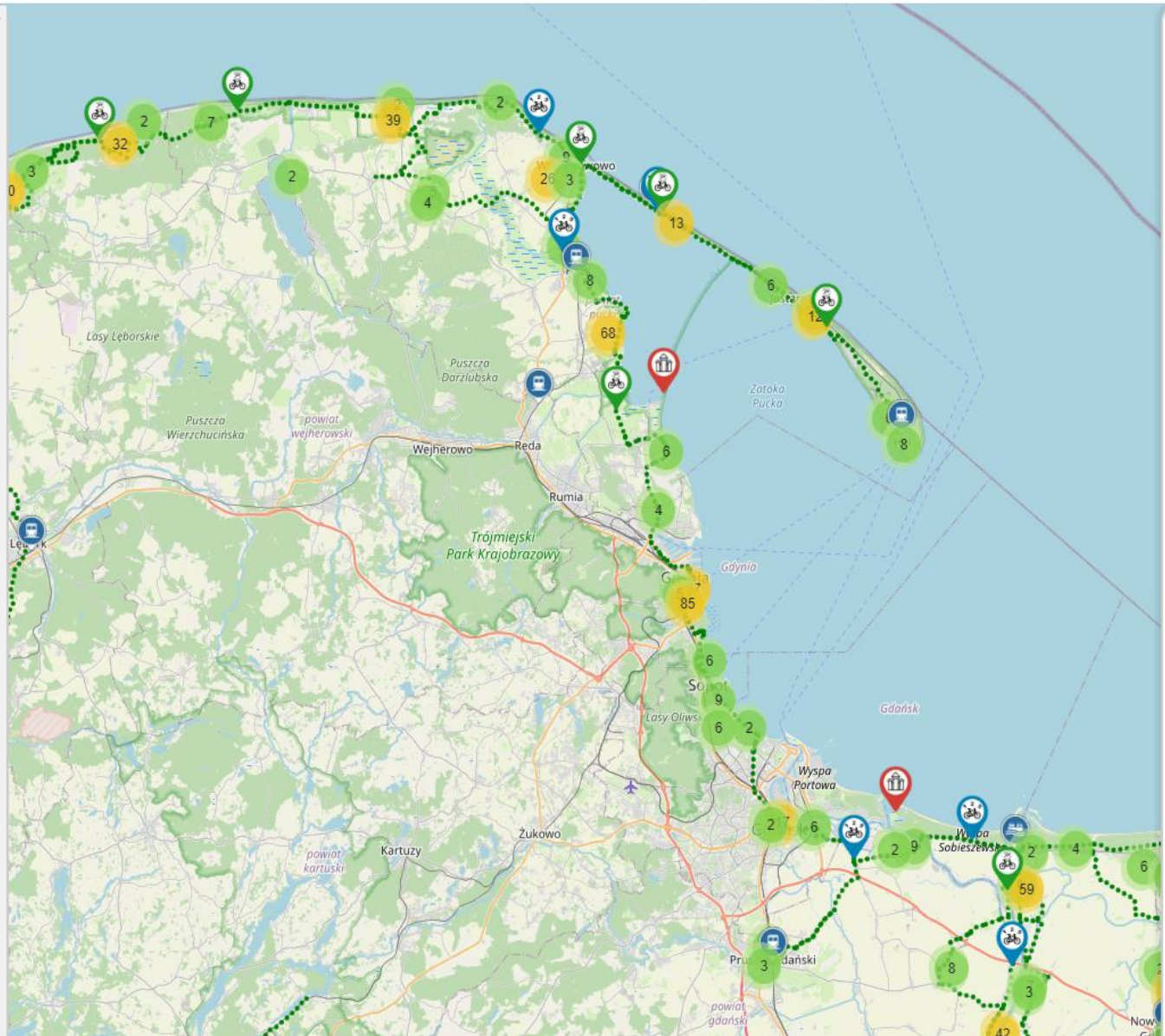
- Asfalt/Beton
- Kaskada
- Złotokrzysz / Mineralna
- Krawężnik
- Inne

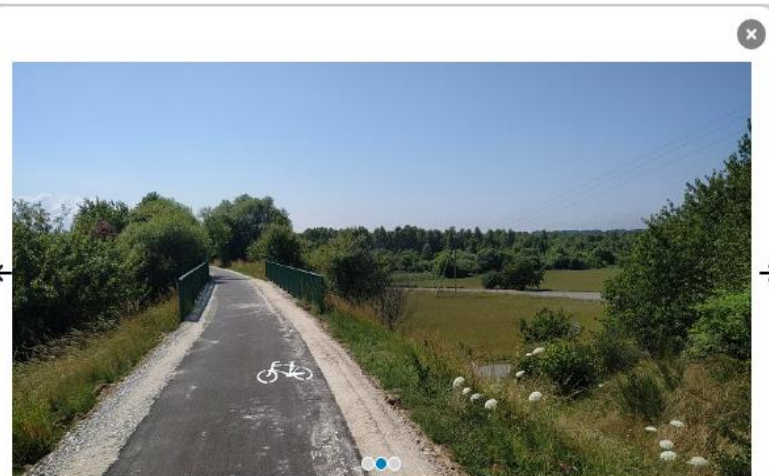
**INNE SZLAKI ROWEROWE**


- Kolor szlaku
- Kolor szlaku
- Kolor szlaku
- Kolor szlaku

**Rodzaj nawierzchni (styl linii)**

- Asfalt/Beton
- Kaskada
- Złotokrzysz / Mineralna
- Krawężnik
- Inne







**Partner:**  
GMINA PUCK

**Długość odcinka (km):**  
9,48

**Docelowy rodzaj drogi:**  
Droga rowerowa

**Docelowa nawierzchnia:**  
asfalt/beton

**Aktualny stan realizacji:**  
odcinek gotowy

**www:**  
<https://pomorskie.travel/eurovelo/>

**wstaw na stronę:**  
R10\_81-82



Ograniczony dostęp do innych środków unijnych niż EFRR do budowy infrastruktury rowerowej.

Pomorskie objęte jest:

- Interreg Europa – brak działań inwestycyjnych
- Interreg Środkowa Europa – brak działań inwestycyjnych
- Interreg Południowy Bałtyk – brak działań inwestycyjnych

Ponadto pojawia się realne ograniczenie / zakaz budowy dróg rowerowych na wałach, ze względu na planowane kompleksowe umacnianie wałów wiślanych w całym województwie pomorskim.





Pomorskie  
Trasy  
Rowerowe

! Pomorskie

Dziękuję za uwagę  
czas w drogę !



Michał Bieliński  
Departament Turystyki  
Urząd Marszałkowski Województwa Pomorskiego  
[rowery@pomorskie.eu](mailto:rowery@pomorskie.eu)