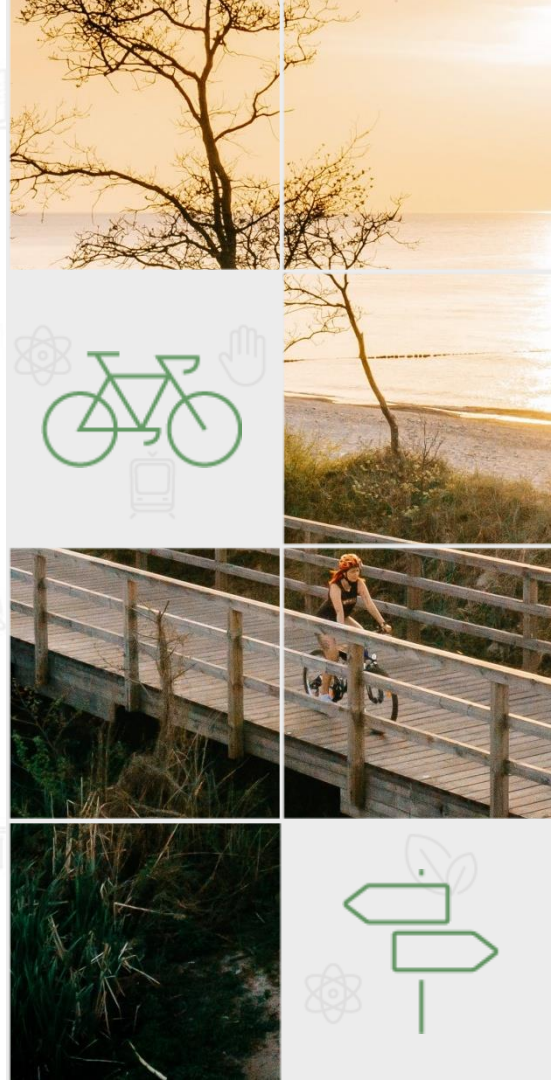


Rowerem przez Pomorze Zachodnie

Wanda Nowotarska
Wojciech Grela

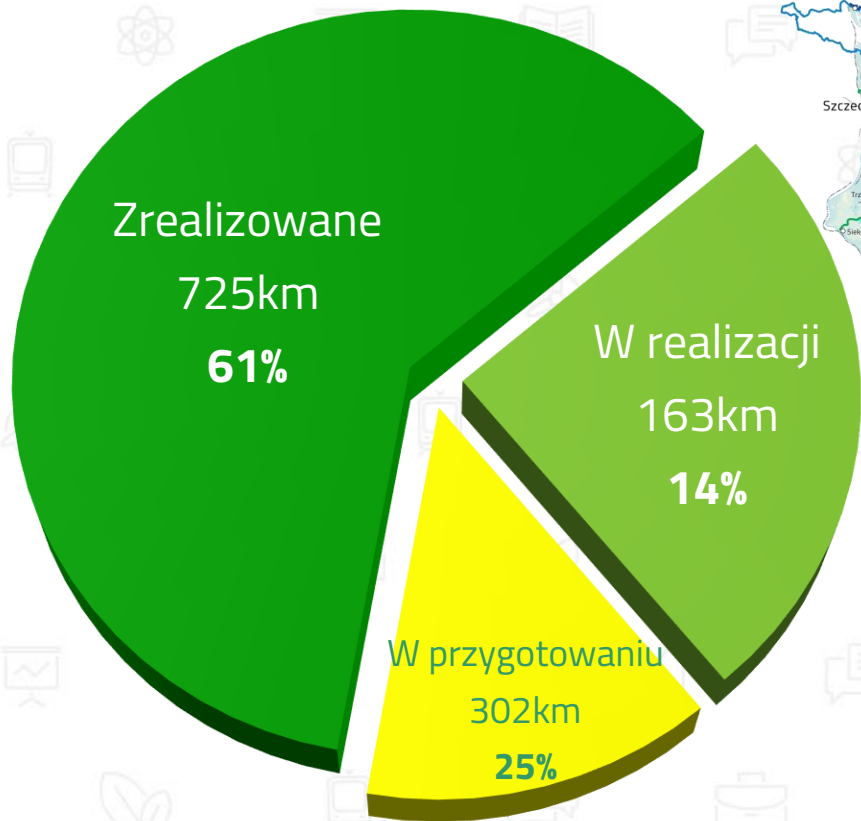


Gdzie jesteśmy



Pomorze
Zachodnie

Stan realizacji tras rowerowych



Środki przeznaczone na realizację tras

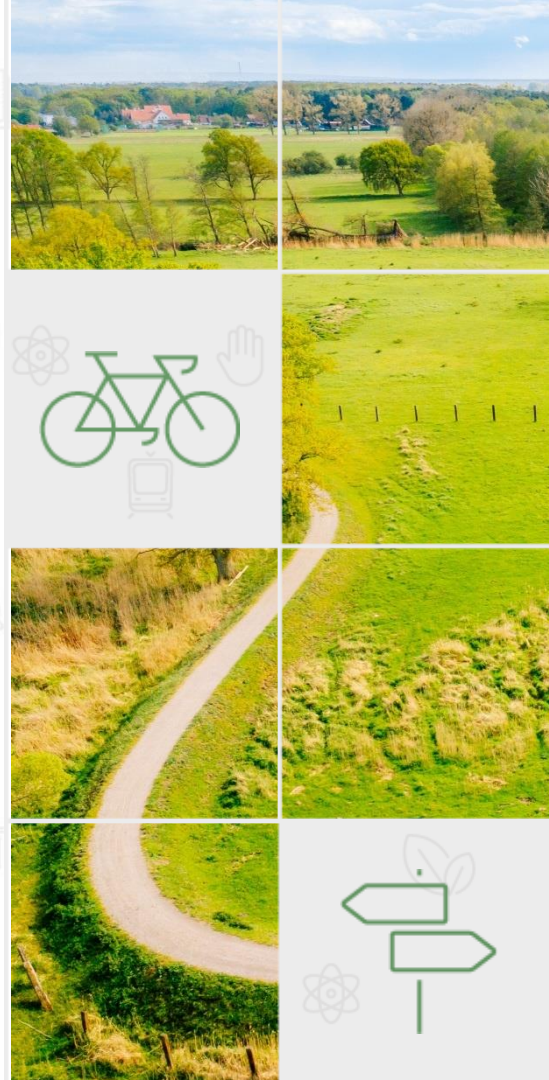
Trasa	Środki przeznaczone na realizację [zł]
Velo Baltica	68 519 990
Pojezierzy Zachodnich	95 870 465
Stary Kolejowy Szlak	76 811 073
Blue Velo i Wokół Zalewu Szczecińskiego	44 088 051
SUMA	285 289 579



Rowerzyści się liczą

6,5 mln 
2017-2022

Miejsce zliczania	Liczba rowerzystów 2019 r.	Liczba rowerzystów 2022 r.	Trend
Świnoujście/ Velo Baltica	753 515	795 483	5%
Rogowo / Velo Baltica	140 310	187 190	25%
Darłowo / Velo Baltica	76 730	95 380	20%
Chwarstnica / Blue Velo	22 311	21 163	-5%
Nowe Objezierze / Trasa Pojezierzy Zachodnich	14 169	25 819	45%





Mapa ciepła [EV 10 in Rogowo]



Zliczenia

2017

2018

2019

2020

2021

2022

sty

mar

maj

sie

paź

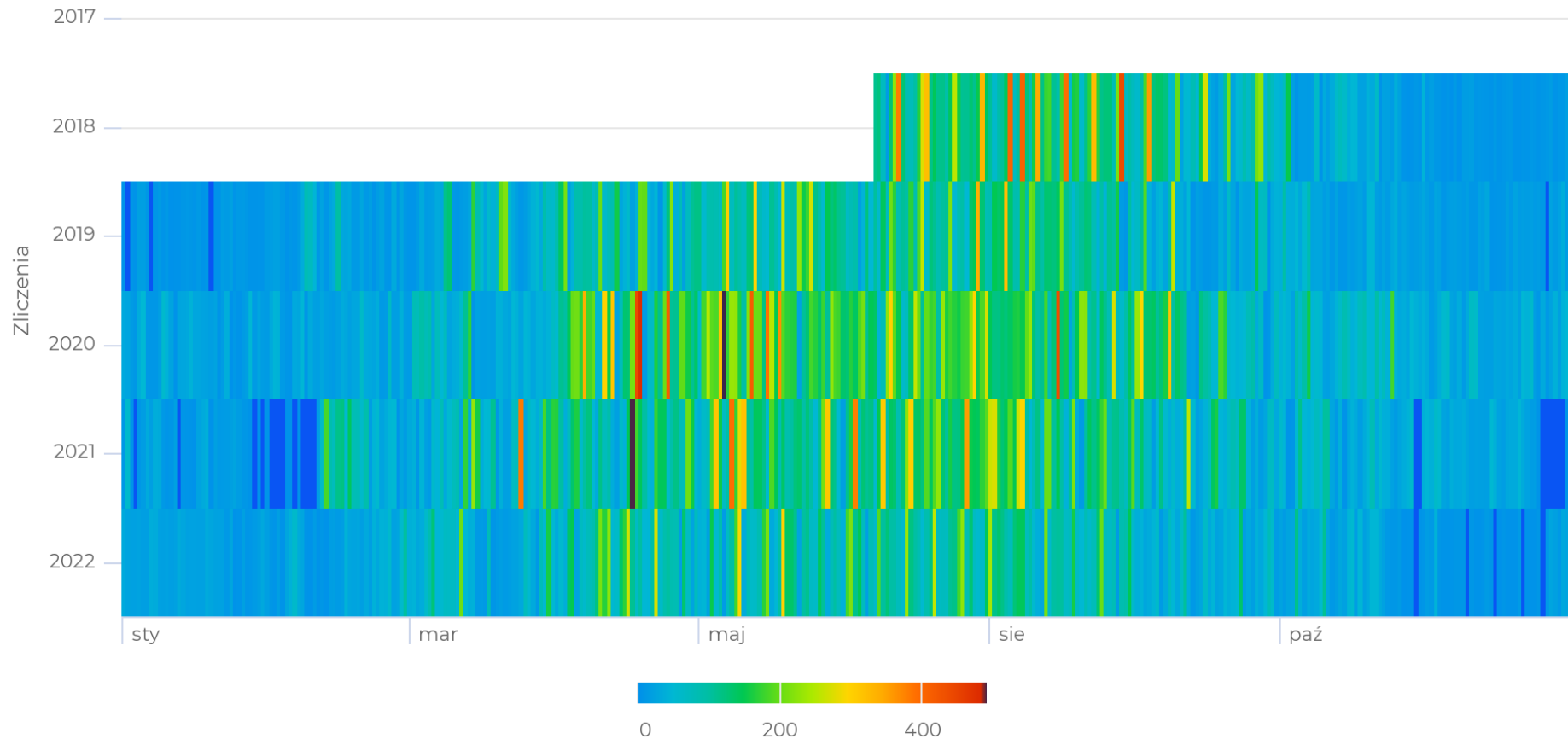
0

1000

2000



Mapa ciepła [BV Chwarstnica]



105

obiektów



MPR

Miejsce
Przyjazne
Rowerzystom



Aplikacja rowerowa



Pomorze
Zachodnie



App Store



Google Play

www.rowery.wzp.pl



Interreg
Mecklenburg-Vorpommern/Brandenburg/Polska



II etap budowy tras



Pomorze
Zachodnie

Aktualizacja koncepcji sieci tras rowerowych PZ:

- Podsumowanie prac
- Nadanie dokumentowi charakteru ogólnego
- Transportowy charakter tras rowerowych
- Aktualizacja korytarzy i tras
- Podział tras na IV etapy wdrażania
- Opisanie przyszłych kierunków inwestycyjnych dla tras I etapu



Pomorze
Zachodnie

Koncepcja sieci tras rowerowych



- 3 3A Trasa Blue Velo
- 10 13 Trasa Velo Baltica
- 20 20A Trasa Pojezierzy Zachodnich
- 15 15A Stary Kolejowy Szlak
- 15A Wokół Zalewu Szczecińskiego
- 800 801 Berlin - Szczecin - Kołobrzeg
- 802 Trasa Wału Pomorskiego
- 803 Trasa Doliny Płoni
- 804 Trasa Zwińniętych Torów
- 805 Trasa Pałaców i Zamków
- 806 Trasa Doliny Regi i Drawy
- 807 Trasa Równiny Nowogardzkiej
- 808 Zielona Odra



II etap realizacji tras rowerowych



Łączna długość sieci 1500 km

Wybrane do realizacji trasy to:

1. Pętla Berlin – Szczecin – Kołobrzeg (nr 800 i 801)
2. Trasa Wału Pomorskiego na odcinku Marszewo – Polanów (nr 802)
3. Trasa Doliny Płoni (nr 803)
4. Trasa Zwiniętych Torów na odcinku Świdwin - Połczyn-Zdrój – Barwice - Grzmiąca (nr 804)
5. Trasa Pałaców i Zamków na odcinku Koszalin – Polanów (nr 805 i 805A)
6. Trasa Doliny Regi i Drawy na odcinku Gryfice - Mrzeżyno (nr 806)

Szacunkowe koszty realizacji II etapu

Trasa	Koszt szacunkowy [zł]
800 i 801 Berlin – Szczecin – Kołobrzeg	135 184 138
802 Wału Pomorskiego odc. Marszewo – Polanów	99 592 298
803 Doliny Płoni	101 036 348
804 Zwiniętych Torów na odcinku Świdwin – Grzmiąca	31 129 388
805 i 805A Pałaców i Zamków na odc. Koszalin-Polanów	26 206 070
806 Doliny Regi i Drawy na odc. Mrzeżyno – Gryfice	40 760 462
SUMA	433 908 704

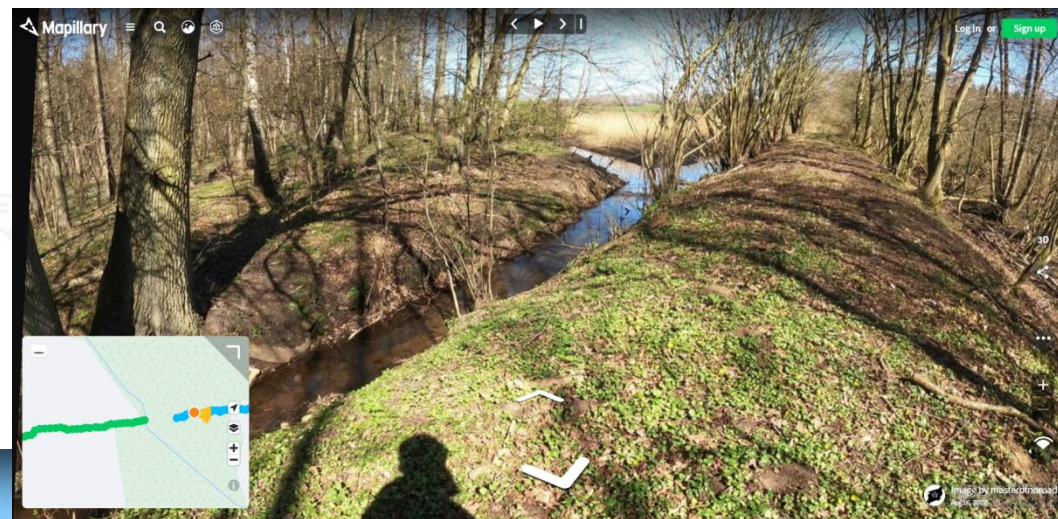


Inwentaryzacja i kontrola utrzymania



Pomorze
Zachodnie

Inwentaryzacja



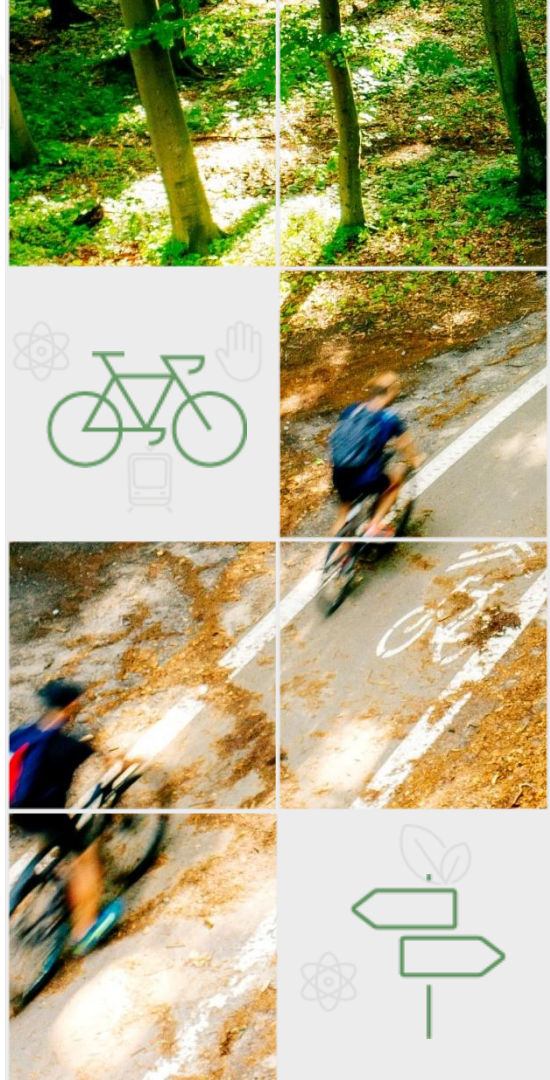
Mapa wszystkich dróg rowerowych 1403km!



Inwentaryzacja infrastruktury

— istniejące

- - - w budowie



Wyzwania

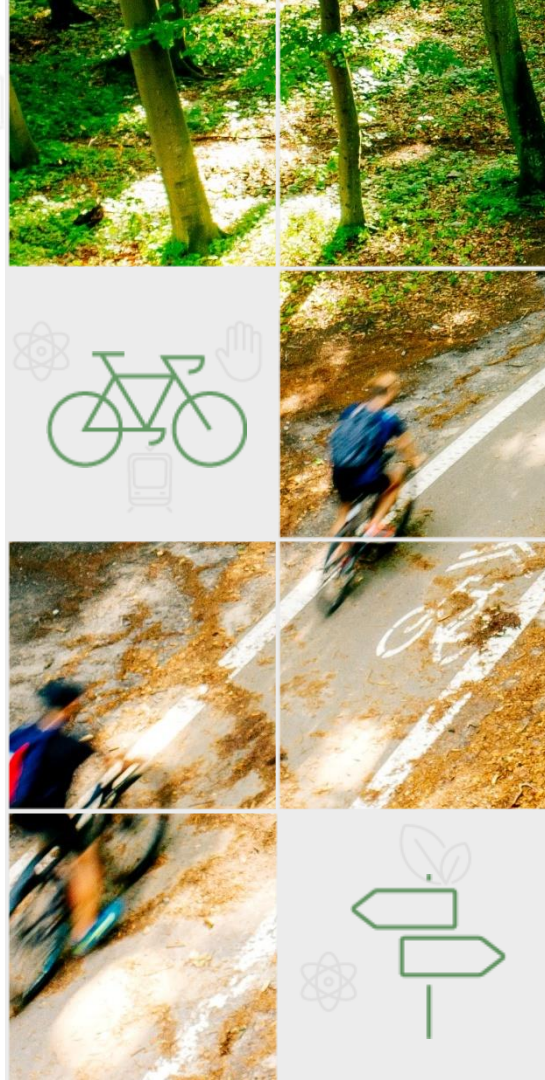


Pomorze
Zachodnie

Zarządzanie trasami

*Województwo Zachodniopomorskie
jest zarządcą sieci tras rowerowych
Pomorza Zachodniego
i poszczególnych tras wchodzących w tę sieć.*

Funkcjonowanie tras po okresie trwałości.



Wanda Nowotarska

91 454 2766
609 31 99 35

Wojciech Grela

91 454 2764
506 563 471

Biuro ds. komunikacji rowerowej
Wydział Infrastruktury i Transportu

rowery@wzp.pl
www.rowery.wzp.pl
fb:PomZachodnieRowerem

