



## KOMPLEKSOWA BUDOWA SIECI DRÓG ROWEROWYCH I UTO - SYTUACJA ORAZ PLANY WOJEWÓDZTWA WARMIŃSKO-MAZURSKIEGO



Wrocław 25-27.09.2023 r.



## *Struktura organizacyjna*

**Zarząd Dróg Wojewódzkich  
w Olsztynie**

**09.2023r.**



**Zespół ds. komunikacji rowerowej TKR**

4 osobowy

Priorytetowe zadanie to wybudowanie dróg rowerowych wysokiej jakości w ramach utworzenia spójnej sieci pomiędzy wszystkimi aglomeracjami miejskimi województwa warmińsko-mazurskiego.

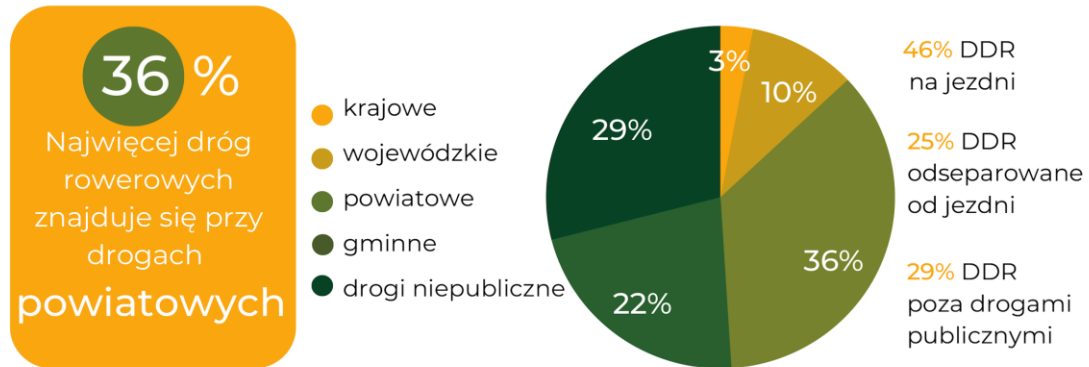
Podstawą podjętych działań jest weryfikacja przebiegu dróg dla rowerów, analiza sieci, planów zagospodarowania terenu, planów i strategii rowerowych, a w szczególności zaangażowanie i aktywna współpraca z partnerami w celu realizacji Programu.

## DŁUGOŚĆ DDR W CAŁYM WOJEWÓDZTWIE

2770 km — istniejące DDR  
96 km — w realizacji DDR  
2063 km — planowane DDR

WSZYSTKIE DDR  
**4929 km**

## UDZIAŁ KATEGORII DRÓG - TYLKO ISTNIEJĄCE DDR

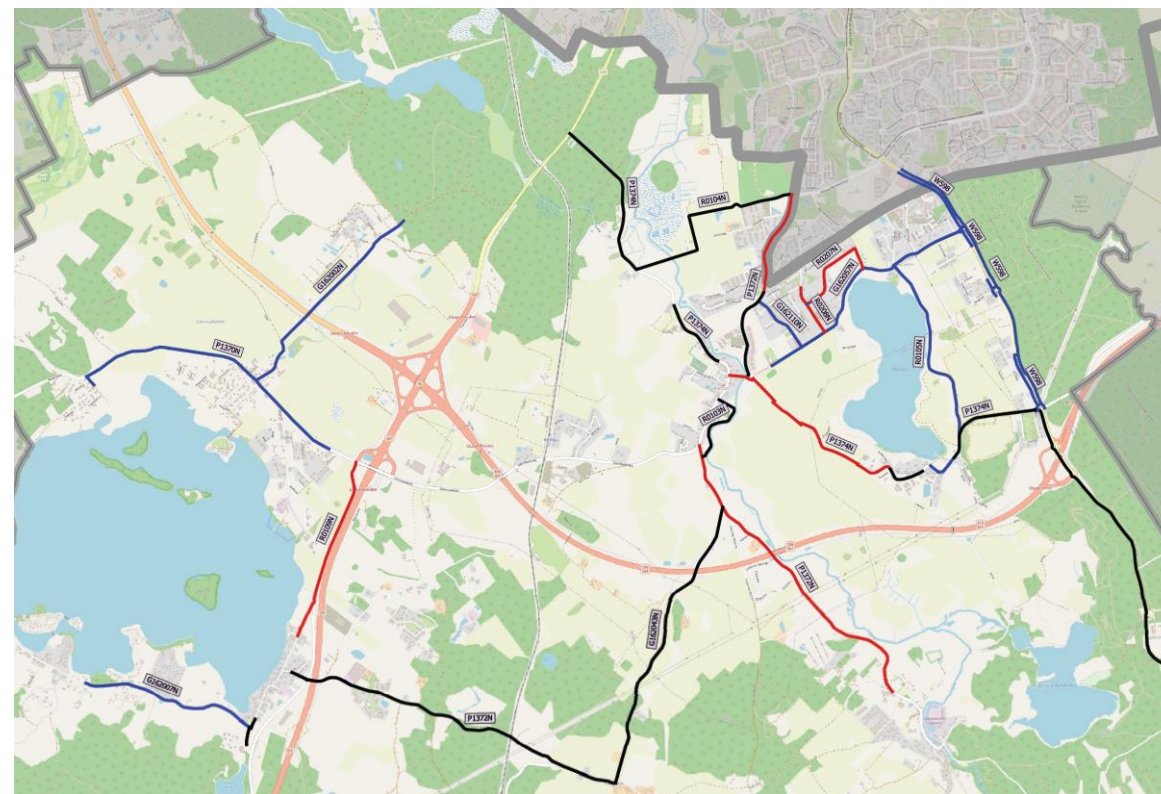
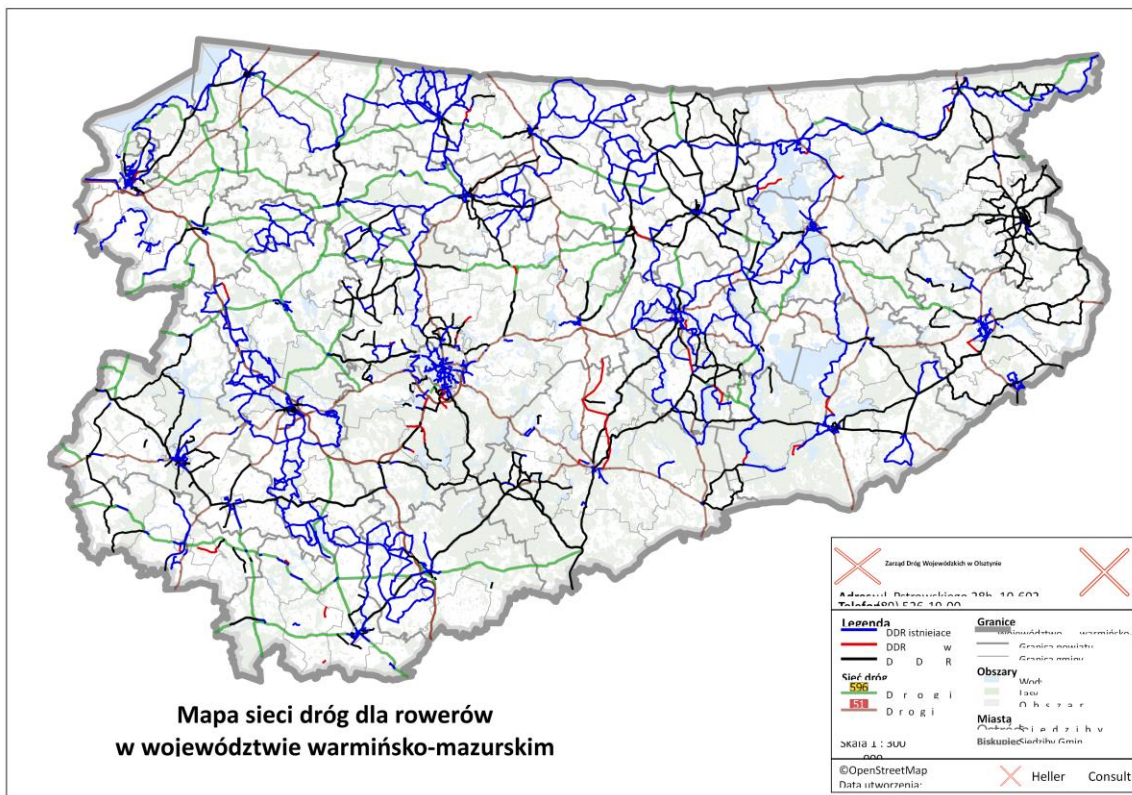


## UDZIAŁ KATEGORII DRÓG - WSZYSTKIE DDR



Analiza bieżącej sytuacji DDR





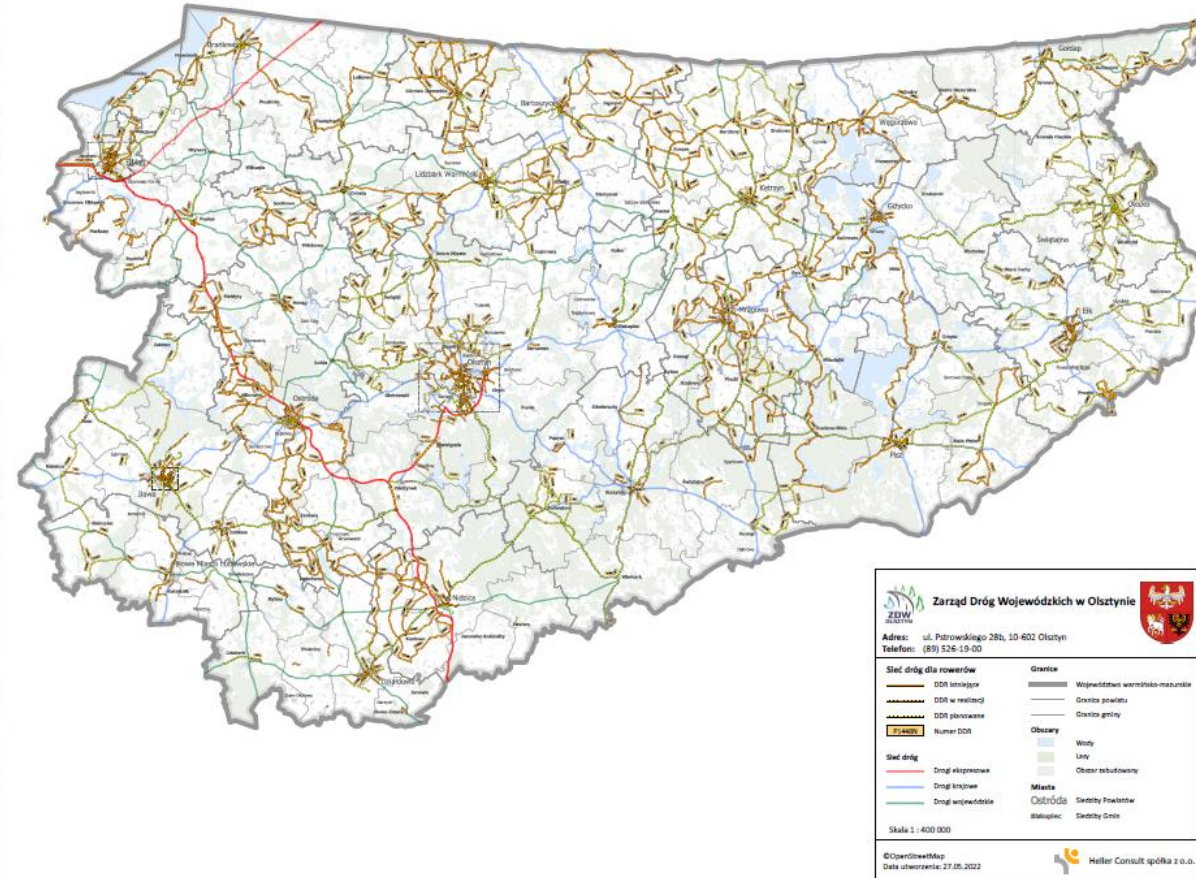
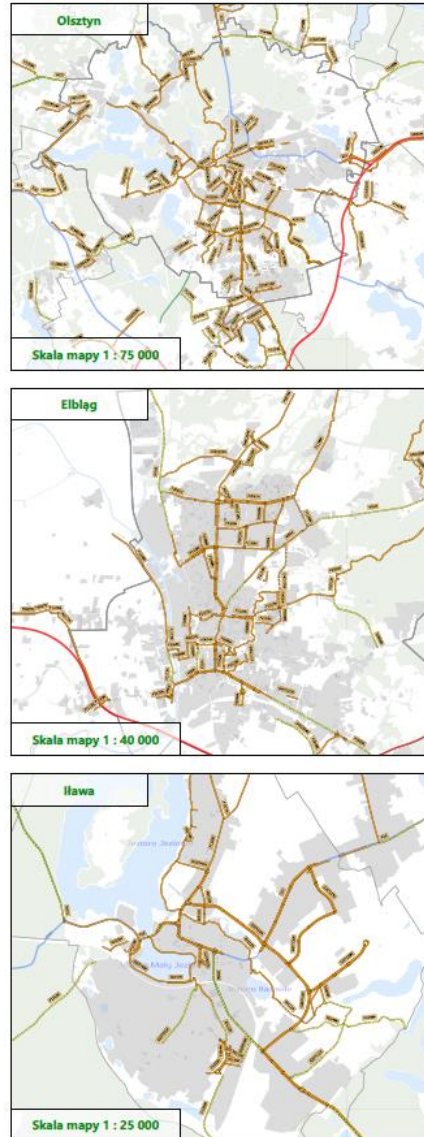
**[HTTPS://WWW.ZDW.OLSZTYN.PL/DROGI-DLA-ROWEROW.HTML](https://www.zdw.olsztyn.pl/drogi-dla-rowerow.html)**

Interaktywna mapa sieci tras rowerowych umożliwi racjonalne planowanie budowy kolejnych odcinków DDR.

## Stan istniejącej sieci DDR

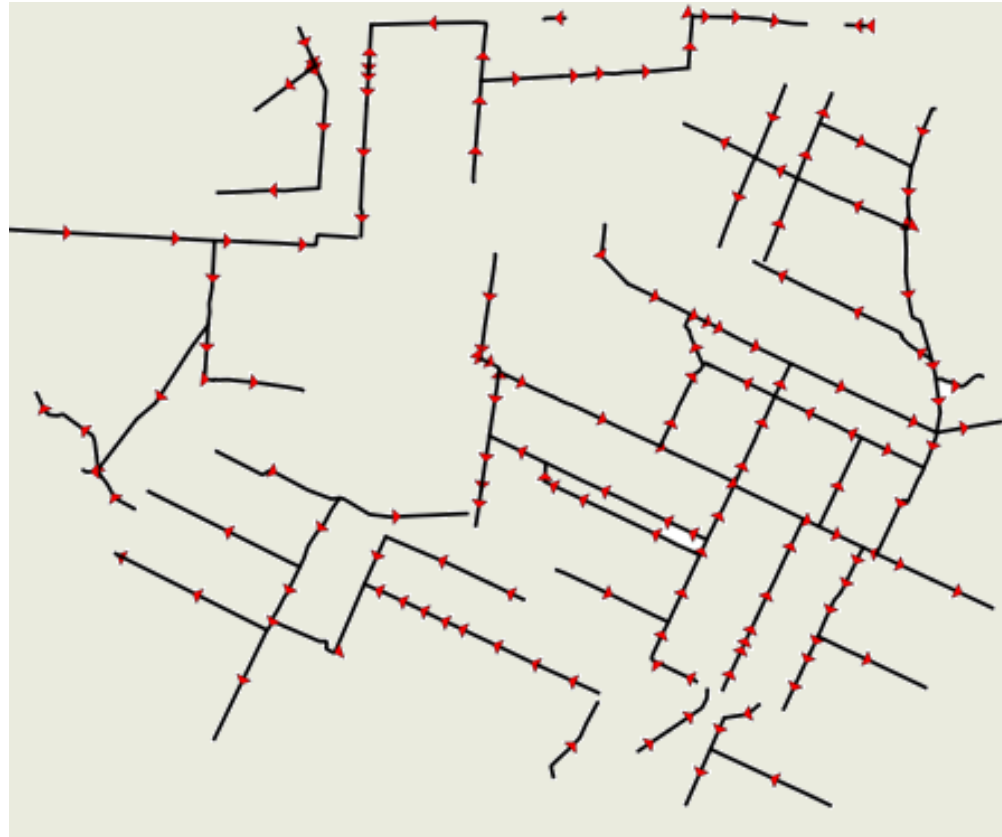


## Mapa sieci dróg dla rowerów w województwie warmińsko-mazurskim



Ewidencja dróg rowerowych

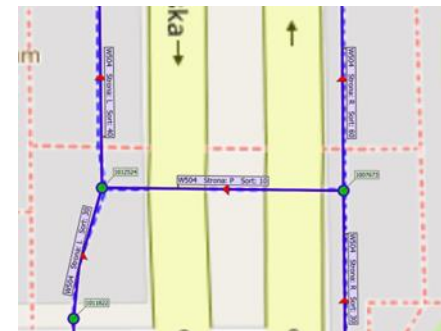
nadany model sieci - system referencyjny



węzły sieciowe  
odcinki międzywęzłowe



oś DDR  
kierunek przebiegu DDR



Właściwie opisana struktura systemu referencyjnego stanowi podstawę dla prowadzenia działań związanych z nowoczesnym zarządzaniem siecią DDR.

Ewidencja dróg rowerowych

Lp.	Nazwa zadania	Szacowana długość odcinka (km)	Planowany termin przekazania dokumentacji wraz z decyzją ZRID	Szacowana wartość robót budowlanych
1	Rozbudowa drogi wojewódzkiej nr 656 na odcinku Woszczele - Ełk w zakresie budowy ścieżki rowerowej	6,385	12.2023	9 577 500,00
2	Rozbudowa drogi wojewódzkiej nr 504 na odcinku granica miast Elbląg - Pogrodzie w zakresie budowy ścieżki rowerowej	12,434	01.2024	37 304 400,00
3	Rozbudowa drogi wojewódzkiej nr 598 na odcinku Olsztyn - Zgniłocha w zakresie budowy ścieżki rowerowej	22,630	05.2023	45 983 119,00
4	Rozbudowa drogi wojewódzkiej nr 650 na odcinku Nowa Różanka - Solanka w zakresie budowy ścieżki rowerowej	7,740	02.2023	13 111 529,00
5	Rozbudowa drogi wojewódzkiej nr 604 w zakresie budowy ścieżki rowerowej	2,100	07.2022	4 640 780,00
6	Rozbudowa drogi wojewódzkiej nr 538 w zakresie budowy ścieżki rowerowej	3,995	09.2023	5 992 500,00
7	Rozbudowa drogi wojewódzkiej nr 545 w zakresie budowy ścieżki rowerowej	6,120	05.2022	9 144 296,00
8	Rozbudowa drogi wojewódzkiej nr 609 na odcinku Mikołajki - Nowa Ukta w zakresie budowy drogi dla rowerów	13,400	04.2025	22 780 000,00
9	Rozbudowa drogi wojewódzkiej nr 610 na odcinku Ukta – Ruciane Nida w zakresie budowy drogi dla rowerów	4,700	04.2025	8 930 000,00
	<b>razem:</b>	<b>79,504</b>		<b>157 464 124,00</b>

*Dokumentacje projektowe programu budowy sieci DDR*



## ✓ Warmińsko-Mazurskie 2030 - Strategia rozwoju społeczno-gospodarczego

m.in.

- tworzenie, rozwój oraz promocja sieciowych ponadregionalnych produktów turystycznych (głównie w oparciu o: wspólne dziedzictwo kulturowe, międzynarodowe trasy rowerowe Euro Velo, krajową trasę rowerową Green Velo...);
- rozwój dróg rowerowych poprawiających bezpieczeństwo ruchu;
- redukcja emisji zanieczyszczeń powietrza, w szczególności z niskich źródeł emisji oraz poprzez stosowanie ogrzewania oraz rozwój transportu przyjaznego środowisku (np. elektromobilność, transport rowerowy)

## ✓ Plan transportowy Województwa Warmińsko-Mazurskiego do roku 2030 (z perspektywą do 2050)

m.in. rozwój infrastruktury dla ruchu niezmotoryzowanego / w tym pieszego, rowerowego i UTO:

Mobilność aktywna

Transport rowerowy

## ✓ Plan Zagospodarowania Przestrzennego Województwa Warmińsko-Mazurskiego

m.in. trasy rowerowe o znaczeniu międzynarodowym i ponadregionalnym na tle Regionalnego systemu tras rowerowych.

*Istniejące dokumenty strategiczne*



## *Opracowania dot. systemu zarządzania siecią rowerową*

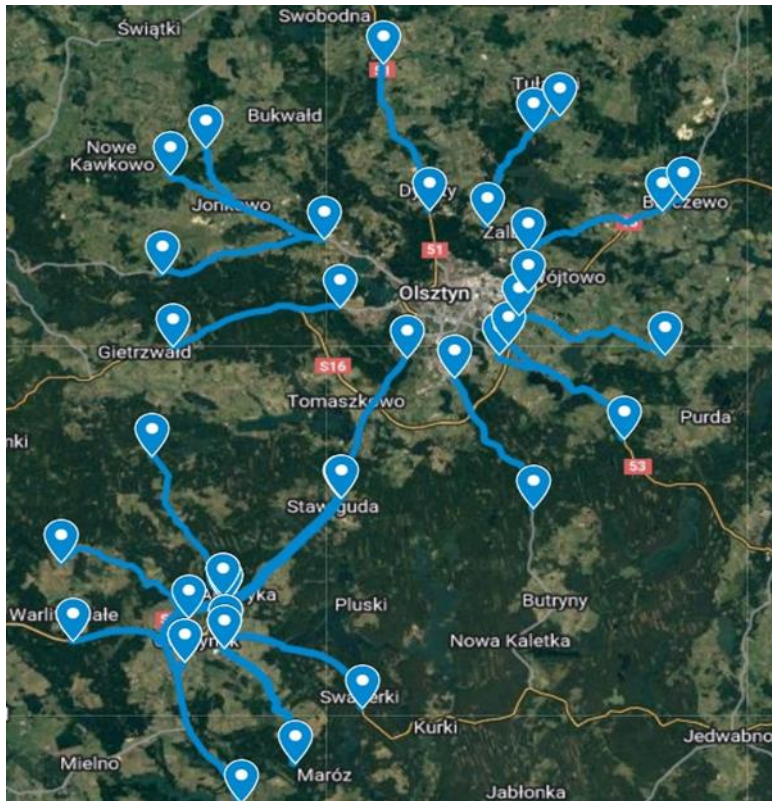
1. **Polityka Rowerowa** – Polska Akademia Nauk, w trakcie opracowywania
2. **Bezpieczne drogi rowerowe** – Fundacja Rozwoju Inżynierii Lądowej, czerwiec 2023
3. **Standardy utrzymania sieci DDR** – do opracowania TKR + partnerzy projektu

## Cel główny projektu

### Utworzenie alternatywnego układu komunikacyjnego dróg rowerowych w Naszym regionie

- ✓ **wybudowanie najkrótszych odcinków dróg rowerowych ( o dł. < 1km) łączących istniejące drogi rowerowe tzw. „białe plamy”,**
- ✓ **wybudowanie ok. 1350 km dróg rowerowych,** które uzupełnią i połączą wszystkie istniejące obecnie szlaki rowerowe województwa, tworząc możliwie spójną sieć pomiędzy wszystkimi ośrodkami miejskimi Warmii i Mazur,
- ✓ **wybudowanie ok. 600 km dróg rowerowych** wysokiej jakości w (tym oparciu o innowacyjne rozwiązania) o zwiększonych parametrach i przepustowości, stanowiących wyloty z 17 wybranych miast województwa tak, aby zapewnić szybką i bezpieczną komunikację środkami UTO w obszarze ok. 10 km od tych miast.

## *Koncepcja działań na sieci TKR*

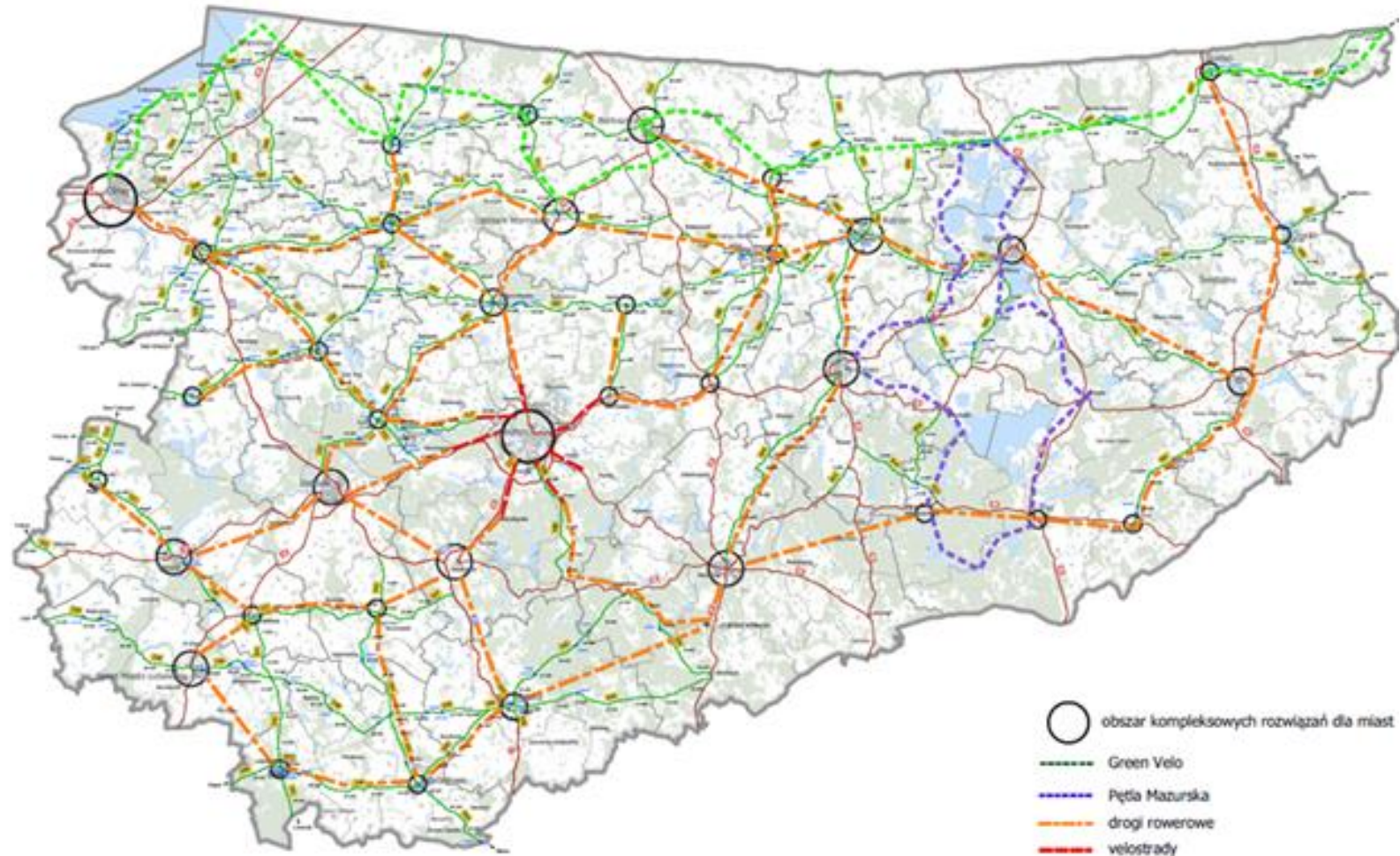


Analizowanie i uszeregowanie priorytetów realizacji:

- ✓ Białe plamy
- ✓ Velostrady wokół 17 wybranych miast województwa
- ✓ Połączenia rowerowe z sąsiednimi województwami
- ✓ Łynostrada
- ✓ EuroVelo
- ✓ Budowa odcinków łączących Velostrady



Efekt działań TKR to spójna sieć tras rowerowych i UTO w naszym Regionie



Schemat велоstrad i DDR w województwie

# Plany na przyszłość

- ✓ Generalna Dyrekcja Dróg Rowerowych
- ✓ Promowanie innowacyjności w drogownictwie rowerowym



*Dziękuję za uwagę*



***Izabela Litwińczyk-Wieczorek***

***Kierownik Zespołu ds. Komunikacji Rowerowej***

tel. (89) 526-19-50

e-mail: [izabela.litwinczyk@zdw.olsztyn.pl](mailto:izabela.litwinczyk@zdw.olsztyn.pl)

Zarząd Dróg Wojewódzkich w Olsztynie

ul. Pstrowskiego 28b

10-602 Olsztyn



***Milan Rzepkowski***

Biuro Współpracy i Rozwoju

Departament Infrastruktury i Geodezji

tel. (89) 512 59 18 e-mail: [m.rzepkowski@warmia.mazury.pl](mailto:m.rzepkowski@warmia.mazury.pl)

Urząd Marszałkowski Województwa Warmińsko-Mazurskiego w Olsztynie

ul. Głowackiego 17

10-447 Olsztyn