



# *VeloMałopolska*

## *Zawansowanie projektu*



Tomasz Manterys



# Koncepcje Programowe firm KLOTODA i PROMOST (na zlecenie ZDW)

## 2015r. – 8 tras głównych



**Wiśłana Trasa Rowerowa**  
**EuroVelo 4**  
**EuroVelo 11**  
**VeloSkawa**  
**VeloRaba**  
**VeloDunajec**  
**VeloPrądnik**  
**VeloRudawa**





# Zaawansowanie projektu

***VeloMałopolska*** to Zintegrowana Sieć Tras Rowerowych w Województwie Małopolskim. W I Etapie do realizacji wybrano 8 tras głównych o łącznej długości **ok 1000 km**. Realizację pierwszego odcinka w trybie Zaprojektuj i Wybuduj rozpoczęto w roku 2015.

**476 km** tras już jest oddanych do użytkowania

**37 km** w trakcie budowy

Dla kolejnych **190km** trwa opracowywanie dokumentacji budowlanej wraz z pozyskaniem decyzji umożliwiających wykonanie robót budowlanych.



# Zaawansowanie projektu

## Zrealizowano: (476 km)

- Wiślana Trasa Rowerowa Drwinia – Szczucin **(91 km)** za 19 457 586,00 zł,
- Wiślana Trasa Rowerowa Brzeszcze - Skawina **(84 km)** za kwotę 14 472 180,07zł
- Wiślana Trasa Rowerowa Ujście Podłężanki – Chobot **(18,5 km)** – za 5 842 500,00 zł
- VeloDunajec Biskupice Radłowskie - Wietrzychowice **(12 km)** za 3 209 414,52 zł
- VeloDunajec Ostrów - Biskupice Radłowskie **(14 km)** za 3 395 000,00zł,
- VeloDunajec Zakopane - Sromowce Niżne **(68 km)** za 11 591 999,99 zł,
- VeloDunajec Zabrzeż - Stary Sącz **(19 km)** – za 15 657 348,71 zł
- VeloDunajec Szczawnica - Zabrzeż **(6 km)** – za 4 300 718,96 zł
- EuroVelo 11 Barcice - Stary Sącz **(6,2 km)**– za 1 798 000,00 zł
- EuroVelo 11 Wały w Nowym Sączu **(7,3 km)** – za 3 198 000,00 zł
- EuroVelo 11 Stary Sącz - Nowy Sącz z kładką na Popradzie **(1,8km)** – za 4,7 mln zł
- EuroVelo 11 Nowy Sącz – Wielogłowy **(6,2 km)** za 7 373 100,00 zł
- EuroVelo 4 (VeloMetropolis) Wola Batorska - Jodłówka Wałki **(92 km)** za 5 582 709,36 zł
- VeloRudawa Zabierzów - Balice **(3,3 km)** – za 3 598 840,26 zł,
- VeloRaba Mikluszowice – Uście Solne **(9,5 km)** za 3 680 000,00 zł
- VeloDunajec Zabrzeż - Stary Sącz **(6 km)** – za 1 349 135,24 zł
- EuroVelo 11 Czchów - Łusławice **(17 km)** - za 8 837 806,18 zł
- VeloDunajec Szczawnica - Zabrzeż **(13 km)** dokończenie trasy
- VeloDunajec Szczawnica - Zabrzeż **2 kładki**
- Miejsca Obsługi Rowerzystów przy wybudowanych trasach **(27 sztuk)**
- VeloDunajec Szczawnica - Zabrzeż **(1km)** dokończenie trasy
- EV11 Interreg **(50 km)**

## W trakcie realizacji: (37 km)

- Kładka rowerowa łącząca Krościenko nad Dunajcem ze Szczawnicą **(0,5 km)**
- EuroVelo 11 Kraków – gr. z Woj. Świętokrzyskim – zakres Gminy Proszowice **(14 km)**
- VeloSkawa Ponikiewka – Zapora Świnna Poręba **(2,5 km)**
- EuroVelo 11 Łusławice – Ostrów **(20 km)**

- VeloRudawa Trzebinia – Zabierzów **(30 km)** – opracowanie dokumentacji
- VeloRudawa Łącznik do m. Czerna **(7 km)** – opracowanie dokumentacji
- VeloSkawa Podolsze – Łączany **(20 km)** – opracowanie dokumentacji
- VeloSkawa Ponikiewka – Podolsze **(21 km)** – opracowanie dokumentacji
- VeloRaba Kasinka Wielka – Puszcza Niepołomska **(ok 80 km)** – opracowanie dokumentacji

## Wydano:

**UE – 97,5 mln zł**

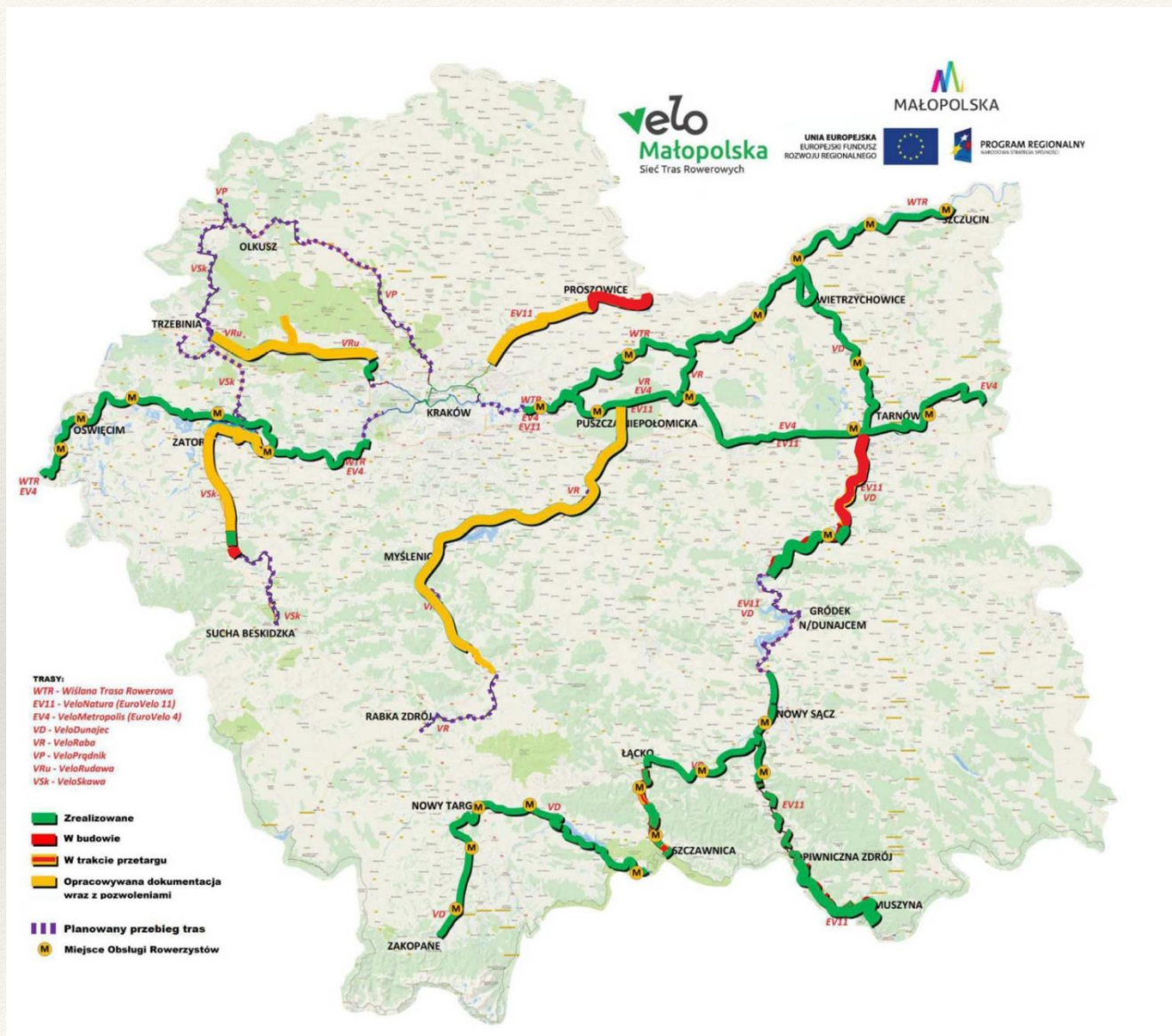
**BW – 41,5 mln zł**

**BP – 4,5 mln zł**

**WFOŚ + JST – 1,7 mln**



# Zaawansowanie projektu VeloMałopolska





# EuroVelo11 odcinek od Krakowa do styku z województwem Świętokrzyskim





# EuroVelo11 odcinek od Krakowa do styku z województwem Świętokrzyskim





# EuroVelo11 odcinek od Krakowa do styku z województwem Świętokrzyskim





# EuroVelo11 odcinek od Krakowa do styku z województwem Świętokrzyskim





## EuroVelo11 odcinek Ostrów - Łukanowice



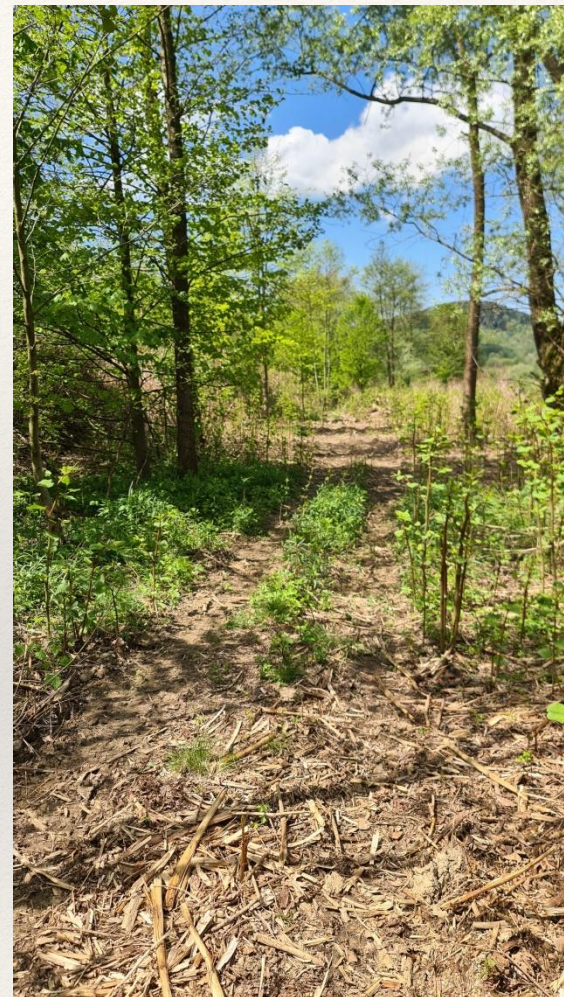


## EuroVelo11 odcinek Łukanowice - Wróblowice





## Velo Skawa odcinek Ponikiewka Świnna Poręba



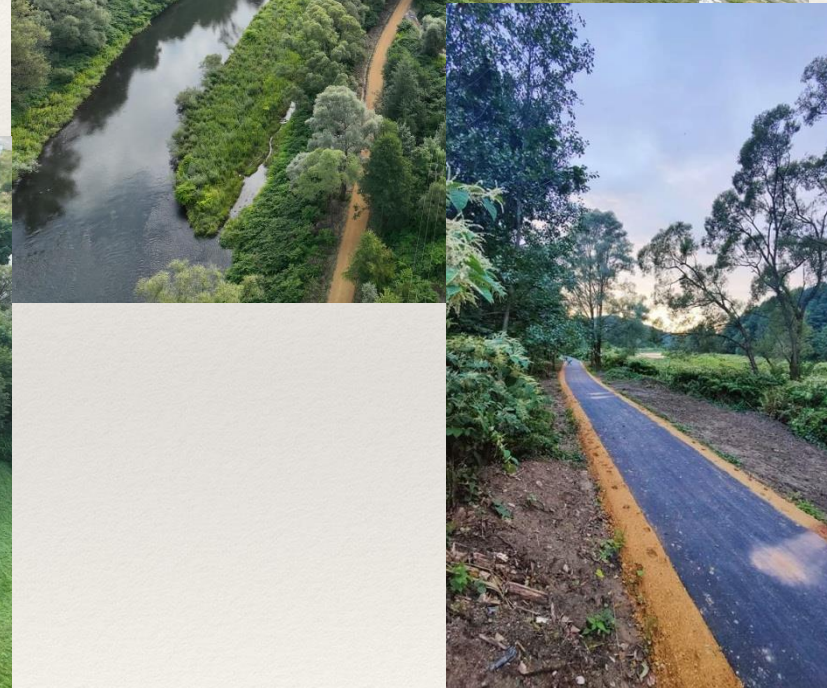


## Velo Skawa odcinek Ponikiewka Świnna Poręba



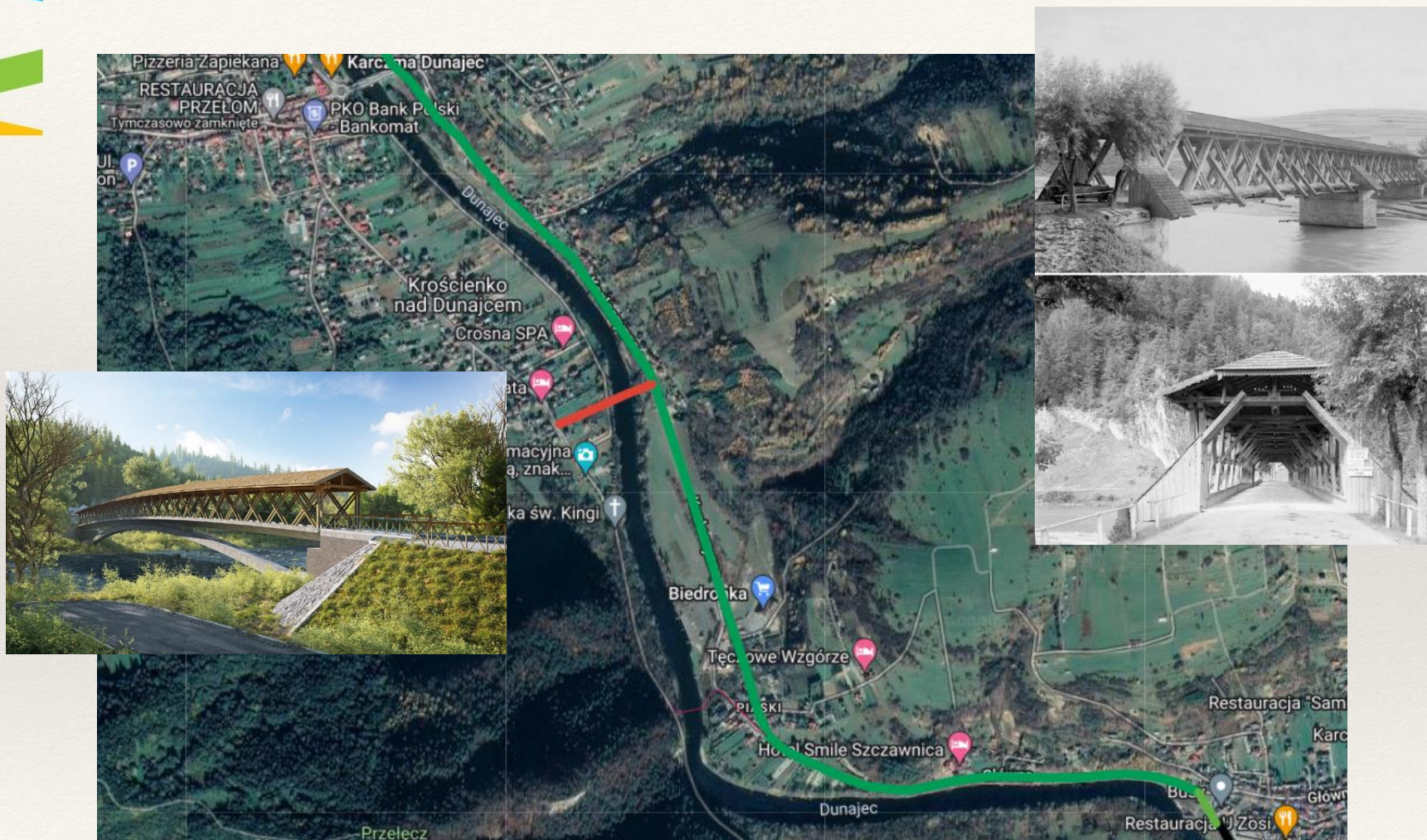


## Velo Skawa odcinek Ponikiewka Świnna Poręba





# Układ uzupełniający trasę rowerową VD - budowa kładki rowerowej przez Dunajec pomiędzy Krościenkiem n/Dunajcem i Szczawnicą





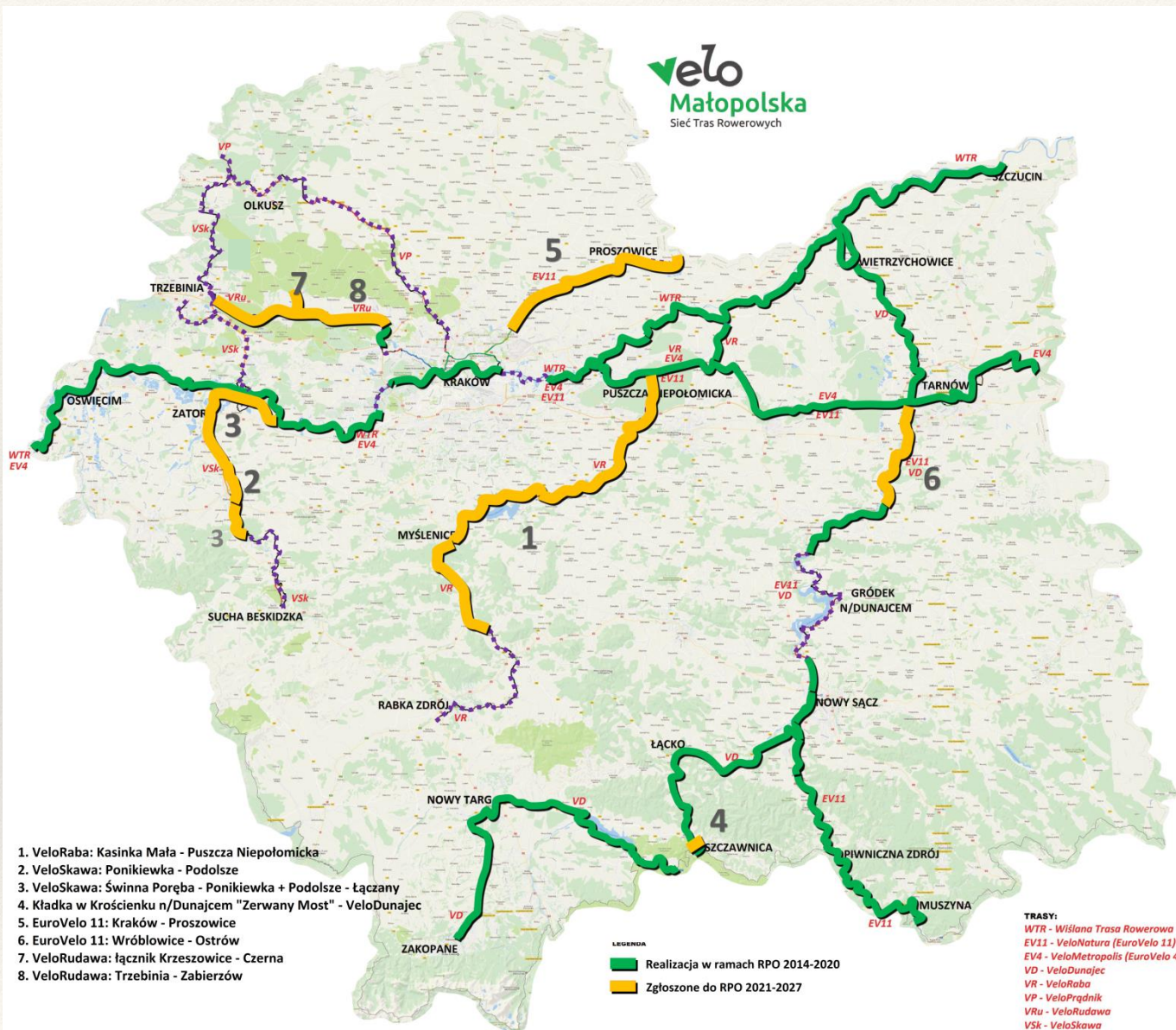


## Układ uzupełniający trasę rowerową VD - budowa kładki rowerowej przez Dunajec pomiędzy Krościenkiem n/Dunajcem i Szczawnicą





# Wykaz odcinków do realizacji w latach 2021-2027







# ***VeloMałopolska 2.0***

Województwo Małopolskie podjęło starania i zabezpieczyło odpowiednie środki finansowe celem opracowania nowego dokumentu koncepcyjnego, który wskaże kierunki rozwoju zintegrowanej sieci tras rowerowych w Małopolsce. Zarząd Dróg Wojewódzkich w dniu 22.11.2021 r. podpisał umowę z Wykonawcą dla opracowania Studium Korytarzowego nowych przebiegów tras rowerowych, które dogęszczą aktualnie realizowaną sukcesywnie od 2015r. sieć tras VeloMałopolska.

W I kwartale 2021r. UMWM skierował do Gmin ankiety, których celem było skompletowanie wniosków lokalnych samorządów dotyczących rozwoju układu tras rowerowych. W efekcie ponad 80 samorządów złożyło wnioski na ponad 100 tras o łącznej długości ponad 2000 km. Dane te posłużą wyłonionemu w przetargu Wykonawcy Studium Korytarzowego do wytyczenia przebiegów nowych tras regionalnych, które uzupełnią aktualnie powstający układ tras w Województwie Małopolskim.



# Trasy rowerowe zawnioskowane przez samorządy w ramach prac nad VeloMałopolska 2.0





## A decorative graphic on the right side of the page, consisting of several overlapping, tilted rectangular and triangular shapes in shades of pink, blue, green, and yellow.





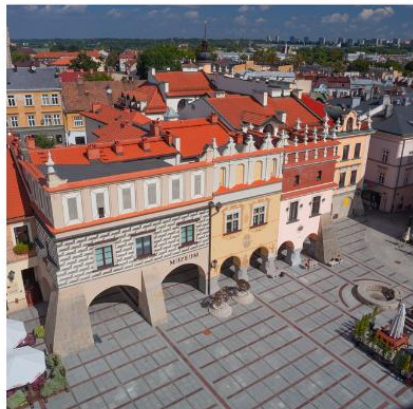
# Prowadzenie pomiarów ruchu rowerzystów



**Zatopione w asfalcie czujniki zliczyły**  
**315 000 rowerzystów** w 2018 roku  
**360 000 rowerzystów** w 2019 roku  
**407 000 rowerzystów** w 2020 roku  
**660 000 rowerzystów** w 2021 roku  
**750 000 rowerzystów** w 2022 roku  
**675 002 rowerzystów** w 2023 roku (stan na 18 września)

**12 stacjonarnych liczników**

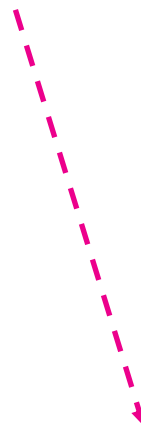
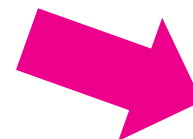








## Nasze marki

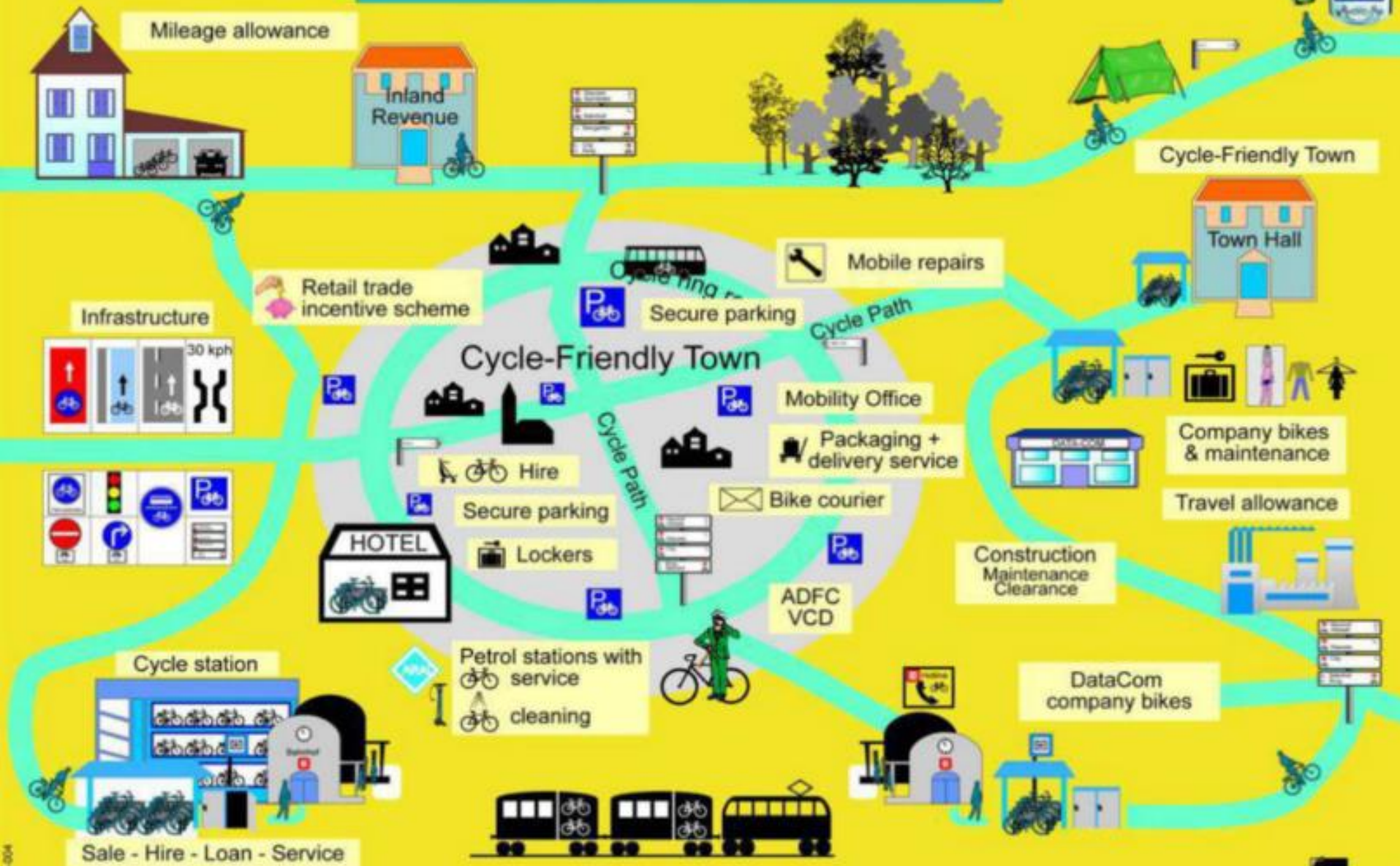


Inne szlaki i trasy rowerowe, np.

- Szlak wokół Tatr
- Szlak Doliny Karpia
- Szlak Orlich Gniazd



# Cycling as a system







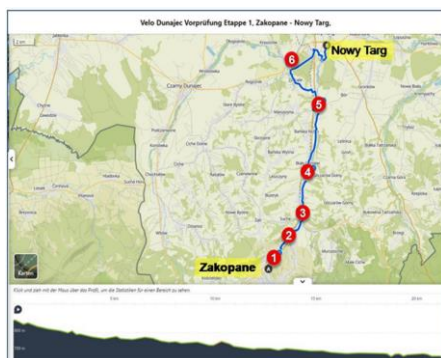
## 2023 – dobre praktyki😊







## Audyt VeloDunajec



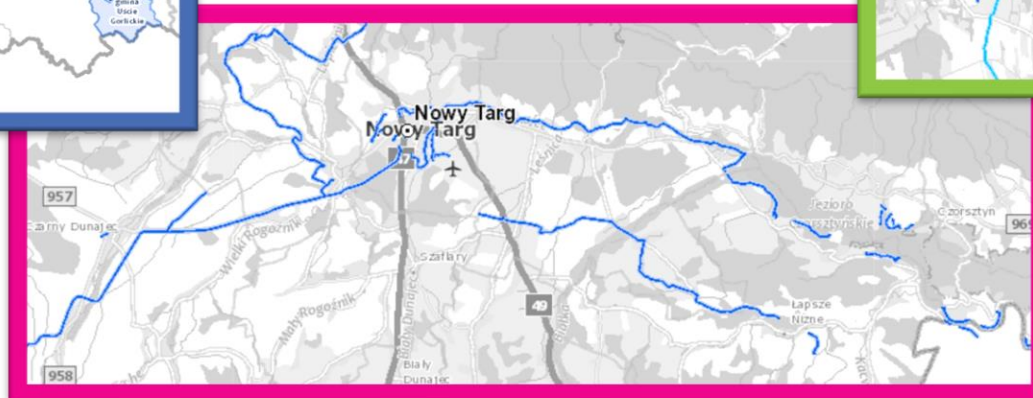
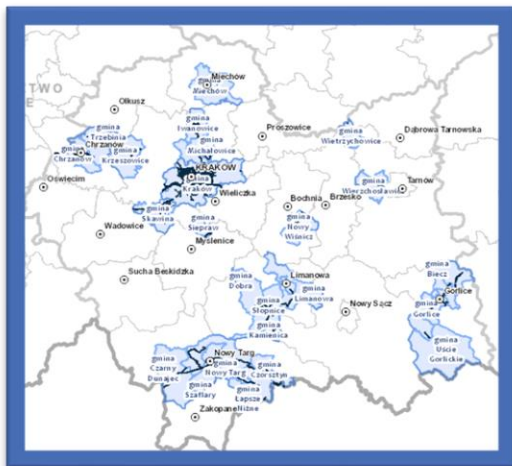




## Infrastruktura gminna

### Gminna infrastruktura rowerowa

- rodzaj infrastruktury
- droga dla rowerów
  - droga dla pieszych i rowerów
  - pas ruchu dla rowerów
  - kontrapas
  - kontraruch rowerowy
  - inna trasa rowerowa
  - odcinki łącznikowe w ruchu ogólnym







## Co jeszcze planujemy w 2023 r.

- Przewodnik rowerowy – rodzinne trasy rowerowe dostępne komunikacją publiczną
- Spotkania środowisk rowerowych w różnych częściach Małopolski
- 4 lata Miejsc Przyjaznych w Małopolsce – spotkanie/gala
- Wzory tablic dla wiat i Miejsc Odpoczynku Rowerzystów







 MAŁOPOLSKA



[NAROWERY.VISITMALOPOLSKA.PL](http://NAROWERY.VISITMALOPOLSKA.PL)



MAŁOPOLSKA NA ROWERY  
VELO MAŁOPOLSKA



[NAROWERY@UMWM.MALOPOLSKA.PL](mailto:NAROWERY@UMWM.MALOPOLSKA.PL)



ROWEROWA MAŁOPOLSKA  
APLIKACJA I PLANER

