



DOLNY ŚLĄSK

***Oddziaływanie węglowego przemysłu wydobywczego
w obszarze subregionu wałbrzyskiego
wraz z jego powiązaniem funkcjonalnymi***



- 1. Wprowadzenie**
- 2. Rys historyczny Dolnośląskiego Zagłębia Węglowego**
- 3. Analiza danych dotyczących zasięgu oddziaływania kopalń**
 - 3.1. Rynek pracy**
 - 3.2. Powiązania przestrzenne**
 - 3.3. Powiązania komunikacyjne**
- 4. Proces restrukturyzacji i likwidacji przemysłu węglowego**
- 5. Analiza aktualnej sytuacji społeczno-gospodarczej**
- 6. Podsumowanie**

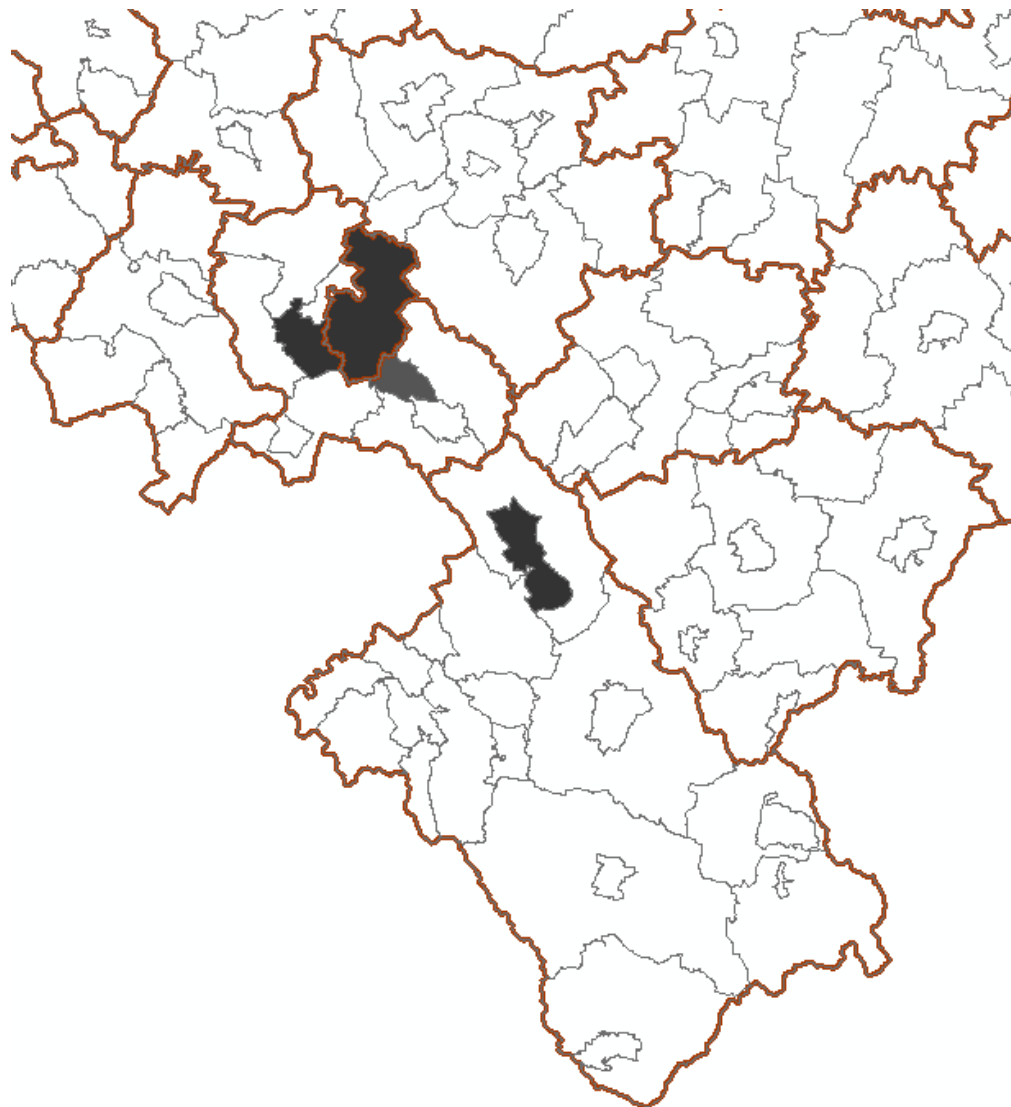
Rozmieszczenie zakładów pracy:

Kopalnia	Szyb / pole ekspl.	Lokalizacja	Gmina
KWK Victoria	Victoria	Sobiecin	m. Wałbrzych
	Barbara	Kuźnice Świdnickie	m. Boguszków-Gorce
	Witold	Gorce	m. Boguszków-Gorce
KWK Thorez	Julia	Śródmieście	m. Wałbrzych
	Chwalibóg	Stary Zdrój	m. Wałbrzych
KWK Wałbrzych	Staszic	Podgórze	m. Wałbrzych
	Chrobry	Śródmieście	m. Wałbrzych
	Jadwiga	Kuźnice Świdnickie	m. Boguszków-Gorce
KWK Nowa Ruda	Lech i Piast	Kolno	m. Nowa Ruda
	Słupiec	Słupiec	m. Nowa Ruda

Pełne rozmieszczenie zakładów (wyciąg):

Kopalnia	Szyb / pole ekspl.	Lokalizacja	Gmina
KWK Victoria	Victoria	Sobięcin	m. Wałbrzych
	Barbara	Kuźnice Świdnickie	m. Boguszków-Gorce
	Witold	Gorce	m. Boguszków-Gorce
KWK Thorez	Julia	Śródmieście	m. Wałbrzych
	Chwalibóg	Stary Zdrój	m. Wałbrzych
	Wojenny	Kamieńsk	m. Jedlina-Zdrój
	Kazimierz	Glinica	m. Jedlina-Zdrój
KWK Wałbrzych	Staszic	Podgórze	m. Wałbrzych
	Chrobry	Śródmieście	m. Wałbrzych
	Jadwiga	Kuźnice Świdnickie	m. Boguszków-Gorce
KWK Nowa Ruda	Lech i Piast	Kolno	m. Nowa Ruda
	Słupiec	Słupiec	m. Nowa Ruda

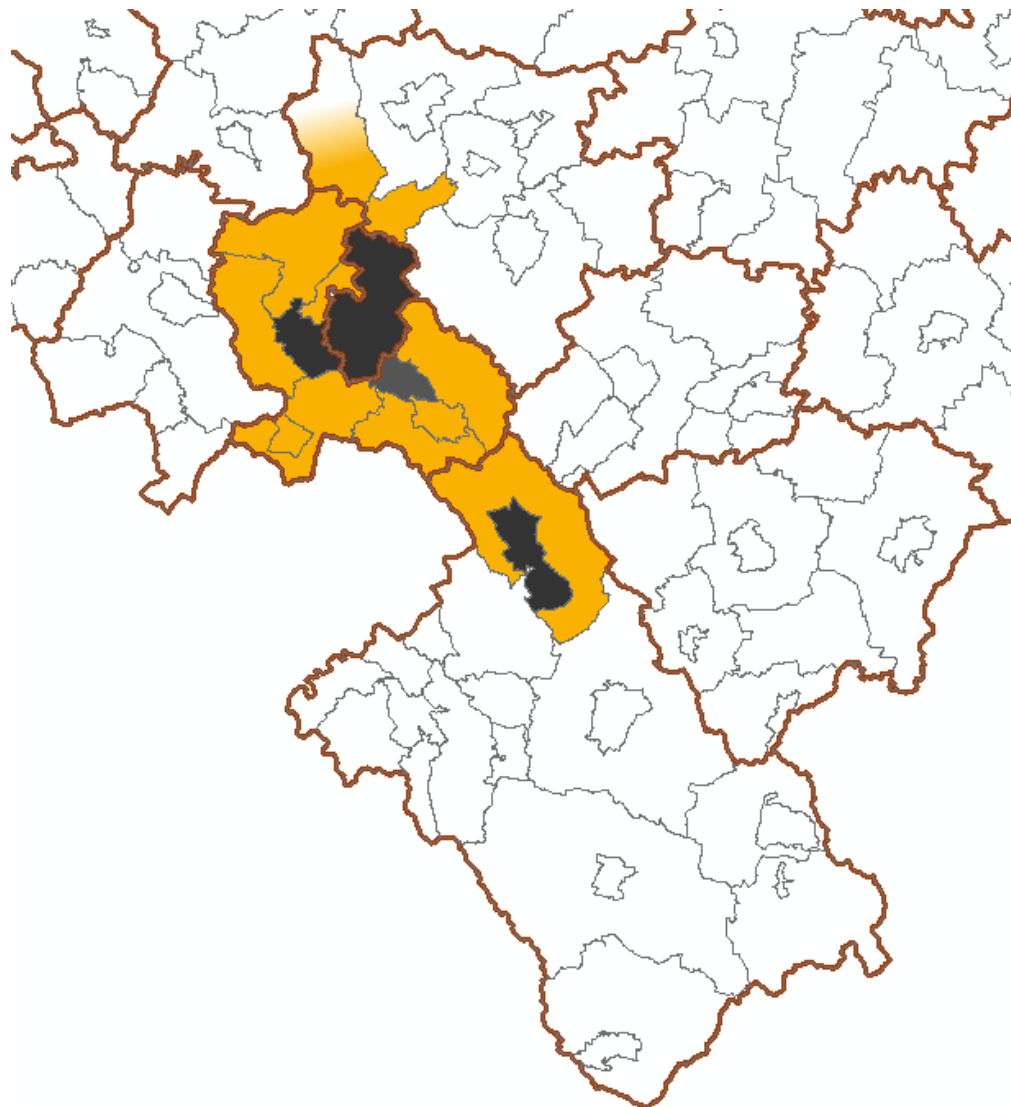
Delimitacja obszaru (etap I – położenie kopalni):



Założenia do planu regionalnego województwa (Wałbrzych VI 1988):

Jedn. strukturalna	Funkcja	Gminy związane z przem. górnictwem
I – południowa cz. aglom. wałbrzyskiej	przemysł górniczy, także włókienniczy i elektromaszynowy	m. Wałbrzych, m. Boguszków-Gorce, m. Szczawno-Zdrój, m. Świebodzice, g. Walim, m. Jedlina-Zdrój, g. Głuszyca, m. i g. Nowa Ruda
II – północna część aglom. wałbrzyskiej	przemysł el.-tech. i włókienniczy	
III – rej. Strzegomia	górnictwo surowców skalnych	
IV – rej. Mieroszowa	zaplecze mieszkalne Wałbrzycha	g. Mieroszów, g. Dobromierz (cz. pld.), g. Stare Bogaczowice, g. Czarny Bór
V – rejon Ziębic i Ząbkowic Śląskich	przem. rolno-spoż., el.-tech. i ceramiczny	
VI – rejon Kłodzka	uzdrowiska i przemysł (konflikt!)	

**Delimitacja obszaru
(etap II – zał. planistyczne):**



Transport w relacji miejsce zamieszkania – miejsce pracy:

- a) transport kolejowy PKP,**
- b) komunikacja autobusowa PKS,**
- c) komunikacja miejska WPK (Nowa Ruda – PKS),**
- d) dojścia piesze i dojazdy rowerowe,**
- e) przewozy pracownicze Transgór.**

Dostęp z kopalń do pasażerskiej sieci kolejowej:

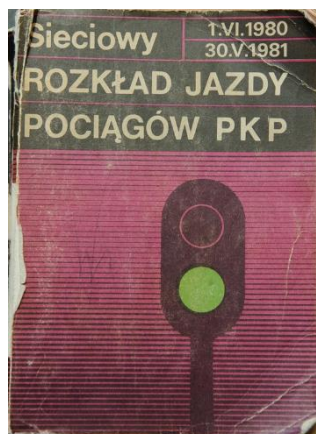
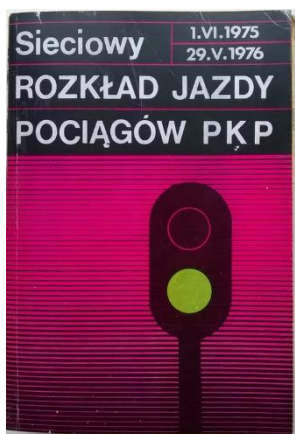
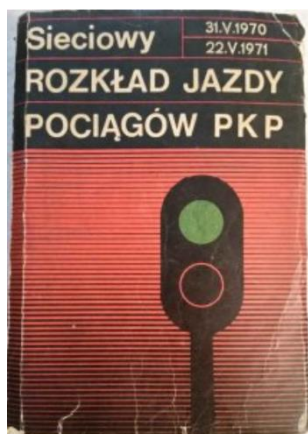
Kopalnia	Szyb / pole ekspl.	Stacje i przystanki
KWK Victoria	Victoria	-
	Barbara	Boguszków-Gorce Wschód
	Witold	Boguszków-Gorce Zachód
KWK Thorez	Julia	-
	Chwalibóg	Wałbrzych Miasto
KWK Wałbrzych	Staszic	Wałbrzych Główny
	Chrobry	Wałbrzych Fabryczny
	Jadwiga	Szybowice Wałbrzyskie
KWK Nowa Ruda	Lech i Piast	Nowa Ruda Przedmieście
	Słupiec	*

* – na odcinku ze Ścinawki Średniej do Woliborza ruch pasażerski wstrzymano w 1972 r.

Metodyka

Przewozy związane z górnictwem, które zanikły w latach 90:

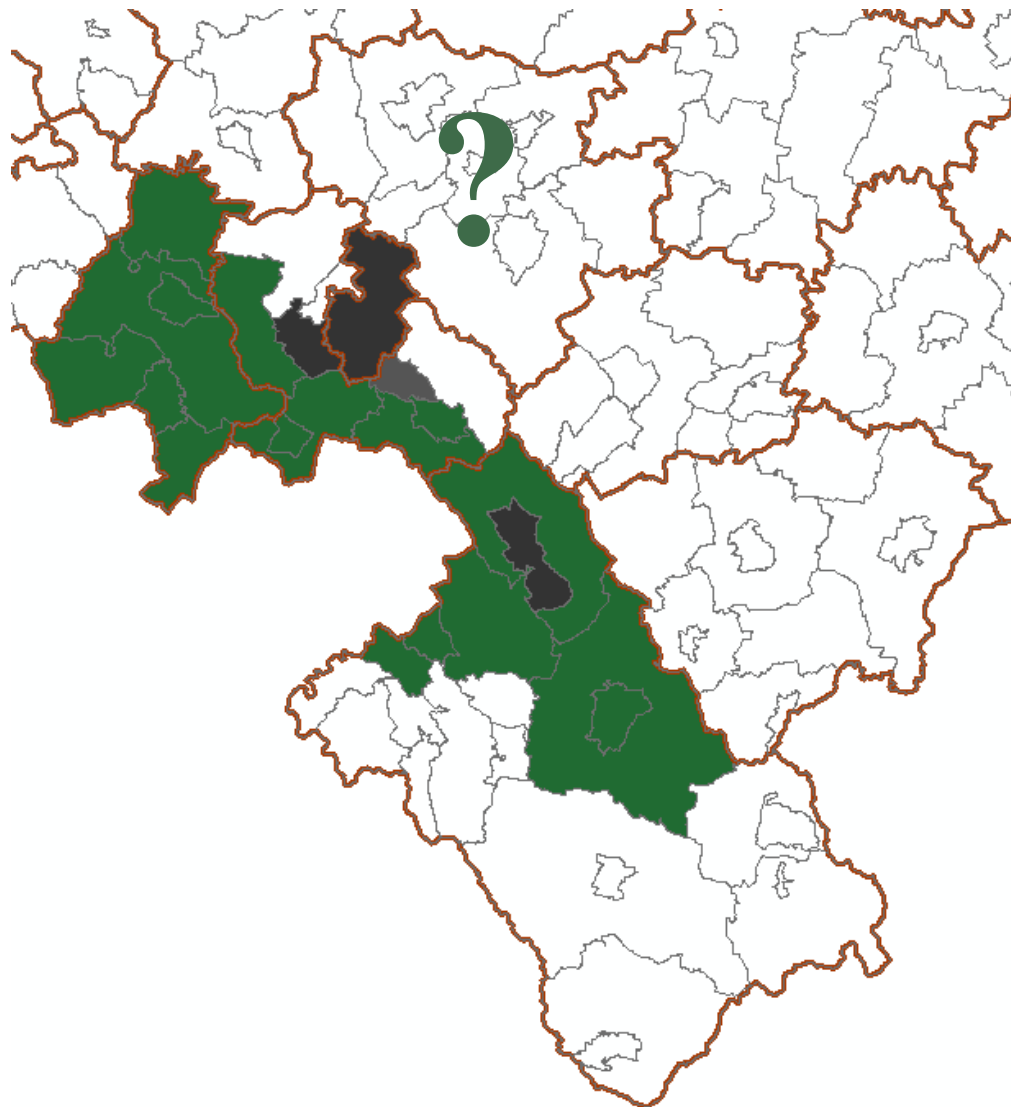
- dodatkowy pociąg Kłodzko – Nowa Ruda Przedmieście;
- poranny pociąg Krosnowice Kłodzkie – Wałbrzych Główny;
- dodatkowe pociągi Głuszyca – Wałbrzych Główny – Lubawka;
- specjalny przystanek Szybowice Wałbrzyskie dla pociągów z Mieroszowa i Kamiennej Góry – Lubawki;
- **brak wpływu na ruch na trasie Jelenia Góra – Wałbrzych – Wrocław.**



Zasięg dojazdów górników na sieci PKP:

Stacje i przystanki	Gminy
Krosnowice Kłodzkie, Bierkowice, Gorzuchów Kłodzki	g. Kłodzko
Kłodzko Miasto, Kłodzko Główne	m. Kłodzko
Ścinawka Średnia	g. Radków
Ludwikowice Kłodzkie, Świerki Dolne, Bartnica	g. Nowa Ruda
Głuszyca Górna, Głuszyca	g. Głuszyca
Unisław Śląski, Mieroszów	g. Mieroszów
Witków Śląski	g. Czarny Bór
Sędziszów	g. Marciszów
Kamienna Góra	m. i g. Kamienna Góra
Błazkowa, Lubawka	g. Lubawka

**Delimitacja obszaru
(etap IIIa – dojazdy kolejną):**



Dostęp z kopalń do sieci przewozów PKS:

Kopalnia	Szyb / pole ekspl.	Przystanki
KWK Victoria	Victoria	Wałbrzych Victoria, Wałbrzych Sobięcin
	Barbara	Kuźnice Świdn. Barbara
	Witold	Gorce
KWK Thorez	Julia	Wałbrzych dw. autobus., Wałbrzych Wysockiego
	Chwalibóg	Wałbrzych Sudety
KWK Wałbrzych	Staszic	Wałbrzych Podgórze
	Chrobry	-
	Jadwiga	-
KWK Nowa Ruda	Lech i Piast	Nowa Ruda Kopalnia, Nowa Ruda Kino
	Słupiec	Słupiec Kopalnia

Metodyka

Połączenia dojazdowe do pracy zmianowej, zanikające w latach 90:

- **Świdnica – Świebodzice – Wałbrzych;**
- **Głuszyca / Walim / Zagórze Śl. – Jedlina-Zdrój – Wałbrzych;**
- **Kamienna Góra / Golińsk – Boguszów-Gorce – Wałbrzych;**
- **Jablów – Lubomin – Struga – Szczawno-Zdrój – Wałbrzych;**
- **Gostków / Chwaliszów – Stare Bogaczowice – Struga – Wałbrzych;**
 - **Jugów / Przygórze – Wolibórz – Nowa Ruda;**
 - **Kłodzko – Bierkowice – Gorzuchów – Nowa Ruda;**
 - **Bożków – Koszyn – Nowa Ruda;**
 - **Świerki – Ludwikowice Kłodzkie – Nowa Ruda;**
 - **Radków – Ścinawka Średnia – Nowa Ruda.**

Bariera Gór Sowich

- Przełęcz Srebrna:
 - **brak połączeń Ząbkowice Śląskie – Nowa Ruda (1 XII ÷ 31 III);**
- Przełęcz Woliborska:
 - **brak połączeń Bielawa – Nowa Ruda (1 XII ÷ 31 III).**

5421

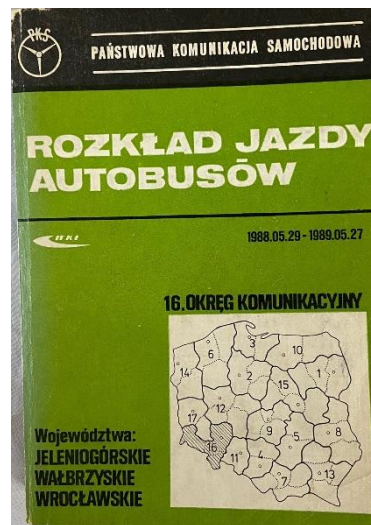
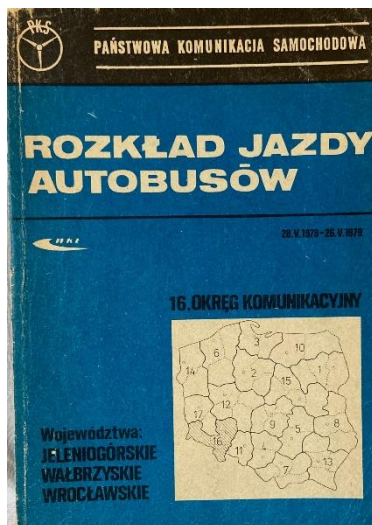
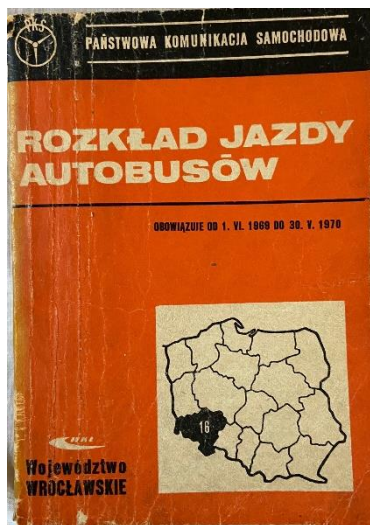
d a l s z y c i a g

Dworce i przystanki	Dz 37	Dz 539	Wro 92	Dz 145	Dz 545	Wro 388	Dz 247	Dz 447	Dz 249	Dz 453	Klo 443
	▲	▲	▲	—	X	▲†Z	▲Y	▲	X	—	a
Nowa Ruda, d.a. o	—	—	—	—	—	—	—	—	—	—	11.30
Wolibórz	—	—	—	—	—	—	—	—	—	—	11.37
Bielawa	—	—	—	—	—	—	—	—	—	—	12.05
Dzierżoniów, d.a. p	—	—	—	—	—	—	—	—	—	—	12.15
Dzierżoniów, d.a. o	7.50	8.10	8.30	9.20	10.00	10.00	10.20	10.50	11.40	12.20	12.25
Wrocław	.59	.19	.39				.29				

a — nie kursuje 1.XII—31.III

Zasięg dojazdów górników na sieci PKS do Nowej Rudy:

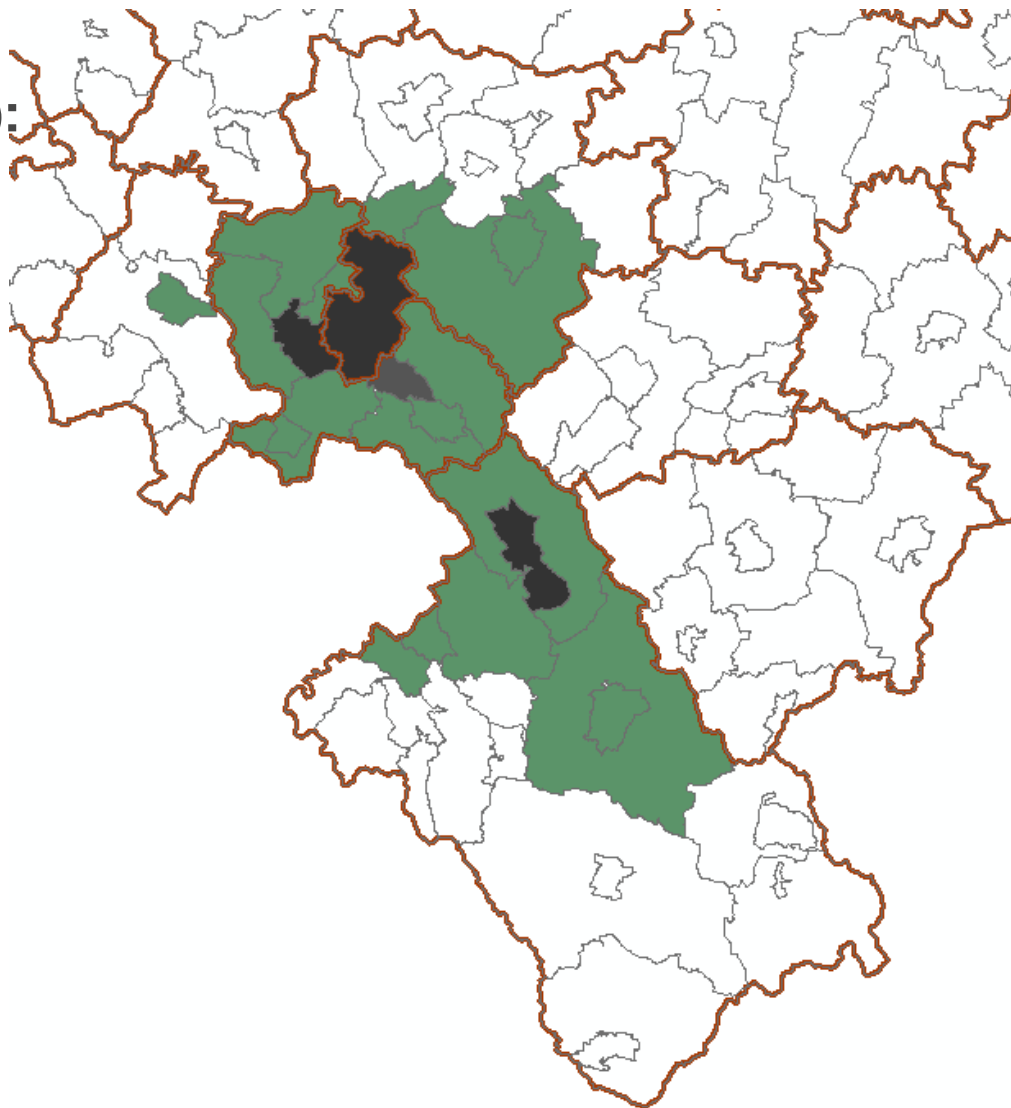
Przystanki	Gminy
Kłodzko	m. Kłodzko
Gołogłowy, Bierkowice, Gorzuchów	g. Kłodzko
Radków, Ratno Górne, Ratno Dolne, Wambierzyce	g. Radków
Dworki, Świerki, Ludwikowice Kłodzkie, Sokolec, Jugów, Przygórze, Wolibórz, Święcko, Bożków, Koszyn	g. Nowa Ruda



Zasięg dojazdów górników na sieci PKS do Wałbrzycha:

Przystanki	Gminy
Świdnica	m. Świdnica
Słotwina, Komorów, Mokrzyszów	g. Świdnica
Świebodzice	m. Świebodzice
Głuszyca Górna, Głuszyca, Głuszyca Dolna	g. Głuszyca
Walim, Zagórze Śląskie, Jugowice, Olszynec	g. Walim
Gostków, Nowe Bogaczowice, Stare Bogaczowice, Chwaliszów, Struga, Jabłów, Lubomin	g. Stare Bogaczowice
Szczawno-Zdrój	m. Szczawno-Zdrój
Golińsk, Mieroszów, Kowalowa, Sokołowsko, Unisław Śl.	g. Mieroszów
Kamienna Góra	m. Kamienna Góra
Borówno, Czarny Bór	g. Czarny Bór

**Delimitacja obszaru
(etap IIIb – dojazdy autobusami):**



Przewozy WPK Wałbrzych umożliwiające dojazd do pracy zmianowej:

- Świdnica – Świebodzice – Wałbrzych;
- Boguszków-Gorce – Wałbrzych;
- Dzieńmorowice – Wałbrzych;
- Szczawno-Zdrój – Wałbrzych;
- nie wskazują nowych gmin.

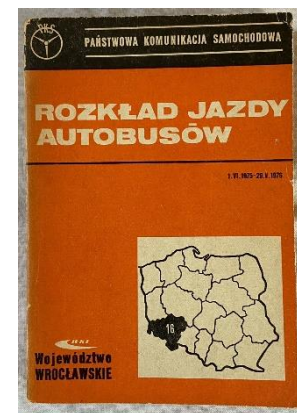


Komunikacja miejska PKS Nowa Ruda:

- Nowa Ruda – Słupiec / Jugów / Ludwikowice Kłodzkie;
- nie wskazuje nowych gmin.

Dojścia piesze i dojazdy rowerowe:

- zasięg do około 10 km;
- wspomniane kierunki nie wskazują nowych gmin.

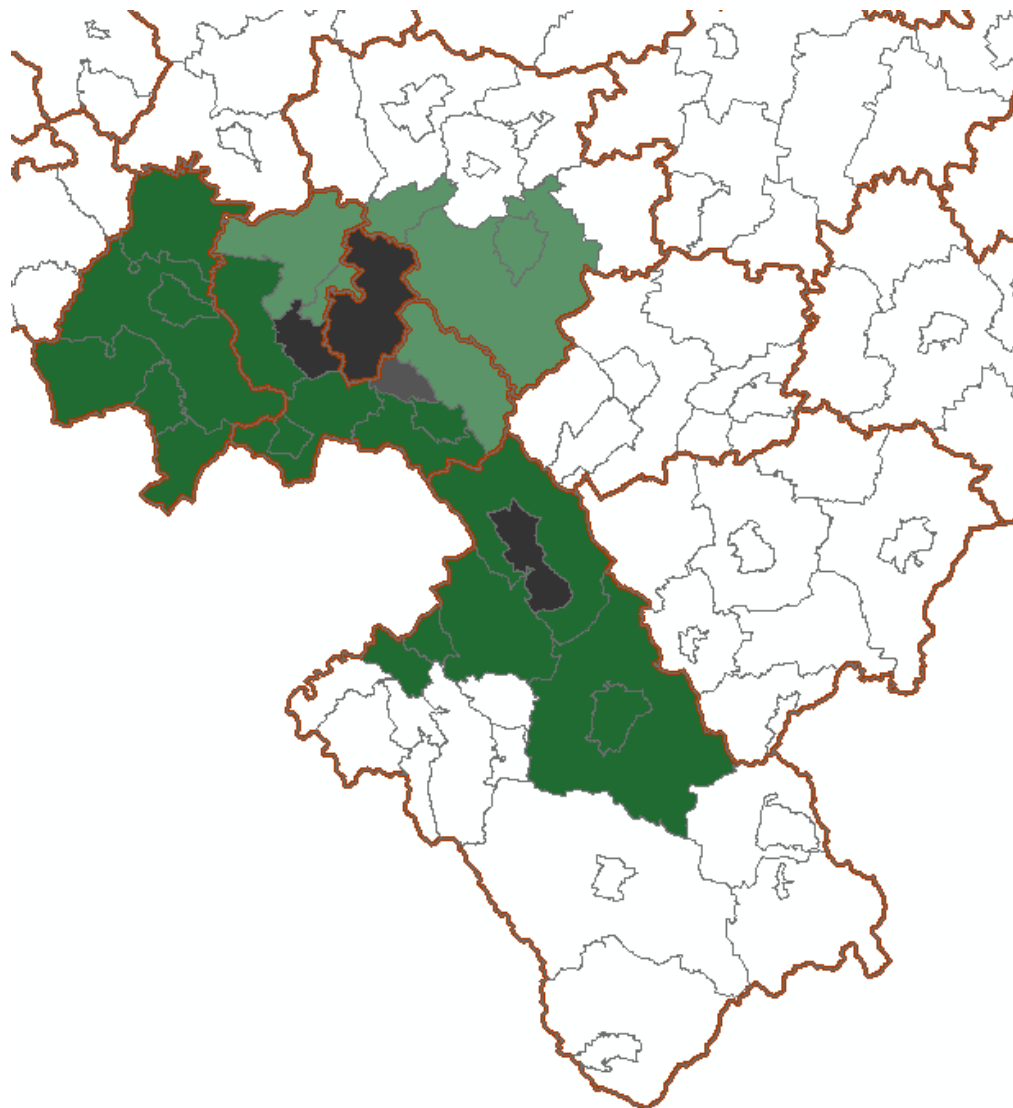


Przewozy pracownicze Transgór:

- brak publikowanych rozkładów jazdy;
- wspomniane kierunki nie wskazują nowych gmin;
- **PSTPW Transgór Wałbrzych zlikwidowano w 1995 r.**

Brak możliwości określenia zasięgu prowadzonych przewozów pracowniczych na podstawie oficjalnej dokumentacji.

**Ostateczna delimitacja
zasięgu wpływu
Dolnośląskiego Zagłębia
Węglowego na zatrudnienie
i dojazdy do pracy**





W przypadku posiadania dokumentów rzucających nowe światło na poruszane zagadnienia, prosimy o kontakt:

boguslaw.molecki@irt.wroc.pl