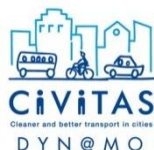


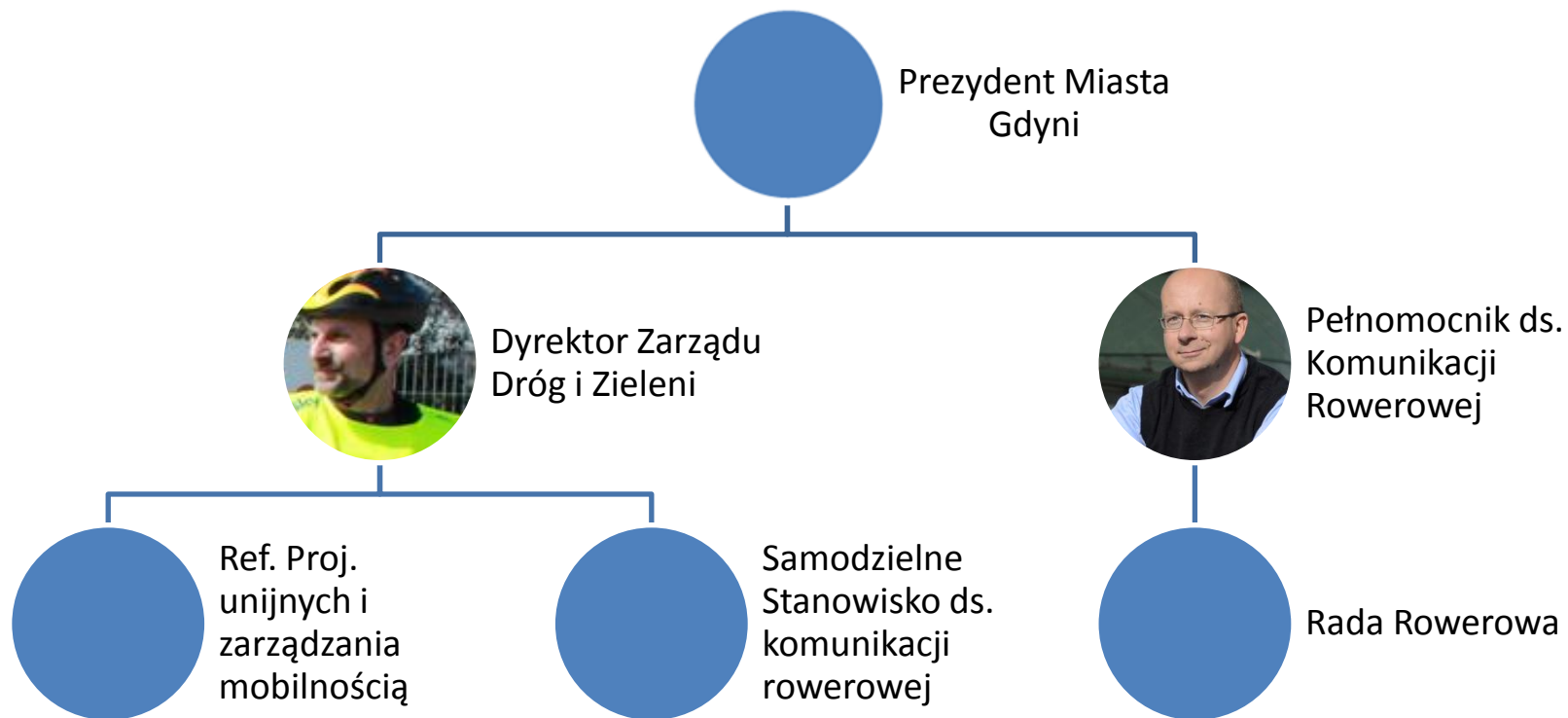
GDYNIA

Zarządzanie mobilnością - polityka rowerowa.



PROJEKT WSPÓŁFINANSOWANY PRZEZ SZWAJCARIĘ W RAMACH SZWAJCARSKIEGO PROGRAMU WSPÓŁPRACY Z NOWYMI KRAJAMI CZŁONKOWSKIMI UNII EUROPEJSKIEJ





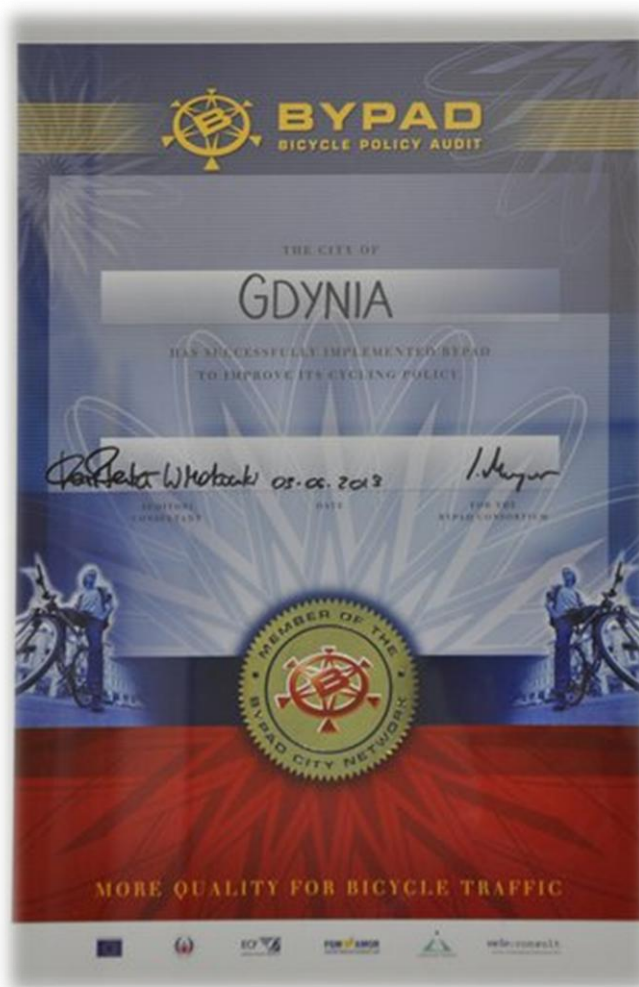
Samodzielne Stanowisko ds. Komunikacji Rowerowej (tzw. oficer rowerowy)

- bieżąca współpraca z Pełnomocnikiem Prezydenta Miasta Gdyni ds. Komunikacji Rowerowej w zakresie zadań realizowanych przez Pełnomocnika na rzecz rozwoju komunikacji rowerowej dla Miasta Gdyni;
- udział w pracach Gdyńskiej Rady Rowerowej (Sekretarz);
- **współpraca z organizacjami pozarządowymi i innymi instytucjami na rzecz ruchu rowerowego;**
- koordynacja współpracy pomiędzy merytorycznymi wydziałami Urzędu Miasta oraz jednostkami organizacyjnymi miasta w zakresie komunikacji rowerowej;
- inicjowanie i opiniowanie działań na rzecz rozwoju ruchu rowerowego w mieście, w tym **likwidacji prawnych i architektonicznych barier, wprowadzaniu nowych rozwiązań i wymogów technicznych, promowaniu mobilności i współpraca z jednostkami realizującymi te działania;**
- **zgłaszanie wniosków do planu budżetu Miasta na rozwój komunikacji rowerowej, w tym na zadania inwestycyjne i remontowe;**
- prowadzenie i koordynacja spraw związanych z rozwojem i bieżącym utrzymaniem sieci dróg rowerowych w ramach kompetencji ZDiZ;
- **akceptowanie projektów inwestycji i remontów drogowych oraz projektów organizacji ruchu w zakresie komunikacji rowerowej;**
- zgłaszanie uwag, opiniowanie i akceptowanie zapisów projektów miejscowych planów zagospodarowania przestrzennego w zakresie komunikacji rowerowej w ramach kompetencji ZDiZ;
- udział w odbiorach inwestycji drogowych w zakresie rozwiązań dot. komunikacji rowerowej;
- prowadzenie ewidencji, statystyk i wykazów dot. dróg rowerowych w Gdyni;

















EFEKTY

- Raport z audytu – biblia polityki rowerowej
- Plan działań na 30 miesięcy od początku 2014r.
- Różne komórki miasta wiedzą, czego chce miasto i jakie podejmie kroki, świadomość urzędników, że nie chodzi tu tylko o „ścieżki”.
- Aktywizacja Radnych oraz osób w urzędach, które wcześniej „nie wychylały się z tematem”. Nowe etaty.
- OGROMNE POPARCIE POLITYCZNE – Prezydent potraktował BYPAD jak zobowiązanie.
- TO DZIAŁA! – Budżet na każde wnioskowane działanie z planu BYPAD

DO PRACY JADĘ ROWEREM

- Trzecia edycja konkursu dla pracowników gdyńskich firm
- Konkurs trwa w okresie: 01.04 - 31.07.2014 r. (18 tygodni)
- Do konkursu zapisało się **ponad 700 osób!**
- Ponad 500 uczestników będzie otrzymywało „śniadania rowerowe”
 - „Śniadania rowerowe” (2x / 1 tydzień) **otrzyma każdy uczestnik, który odbędzie min. 4 podróże rowerem do/z pracy w tygodniu poprzedzającym**
- Nagrody główne dla laureatów w 2 kategoriach o łącznej wartości 8 tys. zł
- Strona konkursu: www.konkursrowerowy.pl





EUROPEAN CYCLING CHALLENGE

1ST-31ST MAY 2014



EUROPEAN CYCLING CHALLENGE

1ST-31ST MAY 2014



- Założenie: **współzawodnictwo między miastami europejskimi** w wykorzystaniu roweru jako środka transportu. Rywalizacja polega na przejechaniu jak największej liczby kilometrów rowerem.
- Uczestnicy konkursu śledzą swoje codzienne podróże rowerowe za pomocą aplikacji Endomondo
- Wszystkie **podróże, wykonane rowerem jako środkiem transportu**, liczą się w konkursie, np. dom-praca, dom-szkoła, zakupy, wyjście do kina, pójście do parku, aby spotkać się z przyjaciółmi, pójście na basen
- **Udział w konkursie będzie elementem kampanii promującej ruch pieszzy, rowerowy oraz tworzenie stref pieszych w ramach projektu unijnego CIVITAS DYN@MO**
- Wszystkie podróże, które są **nawet częściowo wykonane w obrębie granic miasta** są ważne w konkursie: przejazdy, które się kończą w mieście; przejazdy, które zaczynają się w mieście; przejazd w granicach miasta, przejazd przez granice miasta, w drodze z i do innego miasta
- Uczestnicy (rowerzyści) mogą rejestrować swój udział w konkursie do 31 maja 2014 r.
- **UZYSKAMY MAPĘ „CIEPŁA ROWEROWEGO” WSZYSTKICH UCZESTNIKÓW**

EUROPEAN CYCLING CHALLENGE

1ST-31ST MAY 2014



| | | | | | | |
|--------|--------|--------|--------|--------|----|--------|
| 3 | 4 | | | | | |
| 10 | 11 | 12 | 13 | 14 | 15 | 16 |
| 17 | 18 | 19 | 20 | 21 | 22 | 23 |
| 24 | 25 | 26 | 27 | 28 | 29 | 30 |
| 31 | 1 | 2 | 3 | 4 | 5 | 6 |

Cycling, transport

Mar 19, 2014 7:12 AM

Do pracy

rower gdynia

Click to add notes



Summary



Social



HR Zones



Best
Distances

DISTANCE
9.49 km

AVG. SPEED
28.1 km/h

CALORIES
325 kcal

MIN. ALTITUDE
54 m

TOTAL ASCENT
32 m

WEATHER
Mostly cloudy
night

Unlock weather information and get access to the full Endomondo site with Endomondo Premium.
Weather data provided by AccuWeather.com

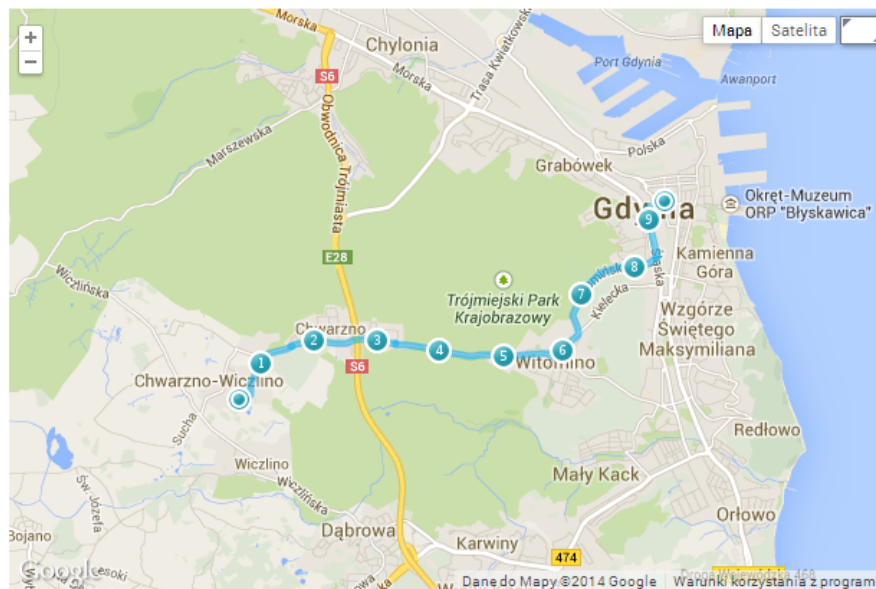
DURATION
20m: 17s

MAX. SPEED
51.0 km/h

HYDRATION
0.09L

MAX. ALTITUDE
192 m

TOTAL DESCENT
129 m



SeeClickFix Pobierz aplikację Narzędzia dla samorządów My Account Notifications

Gdynia, Poland [Zmień]

Sledź to miejsce Zgłoś sprawę

SPRAWY ODPOWIEDZI SĄSIEDZI WATCH AREAS

SPRAWY

Wyszukaj problemy...

- Uszkodzona pokrywa studzienki netia
Morska Gdynia, pomorskie
- Uzupełnienie drogi rowerowej
Górskiego Gdynia, pomorskie
- Nielegalny detektor na przejeździe rowerowym
106 Morska Gdynia, pomorskie
- Zła tablica z mapą leśnych ścieżek rowerowych
Ciegiełna Gdynia, pomorskie
- Za blisko posadzony krzew rozrasta się i blokuje DDR
94 Morska Gdynia, pomorskie
- Niezastrzyżony ubytek po słupie tablicy TRISTAR
148 Morska Gdynia, pomorskie
- 3 prostokątne dziury na DDR
39 Morska Gdynia, pomorskie
- Starte oznakowanie poziome na kontrapasie
Starowiejska Gdynia, Poland
- Wadliwe ustawienie świateł
11 Montwiła Mireckiego Gdynia, pomorskie

« 1 2 3 4 5 6 »

SOLUTIONS FOR
• Government
• Media Partners
• Report Toll-free: +1 877-853-1552

TOOLS FOR
• Citizens
• Community Groups
• Developers

MOBILE APPS
iPhone Android
Windows Phone BlackBerry

Twitter Facebook Blog Help Contact About Us Jobs

Language: Polski (Polish) ▼

© 2008-2014 SeeClickFix, Inc. All rights reserved. - Terms of Use

Współpraca ZDiZ i
SRG– razem staramy
się rozwiązywać
problemy

SRG administratorem

ZDiZ– użytkownikiem

Tydzień na
odповідź,
określenie
przybliżonego
terminu załatwienia

Przekazywanie do
właściwych komórek
– wymiana informacji

INFRASTRUKTURA I BEZPIECZEŃSTWO

- Usunąć niespójności z obowiązującymi od 2012 roku standardami jakości na istniejących drogach o dużym znaczeniu komunikacyjnym
- **Uczynić Śródmieście obszarem modelowo przyjaznym dla rowerzystów w oparciu o Standardy techniczne infrastruktury rowerowej – co do zasady tempo 30 + dopuszczenie ruchu rowerów w obu kierunkach (z wyjątkami, np. Władysława IV), śluzy, fizyczne środki techniczne uspokojenia ruchu**
- Zainicjować akcję pod hasłem „Bezpieczny dostęp do szkół”: wprowadzenie stref tempo 30 wokół szkół i ulic o ograniczonym ruchu przed wejściami do budynków
- Oznaczyć przejazdy dla rowerzystów za pomocą farby w czerwonym kolorze
- Zinwentaryzować, nadać rangi i zaproponować rozwiązania niebezpiecznych miejsc na trasach rowerowych
- Zlecić i wdrożyć projekty zmiany organizacji ruchu (obejmujące pasy rowerowe, kontrapasy, śluzy itp.)



PERYMENT
Centrum nauki
Gdynia

DZIĘKUJĘ

Rafał Studziński
58 761 20 35
rower@zdiz.gdynia.pl
www.mobilnagdynia.pl
Znajdź nas na 

PROJEKT WSPÓŁFINANSOWANY PRZEZ SZWAJCARIĘ W RAMACH SZWAJCARSKIEGO PROGRAMU WSPÓŁPRACY Z NOWYMI KRAJAMI CZŁONKOWSKIMI UNII EUROPEJSKIEJ